

BEDIENUNGSANLEITUNG

Intelligenter ZigBee-Schalter L6Z Intelligenter ZigBee-Schalter L6Z

Sie benötigen die Nous Smart Home App. Scannen Sie den QR-Code oder laden Sie ihn über **den Direktlink herunter**



***und Sie benötigen Nous E1 oder ein anderes Tuya-kompatibles ZigBee-Gateway/Hub**

VORSICHTSMASSNAHMEN

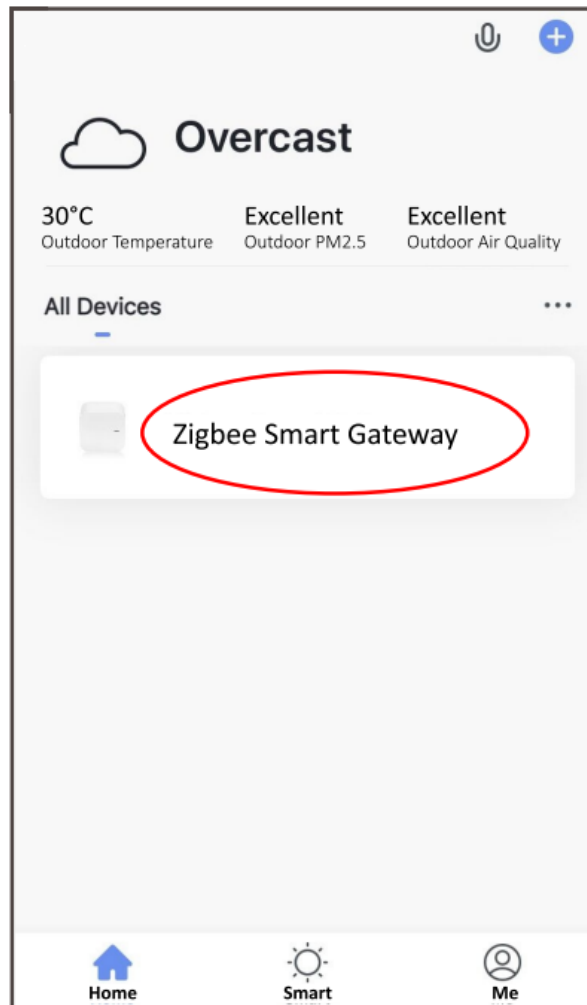
- Lesen Sie dieses Handbuch sorgfältig durch.
- Verwenden Sie das Produkt innerhalb der im technischen Datenblatt angegebenen Temperatur- und Feuchtigkeitsgrenzen.
- Installieren Sie das Produkt nicht in der Nähe von Wärmequellen wie Heizkörpern usw.
- Lassen Sie das Gerät nicht fallen und setzen Sie es keinen mechanischen Belastungen aus.
- Verwenden Sie zum Reinigen des Produkts keine chemisch aktiven und scheuernden Reinigungsmittel. Verwenden Sie hierfür ein feuchtes Flanelltuch.
- Überlasten Sie die angegebene Kapazität nicht. Dies kann zu Kurzschlüssen und Stromschlägen führen.
- Zerlegen Sie das Produkt nicht selbst – Diagnose und Reparatur des Geräts dürfen nur in einem zertifizierten Servicecenter durchgeführt werden.

Checkliste vor dem Einsatz des Gerätes:

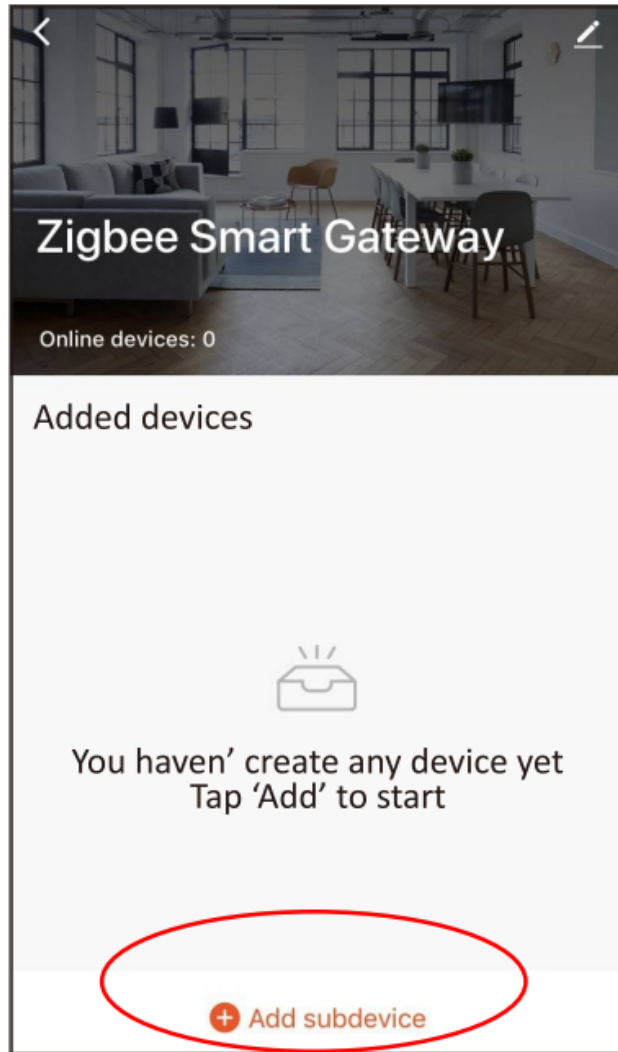
- Ihr Smartphone oder Tablet ist mit einem WLAN mit Internet verbunden.
- Sie haben das richtige WLAN-Passwort
- Ihr Smartphone oder Tablet muss Zugriff auf den App Store Google Play haben.
- Ihr Router ist MAC-offen

Benutzerhandbuch

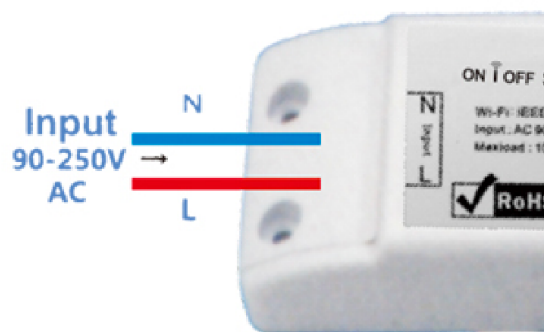
- Beginnen Sie mit der App „Nous Smart Home“.
- Registrieren Sie ein Nous Smart Home. Wenn Sie ein Nous Smart Home haben, melden Sie sich einfach an.
- Öffnen Sie die Nous Smart Home-App auf der Smart Gateway-Homepage (**Ihr ZigBee Hub muss bereits mit der App verbunden sein**) und klicken Sie auf: Zigbee Smart Gateway



- Drücken Sie + und Gerät hinzufügen



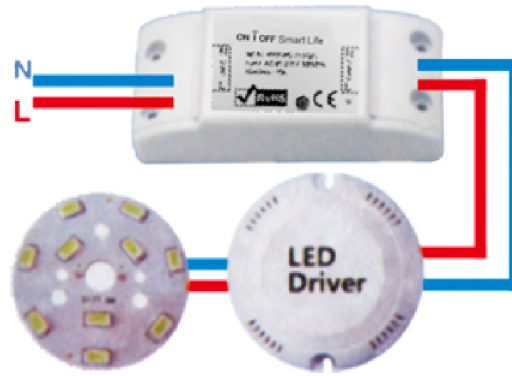
- Ein
- EIN/AUS-Funktionsprinzip: Die angeschlossenen Geräte funktionieren/stoppen durch Ein-/Ausschalten der stromführenden Leitung.



Anleitung zum Verdrahten von Geräten



Verdrahtungsanleitung für Deckenlampen

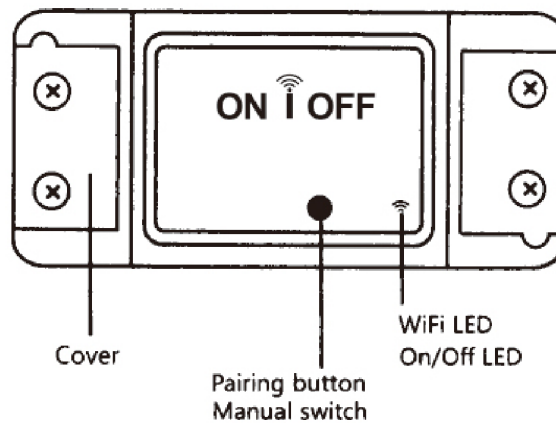


Eindraht-Verdrahtungsanweisung

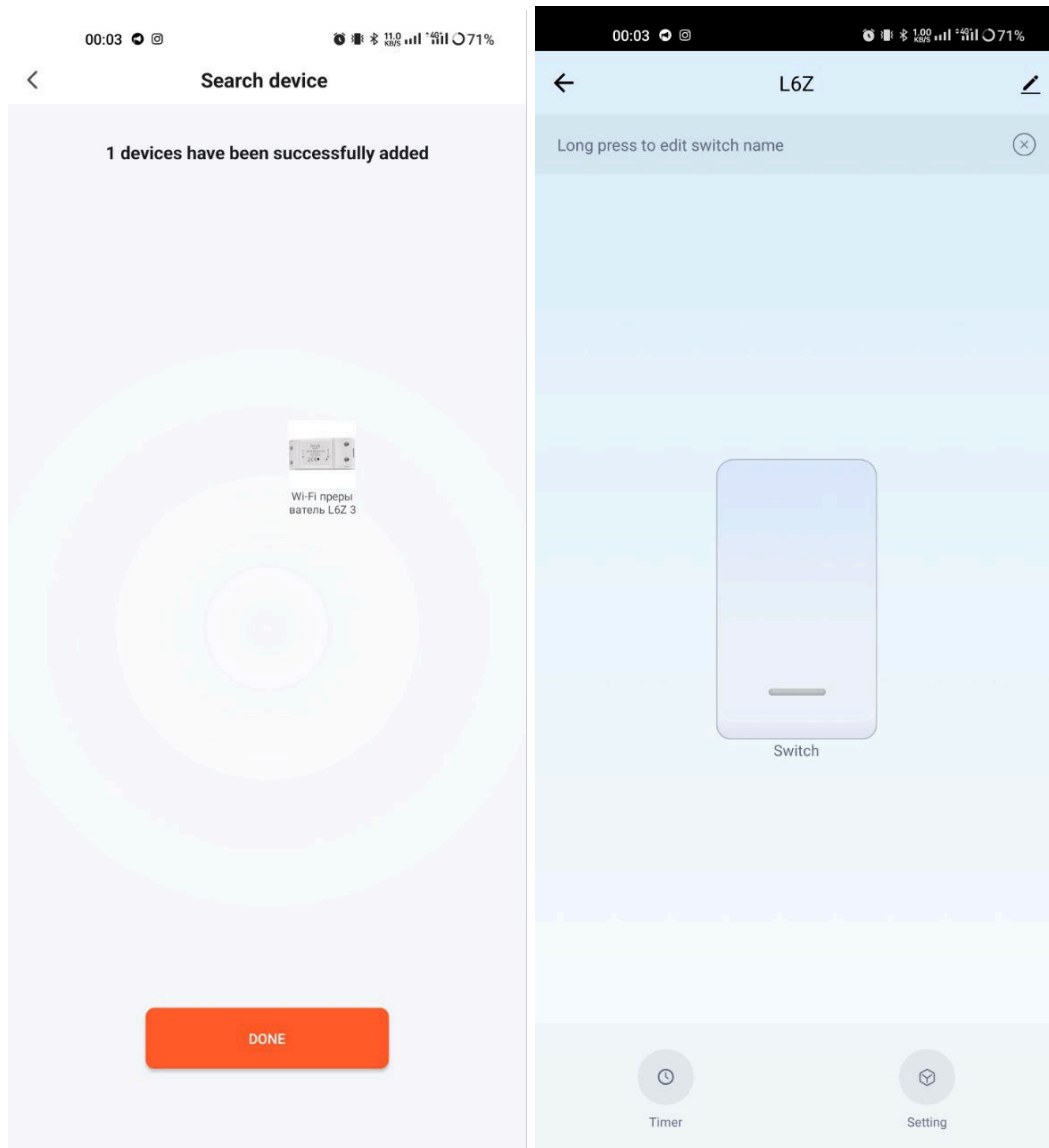


Hinweis: Der ZigBee-Switch muss über die N- und L-Leitungen mit Strom versorgt werden

- Drücken Sie die Reset-Taste 5 Sekunden lang, bis die blaue LED blinkt, und klicken Sie dann in der App auf „LED blinkt bereits“.

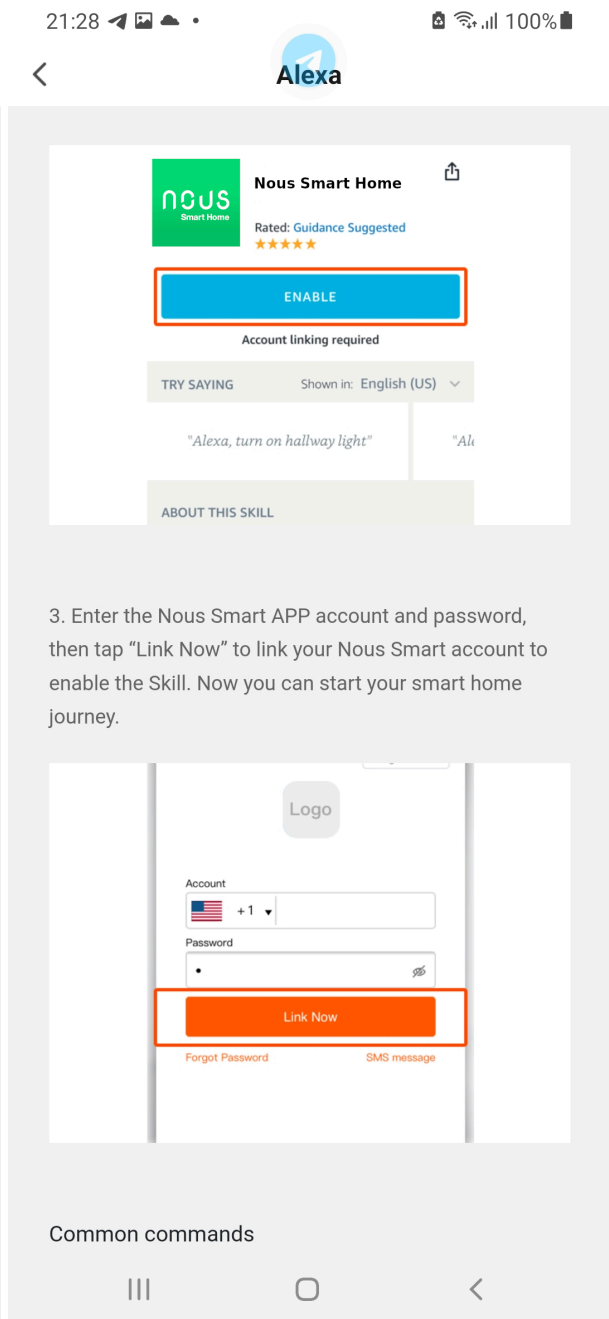
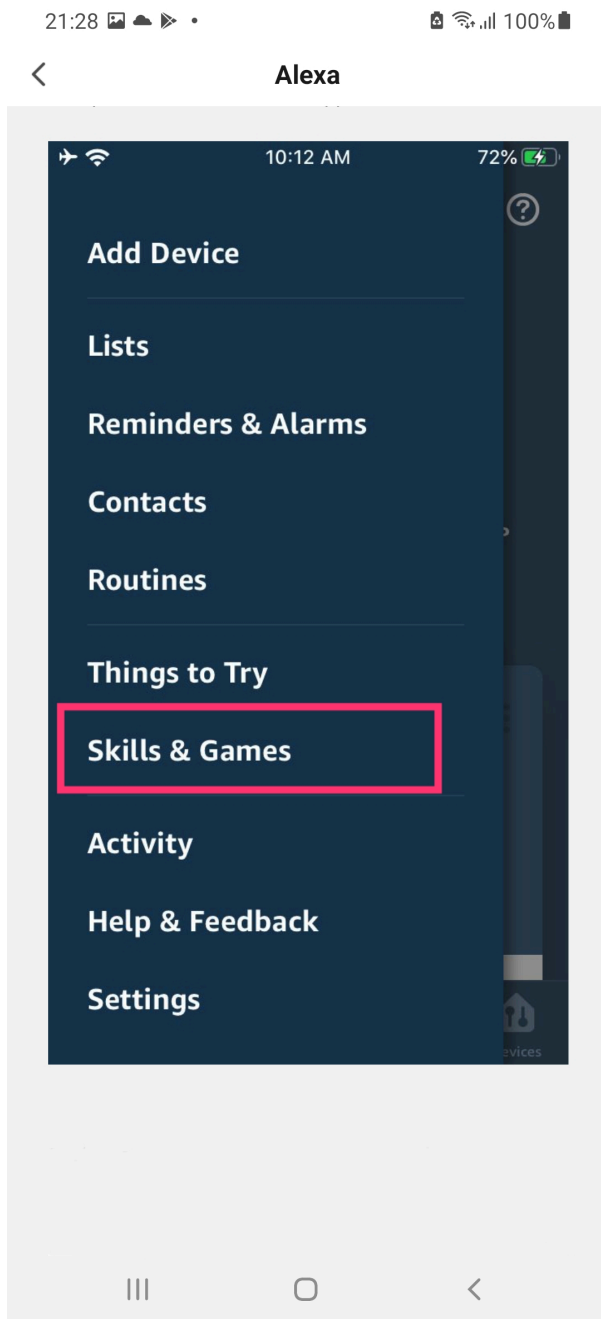


- Nach einigen Sekunden wird dieses Gerät angezeigt und Sie können es umbenennen.



So verbinden Sie Ihr Gerät mit Alexa

1. Sie müssen die Alexa-App auf Ihrem Smartphone haben
2. Gehen Sie zu den Einstellungen und drücken Sie „Skill and Games“
3. Suchen Sie nach der Nous Smart Home-Fähigkeit
4. Aktivieren Sie es
5. Verknüpfen Sie Ihr Nous-Konto mit Alexa
6. Bitten Sie Alexa, neue Geräte zu entdecken

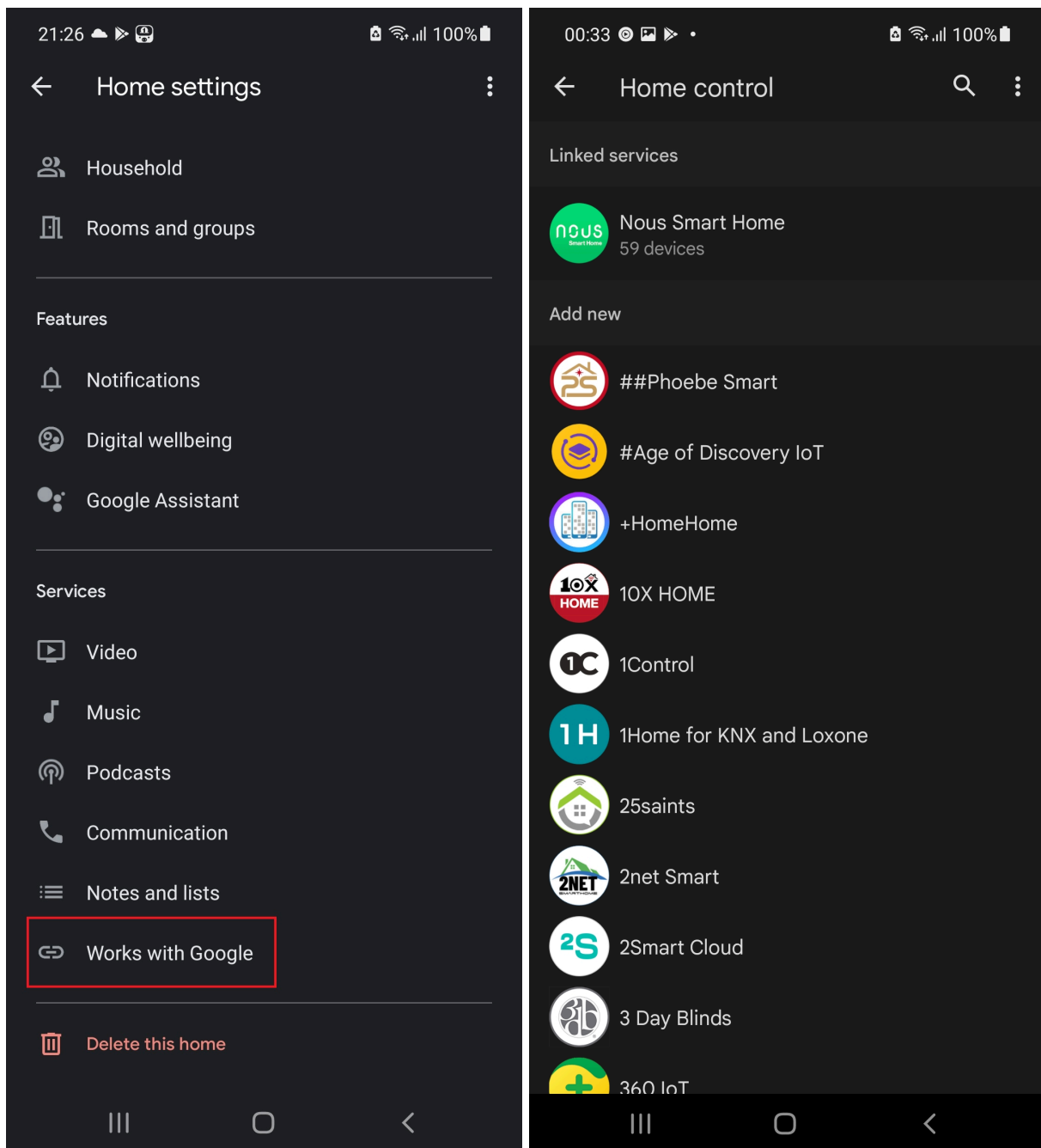


3. Enter the Nous Smart APP account and password, then tap "Link Now" to link your Nous Smart account to enable the Skill. Now you can start your smart home journey.

So verbinden Sie Ihr Gerät mit Google Home

1. Sie müssen die Google Home-App auf Ihrem Smartphone haben
2. Gehen Sie zu den Home-Einstellungen und drücken Sie „Funktioniert mit Google“.
3. Suche nach dem Nous Smart Home
4. Verknüpfen Sie das Konto mit Google Home
5. Alle Geräte aus der Nous Smart-App werden nach der Synchronisierung in Google Home

angezeigt



Fehlerbehebung

F1: Wie stelle ich die Kontrollleuchte auf schnelles Blinken ein?

- Gerät einschalten. Nach 10 s ausschalten und dann wieder einschalten.
- Halten Sie die Reset-Taste 5 Sekunden lang gedrückt.
- Bestätigen Sie, dass die Kontrollleuchte jetzt schnell blinkt

F2: Wie stelle ich die Kontrollleuchte auf langsames Blinken ein?

- Gerät einschalten. Nach 10 s ausschalten und dann wieder einschalten.
- Halten Sie die Reset-Taste 5 Sekunden lang gedrückt
- Vergewissern Sie sich, dass die Anzeigeleuchte jetzt schnell blinkt.
- Halten Sie die Reset-Taste 5 Sekunden lang gedrückt, bis die Anzeigeleuchte langsam blinkt.

Das neu hinzugefügte Gerät benötigt 1 Minute, um sich mit Netzwerken und dem Internet zu verbinden. Wenn es längere Zeit offline bleibt, beurteilen Sie das Problem bitte anhand des Netzwerk-LED-Status. Die Netzwerk-LED blinkt schnell einmal pro Sekunde.

* Diese Übersetzung kann ungenau sein, da sie mit dem Google-Übersetzungsdienst erstellt wurde