

# BEDIENUNGSANLEITUNG

## ZigBee Smart Touch-Schalter

Sie benötigen die Nous Smart Home App. Scannen Sie den QR-Code oder laden Sie ihn über **den Direktlink herunter**



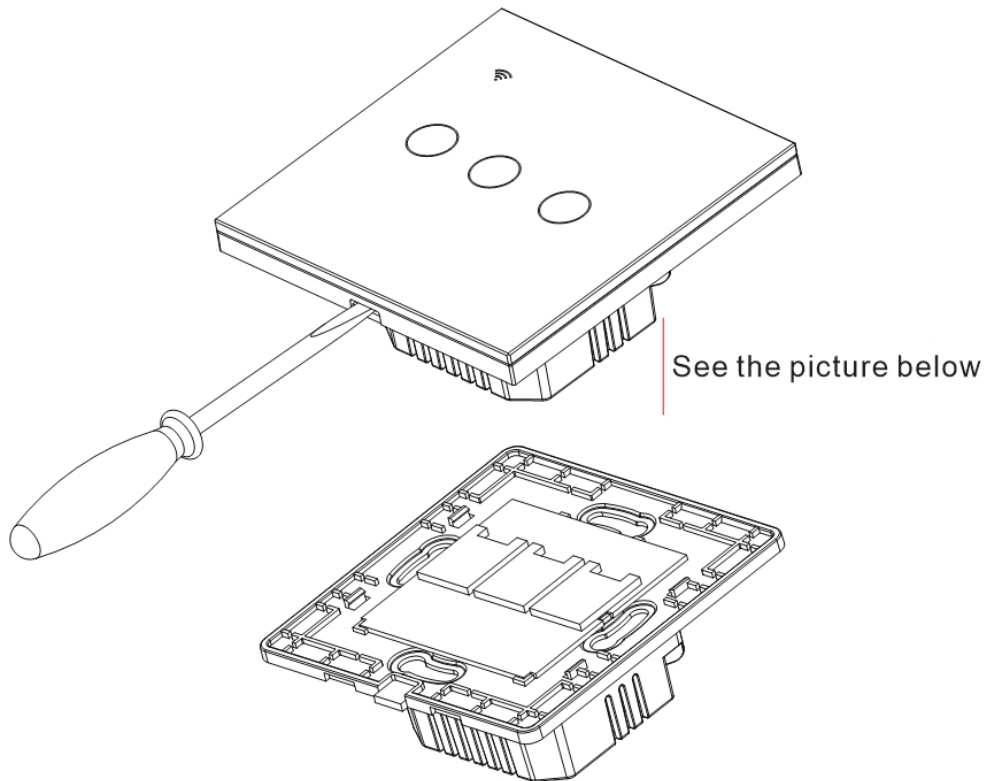
## VORSICHTSMASSNAHMEN

- Lesen Sie dieses Handbuch sorgfältig durch.
- Verwenden Sie das Produkt innerhalb der im technischen Datenblatt angegebenen Temperatur- und Feuchtigkeitsgrenzen.
- Installieren Sie das Produkt nicht in der Nähe von Wärmequellen wie Heizkörpern usw.
- Lassen Sie das Gerät nicht fallen und setzen Sie es keinen mechanischen Belastungen aus.
- Verwenden Sie zum Reinigen des Produkts keine chemisch aktiven und scheuernden Reinigungsmittel. Verwenden Sie hierfür ein feuchtes Flanelltuch.
- Überlasten Sie die angegebene Kapazität nicht. Dies kann zu Kurzschlüssen und Stromschlägen führen.
- Zerlegen Sie das Produkt nicht selbst – Diagnose und Reparatur des Geräts dürfen nur in einem zertifizierten Servicecenter durchgeführt werden.

### So verbinden und verwenden Sie

Trennen Sie die oberen und Turmteile mit einem Schraubendreher vom Schalter

Dimension: 3.4x3.4x1.39in

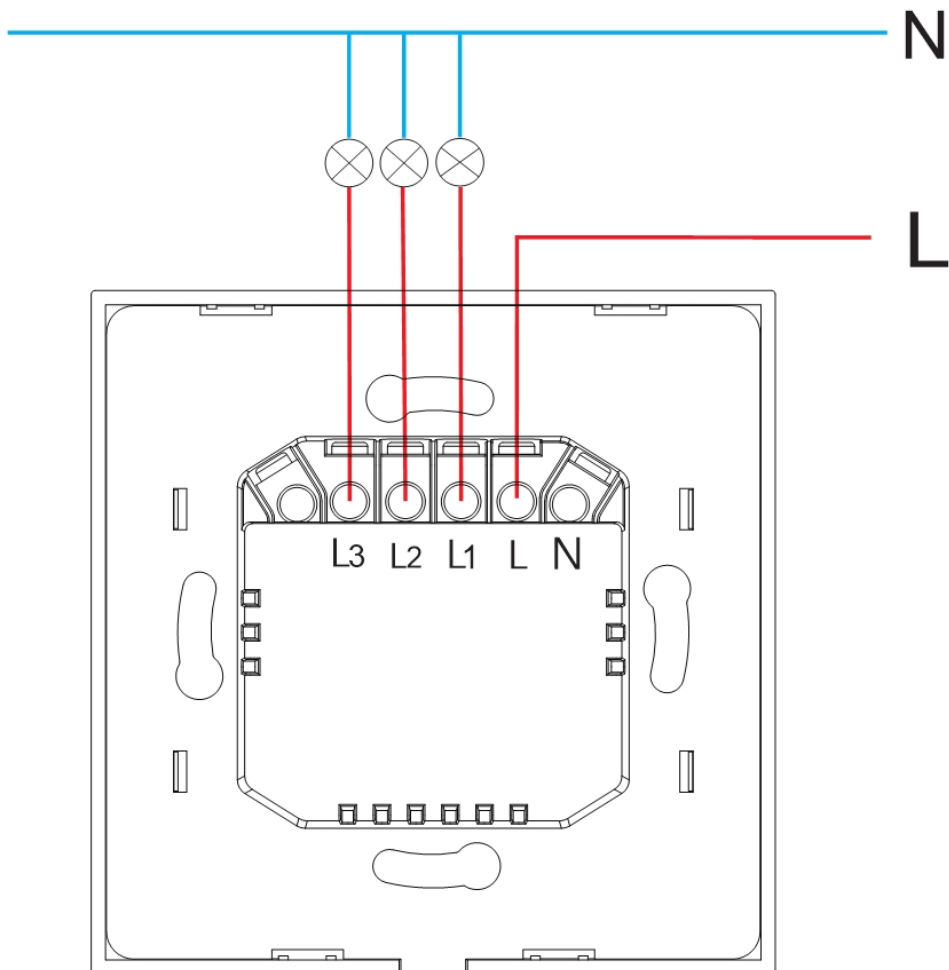


**Achtung:** Es gibt zwei Arten der Verdrahtung unten, Ohne Neutralleiter und mit Neutralleiter erforderlich,

**Achtung: Ohne Neutralleiter**

Bereiten Sie die Installation der Verkabelung vor.

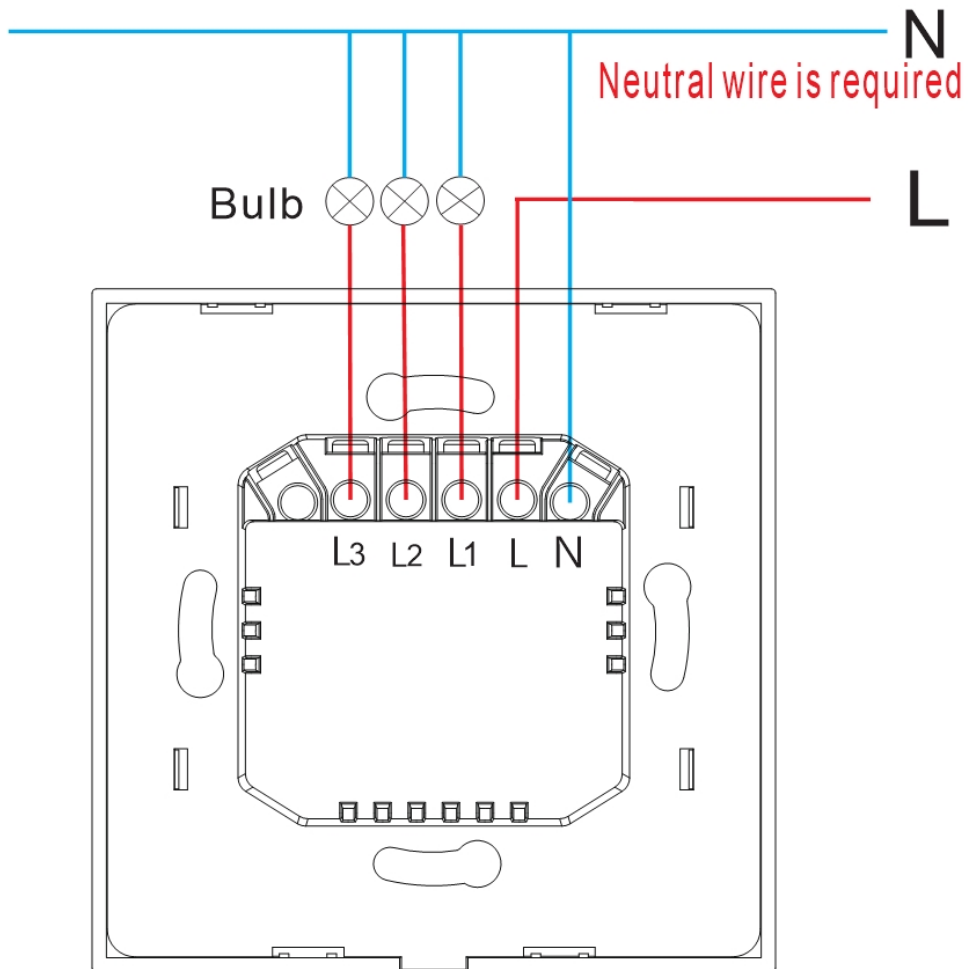
1. Das stromführende Kabel verbindet die Klemme „L“.
2. Das Glühbirnenkabel verbindet die Klemme „L1, L2, L3“.
1. Gruppe verbindet die Klemme „L1“,
2. Gruppe verbindet die Klemme „L1, L2“,
3. Gruppe verbindet die Klemme „L1, L2, L3“.



**Achtung: Neutralleiter wird benötigt.**

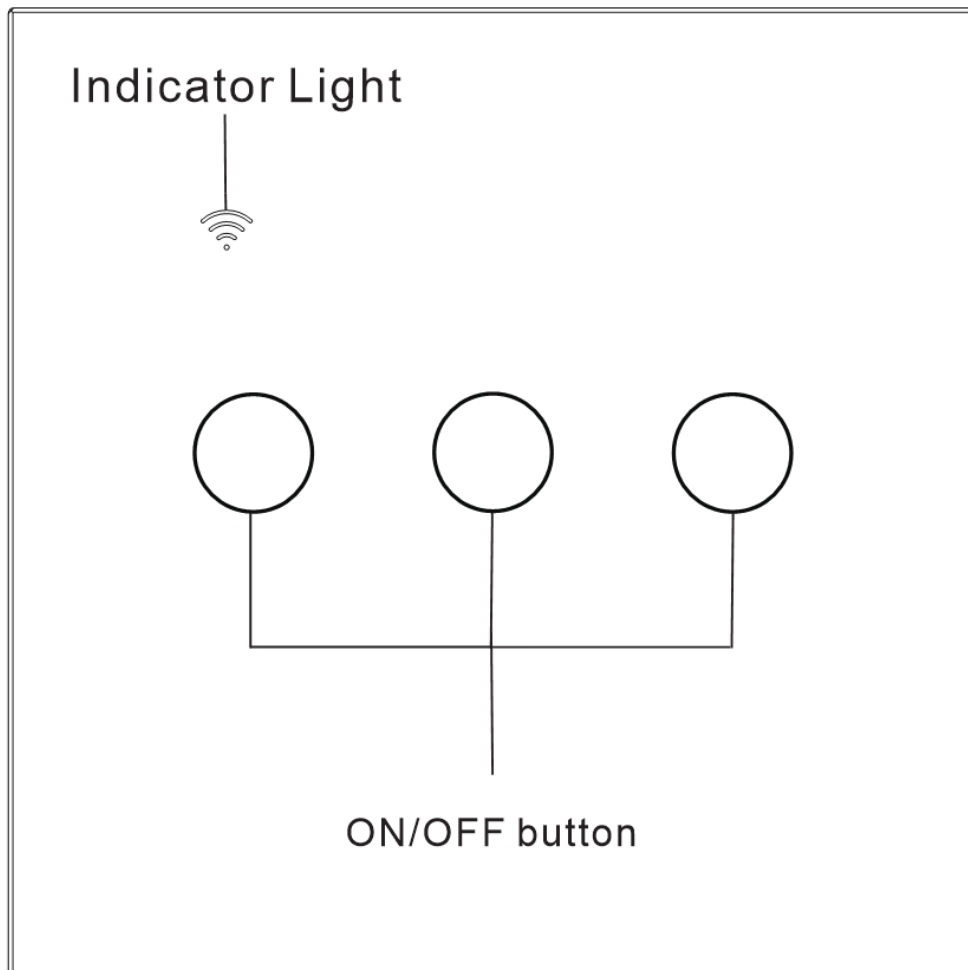
Bereiten Sie die Verkabelung vor.

1. Stromführendes Kabel verbindet Klemme „L“.
2. Glühbirnenkabel verbindet Klemme „L1, L2, L3“.
3. Neutralleiter verbindet Klemme „N“.
1. Gruppe verbindet Klemme „L1“.
2. Gruppe verbindet Klemme „L1, L2“.
3. Gruppe verbindet Klemme „L1, L2, L3“.



### Montageschalter an der Wand

1. Setzen Sie die Teile des Schaltturms in den Schaltkasten in der Wand ein
- . 2. Befestigen Sie die beiden seitlichen Schrauben.
3. Installieren Sie das obere Gehäuse (Installation von oben).
4. Setzen Sie das obere Gehäuse in den Schalter ein.
5. Schalten Sie den Strom ein. Die LED-Leuchte blinkt dann schnell zur Kopplung. (oder halten Sie den Finger 10 Sekunden lang auf der Ein-/Aus-Taste, um die Kopplung zu starten.)

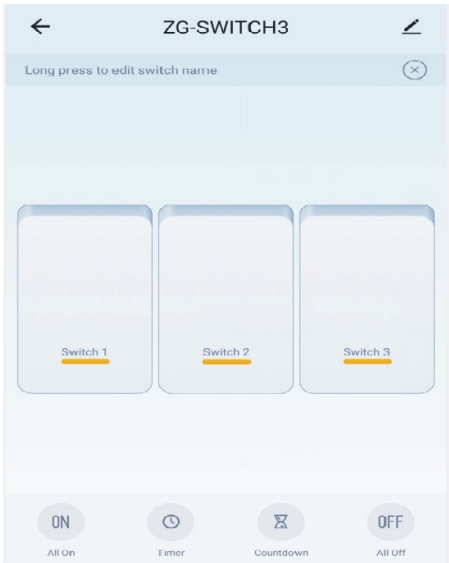
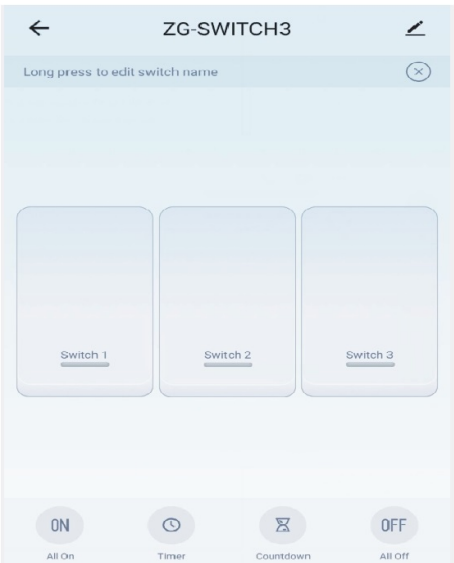
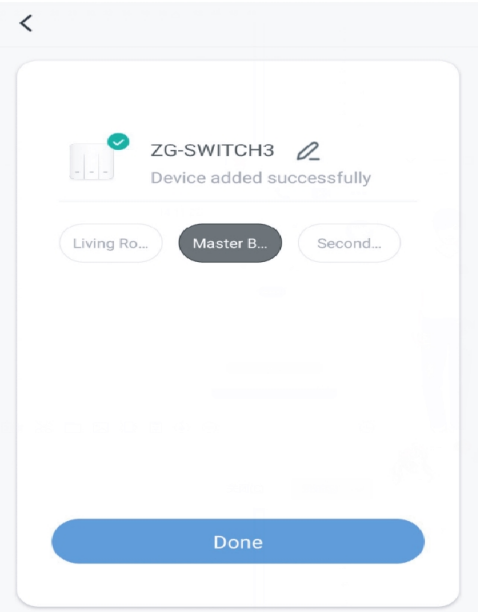
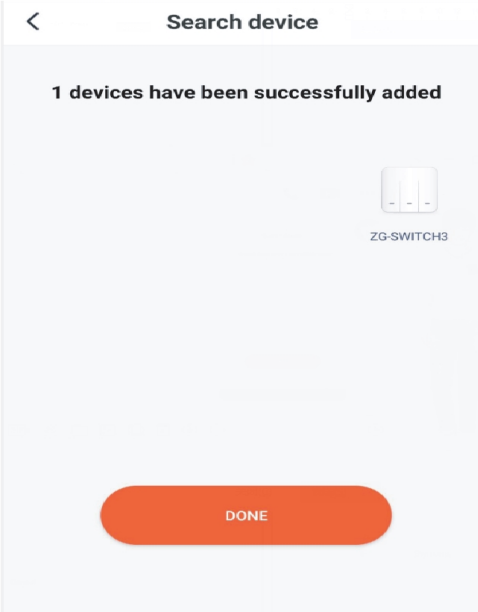
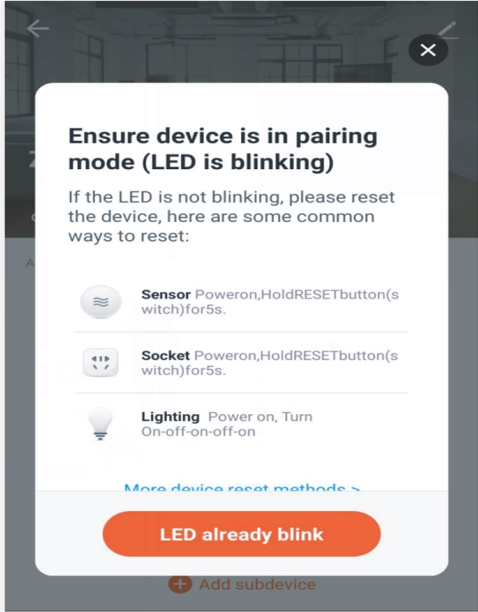
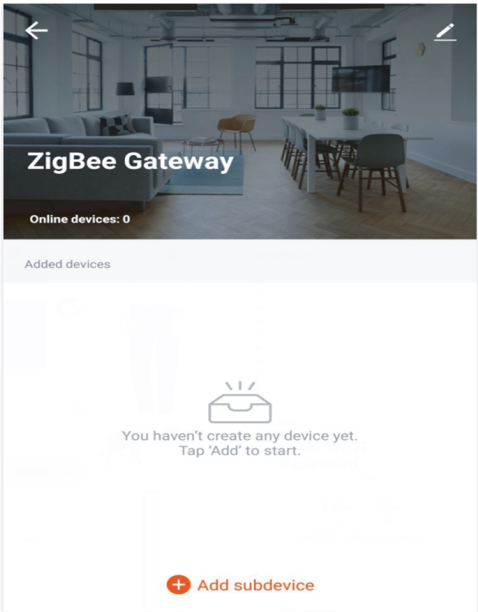


### Status der Kontrollleuchte:

1. Das Licht leuchtet durchgehend: - Der Schalter ist erfolgreich mit der Handy-App verbunden.
2. Das Licht blinkt langsam: Der Schalter ist nicht mit dem Netzwerk verbunden.
3. Das Licht blinkt kontinuierlich und schnell: Der Schalter ist bereit, sich mit der Handy-App zu verbinden.
4. Das Licht blinkt alle 3 Sekunden 1 Mal: Der Schalter ist im AP-Kopplungsmodus.

### Herstellen einer Verbindung zur App:

1. Stellen Sie sicher, dass der Schalter unter Strom steht. Drücken Sie einen beliebigen Schalterknopf 6-10 Sekunden lang, bis die Kontrollleuchte schnell blinkt.
2. Nachdem das Smart Gateway mit der App verbunden ist, klicken Sie zuerst auf „Untergerät hinzufügen“ und dann auf „Die Kontrollleuchte blinkt“.
3. Das Gerät verbindet sich automatisch. Klicken Sie auf „Fertig“, wenn das Gerät erfolgreich hinzugefügt wurde.



**Achtung:** Zigbee Gateway kann nur mit einem Konto verbunden werden. Eine gemeinsame Verwaltung ist möglich, indem Sie Ihrem Zuhause mehrere Familienmitglieder hinzufügen.

**So stellen Sie eine Verbindung mit Alexa oder Google Assistant her:**



Alexa TUTORIAL



Google Home TUTORIAL