

KASUTUSJUHEND

Nutikas ZigBee lüliti L6Z Nutikas ZigBee lüliti L6Z

Teil on vaja Nous Smart Home rakendust. Skannige QR-kood või laadige see alla **otselingilt**



***ja teil on vaja Nous E1 või muud Tuya cm-ühilduvat ZigBee Gateway/Hubi**

ETTEVAATUSABINÕUD

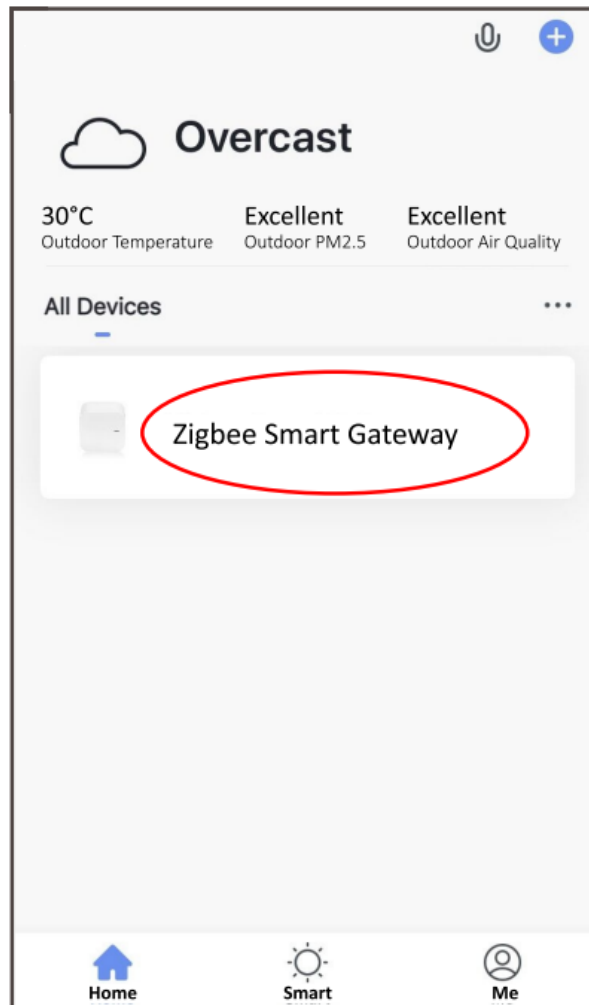
- Lugege see juhend hoolikalt läbi.
- Kasutage toodet tehnilistel andmetelehel märgitud temperatuuri ja niiskuse piirides.
- Ärge paigaldage toodet soojusallikate, näiteks radiaatorite jms lähedusse.
- Ärge laske seadmel kukkuda ja sellele mehaanilist koormust avaldada.
- Ärge kasutage toote puhastamiseks keemiliselt aktiivseid ja abrasiivseid puhastusvahendeid. Kasutage selleks niisket flanelllappi.
- Ärge koormake määratud võimsust üle. See võib põhjustada lühise ja elektrilöögi.
- Ärge võtke toodet ise lahti – seadme diagnostika ja remont tuleb läbi viia ainult sertifitseeritud teeninduskeskuses.

Kontrollnimekiri enne seadme kasutamist:

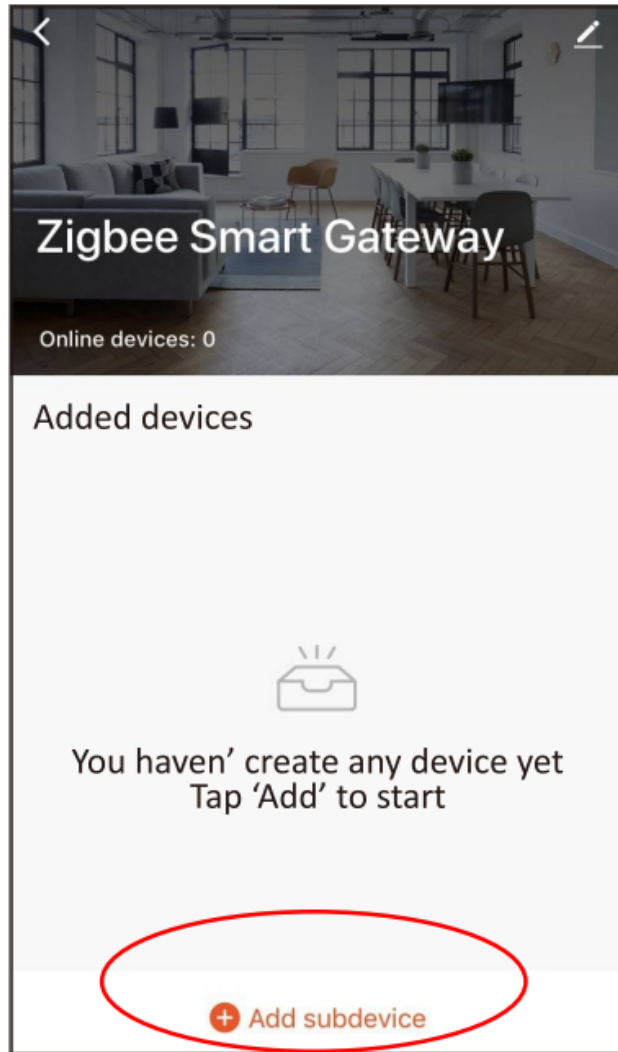
- Teie nutitelefon või tahvelarvuti on ühendatud Internetiga WiFi-võrguga.
- Teil on õige WiFi PWD
- Teie nutitelefoni või tahvelarvutil peab olema juurdepääs App Store'ile Google Play.
- Teie ruuter on MAC-avatud

Kasutusjuhend

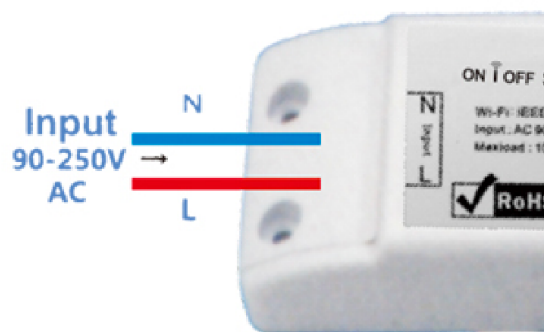
- Alustage rakendusega "Nous Smart Home".
- Registreerige Nous Smart Home Kui teil on Nous Smart Home, logige lihtsalt sisse.
- Avage nutikalüüsi avalehel rakendus Nous Smart Home (**teie ZigBee Hub peab olema juba rakendusega ühendatud**),
klõpsake: Zigbee Smart Gateway



- Vajutage + ja Lisa seade



- Toide sisse
- SISSE/VÄLJAS tööpõhimõte: Ühendatud seadmed töötavad/peatuvad pingestatud juhtme sisse/väljalülitamisel.



Seadme juhtmestiku juhend



Kärrelambi juhtmestiku juhend

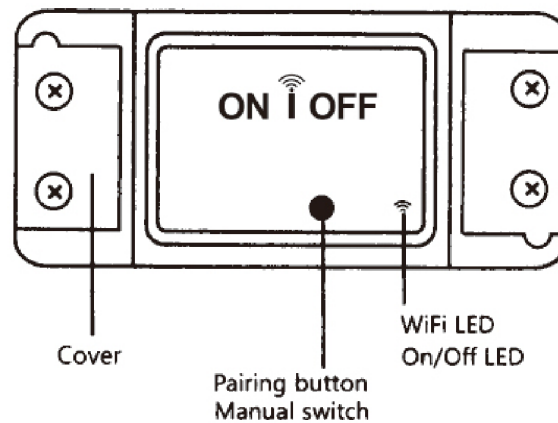


Ühe juhtme juhtmestiku juhend

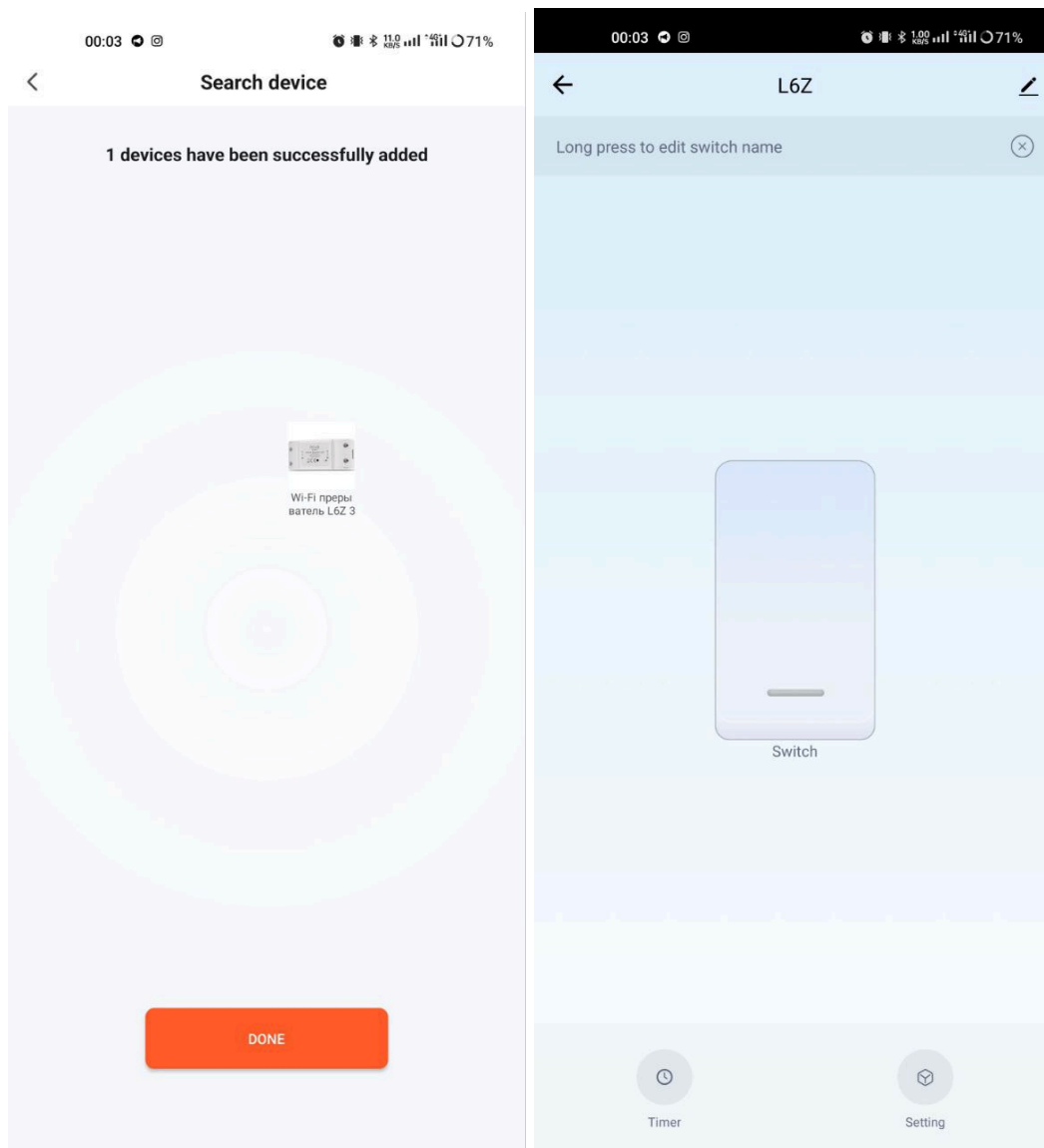


Märkus. ZigBee Switch peab olema toiteallikana N- ja L-juhtmetega

- Vajutage lähtestamisnuppu 5 sekundit, kuni sinine LED-tuli vilgub, seejärel klõpsake rakenduses nuppu "LED juba vilgub".

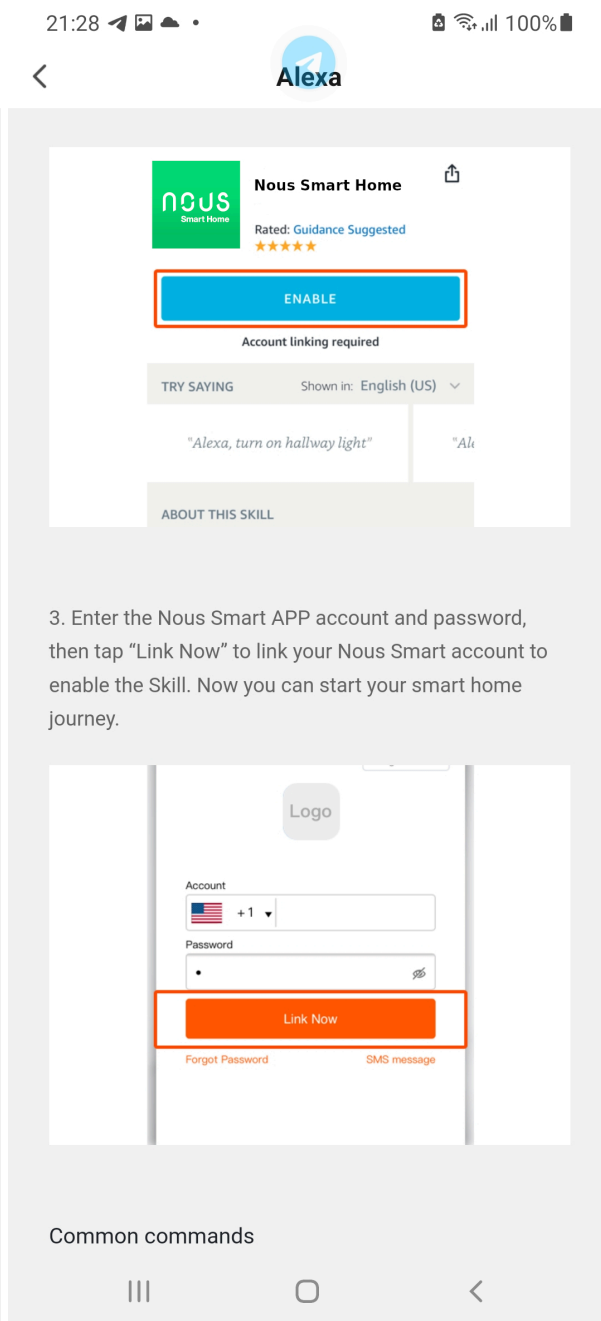
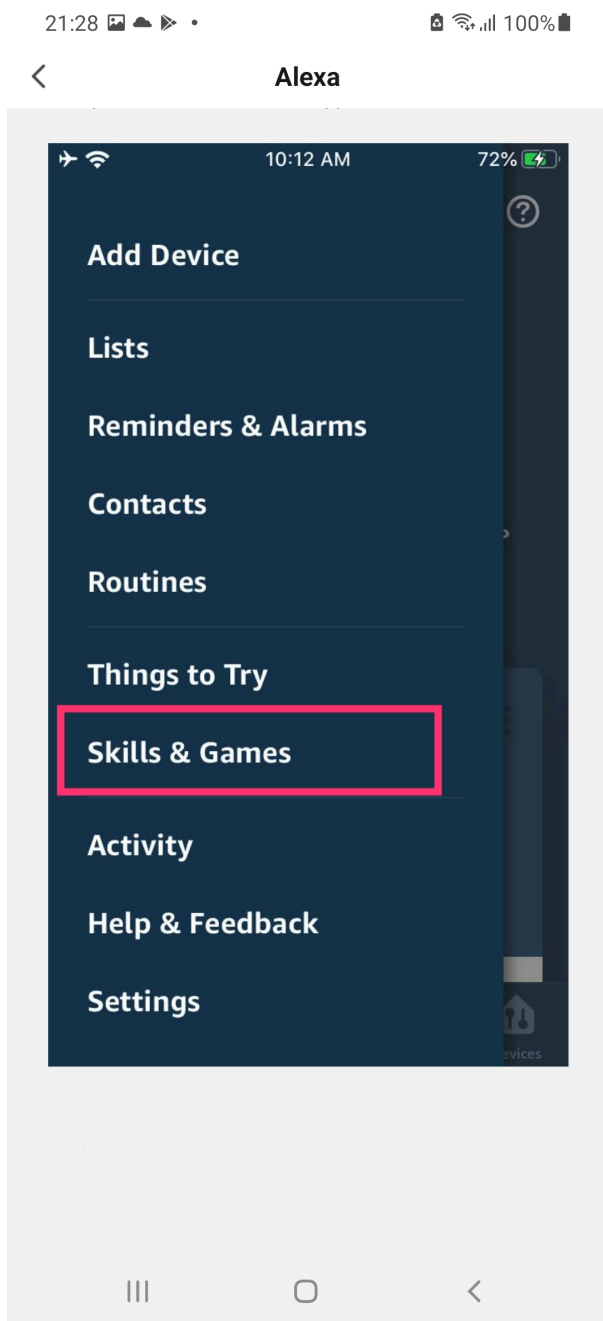


- Paar sekundit oodates näete, et see seade kuvatakse, ja saate selle ümber nimetada.

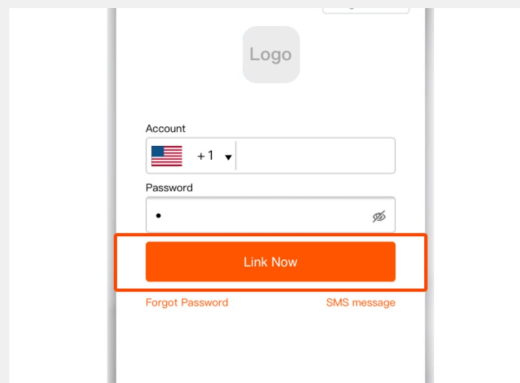


Kuidas ühendada oma seade Alexaga

1. Teie nutitelefonis peab olema Alexa rakendus
2. Minge seadetesse ja vajutage "Oskused ja mängud"
3. Otsige Nous Smart Home oskust
4. Luba see
5. Linkige oma Nouse konto Alexaga
6. Paluge Alexal uusi seadmeid avastada

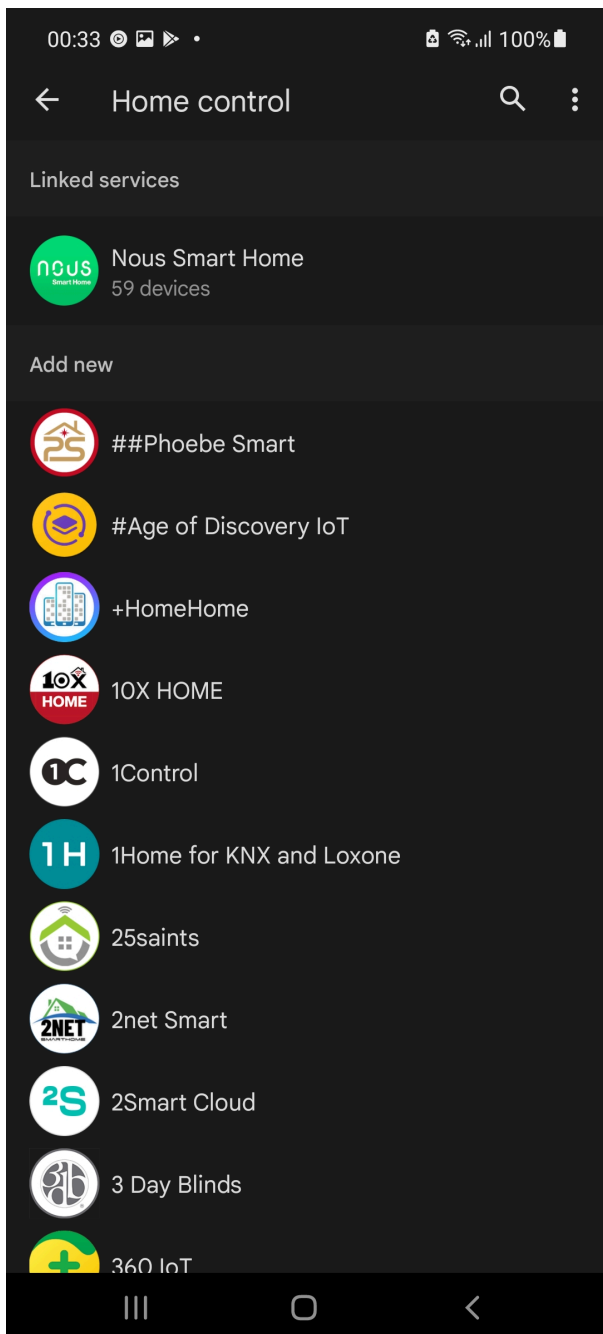
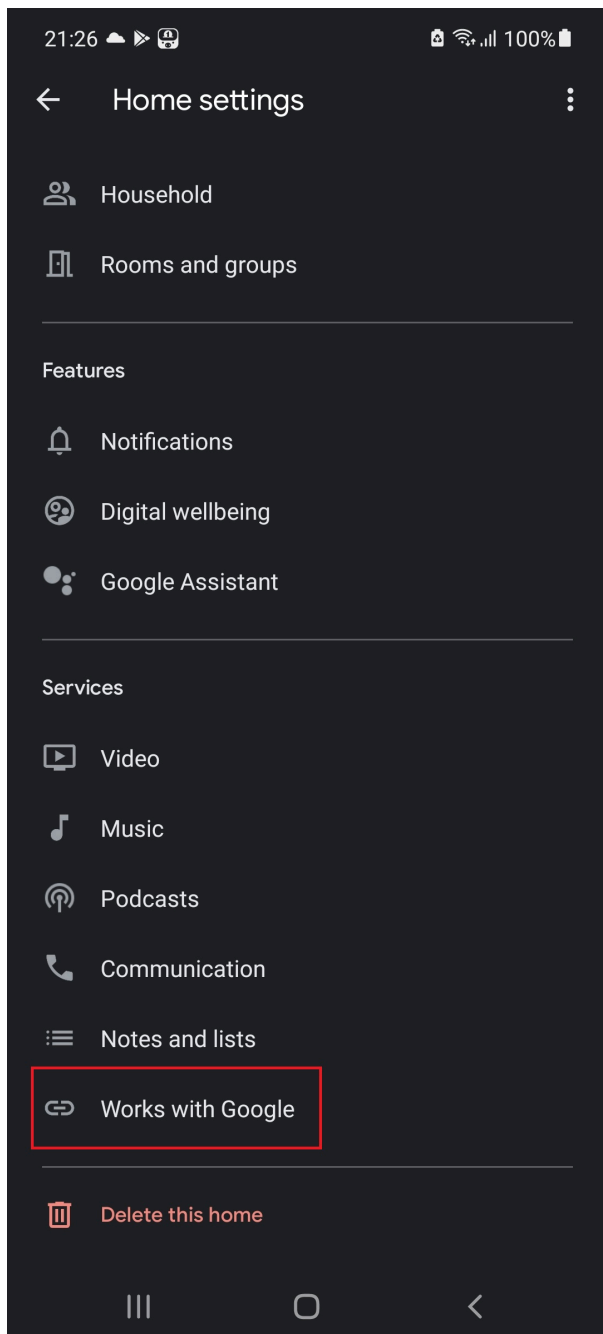


3. Enter the Nous Smart APP account and password, then tap "Link Now" to link your Nous Smart account to enable the Skill. Now you can start your smart home journey.



Seadme ühendamine Google Home'iga

1. Teie nutitefonis peab olema rakendus Google Home
2. Avage koduseaded ja klõpsake nuppu "Töötab Google'iga"
3. Otsige üles Nous Smart Home
4. Linkige konto Google Home'iga
5. Kõik rakenduse Nous Smart seadmed kuvatakse pärast sünkroonimist Google Home'is



Veaotsing

Q1: Kuidas seada märgutuli kiiresti vilkuvaks?

- Lülitage seade sisse. Lülitage 10 sekundi pärast välja ja seejärel sisse.
- Hoidke lähtestamisnuppu 5 sekundit all.
- Kinnitage, et märgutuli vilgub nüüd kiiresti

Q2: Kuidas määrata märgutuli aeglaselt vilkuma?

- Lülitage seade sisse. Lülitage 10 sekundi pärast välja ja seejärel sisse.
- Hoidke lähtestamisnuppu 5 sekundit all
- Kinnitage, et märgutuli vilgub nüüd kiiresti.
- Hoidke lähtestamisnuppu 5 sekundit all, kuni märgutuli hakkab aeglaselt vilkuma.

Uus lisatud seade vajab võrkude ja Internetiga ühenduse loomiseks 1 minutit, kui see on pikka aega võrguühenduseta, hinnake probleemi võrgu LED-oleku järgi. Tetworks LED vilgub kiiresti üks kord

sekundis;

* See tõlge võib olla ebatäpne, kuna see tehti Google'i tõlke teenusega