

Manual de instrucciones

Tira Led Inteligente RGB+IC 5m

Necesitará la aplicación Nous Smart Home. Escanee el código QR o descárguelo desde [el enlace directo](#)



Cómo añadir tu dispositivo a la app Nous Smart

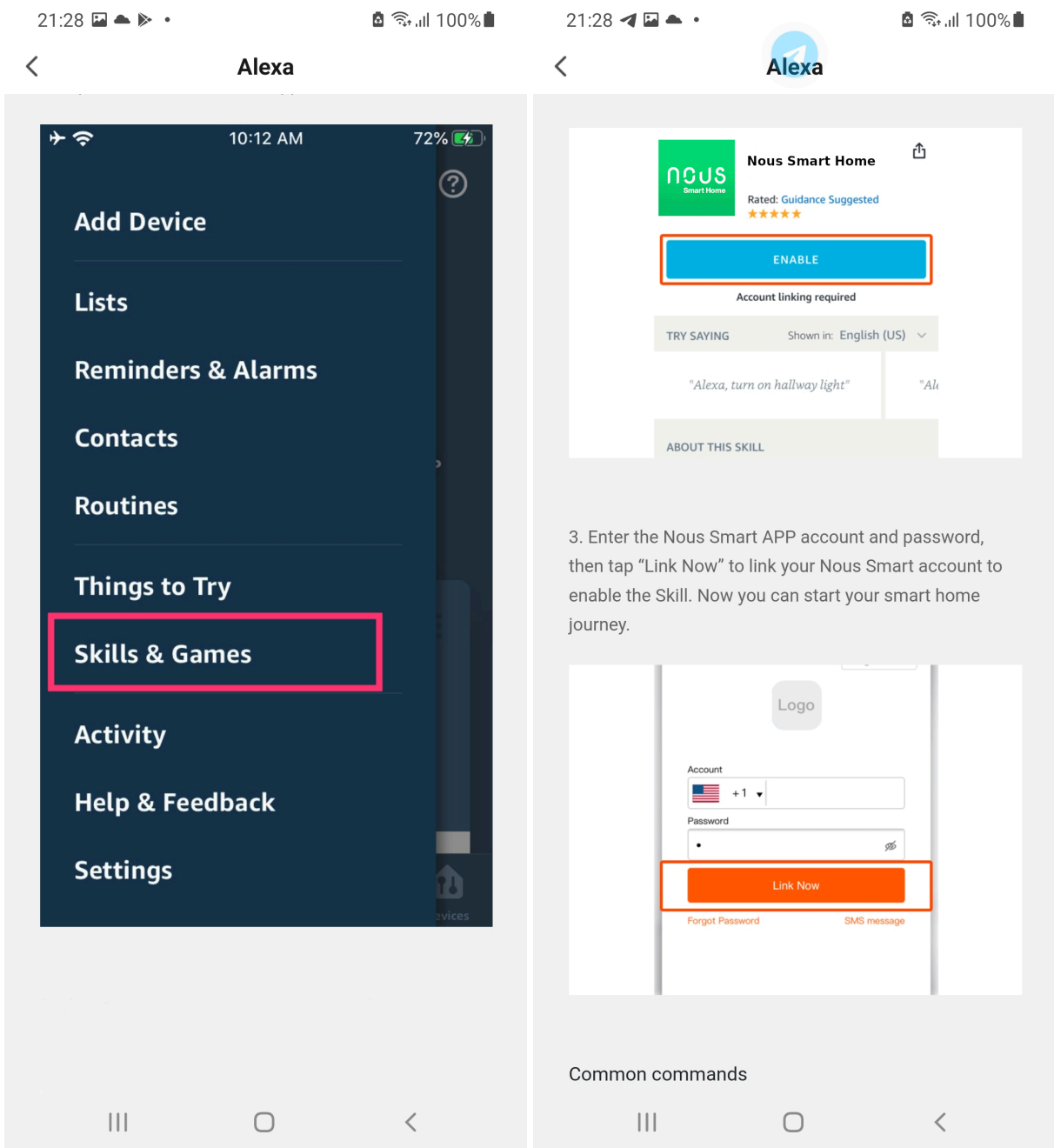


1. Conecte la tira de led y el controlador juntos
2. Enchufe el adaptador de corriente
3. Asegúrese de que la tira parpadee rápidamente (si no, **mantenga presionado el botón de encendido en el controlador durante 10 segundos hasta que comience a parpadear rápidamente o desconecte y conecte el adaptador de corriente 5 veces**)
4. Active Bluetooth y ubicación en su teléfono (temporalmente)
5. Abra la aplicación Nous Smart (regístrese en la aplicación si es necesario)
6. Presione + y Agregar dispositivo
7. **Aparecerá el escaneo automático** y le sugerirá que agregue un nuevo dispositivo (o puede elegir la categoría de tira de LED, **presionar la tira de LED y conectarla manualmente**)
8. Confirma la conexión y los datos de tu red WiFi
9. Empezar a emparejar
10. Una vez realizado el emparejamiento, puede cambiar el nombre de su dispositivo si lo desea y está listo para ser utilizado

Cómo conectar tu dispositivo con Alexa

1. Tienes que tener la aplicación Alexa en tu teléfono inteligente
2. Ve a la configuración y presiona "Habilidad y Juegos"
3. Busca la skill Nous Smart Home

4. Permitirle
5. Vincula tu cuenta de Nous con Alexa
6. Pídele a Alexa que descubra nuevos dispositivos



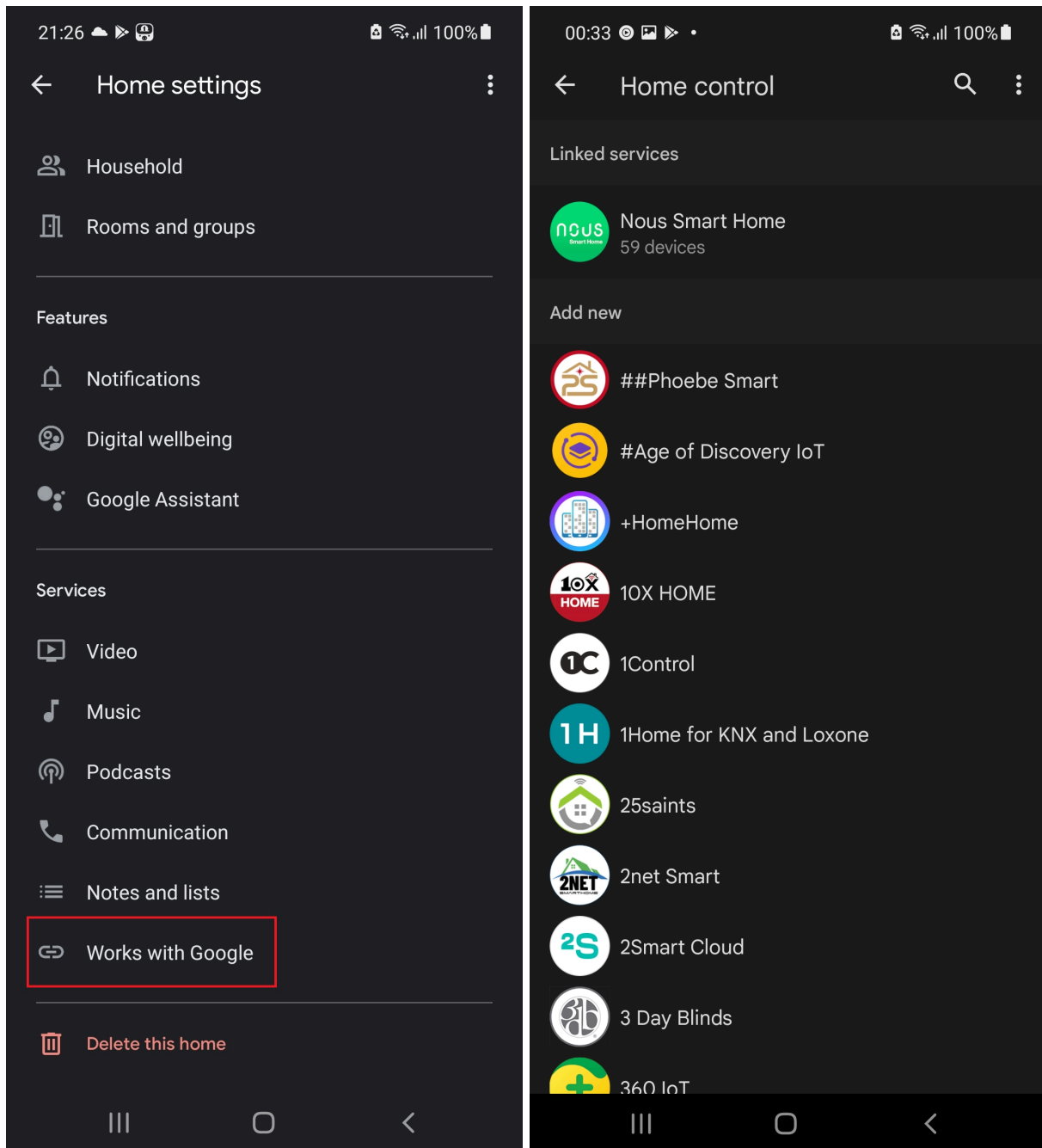
3. Enter the Nous Smart APP account and password, then tap "Link Now" to link your Nous Smart account to enable the Skill. Now you can start your smart home journey.

Common commands

Cómo conectar tu dispositivo con

Google Home

1. Tienes que tener la aplicación Google Home en tu smartphone
2. Vaya a la configuración de inicio y presione "funciona con google"
3. Busca la Casa Inteligente Nous
4. Vincular la cuenta con Google Home
5. Todos los dispositivos de la aplicación Nous Smart aparecerán en Google Home después de la sincronización



Cómo desconectar y borrar todos

los datos

