

MANUAL DE INSTRUCCIONES

Interruptor ZigBee Inteligente L6Z Interruptor ZigBee Inteligente L6Z

Necesitará la aplicación Nous Smart Home. Escanea el código QR o descárgalo desde [enlace directo](#)



***y necesitará Nous E1 u otro ZigBee Gateway/Hub compatible con Tuya**

PRECAUCIONES

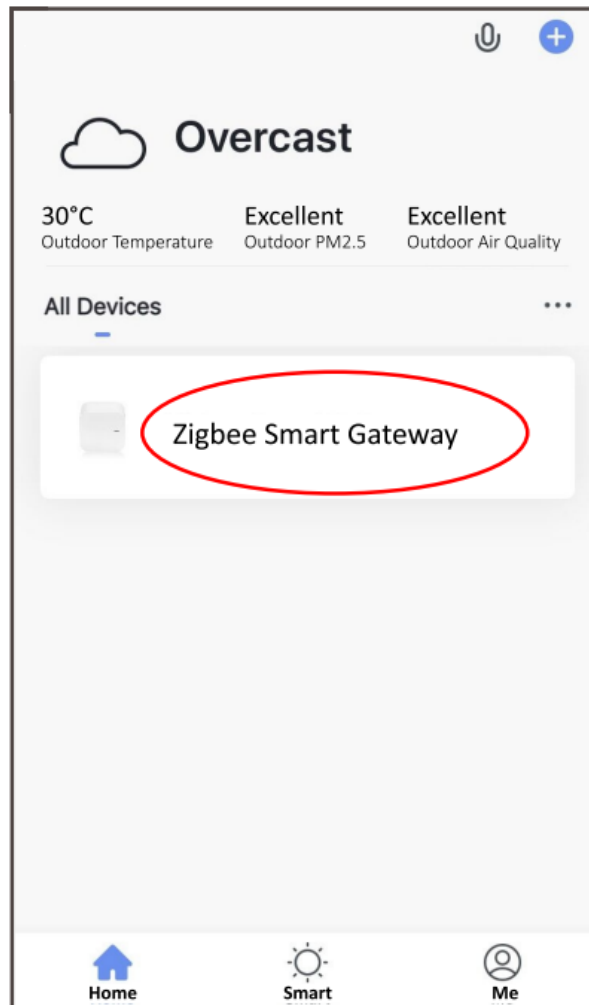
- Lea atentamente este manual.
- Utilice el producto dentro de los límites de temperatura y humedad especificados en la ficha técnica.
- No instale el producto cerca de fuentes de calor como radiadores, etc.
- No permita que el dispositivo se caiga y esté sujeto a cargas mecánicas.
- No utilice detergentes químicamente activos y abrasivos para limpiar el producto. Utilice para ello un paño de franela húmedo.
- No sobrecargue la capacidad especificada. Esto podría provocar un cortocircuito y una descarga eléctrica.
- No desmonte el producto usted mismo: el diagnóstico y la reparación del dispositivo deben realizarse únicamente en un centro de servicio certificado.

Lista de verificación antes de usar el dispositivo:

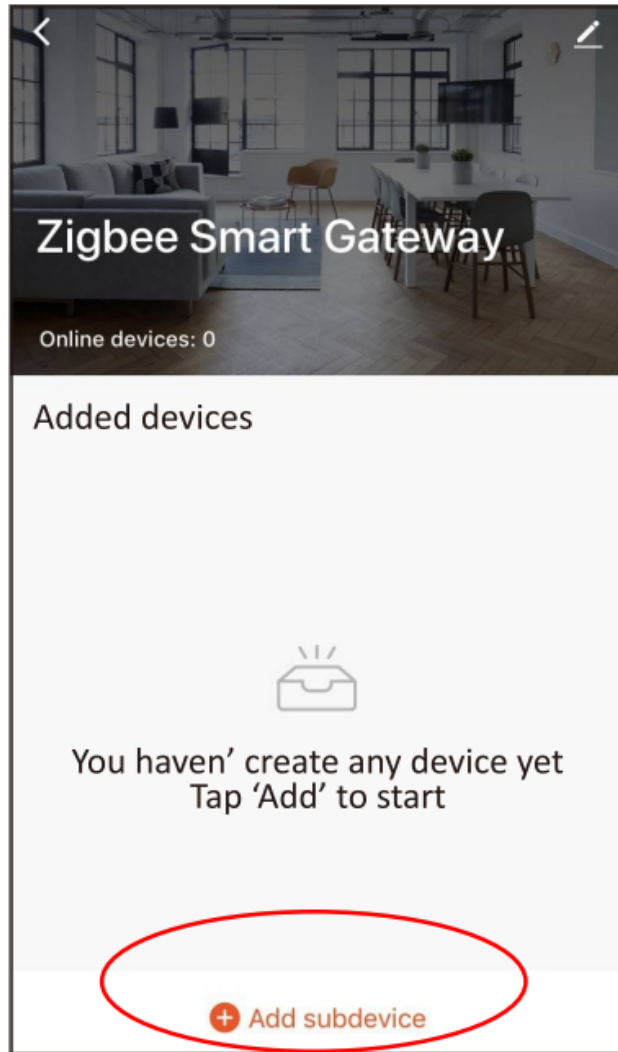
- Su teléfono inteligente o tableta se ha conectado a una red WiFi con Internet.
- Tienes la PWD WiFi correcta
- Su teléfono inteligente o tableta debe tener acceso a App Store Google Play.
- Su enrutador tiene MAC abierto

Guía del usuario

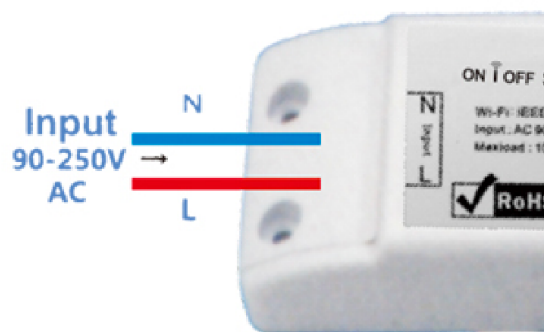
- Comienza con la APP "Nous Smart Home".
- Registra un Nous Smart Home Si tienes Nous Smart Home simplemente inicia sesión.
- Abra la aplicación Nous Smart Home, en la página de inicio de la puerta de enlace inteligente (**su ZigBee Hub ya debe estar conectado a la aplicación**),
haga clic en: Zigbee Smart Gateway



- Presione + y agregue dispositivo



- Encendido
- Principio de funcionamiento ON/OFF: Los aparatos conectados funcionan/se detienen mediante el encendido/apagado del cable vivo.



Instrucciones de cableado del aparato



Instrucciones de cableado de la lámpara del techo.

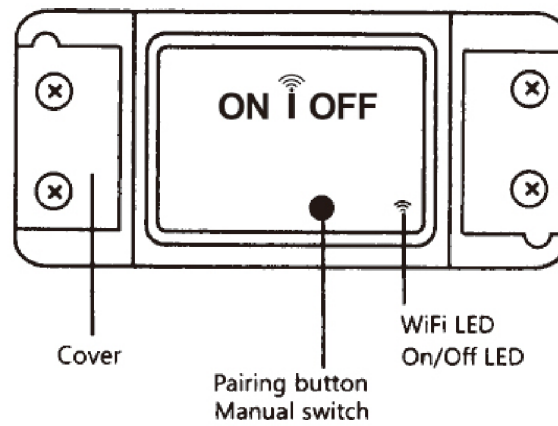


Instrucciones de cableado de un cable

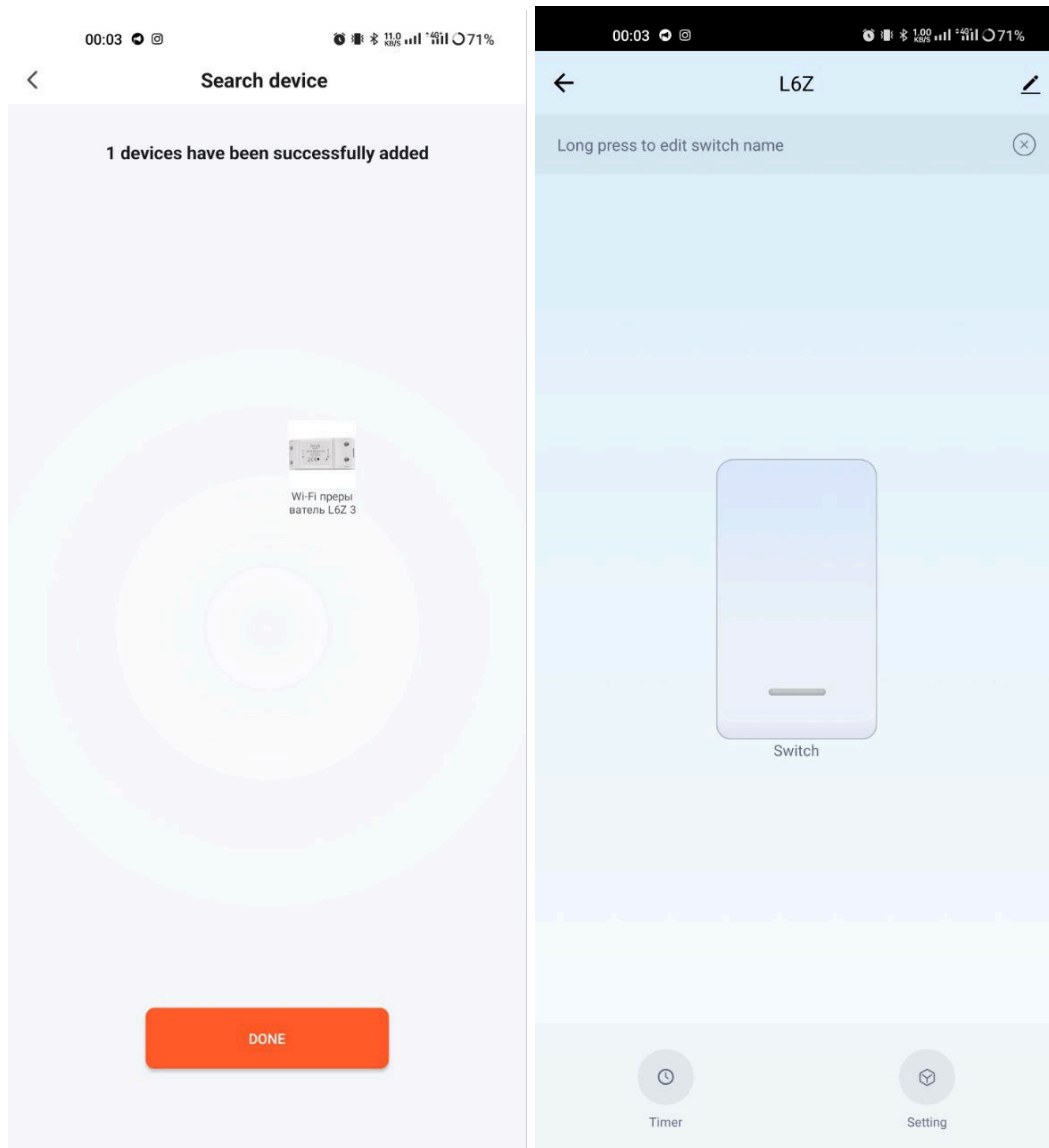


Nota: El interruptor ZigBee debe alimentarse mediante cables N y L.

- Presione el botón de reinicio durante 5 segundos, hasta que el LED azul parpadee, luego haga clic en "El LED ya parpadea" en la aplicación.

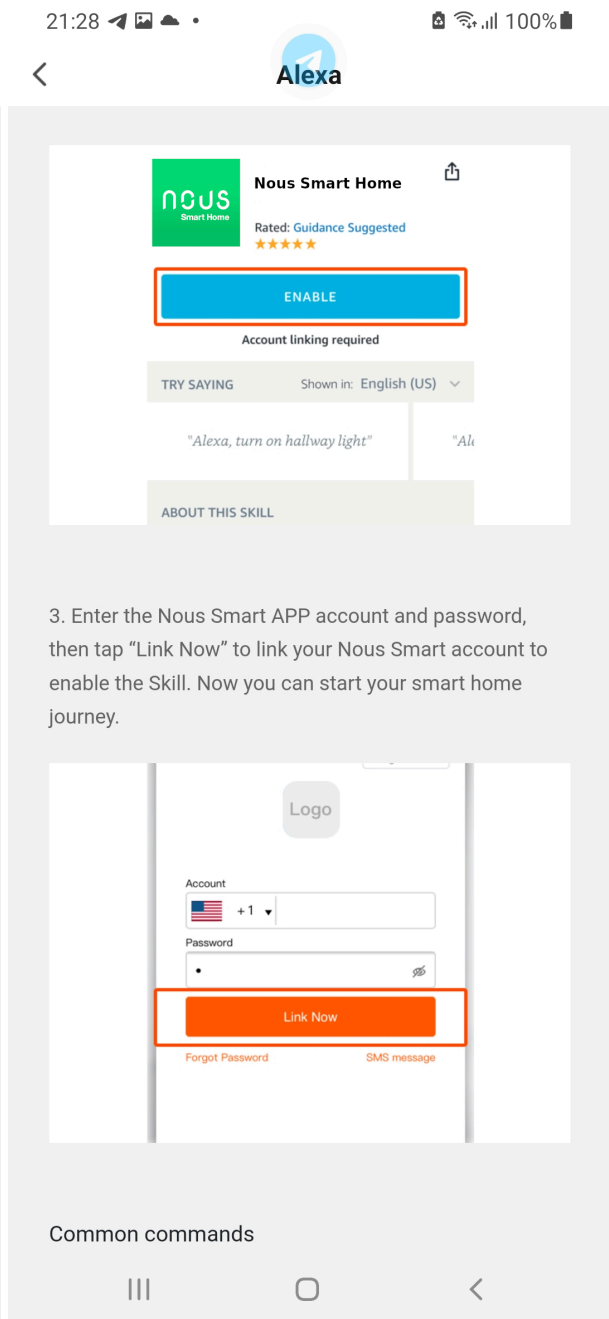
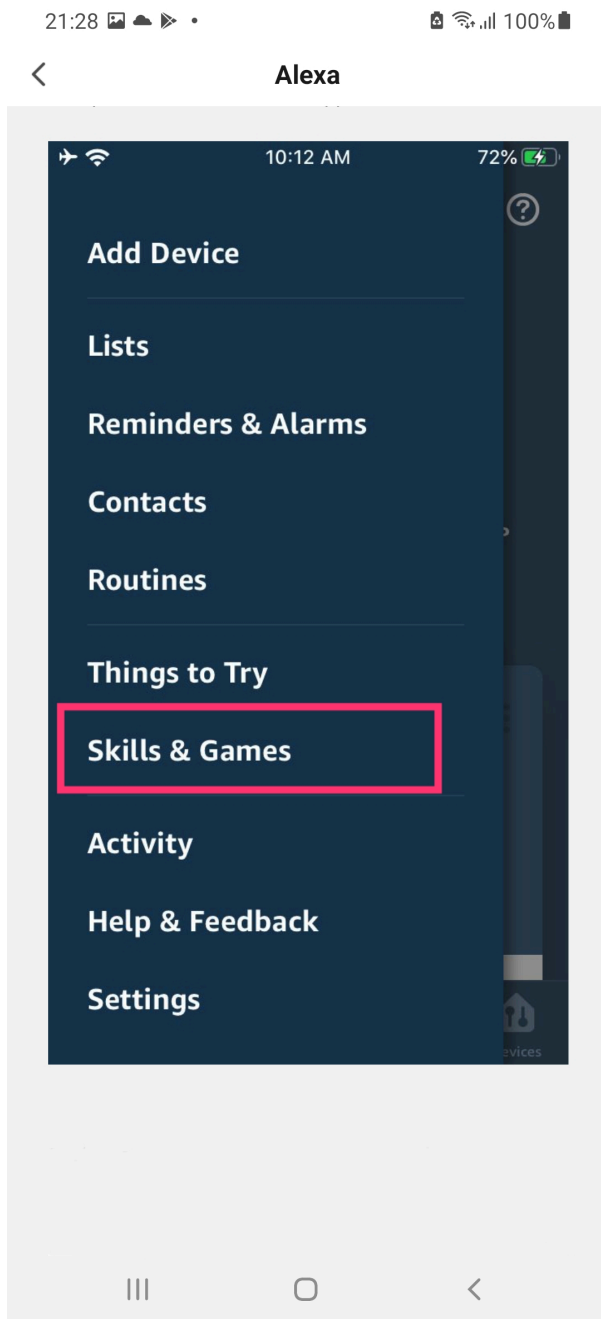


- Al esperar unos segundos, podrá ver que se muestra este dispositivo y podrá cambiarle el nombre.



Cómo conectar tu dispositivo con Alexa

1. Tienes que tener la aplicación Alexa en tu teléfono inteligente.
2. Ve a configuración y presiona "Habilidades y Juegos"
3. Busca la habilidad Nous Smart Home
4. Permitirle
5. Vincula tu cuenta Nous con Alexa
6. Pídele a Alexa que descubra nuevos dispositivos

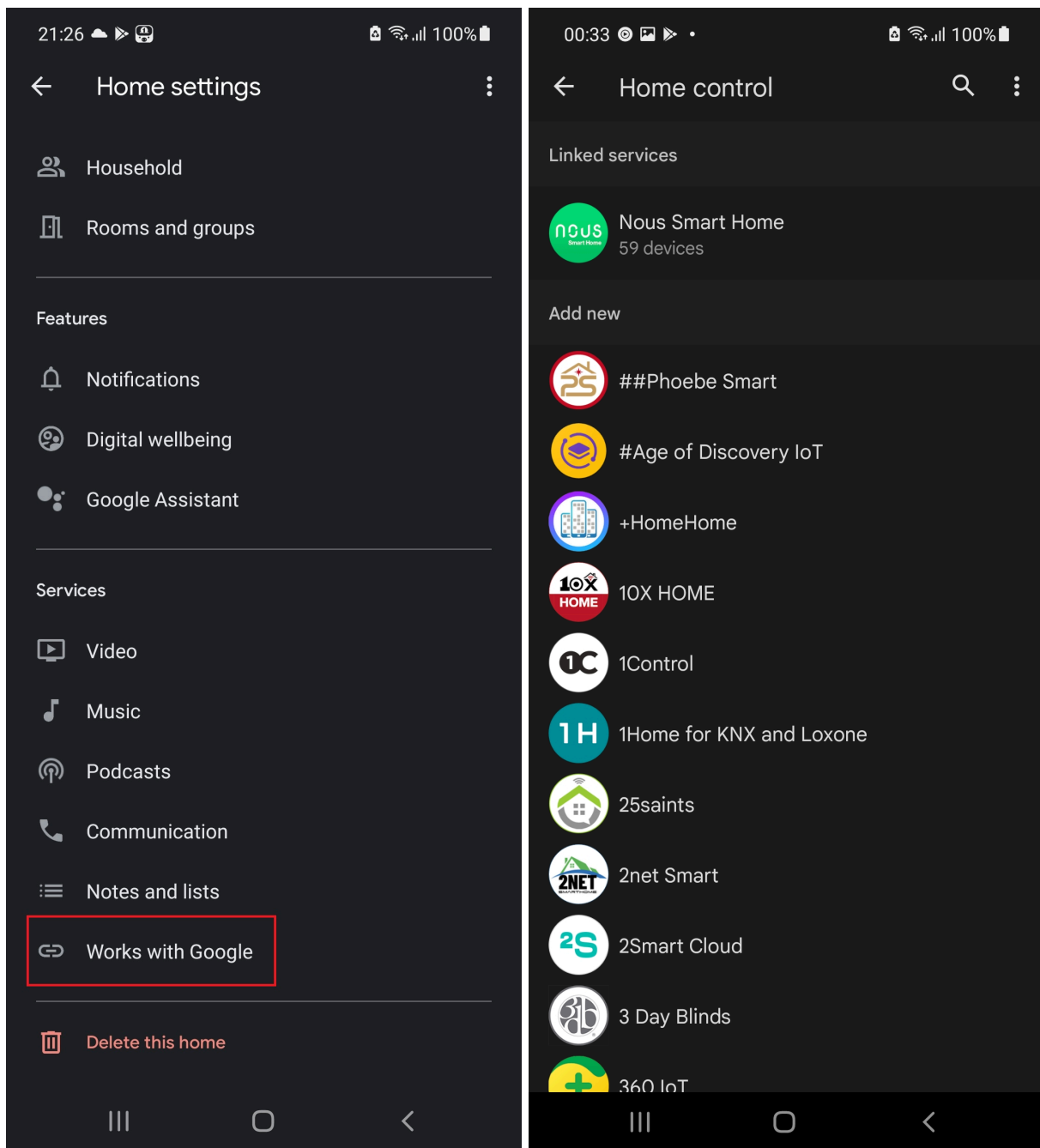


3. Enter the Nous Smart APP account and password, then tap "Link Now" to link your Nous Smart account to enable the Skill. Now you can start your smart home journey.

Cómo conectar tu dispositivo con Google Home

1. Tienes que tener la aplicación Google Home en tu smartphone
2. Vaya a la configuración de inicio y presione "funciona con google"
3. Busca el Nous Smart Home
4. Vincular la cuenta con Google Home
5. Todos los dispositivos de la aplicación Nous Smart aparecerán en Google Home después de la

sincronización



Solución de problemas

P1: ¿Cómo configurar la luz indicadora para que parpadee rápidamente?

- Encienda el dispositivo. Apague después de 10 segundos y luego enciéndalo.
- Mantenga presionado el botón de reinicio durante 5 segundos.
- La luz indicadora de confirmación ahora parpadea rápidamente

P2: ¿Cómo configurar la luz indicadora para que parpadee lentamente?

- Encienda el dispositivo. Apague después de 10 segundos y luego enciéndalo.
- Mantenga presionado el botón de reinicio durante 5 segundos.
- La luz indicadora de confirmación ahora parpadea rápidamente.
- Mantenga presionado el botón de reinicio durante 5 segundos hasta que la luz indicadora parpadee lentamente.

El nuevo dispositivo agregado necesita 1 minuto para conectarse a las redes y a Internet. Si permanece desconectado durante mucho tiempo, juzgue el problema por el estado del LED de la red. El LED de Tetworks parpadea rápidamente una vez por segundo;

* Esta traducción puede ser inexacta porque fue realizada con el servicio de traducción de Google.