

MANUAL DE INSTRUCCIONES

Interruptor táctil inteligente ZigBee

Necesitará la aplicación Nous Smart Home. Escanea el código QR o descárgalo desde [enlace directo](#)



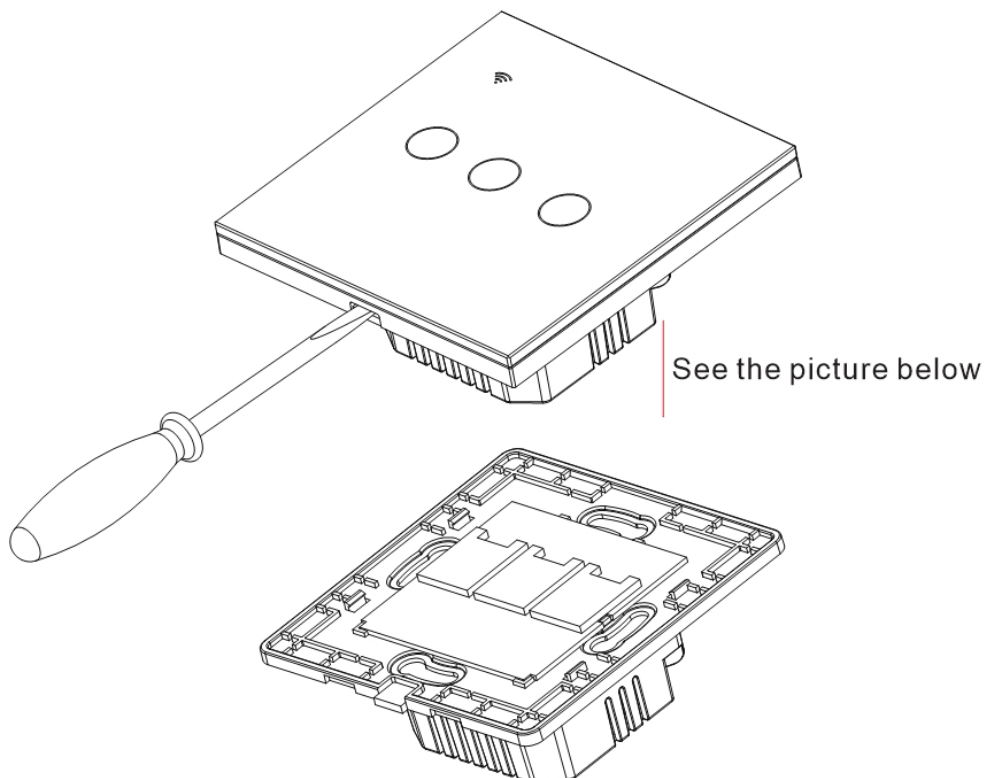
PRECAUCIONES

- Lea atentamente este manual.
- Utilice el producto dentro de los límites de temperatura y humedad especificados en la ficha técnica.
- No instale el producto cerca de fuentes de calor como radiadores, etc.
- No permita que el dispositivo se caiga y esté sujeto a cargas mecánicas.
- No utilice detergentes químicamente activos y abrasivos para limpiar el producto. Utilice para ello un paño de franela húmedo.
- No sobrecargue la capacidad especificada. Esto podría provocar un cortocircuito y una descarga eléctrica.
- No desmonte el producto usted mismo: el diagnóstico y la reparación del dispositivo deben realizarse únicamente en un centro de servicio certificado.

Cómo conectar y usar

Separe las partes superior y de la torre del interruptor con un destornillador.

Demension: 3.4x3.4x1.39in

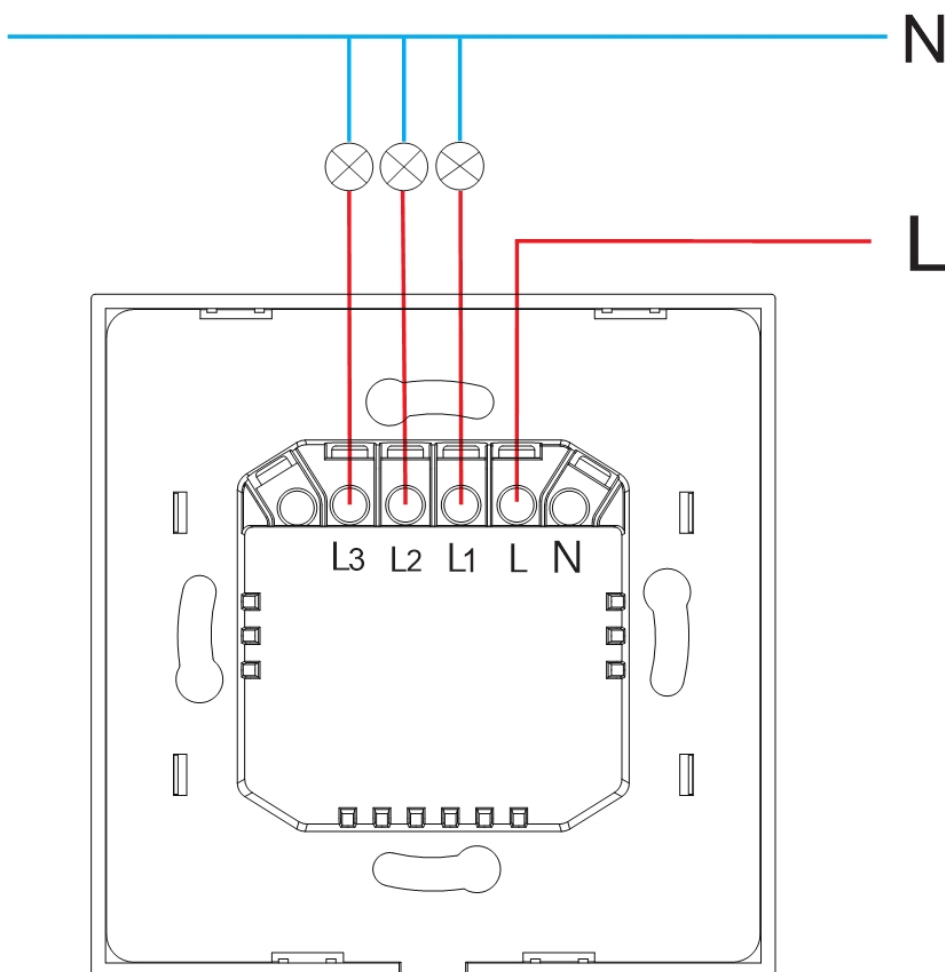


Atención: Hay dos tipos de cableado a continuación. Sin cable neutro y se requiere cable neutro.

Atención: Sin cable neutro

Prepárese para instalar el cableado

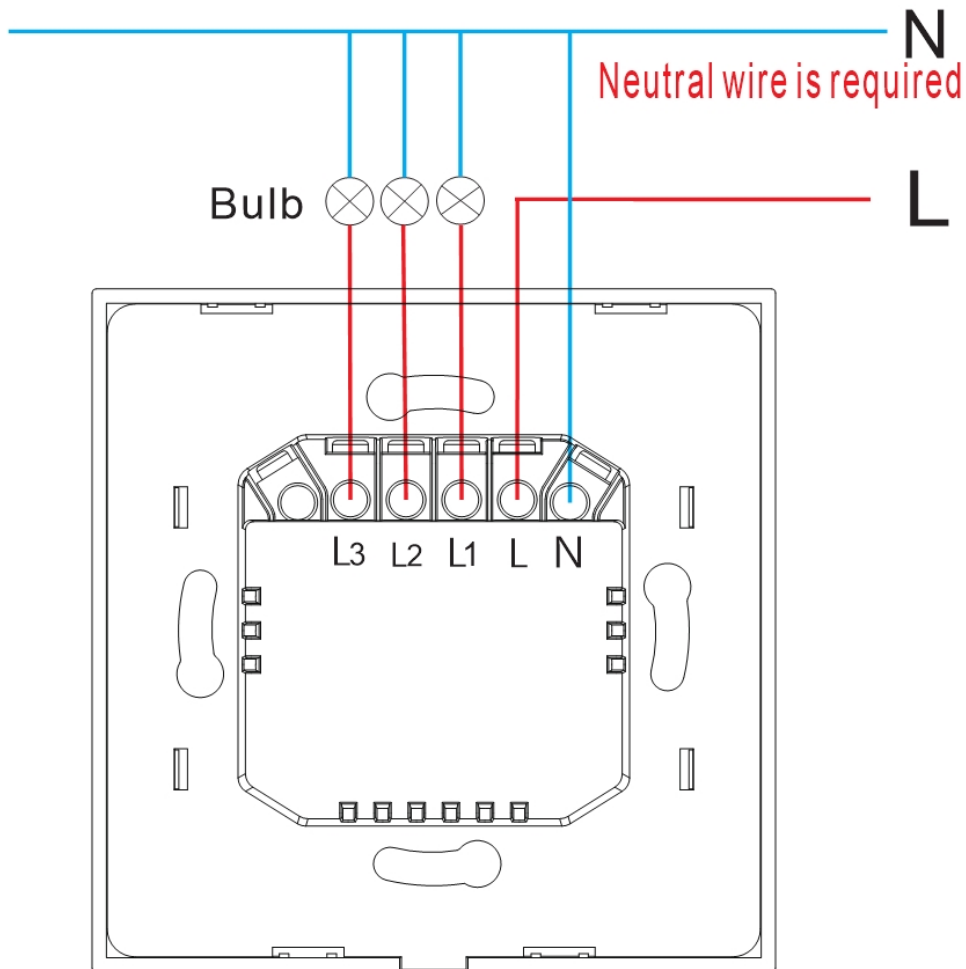
1. El cable con corriente conecta el terminal "L"
2. El cable de la bombilla conecta el terminal "L1, L2, L3"
- 1 grupo conecta el terminal "L1"
- 2 grupo conecta el terminal "L1, L2"
- 3 grupo conecta "L1, L2, Terminal L3".



Atención: Se requiere cable neutro.

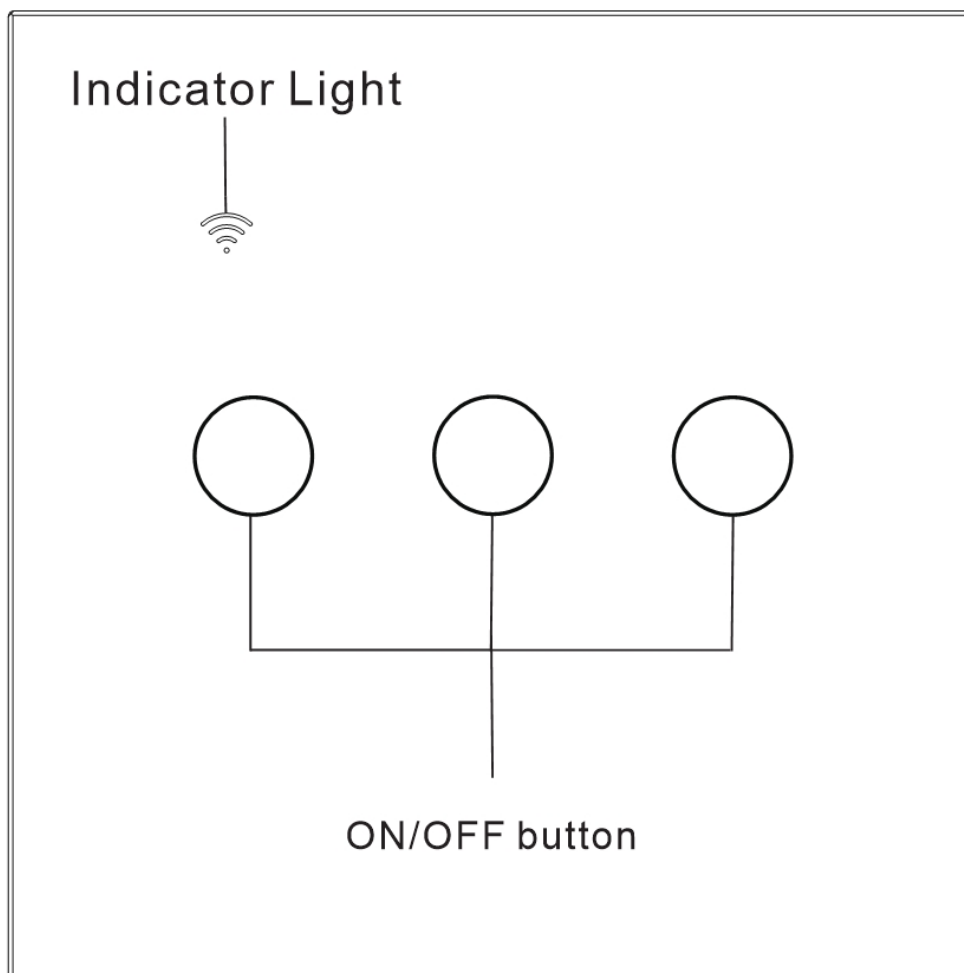
Prepárese para instalar el cableado

1. El cable con corriente conecta el terminal "L"
2. El cable de la bombilla conecta el terminal "L1, L2, L3"
3. El cable neutro conecta el terminal "N"
- 1 grupo conecta "L1" El terminal
- 2 conecta "L1, L2" El terminal
- 3 conecta el terminal "L1, L2, L3"



Montaje de interruptor en la pared.

1. Coloque las piezas de la torre de distribución en la caja de distribución de la pared.
2. Monte los dos tornillos laterales.
3. Instale la caja superior (instale desde arriba)
4. Cubra la caja superior dentro del interruptor.
5. Encienda la electricidad y luego la luz LED parpadeará rápidamente para el emparejamiento. (o mantenga presionado el botón de encendido/apagado durante 10 segundos para iniciar el emparejamiento)

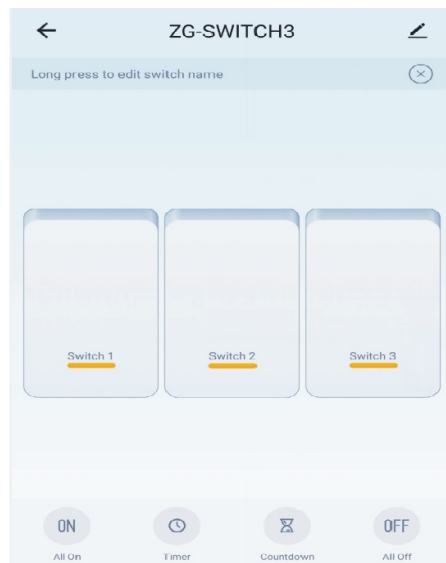
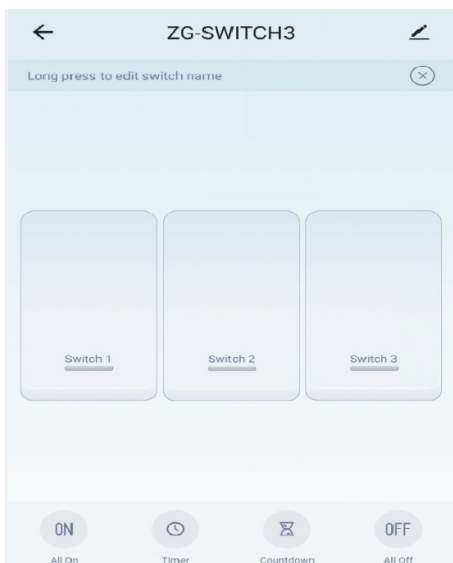
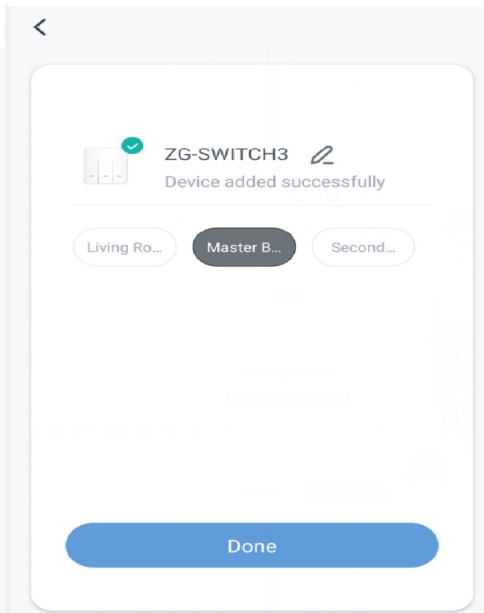
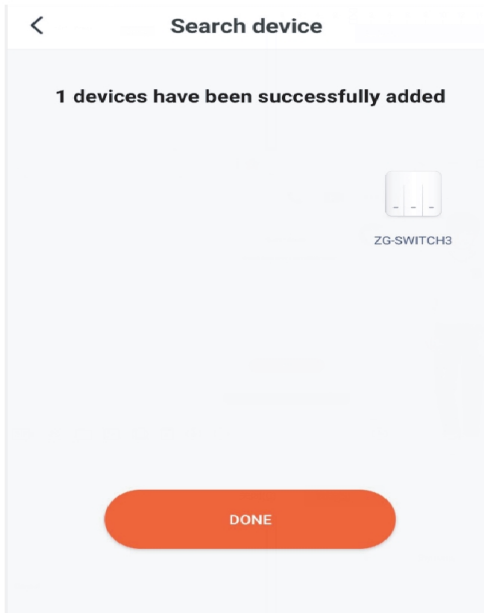
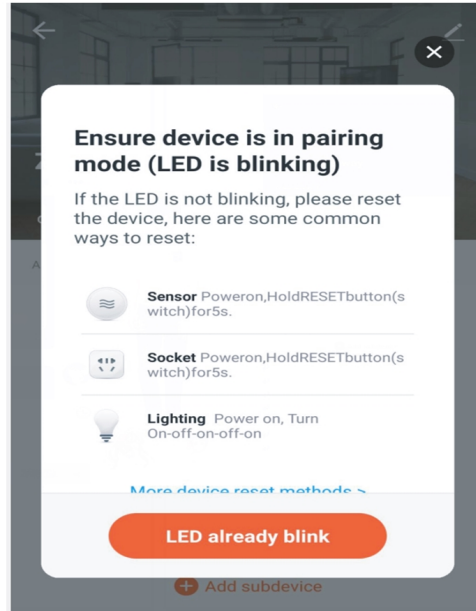
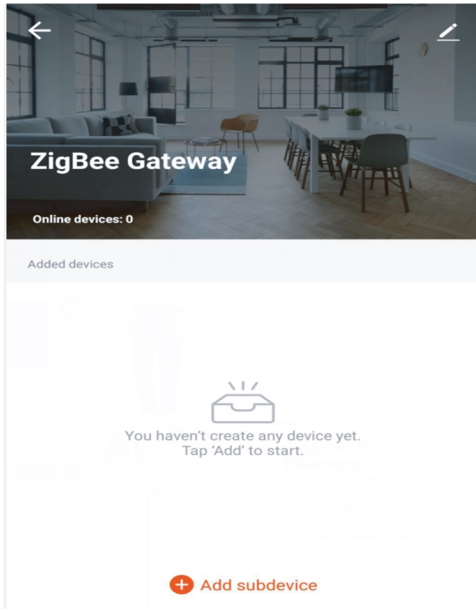


Estado de la luz indicadora:

1. La luz es fija: - El interruptor está conectado correctamente con la aplicación del teléfono móvil.
2. La luz parpadea lentamente: El interruptor no está conectado a la red.
3. La luz parpadea de forma continua y rápida: el interruptor está listo para conectarse con la aplicación del teléfono móvil.
4. La luz parpadea 1 vez cada 3 segundos: el interruptor está en modo de emparejamiento AP.

Conexión a la aplicación:

1. Asegúrese de que el interruptor esté electrificado. Presione cualquier botón del interruptor durante 6 a 10 segundos hasta que la luz indicadora parpadee rápidamente.
2. Después de que la puerta de enlace inteligente esté conectada a la aplicación, primero haga clic en agregar subdispositivo y luego haga clic en "La luz indicadora parpadea".
3. El dispositivo se conecta automáticamente, luego haga clic en "Listo" cuando el dispositivo se haya agregado correctamente.



Atención: Zigbee Gateway solo se puede conectar a una cuenta. La coadministración es posible agregando más de un miembro de la familia a su hogar.

Cómo conectarse con Alexa o el asistente de Google:



Alexa TUTORIAL



Google Home TUTORIAL