

Manuel d'instructions

Bande Led Intelligente RGB+IC 10m

Vous aurez besoin de l'application Nous Smart Home. Scannez le code QR ou téléchargez-le à partir [du lien direct](#)



Comment ajouter votre appareil à l'application Nous Smart

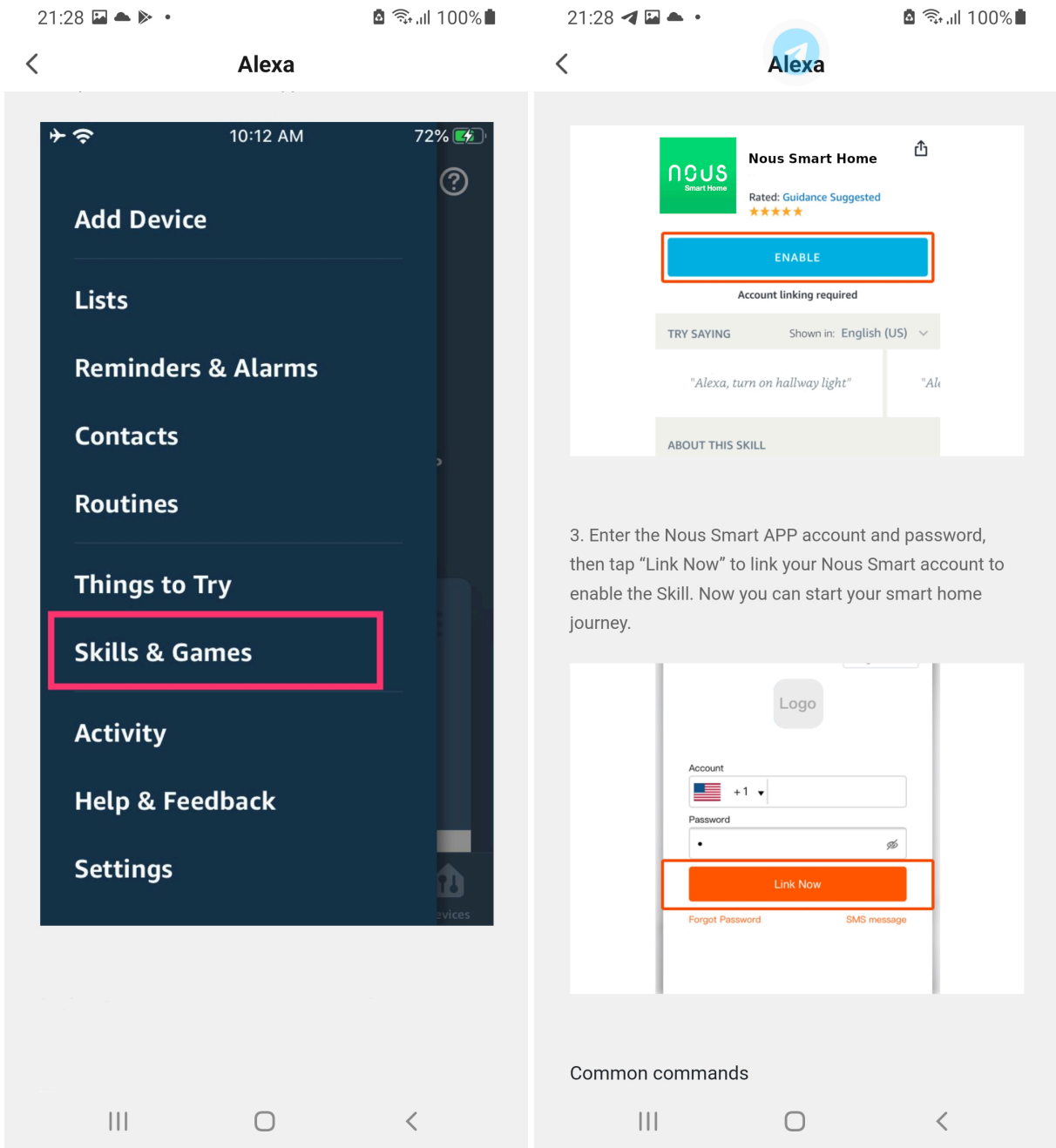


1. Connectez la bande led et le contrôleur ensemble
2. Branchez l'adaptateur secteur
3. Assurez-vous que la bande clignote rapidement (sinon, **maintenez le bouton d'alimentation sur le contrôleur pendant 10 secondes jusqu'à ce qu'il commence à clignoter rapidement** ou **déconnectez et connectez l'adaptateur secteur 5 fois**)
4. Activez Bluetooth et Localisation sur votre téléphone (temporairement)
5. Ouvrez l'application Nous Smart (enregistrez-vous dans l'application si nécessaire)
6. Appuyez sur + et Ajouter un appareil
7. **Autoscan apparaîtra** et vous suggérera d'ajouter un nouveau périphérique (ou vous pouvez choisir la catégorie de bande LED, **appuyer sur la bande LED et la connecter manuellement**)
8. Confirmez la connexion et les données de votre réseau WiFi
9. Commencer l'appairage
10. Une fois l'appairage terminé, vous pouvez renommer votre appareil si vous le souhaitez et il est prêt à être utilisé

Comment connecter votre appareil avec Alexa

1. Vous devez avoir l'application Alexa sur votre smartphone
2. Allez dans les paramètres et appuyez sur "Compétences et jeux"

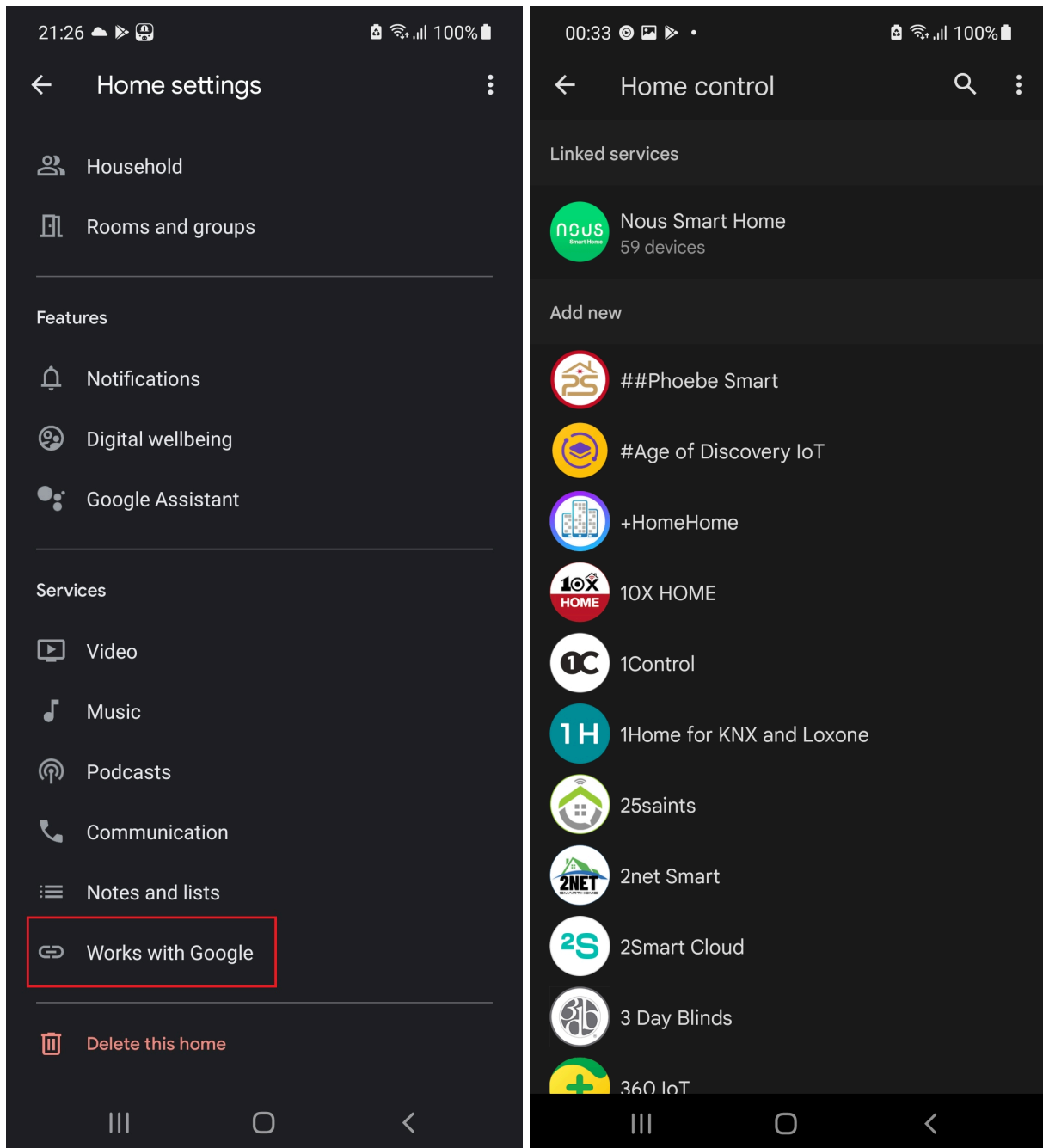
3. Rechercher la compétence Nous Smart Home
4. Activez-le
5. Associez votre compte Nous à Alexa
6. Demandez à Alexa de découvrir de nouveaux appareils



Comment connecter votre appareil

à Google Home

1. Vous devez avoir l'application Google Home sur votre smartphone
2. Allez dans les paramètres d'accueil et appuyez sur "fonctionne avec google"
3. Rechercher la maison intelligente Nous
4. Associez le compte à Google Home
5. Tous les appareils de l'application Nous Smart apparaîtront dans Google Home après la synchronisation



Comment déconnecter et effacer

toutes les données

