

MANUEL D'INSTRUCTIONS

Commutateur tactile intelligent ZigBee

Vous aurez besoin de l'application Nous Smart Home. Scannez le code QR ou téléchargez-le à partir du [lien direct](#)



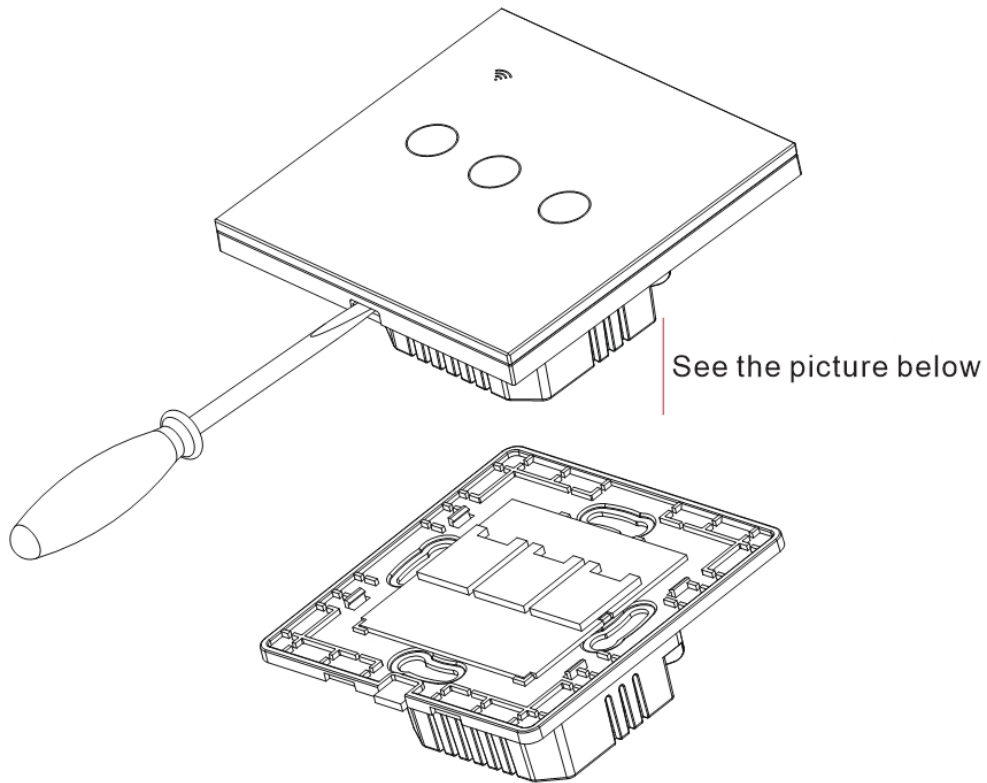
PRÉCAUTIONS

- Lisez attentivement ce manuel.
- Utiliser le produit dans les limites de température et d'humidité spécifiées dans la fiche technique.
- N'installez pas le produit à proximité de sources de chaleur telles que des radiateurs, etc.
- Ne laissez pas l'appareil tomber et être soumis à des charges mécaniques.
- N'utilisez pas de détergents chimiquement actifs et abrasifs pour nettoyer le produit. Utilisez pour cela un chiffon de flanelle humide.
- Ne surchargez pas la capacité spécifiée. Cela pourrait provoquer un court-circuit et un choc électrique.
- Ne démontez pas le produit vous-même - le diagnostic et la réparation de l'appareil doivent être effectués uniquement dans un centre de service certifié.

Comment se connecter et utiliser

Séparez les parties supérieures et la tour de l'interrupteur à l'aide d'un tournevis.

Demension:3.4x3.4x1.39in

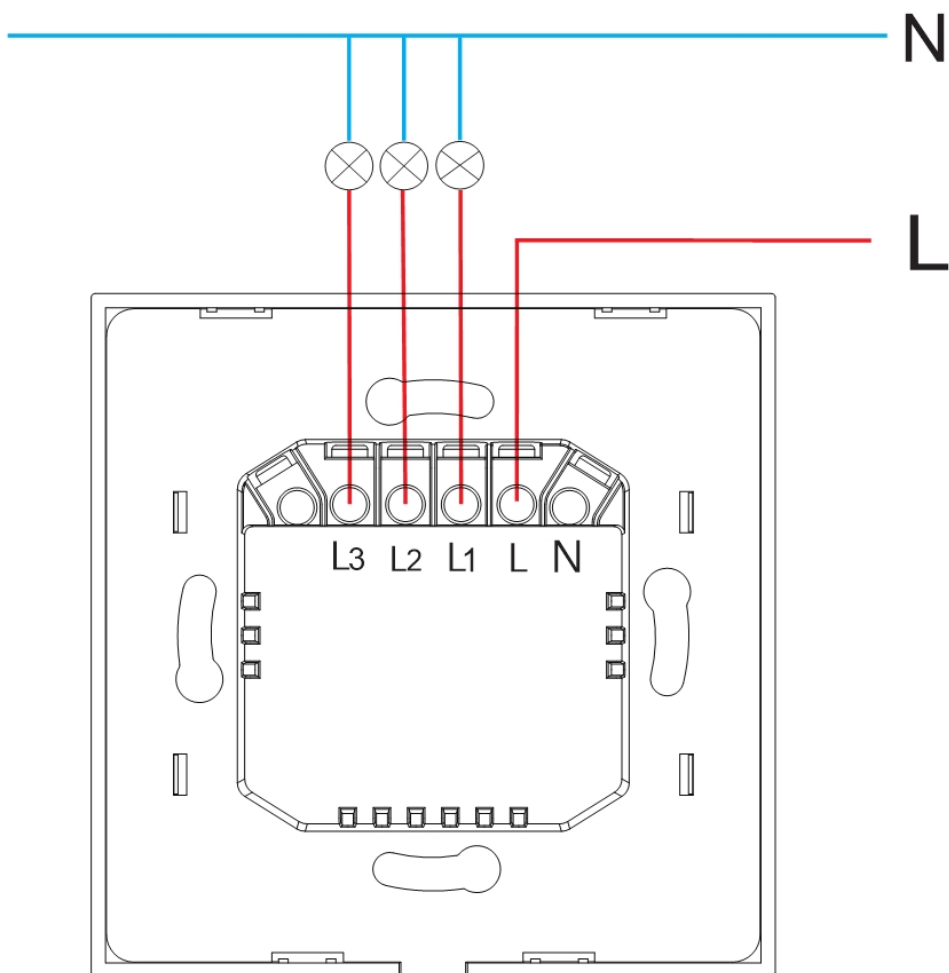


Attention : il existe deux types de câblage ci-dessous, sans fil neutre et sans fil neutre requis,

Attention : Sans fil neutre

Préparez-vous à installer le câblage

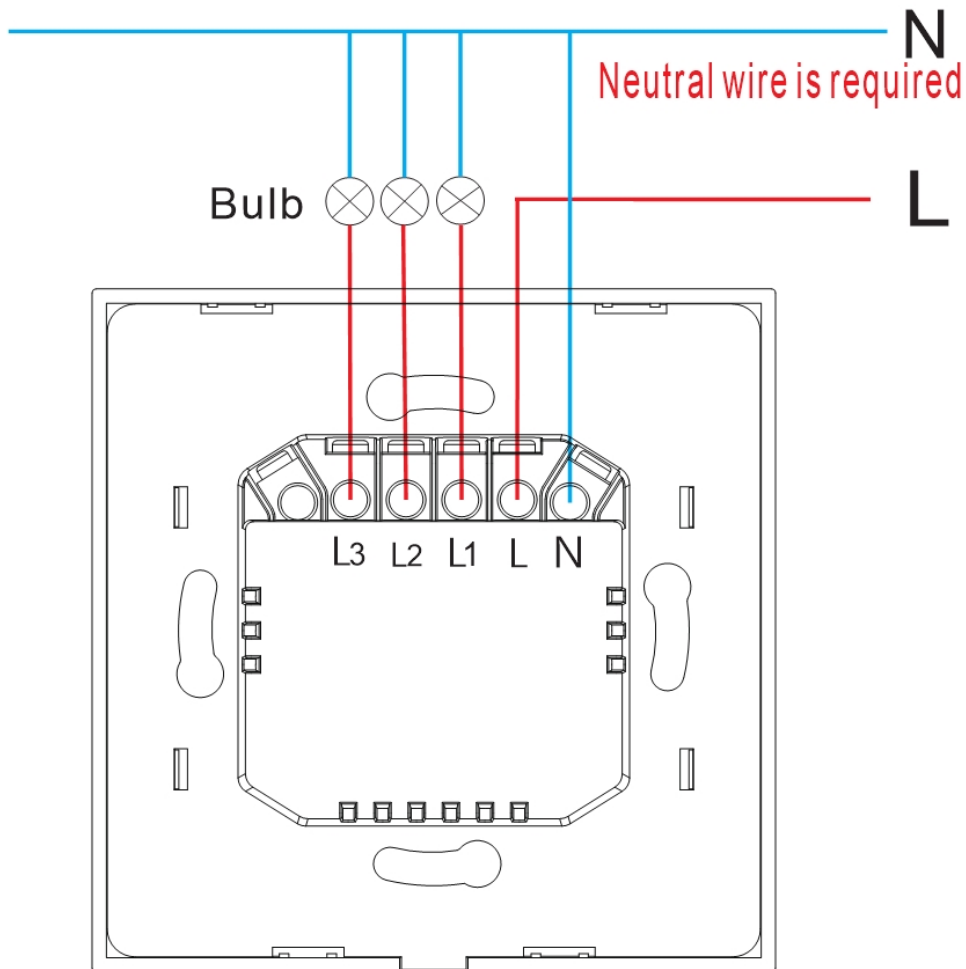
1. Le fil sous tension connecte la borne "L"
2. Le fil d'ampoule connecte la borne "L1, L2, L3" La borne 1 connecte "L1" La borne 2 connecte "L1, L2" La borne 3 connecte "L1, L2, Borne L3".



Attention : Un fil neutre est requis.

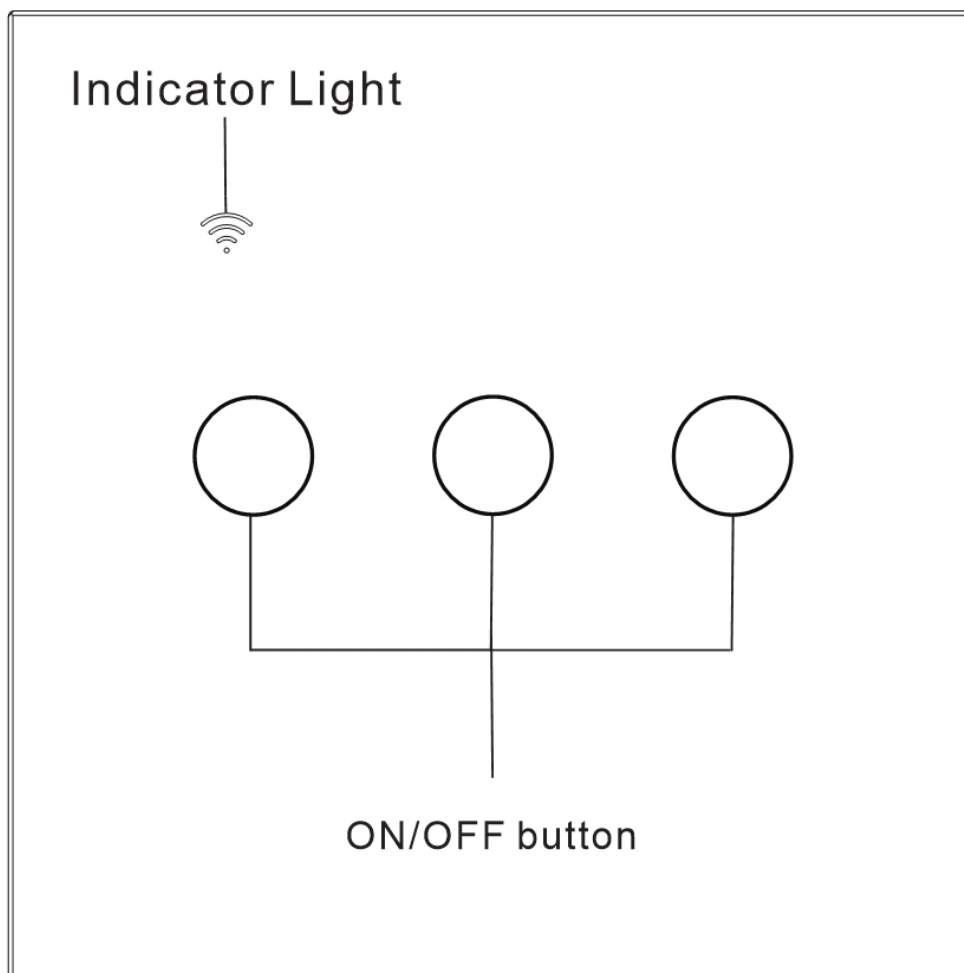
Préparez-vous à installer le câblage

1. Le fil sous tension connecte la borne "L"
2. Le fil d'ampoule connecte la borne "L1, L2, L3"
3. Le fil neutre connecte la borne "N" La borne 1 connecte "L1" La borne 2 connecte "L1, L2" le terminal 3 connecte le terminal "L1, L2, L3"



Montage d'un interrupteur au mur

1. Placez les pièces de la tour de commutation dans le boîtier de commutation dans le mur
- . 2. Montez les deux vis latérales.
3. Installez le boîtier supérieur (installez-le par le haut).
4. Couvrez le boîtier supérieur dans l'interrupteur.
5. Allumez l'électricité, puis la lumière LED clignotera rapidement pour l'appairage. (ou maintenez le doigt sur le bouton marche/arrêt pendant 10 secondes pour démarrer l'appairage)

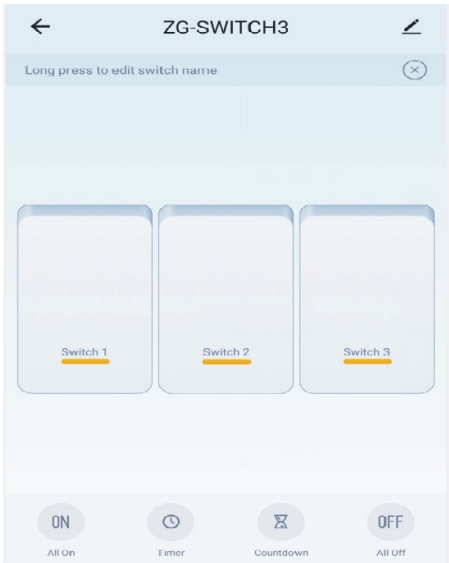
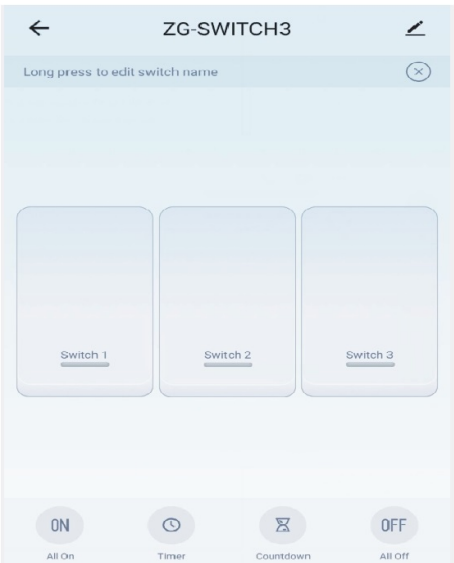
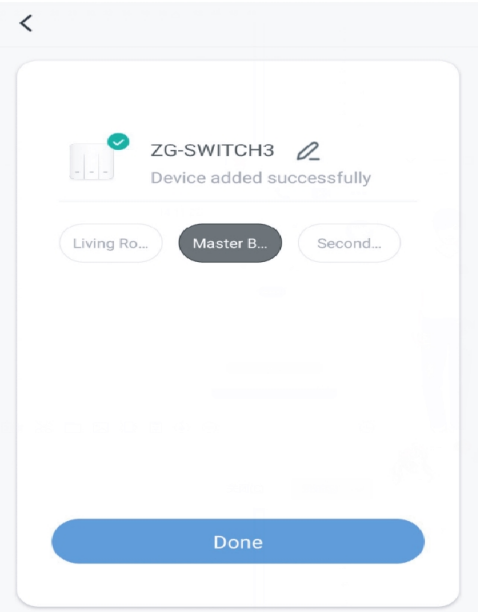
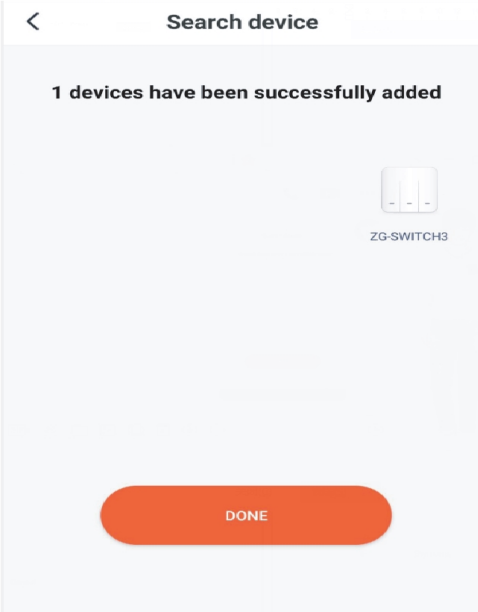
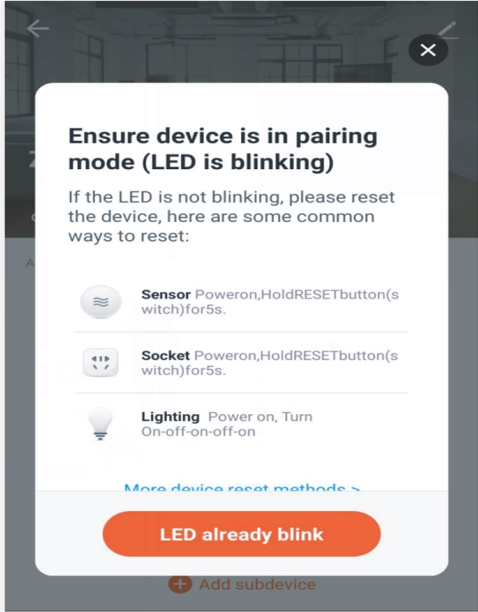
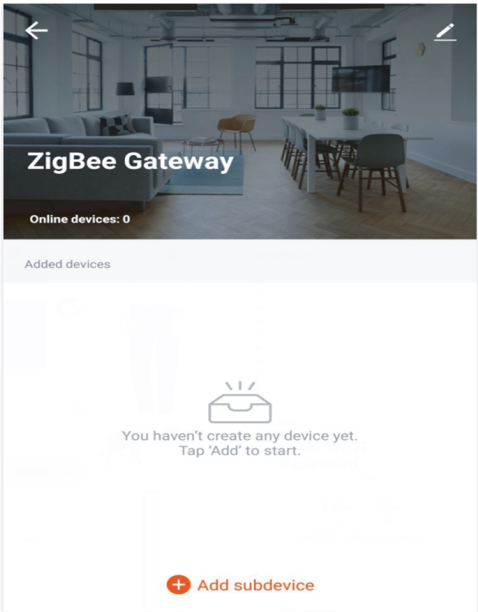


État du voyant lumineux :

1. La lumière est solide : - L'interrupteur est connecté avec succès à l'application de téléphone mobile.
2. Le voyant clignote lentement : Le switch n'est pas connecté au réseau.
3. La lumière clignote en continu et rapidement : le commutateur est prêt à se connecter à l'application de téléphone mobile.
4. La lumière clignote 1 fois toutes les 3 secondes : le commutateur est en mode d'appairage AP.

Connexion à l'application :

1. Assurez-vous que l'interrupteur est électrifié, appuyez sur n'importe quel bouton de l'interrupteur pendant 6 à 10 secondes jusqu'à ce que le voyant clignote rapidement.
2. Une fois la passerelle intelligente connectée à l'application, cliquez d'abord sur le sous-périphérique d'ajout, puis cliquez sur « Le voyant clignote ».
3. L'appareil se connecte automatiquement, puis cliquez sur « Terminé » lorsque l'appareil a été ajouté avec succès.



Attention : Zigbee Gateway ne peut être connecté qu'à un seul compte. La cogestion est possible en ajoutant plus d'un membre de la famille à votre maison.

Comment se connecter avec Alexa ou l'assistant Google :



Alexa TUTORIAL



Google Home TUTORIAL