

# MANUALE DI ISTRUZIONI

## Interruttore tattile intelligente ZigBee

Avrai bisogno dell'app Nous Smart Home. Scansiona il codice QR o scaricalo dal **collegamento diretto**



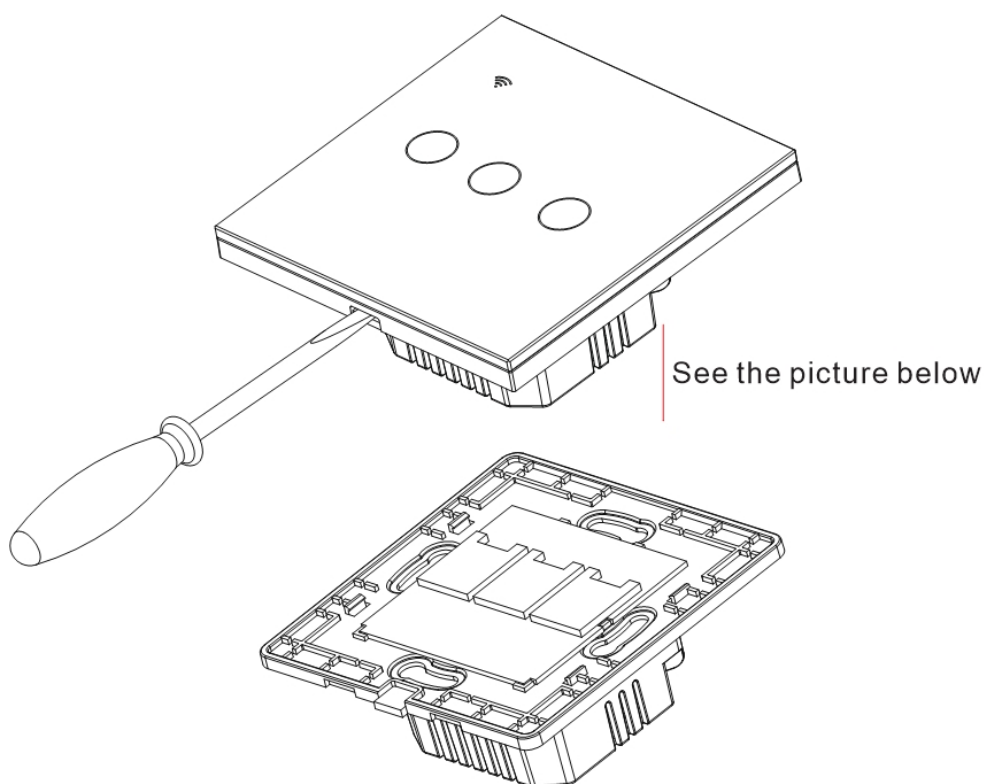
## PRECAUZIONI

- Leggere attentamente questo manuale.
- Utilizzare il prodotto entro i limiti di temperatura e umidità specificati nella scheda tecnica.
- Non installare il prodotto vicino a fonti di calore come radiatori, ecc.
- Non permettere che il dispositivo cada e sia soggetto a carichi meccanici.
- Non utilizzare detergenti chimicamente attivi e abrasivi per pulire il prodotto. A questo scopo utilizzare un panno di flanella umido.
- Non sovraccaricare la capacità specificata. Ciò potrebbe causare cortocircuiti e scosse elettriche.
- Non smontare il prodotto da soli: la diagnostica e la riparazione del dispositivo devono essere eseguite solo presso un centro di assistenza certificato.

### Come connettersi e utilizzare

Separare le parti superiore e della torre dall'interruttore con un cacciavite

Dimension: 3.4x3.4x1.39in

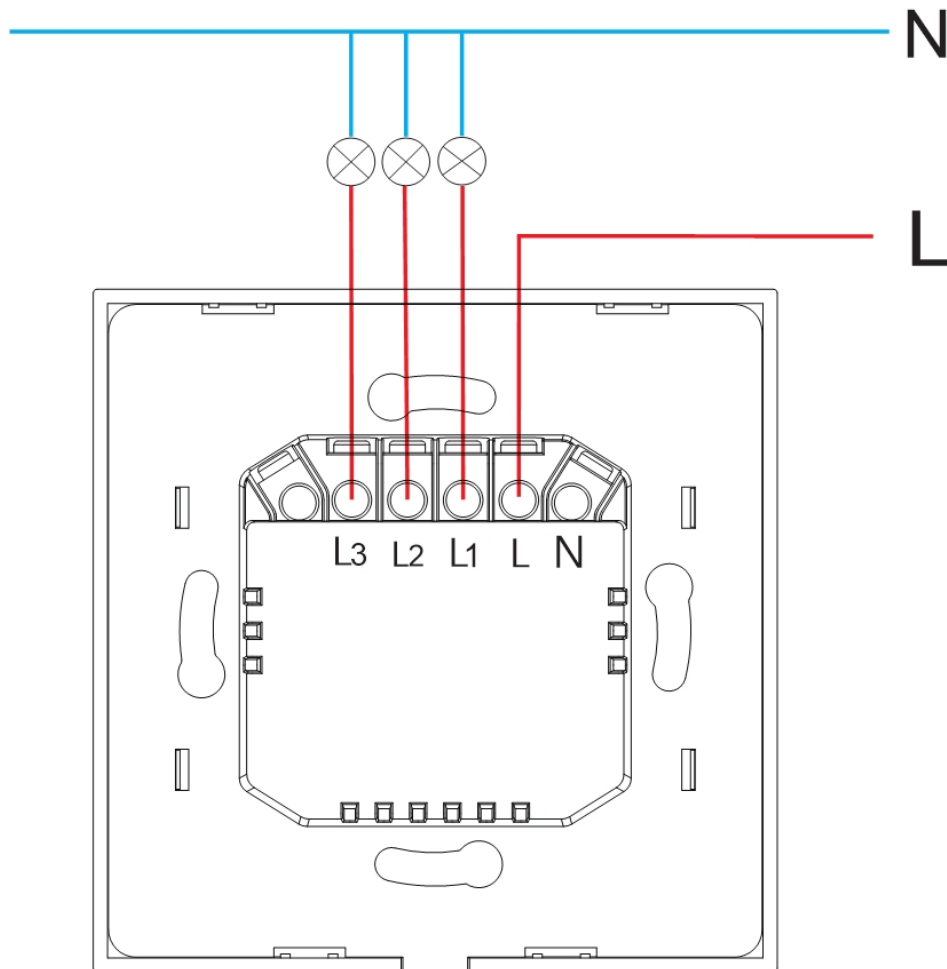


**Attenzione:** di seguito sono disponibili due tipi di cablaggio, senza filo neutro ed è richiesto filo neutro,

**Attenzione: senza filo neutro**

Preparare l'installazione del cablaggio

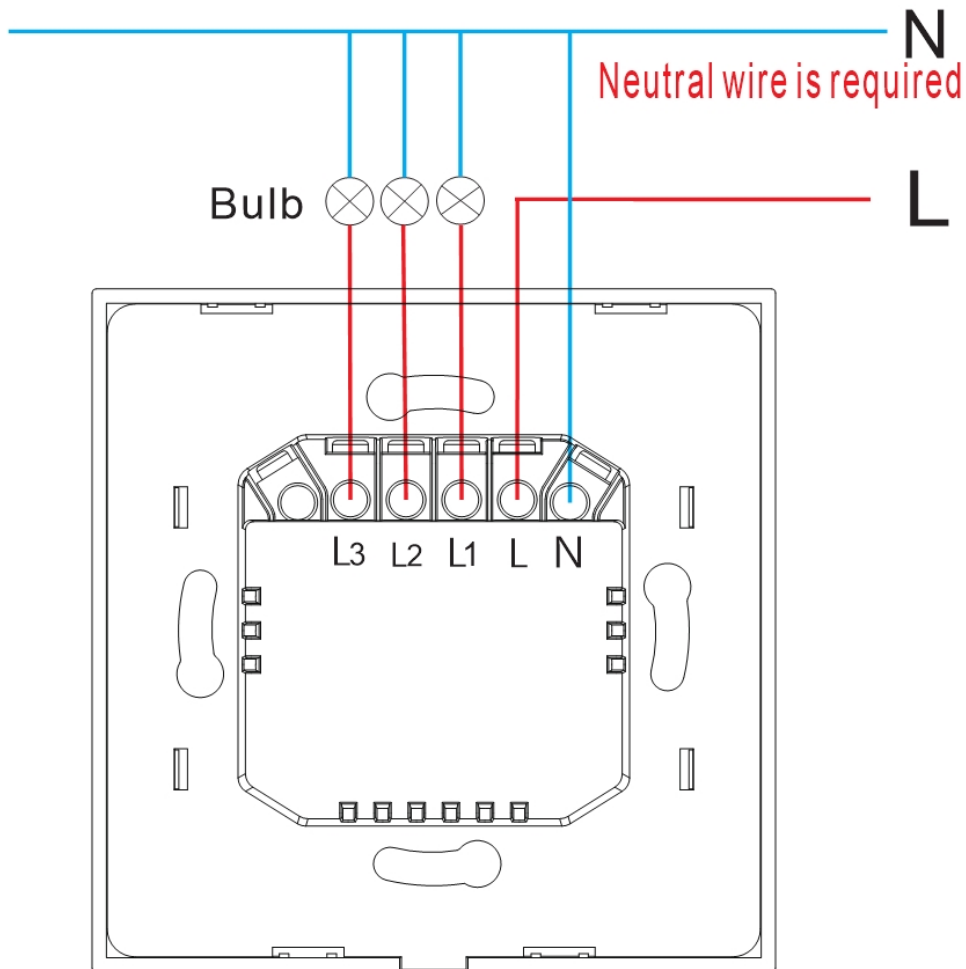
1. Il cavo sotto tensione collega il terminale "L"
2. Il cavo della lampadina collega il terminale "L1, L2,L3"
- 1 gruppo collega "L1" Il terminale
- 2 gruppo collega il terminale "L1, L2" Il terminale
- 3 gruppo collega "L1, L2, Terminale L3".



**Attenzione: è necessario il cavo neutro.**

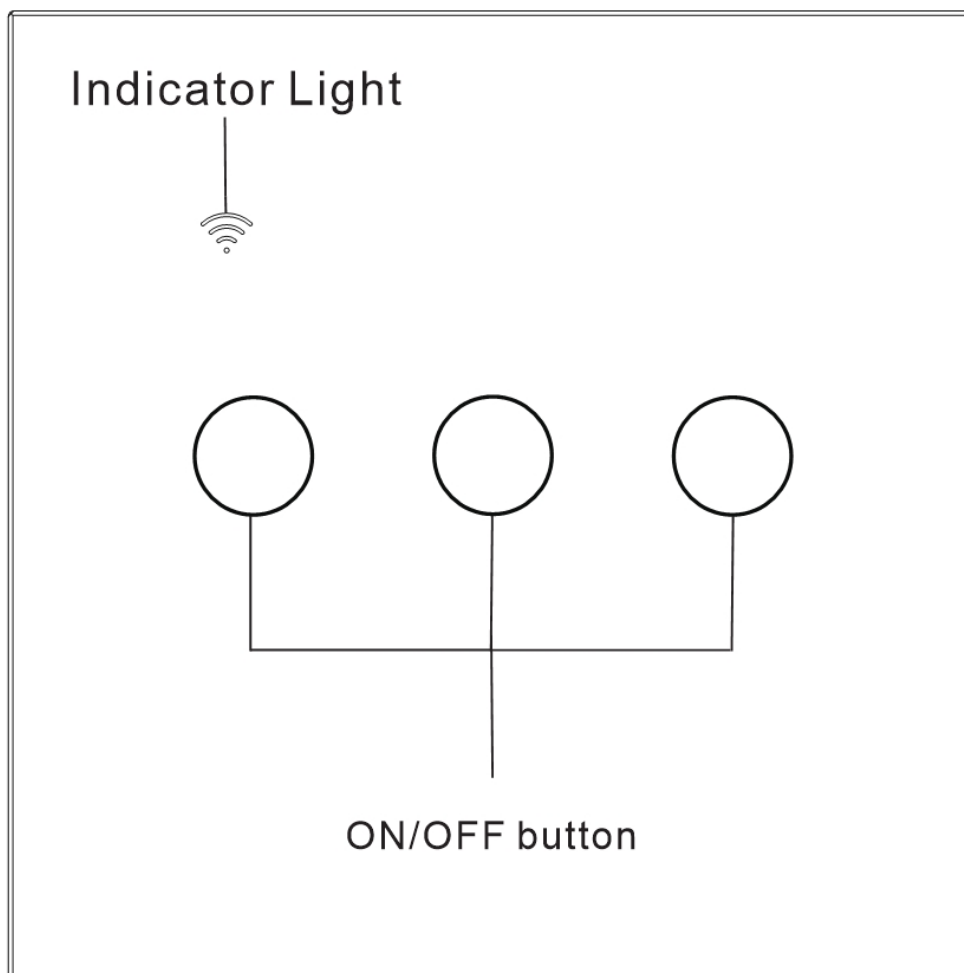
Prepararsi all'installazione del cablaggio

1. Il cavo sotto tensione collega il terminale "L"
2. Il cavo della lampadina collega il terminale "L1, L2,L3"
3. Il cavo neutro collega il terminale "N"
- 1 gruppo collega "L1" Il terminale
- 2 gruppo collega "L1, L2" il terminale
- 3 gang collega il terminale "L1, L2, L3".



### Montaggio interruttore a parete

1. Posizionare le parti della torretta dell'interruttore nella scatola dell'interruttore nel muro
- . 2. Montare le due viti laterali.
3. Installare il bauletto superiore (installarlo dall'alto)
4. Coprire il bauletto superiore nell'interruttore.
5. Accendere l'elettricità, quindi la luce LED lampeggerà rapidamente per l'accoppiamento. (o tieni premuto il pulsante di accensione/spegnimento per 10 secondi per avviare l'accoppiamento)

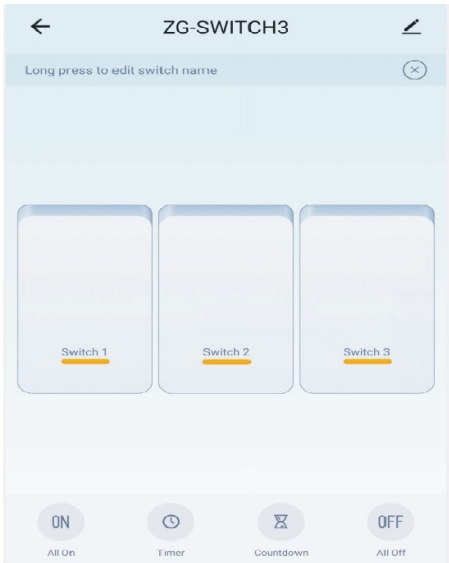
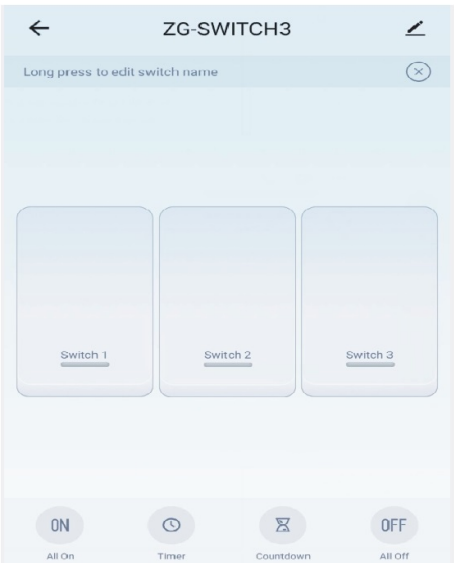
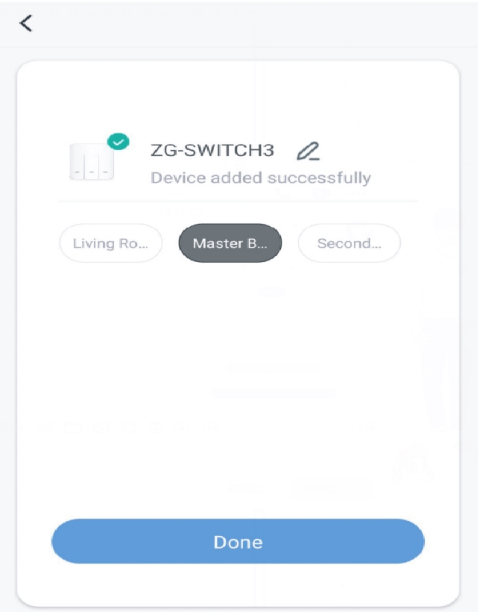
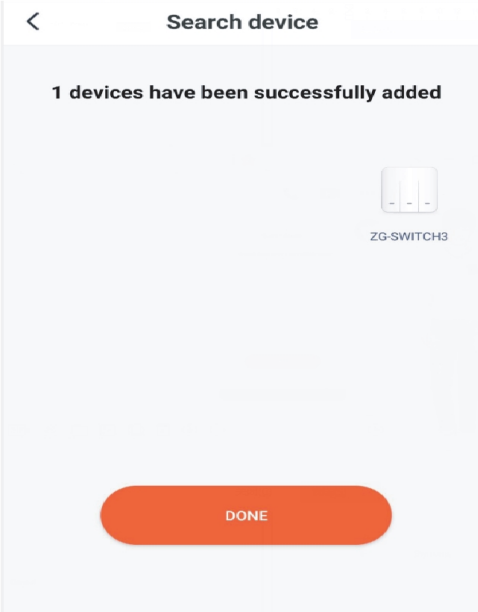
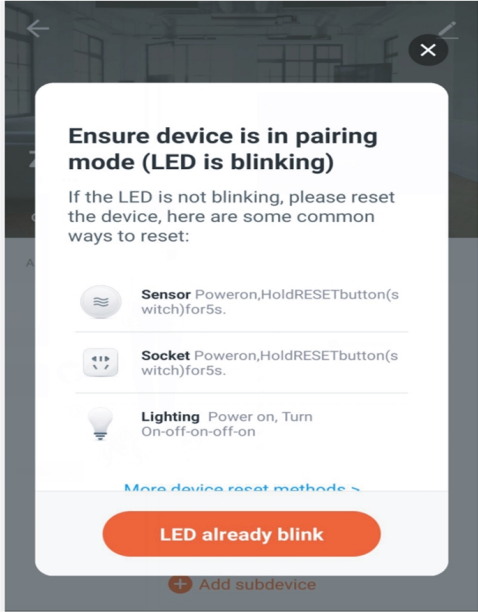
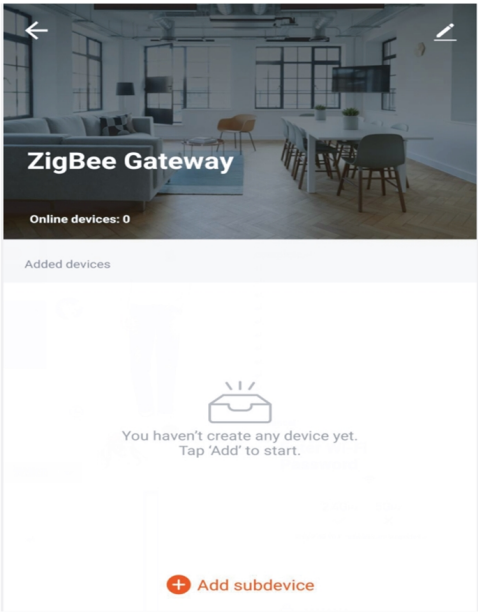


### Stato della spia:

1. La luce è fissa: - L'interruttore è collegato correttamente all'APP del telefono cellulare.
2. La luce lampeggia lentamente: lo switch non è connesso alla rete.
3. La luce lampeggia in modo continuo e rapido: l'interruttore è pronto per la connessione con l'APP del telefono cellulare.
4. La luce lampeggia 1 volta ogni 3 secondi: l'interruttore è in modalità di accoppiamento AP.

### Connessione all'app:

1. Assicurarsi che l'interruttore sia elettrificato, premere qualsiasi pulsante dell'interruttore per 6-10 secondi finché la spia non lampeggia rapidamente.
2. Dopo aver collegato lo smart Gateway all'APP, fare prima clic sul dispositivo secondario Aggiungi, quindi su "L'indicatore luminoso lampeggia".
3. Il dispositivo si connette automaticamente, quindi fare clic su "Fine" quando il dispositivo viene aggiunto correttamente.



**Attenzione:** Zigbee Gateway può essere collegato a un solo account. La gestione è possibile aggiungendo più di un membro della famiglia alla tua casa.

**Come connettersi con Alexa o l'assistente Google:**



Alexa TUTORIAL



Google Home TUTORIAL