

Instrukcijų vadovas

Išmanusis ZigBee lizdas Nous A1Z



Jums reikės „Nous Smart Home“ programos. Nuskaitykite QR kodą arba atsisiųskite jį iš **tiesioginės nuorodos**



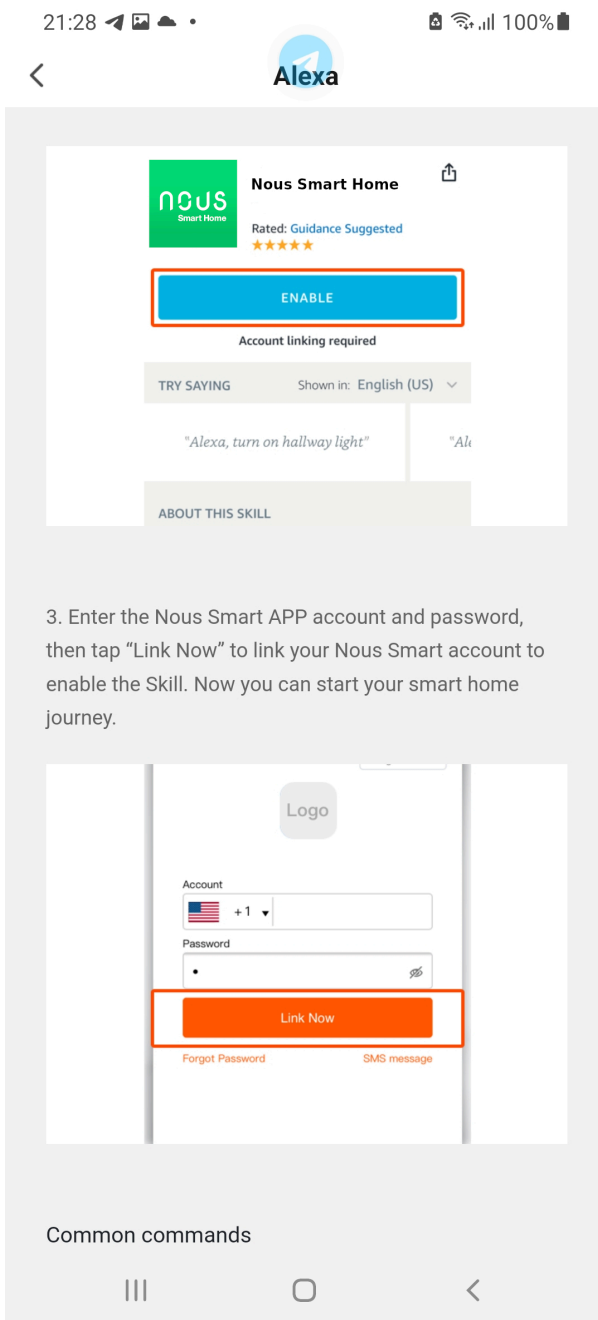
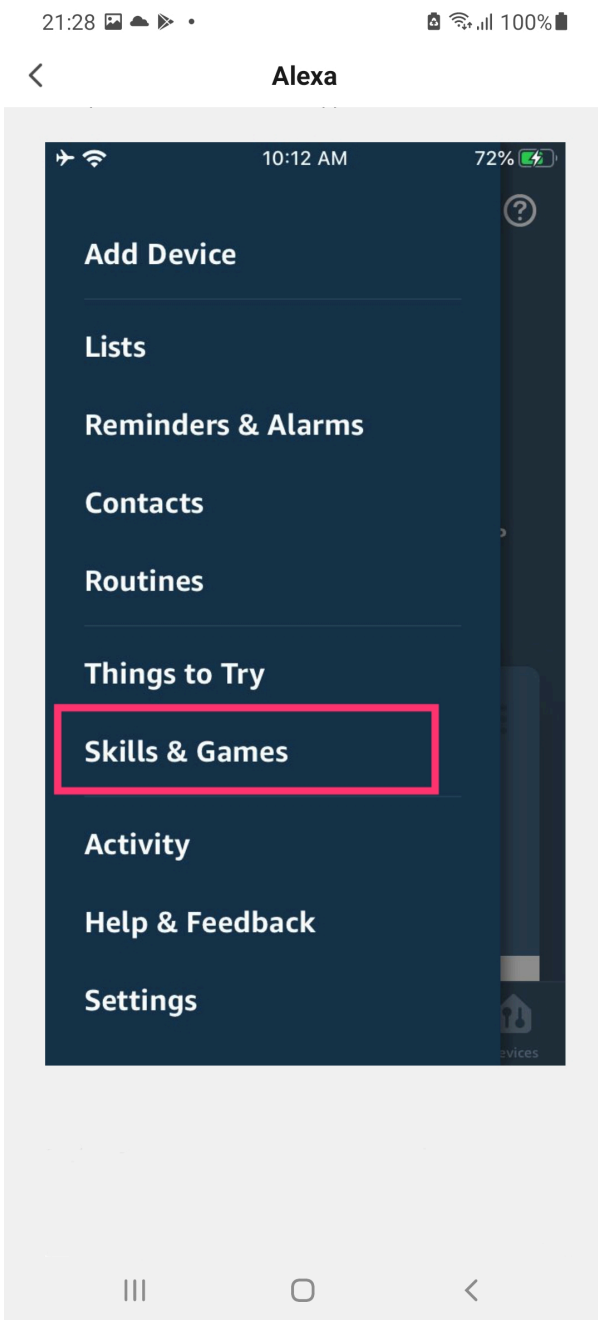
ir jums reikės Nous E1 ar kito su Tuya suderinamo ZigBee Gateway/Hub

Kaip pridėti įrenginį prie „Nous Smart“ programos

1. Prijunkite įrenginį (jūsų „ZigBee Hub“ jau turi būti prijungtas prie programos)
2. Įsitinkite, kad indikatorius mirksi greitai (jei ne, palaikykite maitinimo mygtuką 5 sekundes, kol pradės greitai mirksėti)
3. Įjunkite „Bluetooth“ ir „Location“ savo telefone (laikinais)
4. Atidarykite „Nous Smart“ programą
5. Paspauskite + ir Pridėti įrenginį
6. Atsiras automatinis nuskaitymas ir pasiūlys pridėti naują įrenginį
7. Patvirtinkite ryšį ir WiFi tinklo duomenis
8. Pradėkite poruoti
9. Baigę susiejimą, galite pervardyti įrenginį, jei norite ir jis paruoštas naudoti
10. Jei automatinis nuskaitymas nemato jūsų įrenginio, galite jį pasirinkti rankiniu būdu iš sąrašo ir pereiti prie prisijungimo nuo 7 veiksmo.

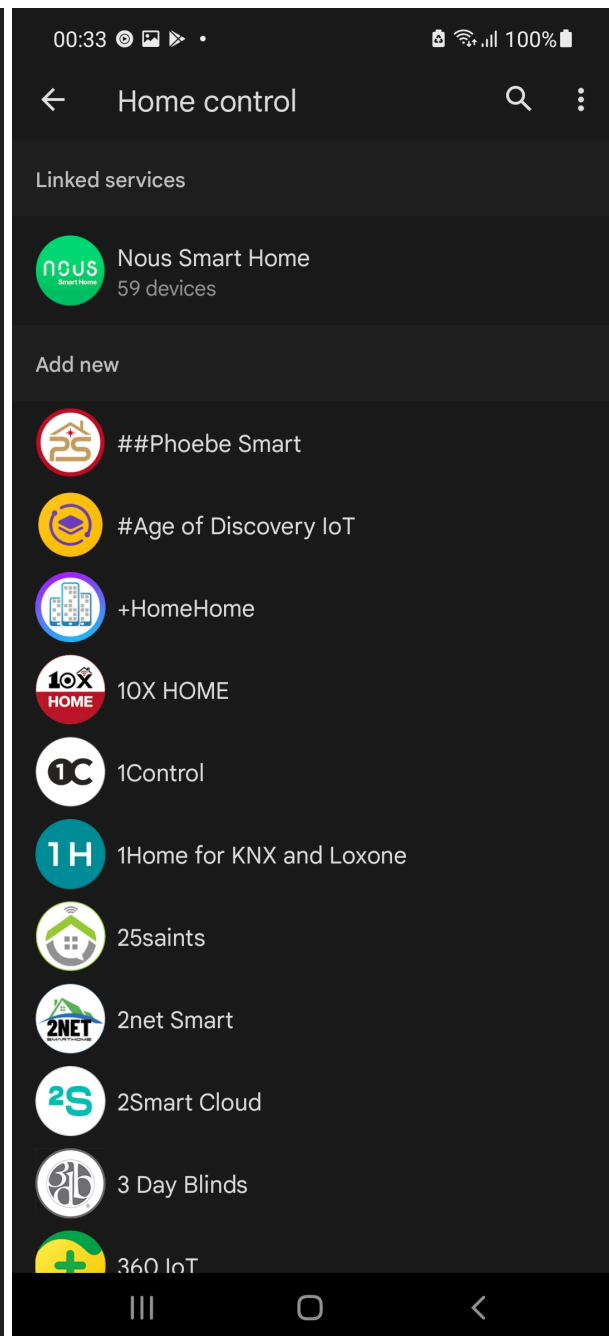
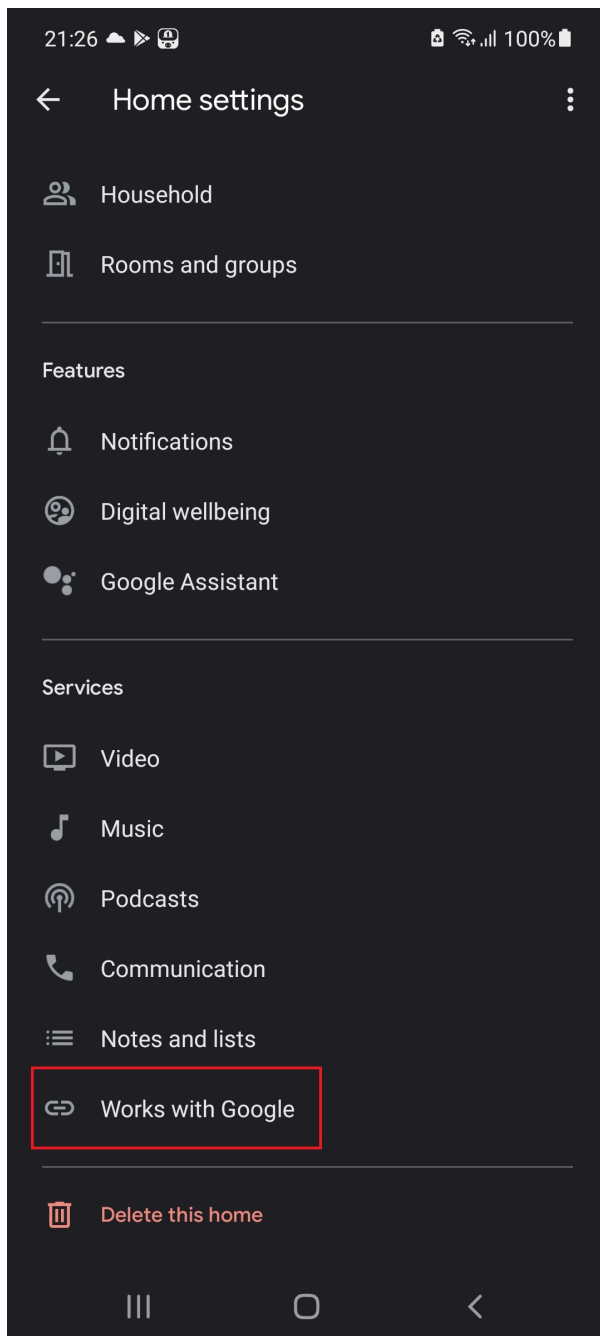
Kaip prijungti įrenginį prie „Alexa“.

1. Išmaniajame telefone turite turėti „Alexa“ programą
2. Eikite į nustatymus ir paspauskite „Įgūdžiai ir žaidimai“
3. Ieškokite Nous Smart Home įgūdžių
4. Įjunkite
5. Susiekite savo Nous paskyrą su Alexa
6. Paprašykite Alexa atrasti naujų įrenginių

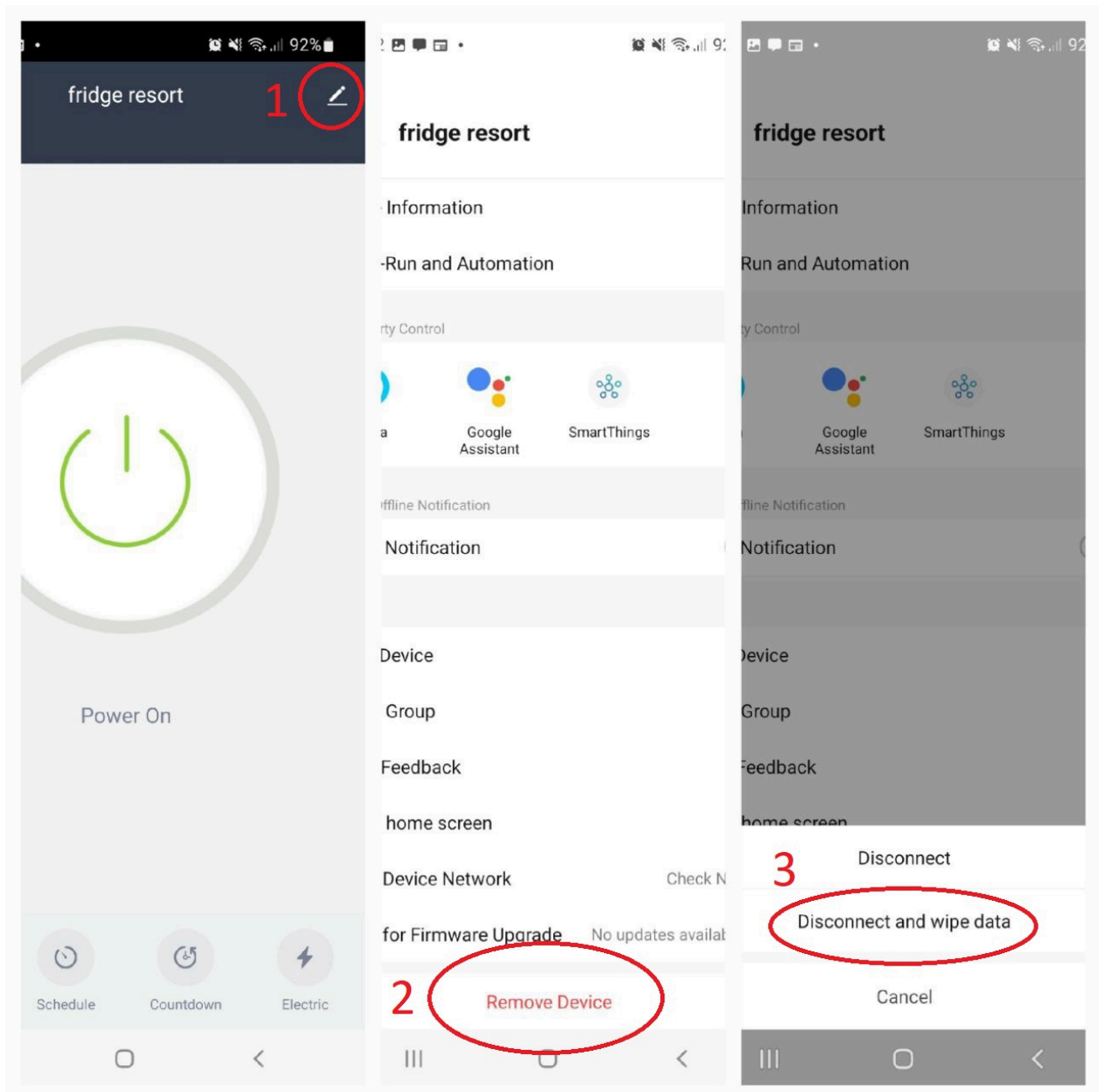


Kaip prijungti įrenginį prie „Google Home“.

1. Išmaniajame telefone turite turėti „Google Home“ programą
2. Eikite į namų nustatymus ir paspauskite "veikia su Google"
3. Ieškokite „Nous Smart Home“.
4. Susiekite paskyrą su „Google Home“.
5. Visi įrenginiai iš „Nous Smart“ programos po sinchronizavimo bus rodomi „Google Home“.



Kaip atjungti ir ištrinti visus duomenis



Kokią integraciją naudoti įrenginiui prijungti?

Įrenginys veikia per ZigBee2Mqtt integraciją. <https://www.zigbee2mqtt.io/devices/A1Z.html>

Ar įrenginys veiks su ZHA?

Deja, negalime garantuoti prijungimo ir valdymo per šią integraciją.