

MANUALE DI ISTRUZIONI

Interruttore ZigBee intelligente L6Z Interruttore ZigBee intelligente L6Z

Avrai bisogno dell'app Nous Smart Home. Scansiona il codice QR o scaricalo dal **collegamento diretto**



***e avrai bisogno di Nous E1 o di un altro gateway/hub ZigBee compatibile con Tuya**

PRECAUZIONI

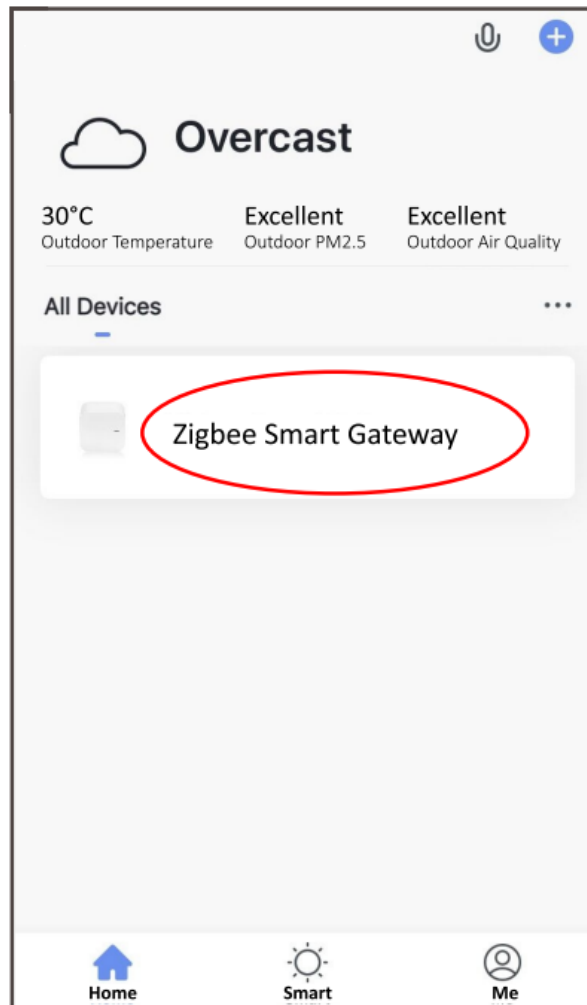
- Leggere attentamente questo manuale.
- Utilizzare il prodotto entro i limiti di temperatura e umidità specificati nella scheda tecnica.
- Non installare il prodotto vicino a fonti di calore come radiatori, ecc.
- Non permettere che il dispositivo cada e sia soggetto a carichi meccanici.
- Non utilizzare detergenti chimicamente attivi e abrasivi per pulire il prodotto. A questo scopo utilizzare un panno di flanella umido.
- Non sovraccaricare la capacità specificata. Ciò potrebbe causare cortocircuiti e scosse elettriche.
- Non smontare il prodotto da soli: la diagnostica e la riparazione del dispositivo devono essere eseguite solo presso un centro di assistenza certificato.

Lista di controllo prima di utilizzare il dispositivo:

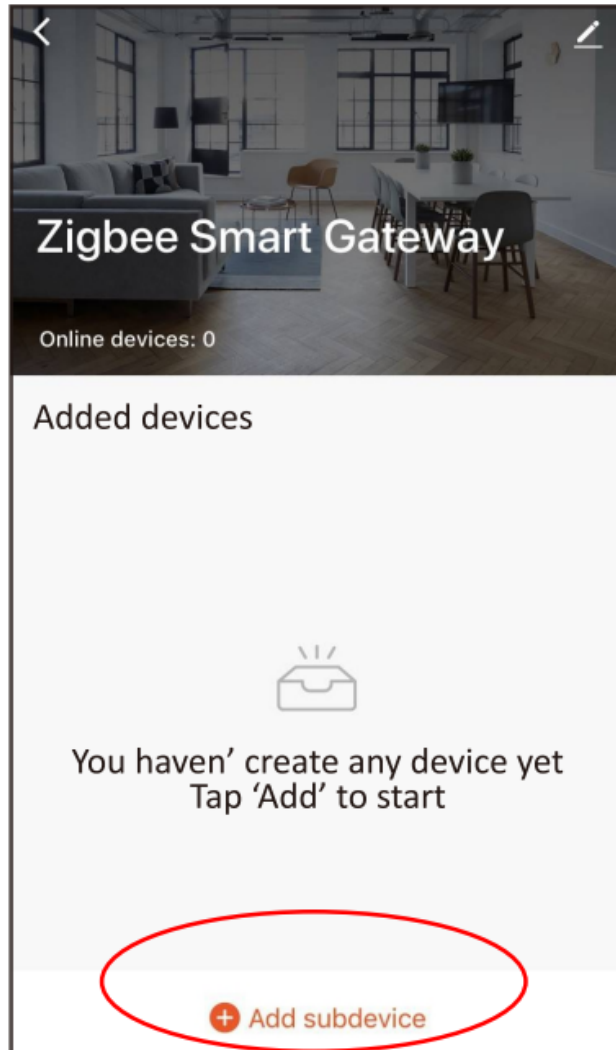
- Il tuo smartphone o tablet è connesso a una rete WiFi con Internet.
- Hai la PWD WiFi corretta
- Il tuo smartphone o tablet deve avere accesso all'App Store Google Play.
- Il tuo router è aperto al MAC

Guida utente

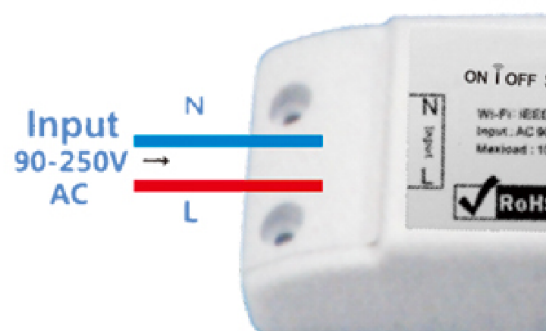
- Inizia con l'APP "Nous Smart Home".
- Registra una Nous Smart Home Se possiedi Nous Smart Home, effettua il login.
- Apri l'app Nous Smart Home, sulla home page dello smart gateway (**il tuo ZigBee Hub deve essere già connesso all'app**),
fai clic su: Zigbee Smart Gateway



- Premi + e Aggiungi dispositivo



- Accensione
- Principio di funzionamento ON/OFF: gli apparecchi collegati funzionano/si arrestano tramite l'accensione/spengimento del cavo sotto tensione.



Istruzioni per il cablaggio dell'apparecchio



Istruzioni per il cablaggio della lampada cella

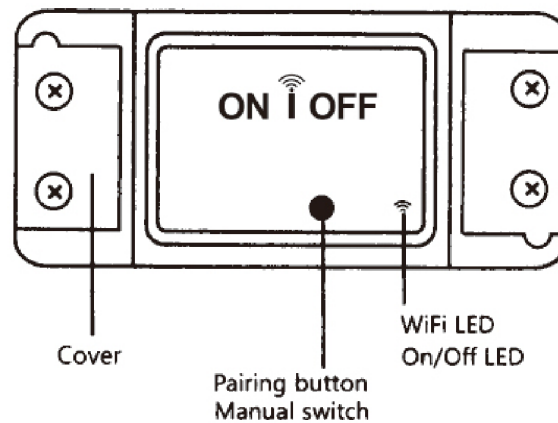


Istruzioni per il cablaggio a un filo

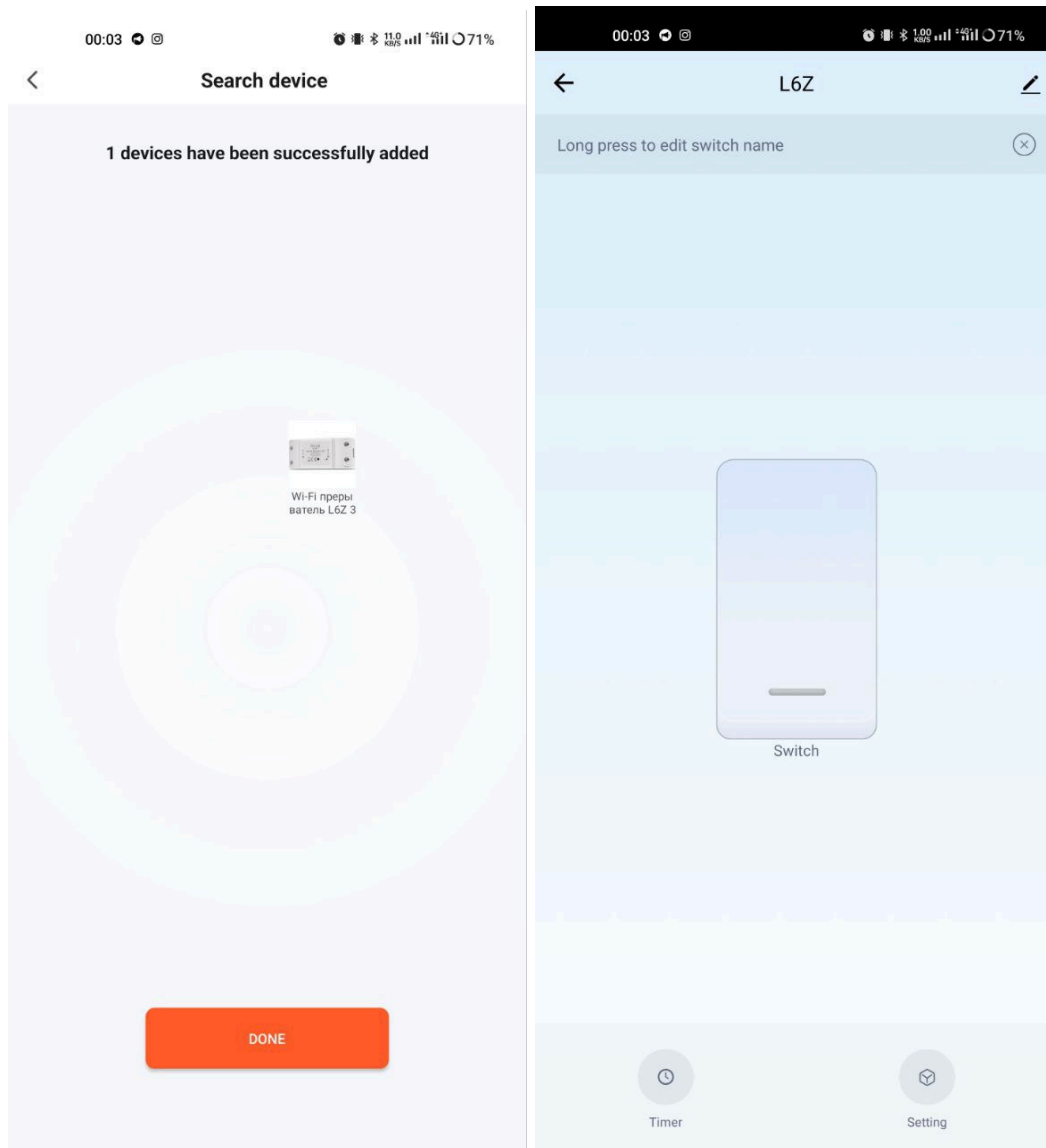


Nota: lo switch ZigBee deve essere alimentato tramite i cavi N e L

- Premi il pulsante di ripristino per 5 secondi, finché il LED blu non lampeggia, quindi fai clic su "Il LED lampeggia già" sull'app.

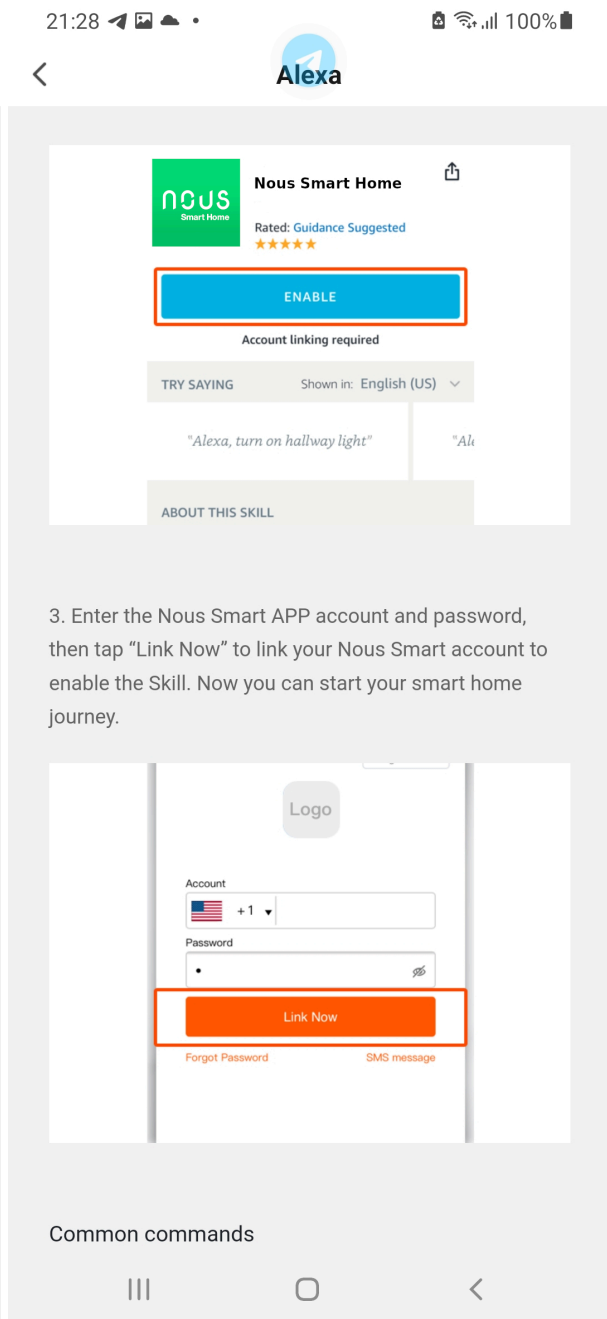
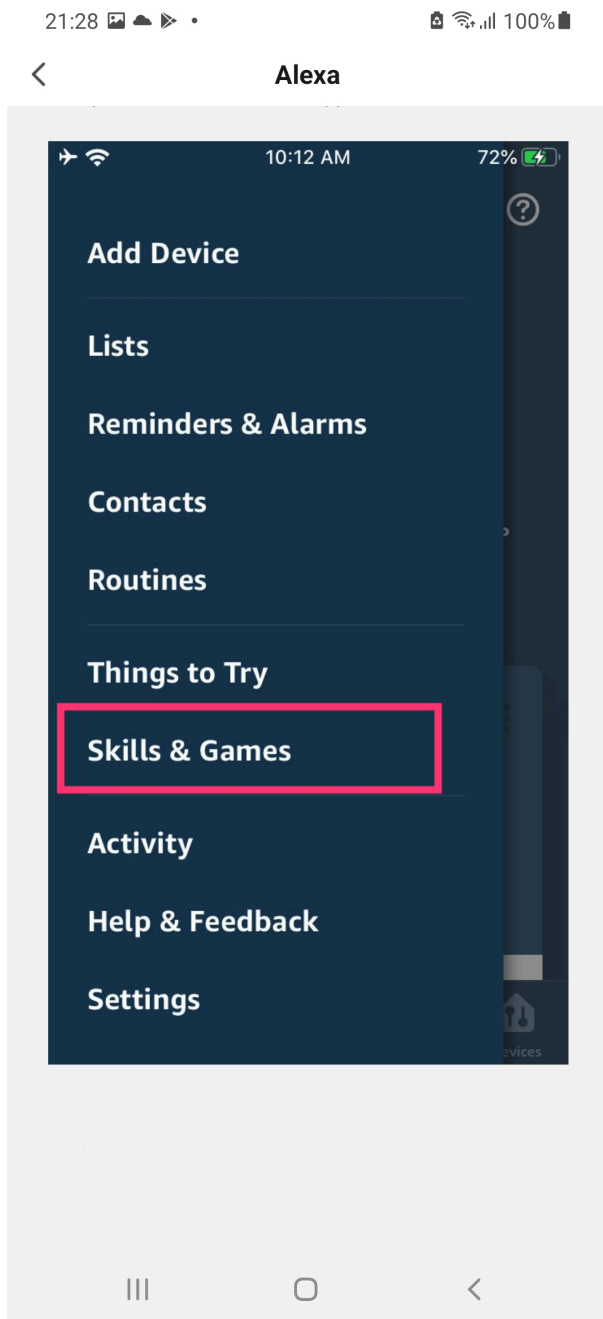


- Aspettando qualche secondo, puoi vedere che questo dispositivo è mostrato e puoi rinominarlo.



Come connettere il tuo dispositivo ad Alexa

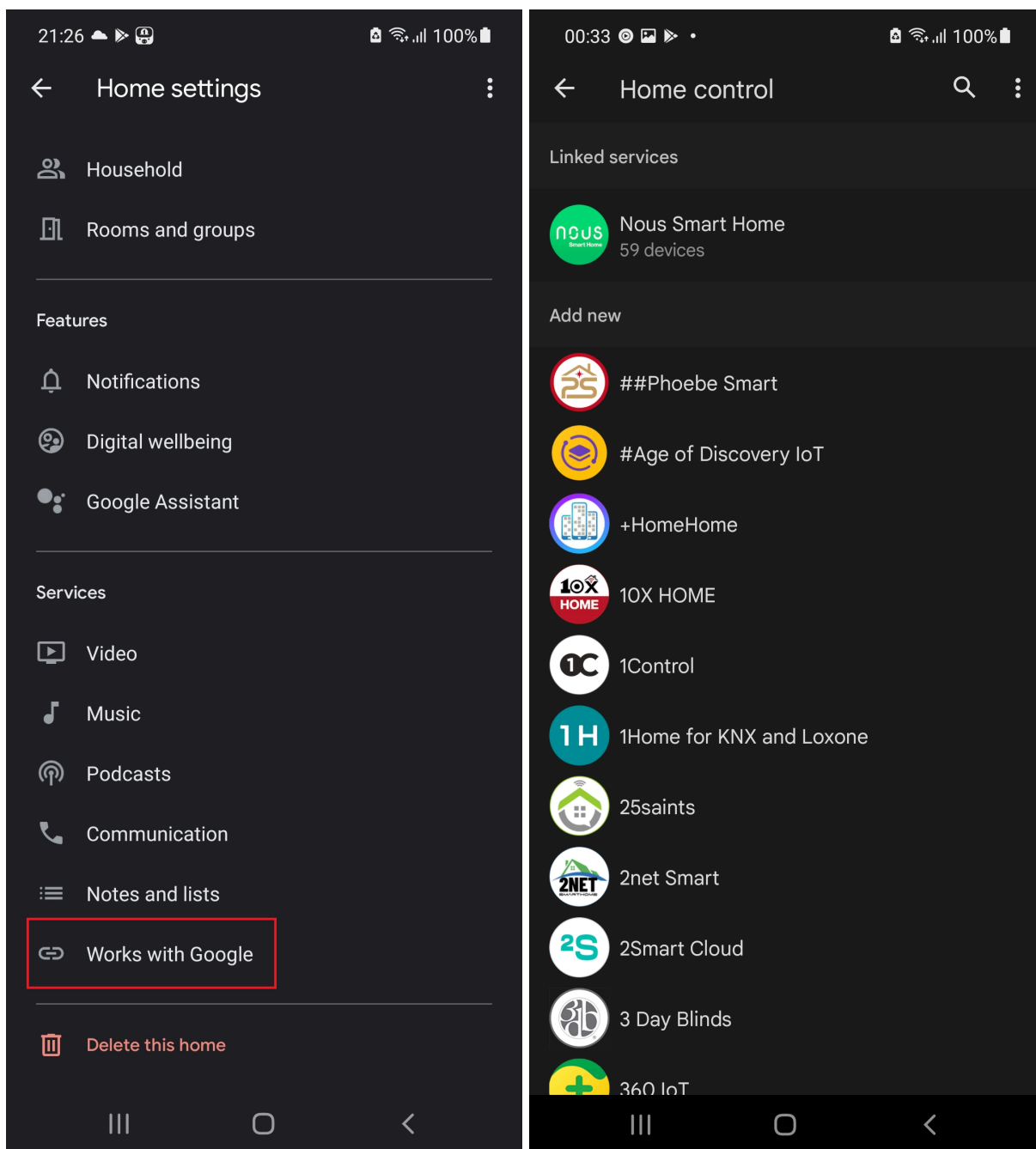
1. Devi avere l'app Alexa sul tuo smartphone
2. Vai alle impostazioni e premi "Abilità e giochi"
3. Cerca la competenza Nous Smart Home
4. Abilitalo
5. Collega il tuo account Nous ad Alexa
6. Chiedi ad Alexa di scoprire nuovi dispositivi



Come connettere il tuo dispositivo a Google Home

1. Devi avere l'app Google Home sul tuo smartphone
2. Vai alle impostazioni Home e premi "funziona con Google"
3. Cerca Nous Smart Home
4. Collega l'account a Google Home
5. Tutti i dispositivi dell'app Nous Smart verranno visualizzati in Google Home dopo la

sincronizzazione



Risoluzione dei problemi

Q1: Come impostare la spia luminosa in modo che lampeggi rapidamente?

- Accendi il dispositivo. Spegnerlo dopo 10 secondi e quindi riaccenderlo.
- Tieni premuto il pulsante di ripristino per 5 secondi.
- Conferma che la spia ora lampeggia rapidamente

Q2: Come impostare la spia in modo che lampeggi lentamente?

- Accendi il dispositivo. Spegnerlo dopo 10 secondi e quindi riaccenderlo.
- Tieni premuto il pulsante di ripristino per 5 secondi
- La spia di conferma ora lampeggia rapidamente.
- Tenere premuto il pulsante di ripristino per 5 secondi finché la spia non lampeggia lentamente.

Il nuovo dispositivo aggiunto necessita di 1 minuto per connettersi alle reti e a Internet. Se rimane offline per un lungo periodo, giudicare il problema dallo stato del LED della rete. Il LED di rete lampeggia rapidamente una volta al secondo;

* Questa traduzione potrebbe essere imprecisa perché è stata effettuata con il servizio di traduzione di Google