

INSTRUKCIJŲ VADOVAS

„ZigBee Smart Touch“ jungiklis

Jums reikės „Nous Smart Home“ programos. Nuskaitykite QR kodą arba atsisiųskite jį iš **tiesioginės nuorodos**



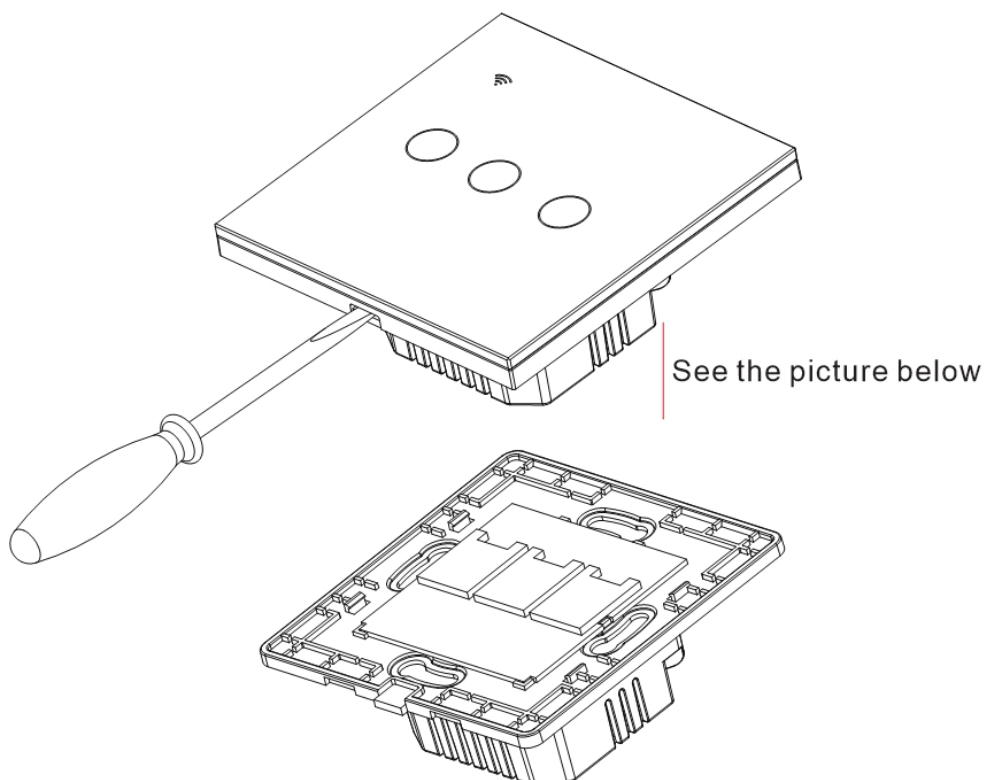
ATSARGUMO PRIEMONĖS

- Atidžiai perskaitykite šį vadovą.
- Naudokite gaminį laikantis techninių duomenų lape nurodytų temperatūros ir drėgmės ribų.
- Nemontuokite gaminio šalia šilumos šaltinių, tokių kaip radiatoriai ir pan.
- Neleiskite įrenginiui nukristi ir būti veikiami mechaninių apkrovų.
- Gaminiumi valyti nenaudokite chemiškai aktyvių ir abrazyvinių ploviklių. Tam naudokite drėgną flanelinį audinį.
- Neperkraukite nurodytos talpos. Tai gali sukelti trumpąjį jungimą ir elektros smūgį.
- Neardykite gaminio patys – prietaiso diagnostika ir remontas turi būti atliekami tik sertifikuotame aptarnavimo centre.

Kaip prisijungti ir naudoti

Atsuktuvu atsirkirkite viršutinę ir bokšto dalis nuo jungiklio

Dimension: 3.4x3.4x1.39in

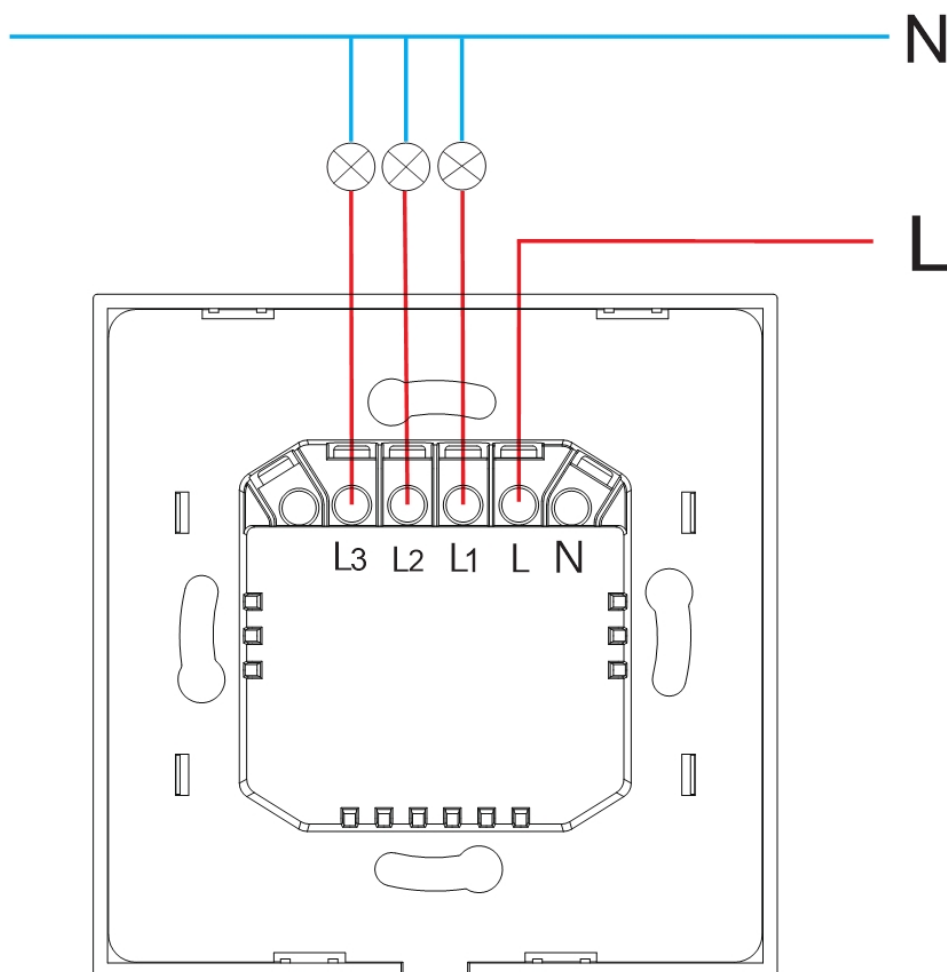


Dėmesio: žemiau yra dviejų tipų laidai, be nulinio laido ir reikia nulinio laido,

Dėmesio: be nulinio laido

Pasiruoškite montuoti laidus

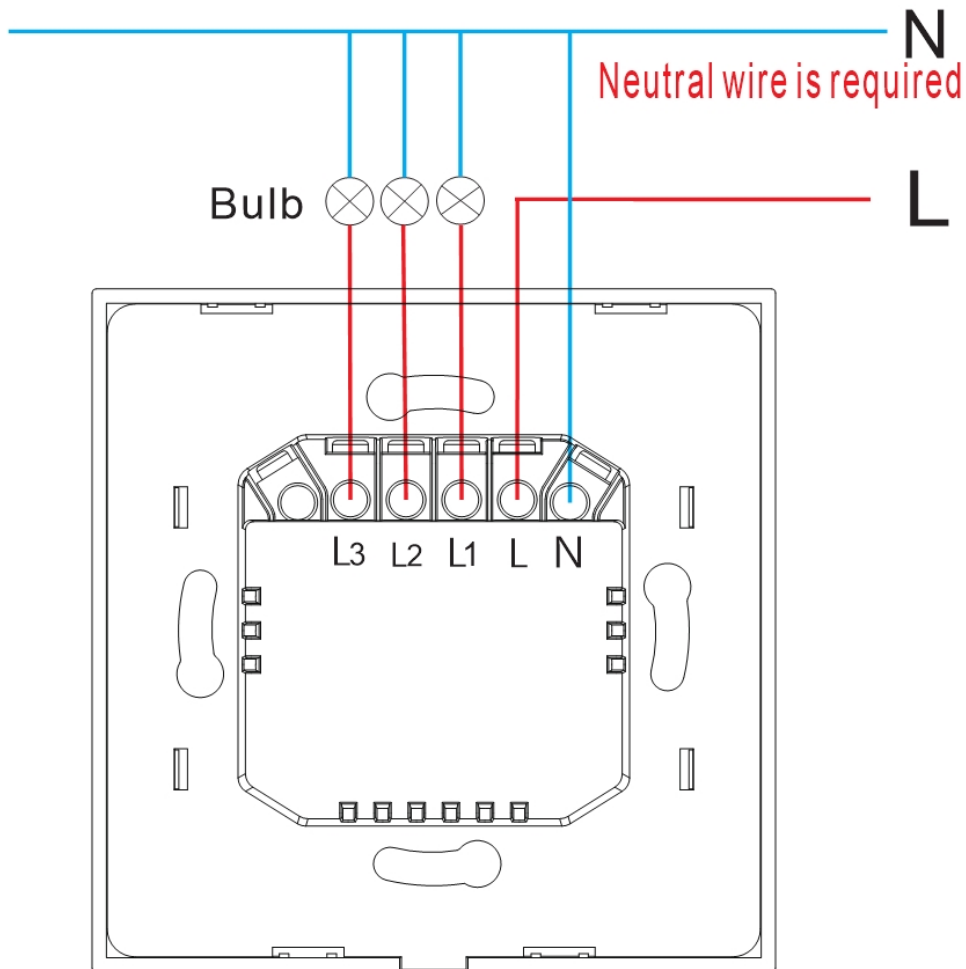
1. „Live Wire“ jungia „L“ gnybtą
2. Lemputės laidas jungia „L1, L2, L3“
- 1 gnybtas jungia „L1“
- 2 gnybtas jungia „L1, L2“
- 3 gnybtas jungia „L1, L2, L3“ terminalas.



Dėmesio: reikalingas neutralus laidas.

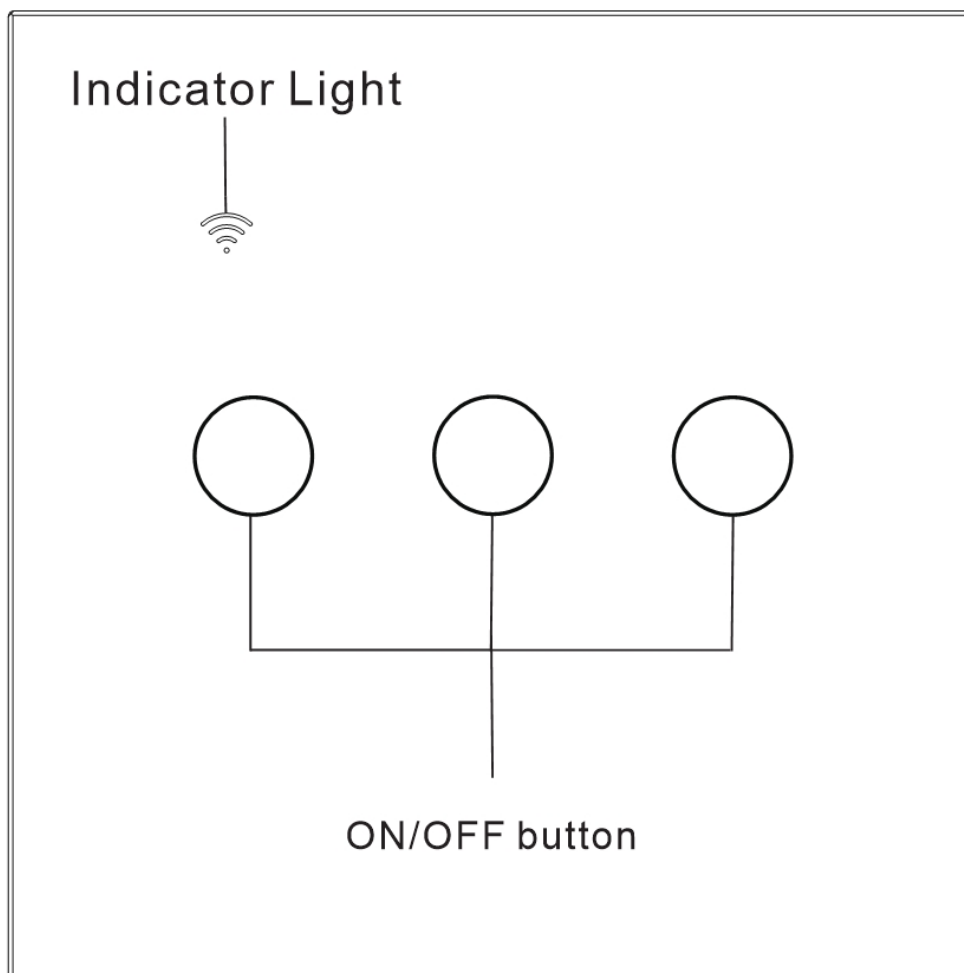
Pasiruoškite montuoti laidus

1. Tiesioginis laidas sujungia "L" gnybtą
2. Lemputės laidas jungia "L1, L2, L3" gnybtą
3. Neutralus laidas jungia "N" gnybtą
- 1 gnybtas jungia "L1"
- 2 gnybtas jungia "L1, L2"
- 3 gnybtų grupė jungia "L1, L2, L3" terminalą



Jungiklio tvirtinimas prie sienos

1. Įstatykite perjungimo bokšto dalis į jungiklių dėžę sienoje
2. Įsukite du šoninius varžtus.
3. Įdėkite viršutinį viršutinį dėklą (montuokite iš viršaus)
4. Uždenkite viršutinį viršutinį korpusą į jungiklį.
5. Įjunkite elektrą, tada LED lemputė greitai mirksės, kad būtų galima susieti. (arba 10 sekundžių laikykite pirštą ant įjungimo / išjungimo mygtuko, kad pradėtumėte susieti)

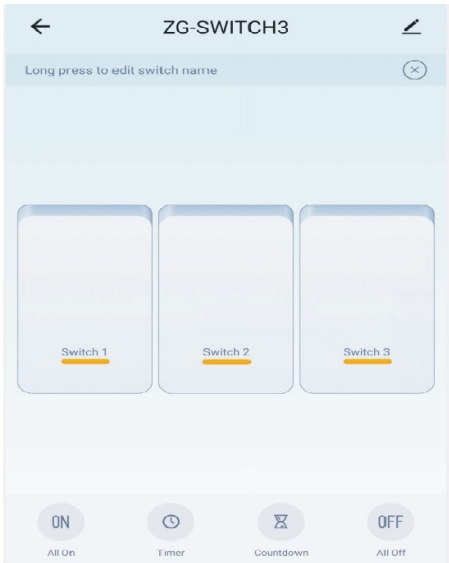
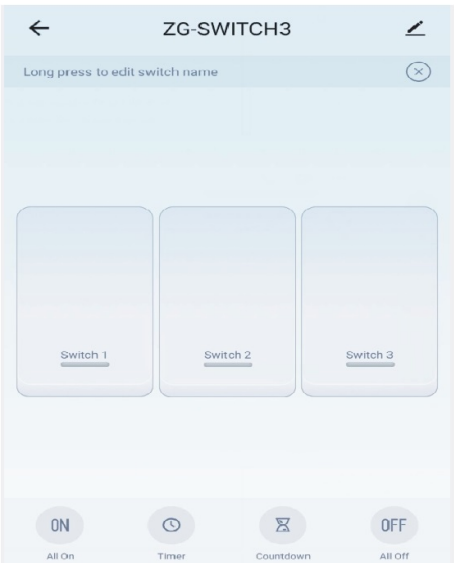
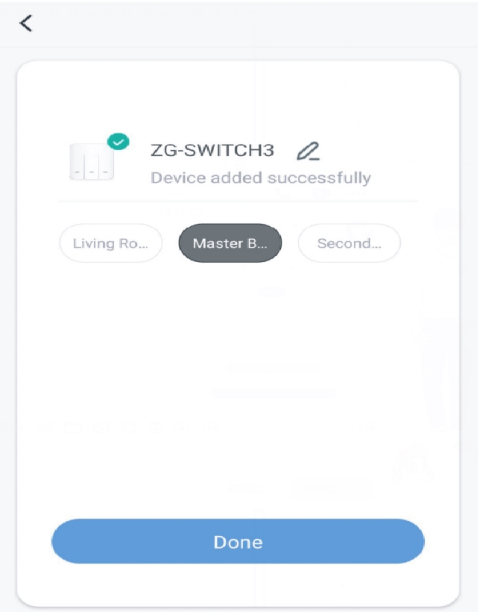
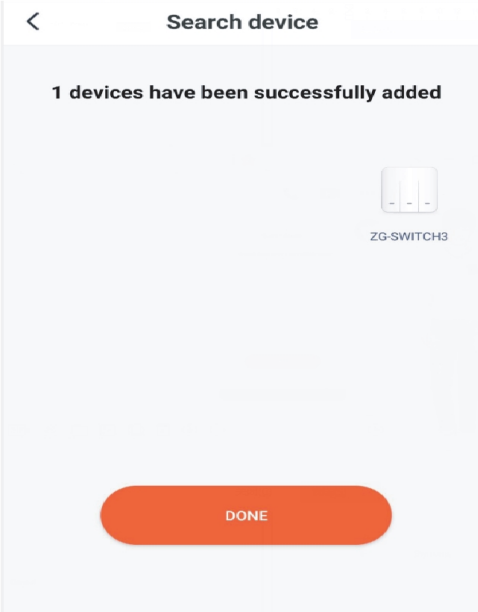
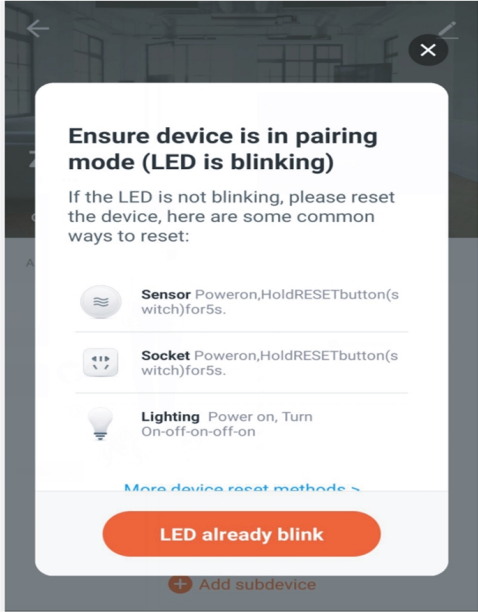
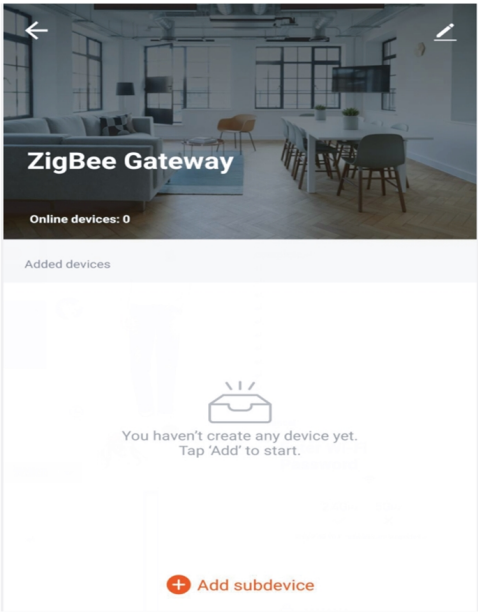


Indikatoriaus lemputės būseną:

1. Šviesa nuolat: - Jungiklis prijungtas sėkmingai su mobiliojo telefono APP.
2. Lemputė mirksi lėtai: jungiklis neprijungtas prie tinklo.
3. Šviesa mirksi nuolat ir greitai: jungiklis paruoštas prisijungti prie mobiliojo telefono APP.
4. Lemputė mirksi 1 kartą kas 3 sekundes: jungiklis yra į AP susiejimo režimą.

Prisijungimas prie programos:

1. Įsitikinkite, kad jungiklis yra elektrifikuotas. Paspauskite bet kurį jungiklio mygtuką 6-10 sekundžių, kol indikatoriaus lemputė greitai mirksės.
2. Kai išmanusis šliuzas bus prijungtas prie APP, pirmiausia spustelėkite pridėti papildomą įrenginį, tada spustelėkite „Indikatoriaus lemputė mirksi“.
3. Įrenginys prisijungia automatiškai, tada spustelėkite „atlikta“, kai įrenginys sėkmingai pridėtas.



Dėmesio: „Zigbee Gateway“ galima prijungti tik prie vienos paskyros. Bendrai tvarkyti galima į namus įtraukus daugiau nei vieną šeimos narį.

Kaip susisiekti su Alexa arba Google asistentu:



Alexa TUTORIAL



Google Home TUTORIAL