

# Instrukcijas

## Smart RGB+IC LED sloksne 5m

Jums būs nepieciešama lietotne Nous Smart Home. Skenējiet QR kodu vai lejupielādējiet to no **tiešās saites**



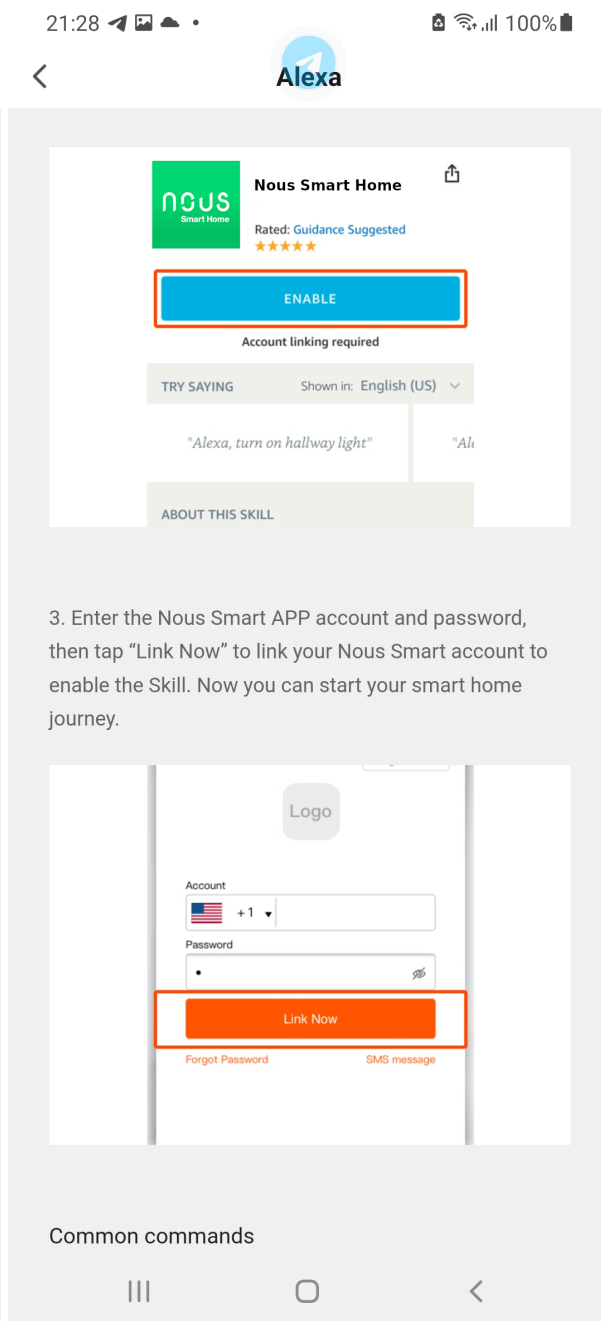
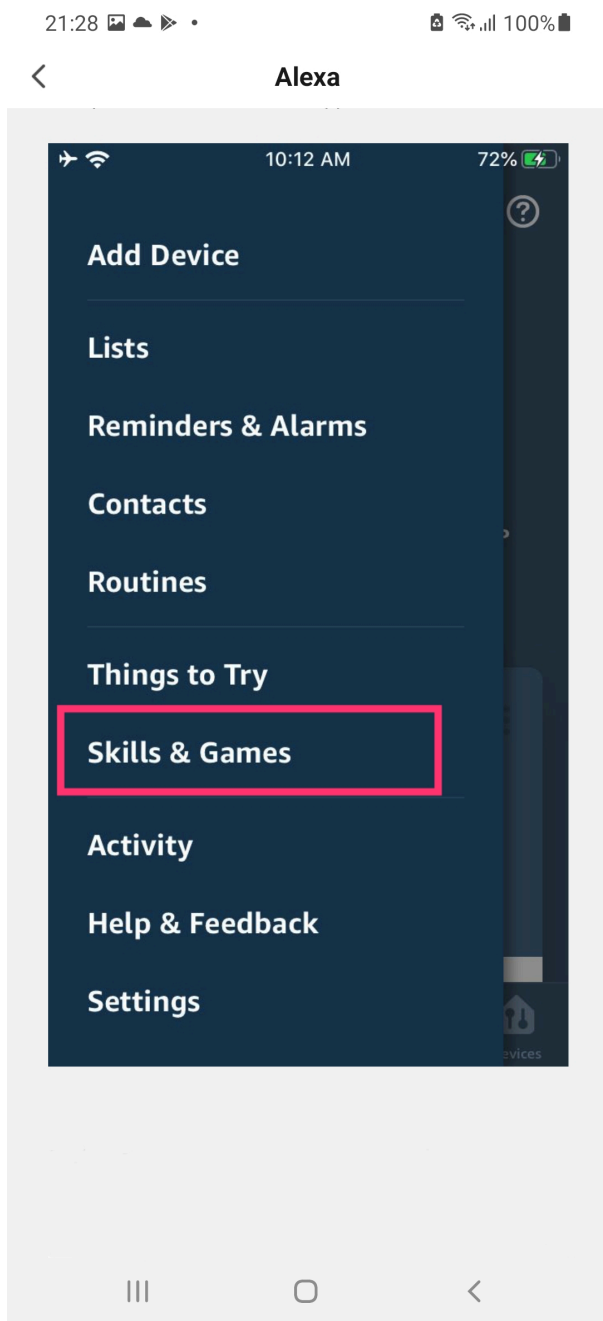
## Kā pievienot savu ierīci lietotnei Nous Smart



1. Savienojiet LED lenti un kontrolieri kopā
2. Pievienojiet strāvas adapteri
3. Pārliecinieties, vai josla ātri mirgo (ja nē, **turiet nospiestu barošanas pogu uz kontrolera 10 sekundes, līdz tā sāk ātri mirgot, vai atvienojiet un pievienojiet strāvas adapteri 5 reizes** )
4. Tālrunī ieslēdziet Bluetooth un atrašanās vietu (īslaicīgi)
5. Atveriet lietotni Nous Smart (ja nepieciešams, reģistrējieties lietotnē)
6. Nospiediet + un pievienojiet ierīci
7. **Parādīsies automātiskā skenēšana** un ieteiks pievienot jaunu ierīci (vai arī varat izvēlēties LED lentes kategoriju, **nospieš LED lenti un savienot to manuāli** )
8. Apstipriniet savienojumu un WiFi tīkla datus
9. Sāciet savienošanu pārī
10. Kad savienošana pārī ir pabeigta, varat pārdēvēt ierīci, ja vēlaties un tā ir gatava lietošanai

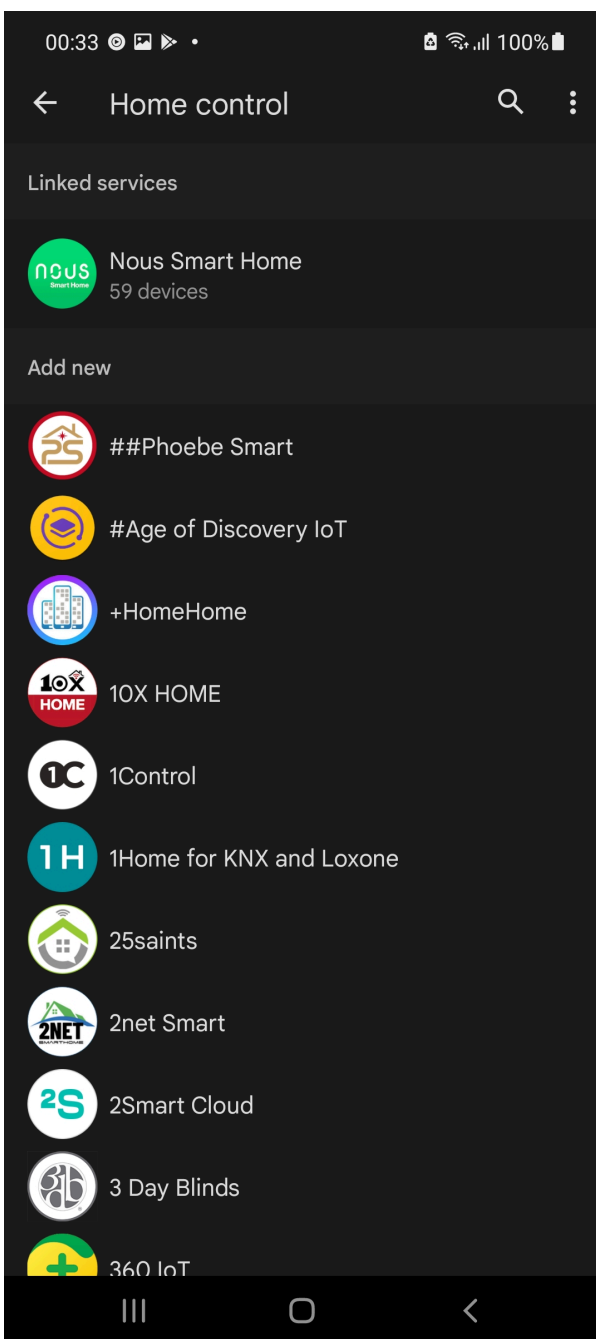
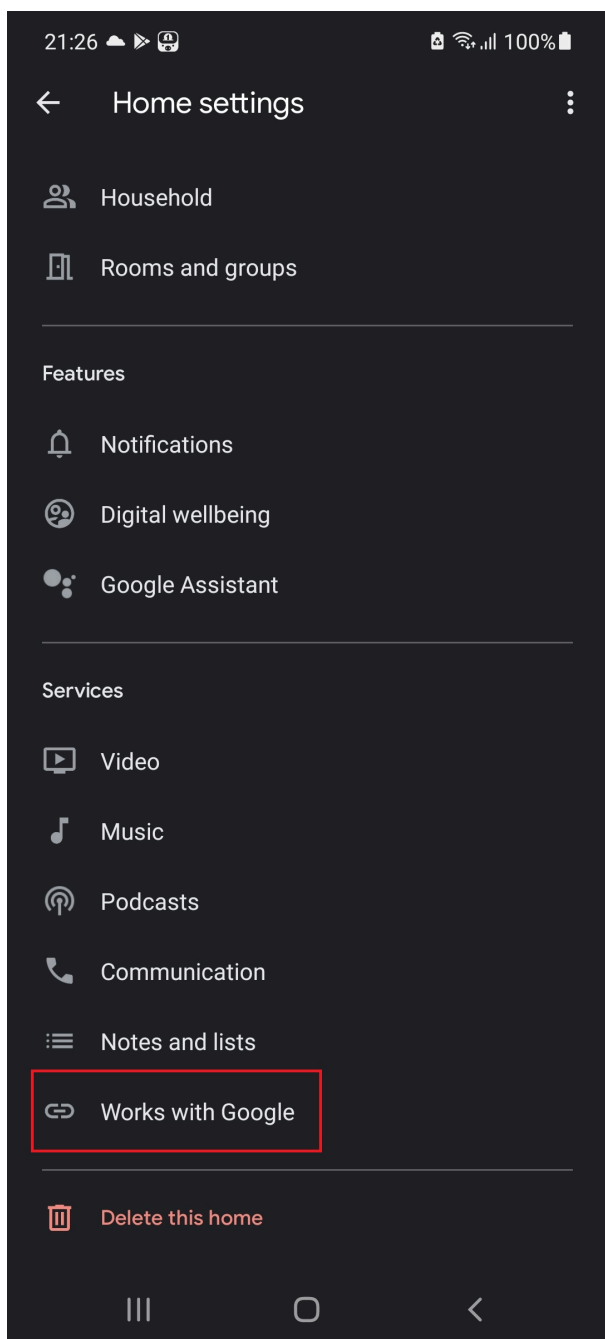
## Kā savienot ierīci ar Alexa

1. Viedtālrunī ir jābūt lietotnei Alexa
2. Dodieties uz iestatījumiem un nospiediet "Prasme un spēles"
3. Meklējiet prasmi Nous Smart Home
4. Iespējojiet to
5. Saistiet savu Nous kontu ar Alexa
6. Lūdziet Alexa atklāt jaunas ierīces



## Kā savienot ierīci ar Google sākuļlapu

1. Viedtālrunī ir jābūt lietotnei Google Home
2. Atveriet mājas iestatījumus un nospiediet "darbojas ar Google"
3. Meklējiet Nous Smart Home
4. Saistiet kontu ar Google sākuļlapu
5. Visas ierīces no lietotnes Nous Smart pēc sinhronizācijas parādīsies pakalpojumā Google Home



**Kā atvienot un notīrīt visus datus**

