

# INSTRUKCIJAS

## Smart ZigBee Switch L6Z Smart ZigBee Switch L6Z

Jums būs nepieciešama lietotne Nous Smart Home. Skenējiet QR kodu vai lejupielādējiet to no **tiešās saites**



**\*un jums būs nepieciešams Nous E1 vai cits ar Tuya saderīgs ZigBee Gateway/Hub**

## PIESARDZĪBAS PASĀKUMI

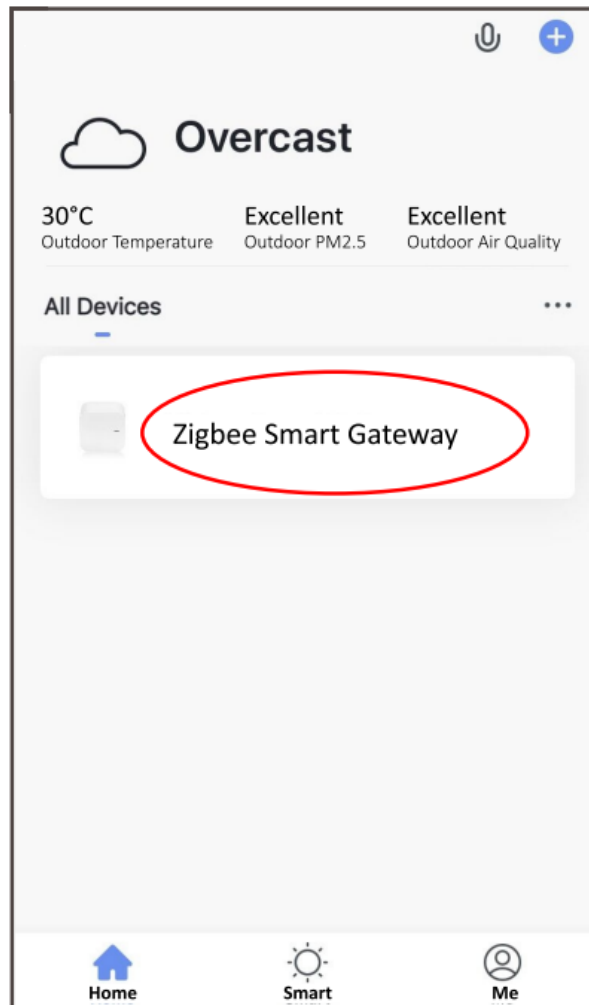
- Uzmanīgi izlasiet šo rokasgrāmatu.
- Lietojiet produktu tehniskajā datu lapā norādītajās temperatūras un mitruma robežās.
- Neuzstādiat izstrādājumu tuvu siltuma avotiem, piemēram, radiatoriem utt.
- Neļaujiet ierīcei nokrist un tikt pakļauta mehāniskai slodzei.
- Produkta tīrīšanai neizmantojiet ķīmiski aktīvus un abrazīvus mazgāšanas līdzekļus. Šim nolūkam izmantojiet mitru flaneļa drānu.
- Nepārslogojiet norādīto jaudu. Tas var izraisīt īssavienojumu un elektriskās strāvas triecienu.
- Neizjauciet izstrādājumu paši - ierīces diagnostika un remonts jāveic tikai sertificētā servisa centrā.

## KontROLSARAKSTS PIRMS IERĪCES LIETOŠANAS:

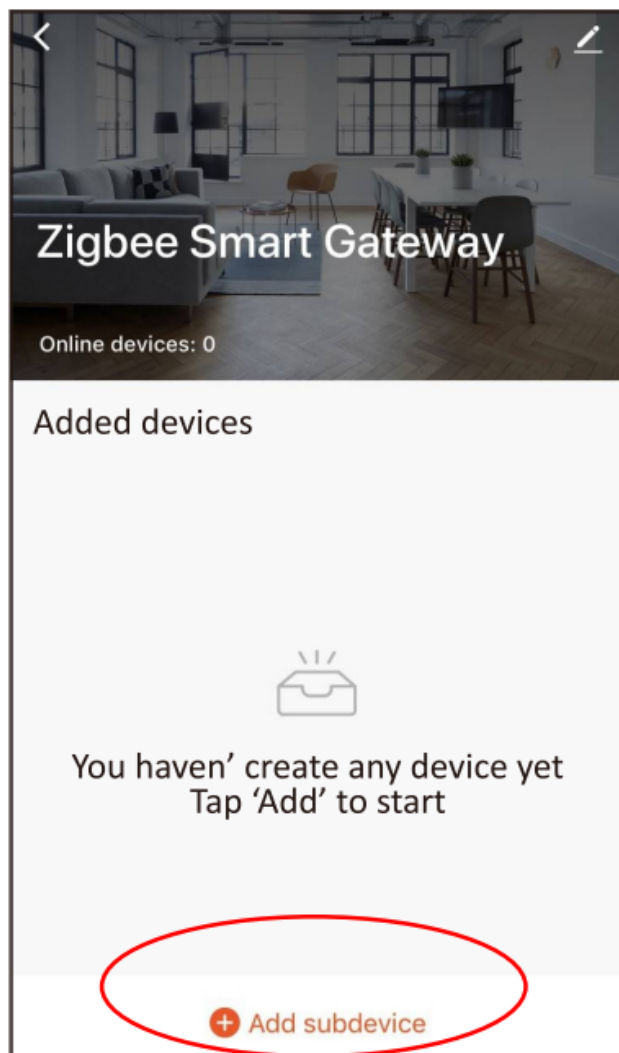
- Jūsu viedtālrunis vai planšetdators ir savienots ar WiFi ar internetu.
- Jums ir pareizais WiFi PWD
- Jūsu viedtālrunim vai planšetdatoram ir jābūt piekļuvei App Store Google Play.
- Jūsu maršrutētājs ir atvērts MAC

## Lietotāja rokasgrāmata

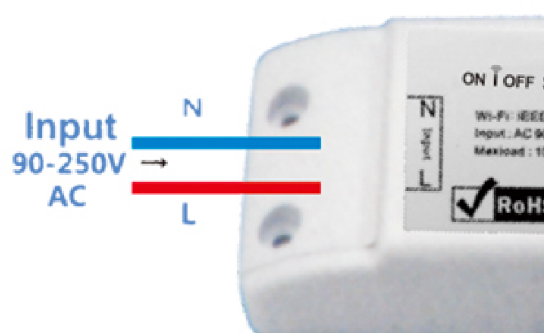
- Sāciet ar lietotni Nous Smart Home.
- Reģistrējiet Nous Smart Home Ja jums ir Nous Smart Home, vienkārši piesakieties.
- Atveriet lietotni Nous Smart Home viedās vārtejas mājaslapā ( **jūsu ZigBee Hub jau ir jābūt savienotam ar lietotni** ),  
noklikšķiniet uz: Zigbee Smart Gateway



- Nospiediet + un pievienojiet ierīci



- Ieslēdziet barošanu
- IESLĒGŠANAS/IZSLĒGŠANAS darbības princips: pieslēgtās ierīces darbojas/apstājas, ieslēdzot/izslēdzot strāvu vadu.



Ierīces elektroinstalācijas instrukcija



Šūnu lampas elektroinstalācijas instrukcija

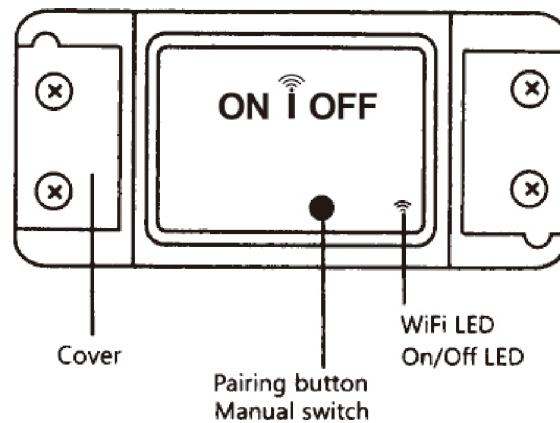


Viena vada vadu instrukcija

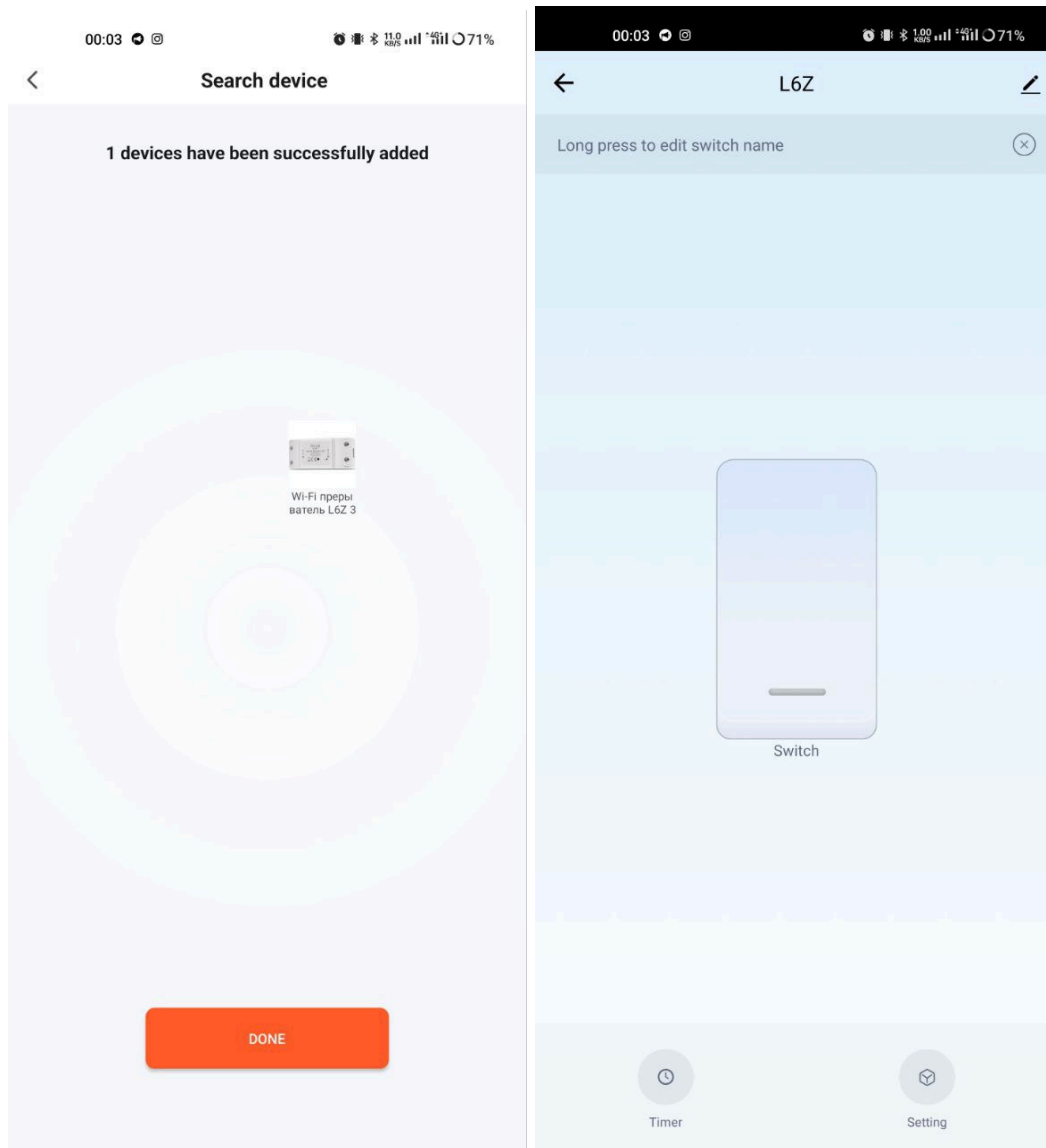


Piezīme: ZigBee slēdzim ir jābūt darbinātam ar N un L vadiem

- Nospiediet atiestatīšanas pogu 5 sekundes, līdz mirgo zilā gaismas diode, pēc tam lietotnē noklikšķiniet uz “LED jau mirgo”.

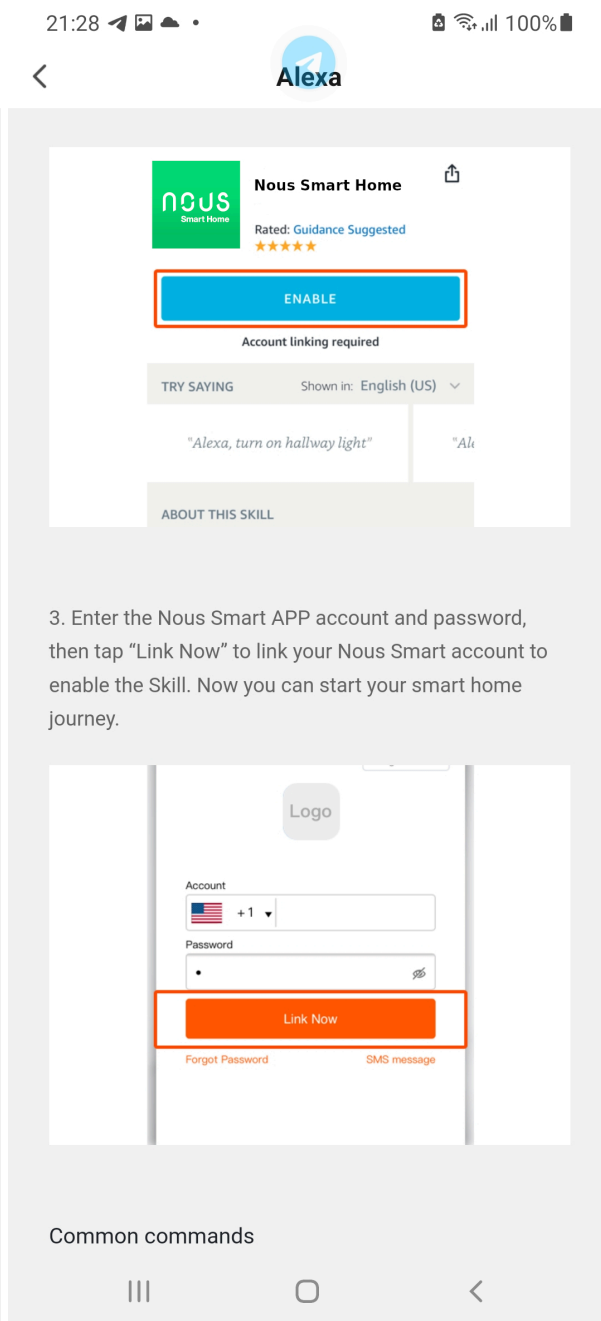
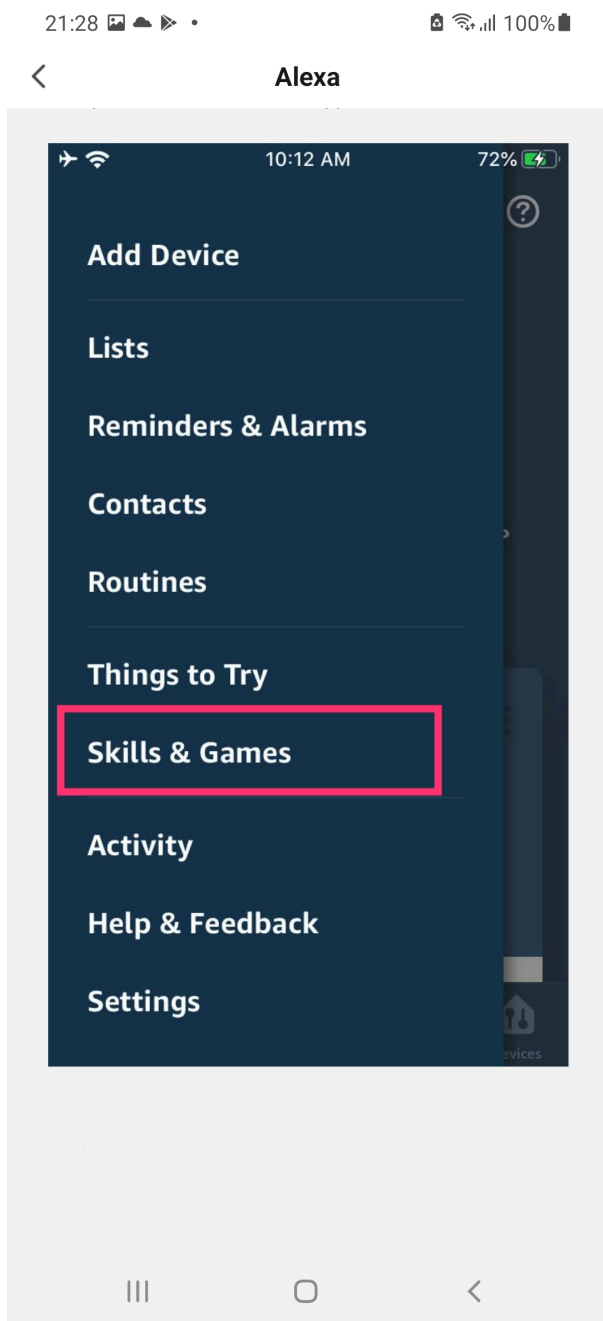


- Uzgaidot dažas sekundes, jūs varat redzēt, ka tiek parādīta šī ierīce, un varat to pārdēvēt.



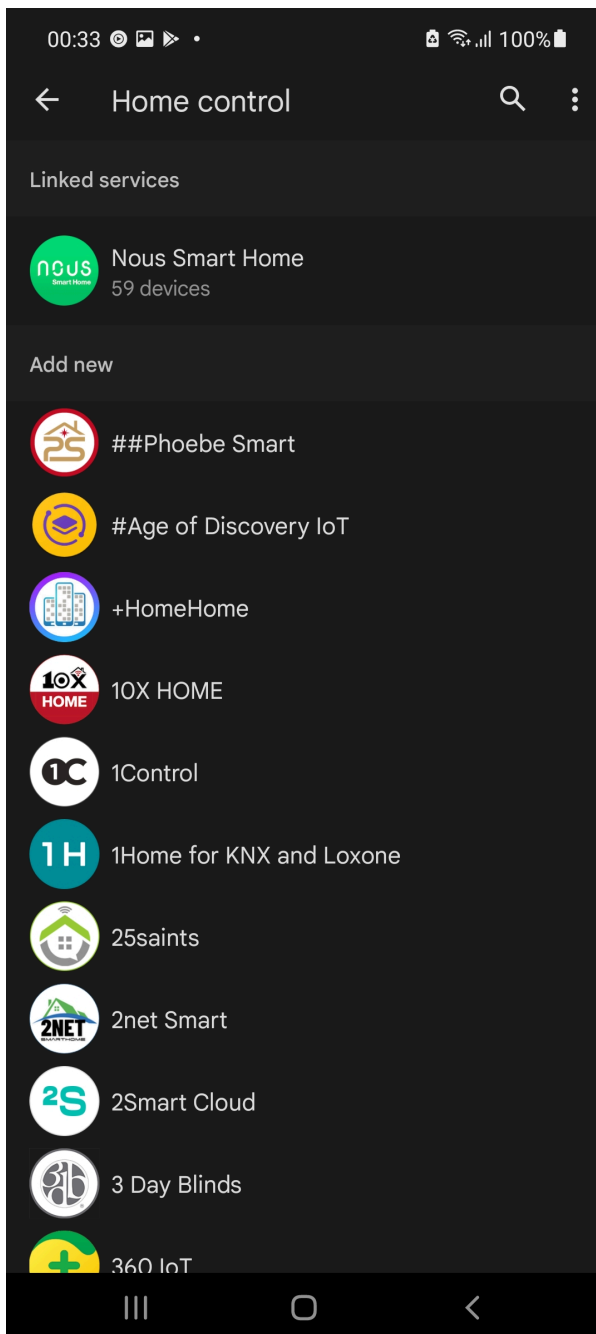
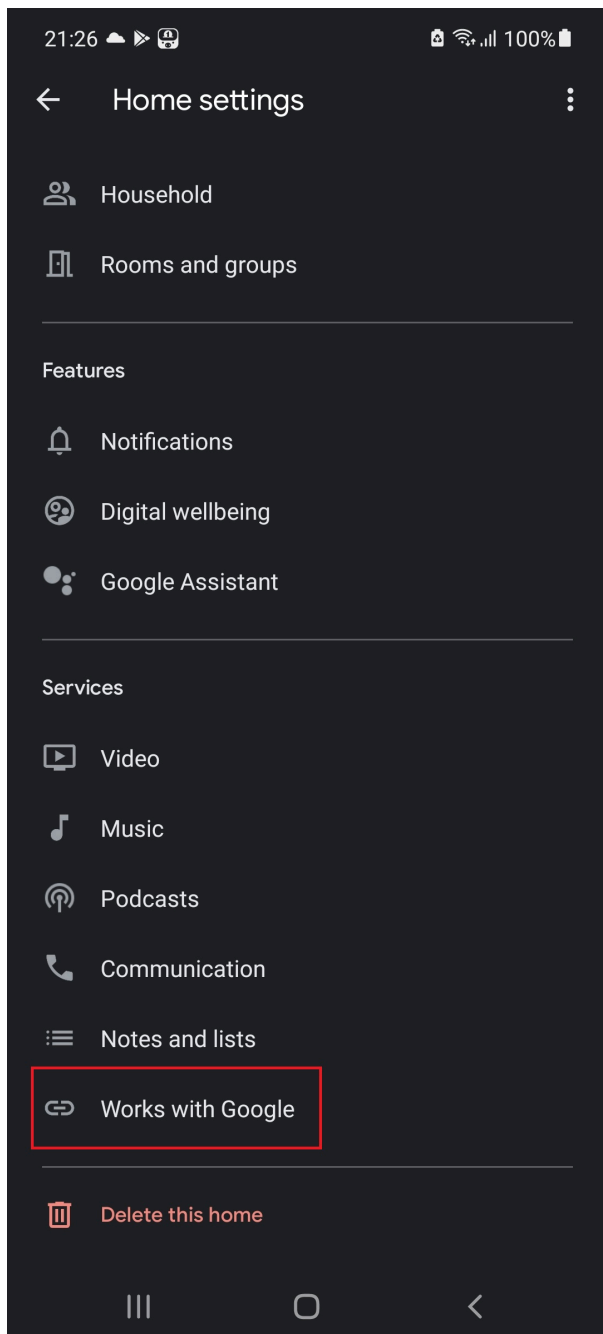
## Kā savienot ierīci ar Alexa

1. Viedtālrunī ir jābūt lietotnei Alexa
2. Dodieties uz iestatījumiem un nospiediet "Prasme un spēles"
3. Meklējiet prasmi Nous Smart Home
4. Iespējojiet to
5. Saistiet savu Nous kontu ar Alexa
6. Lūdziet Alexa atklāt jaunas ierīces



## Kā savienot ierīci ar Google sākuļlapu

1. Viedtālrunī ir jābūt lietotnei Google Home
2. Atveriet mājas iestatījumus un nospiediet "darbojas ar Google"
3. Meklējiet Nous Smart Home
4. Saistiet kontu ar Google sākuļlapu
5. Visas ierīces no lietotnes Nous Smart pēc sinhronizācijas parādīsies pakalpojumā Google Home



## Problēmu novēršana

### Q1: Kā iestatīt indikatora gaismu kā ātri mirgojošu?

- Ieslēdziet ierīci. Izslēdziet ierīci pēc 10 sekundēm un pēc tam ieslēdziet.
- Turiet nospiestu atiestatīšanas pogu 5 s.
- Apstipriniet, ka indikators tagad ātri mirgo

### Q2: Kā iestatīt indikatora gaismu kā lēnu mirgojošu?

- Ieslēdziet ierīci. Izslēdziet ierīci pēc 10 sekundēm un pēc tam ieslēdziet.
- Turiet nospiestu atiestatīšanas pogu 5 s
- Apstipriniet, ka indikators tagad ātri mirgo.
- Turiet atiestatīšanas pogu 5 s, līdz indikators lēnām mirgo.

Jaunajai pievienotajai ierīcei ir nepieciešama 1 minūte, lai izveidotu savienojumu ar tīkliem un internetu, ja tā ilgu laiku ir bezsaistē, lūdzu, novērtējiet problēmu pēc tīkla LED statusa. Networks LED

ātri mirgo vienu reizi sekundē;

\* Šis tulkojums var būt neprecīzs, jo tas tika veikts, izmantojot Google tulkotāja pakalpojumu