

INSTRUKCJA OBSŁUGI

Inteligentny przełącznik ZigBee L6Z Inteligentny przełącznik ZigBee L6Z

Będziesz potrzebować aplikacji Nous Smart Home. Zeskanuj kod QR lub pobierz go z **bezpośredniego linku**



*i będziesz potrzebował Nous E1 lub innego kompatybilnego z Tuya bramki/koncentratora ZigBee

ŚRODKI OSTROŻNOŚCI

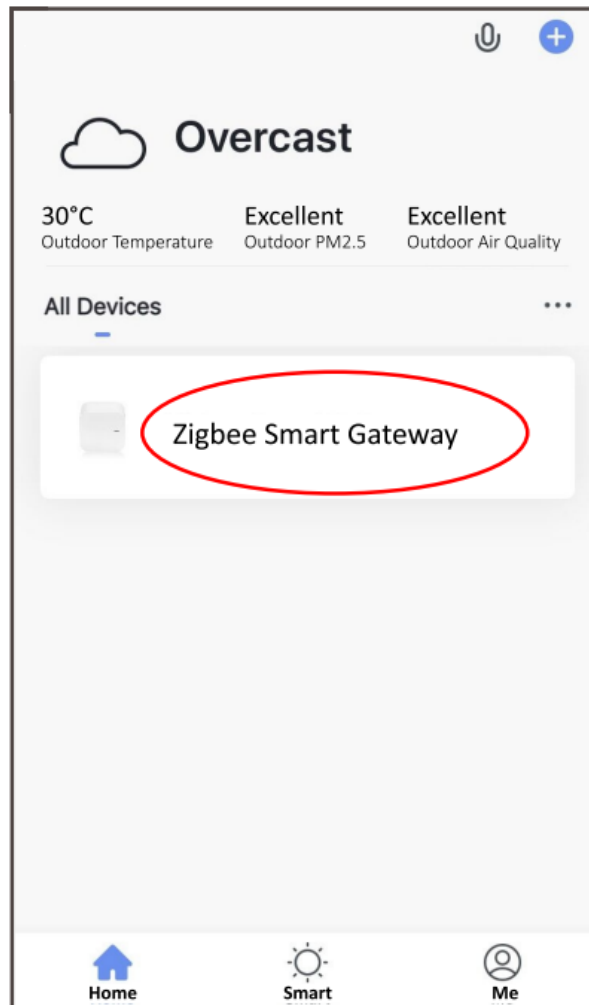
- Przeczytaj uważnie niniejszą instrukcję.
- Używaj produktu w zakresie temperatur i wilgotności podanych w karcie technicznej.
- Nie instaluj produktu w pobliżu źródeł ciepła, takich jak grzejniki itp.
- Nie dopuścić do upadku urządzenia i narażania go na obciążenia mechaniczne.
- Do czyszczenia produktu nie należy używać chemicznie aktywnych i ściernych detergentów. Użyj do tego wilgotnej szmatki flanelowej.
- Nie przeciążaj określonej pojemności. Może to spowodować zwarcie i porażenie prądem.
- Nie demontuj produktu samodzielnie – diagnostykę i naprawę urządzenia należy przeprowadzać wyłącznie w certyfikowanym serwisie.

Lista kontrolna przed użyciem urządzenia:

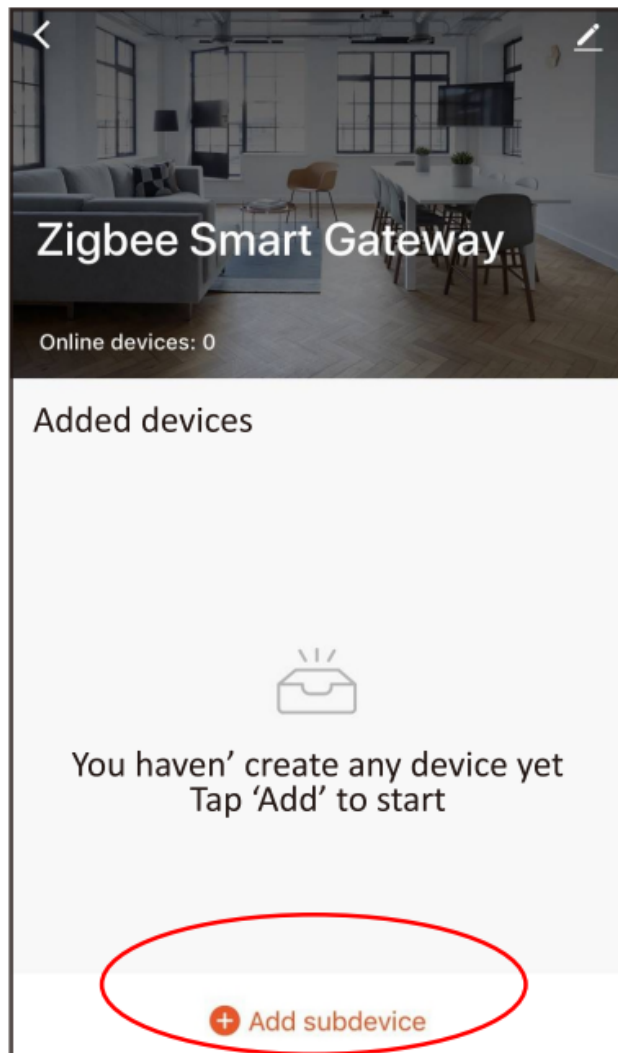
- Twój smartfon lub tablet jest połączony z siecią Wi-Fi z dostępem do Internetu.
- Masz prawidłowe hasło WiFi
- Twój smartfon lub tablet musi mieć dostęp do App Store Google Play.
- Twój router jest otwarty na MAC

Podręcznik użytkownika

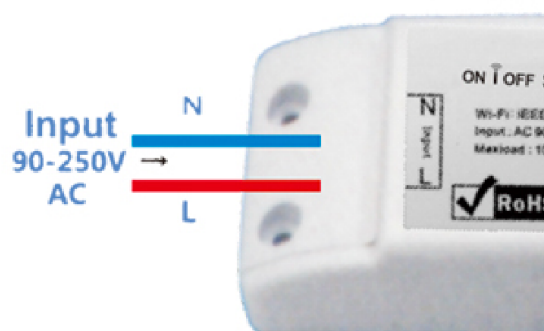
- Zaczynij od aplikacji „Nous Smart Home”.
- Zarejestruj inteligentny dom Nous Jeśli masz inteligentny dom Nous, po prostu zaloguj się.
- Otwórz aplikację Nous Smart Home na stronie głównej inteligentnej bramy (**Twój ZigBee Hub musi być już połączony z aplikacją**),
kliknij: Zigbee Smart Gateway



- Naciśnij + i Dodaj urządzenie



- Zasilanie włączone
- Zasada działania ON/OFF: podłączone urządzenia działają/zatrzymują się poprzez włączanie/wyłączanie zasilania przewodowego pod napięciem.



Instrukcja okablowania urządzenia



Instrukcja podłączenia lampy sufitowej

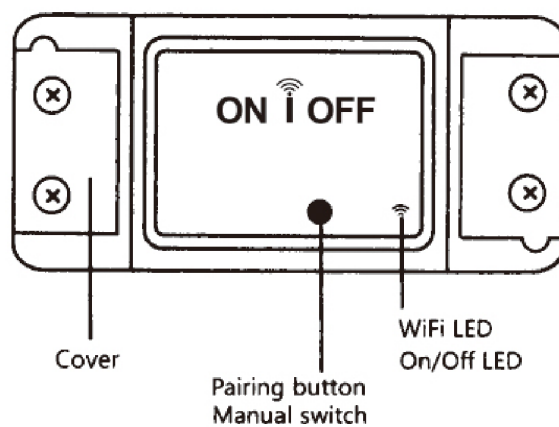


Instrukcja okablowania z jednym przewodem

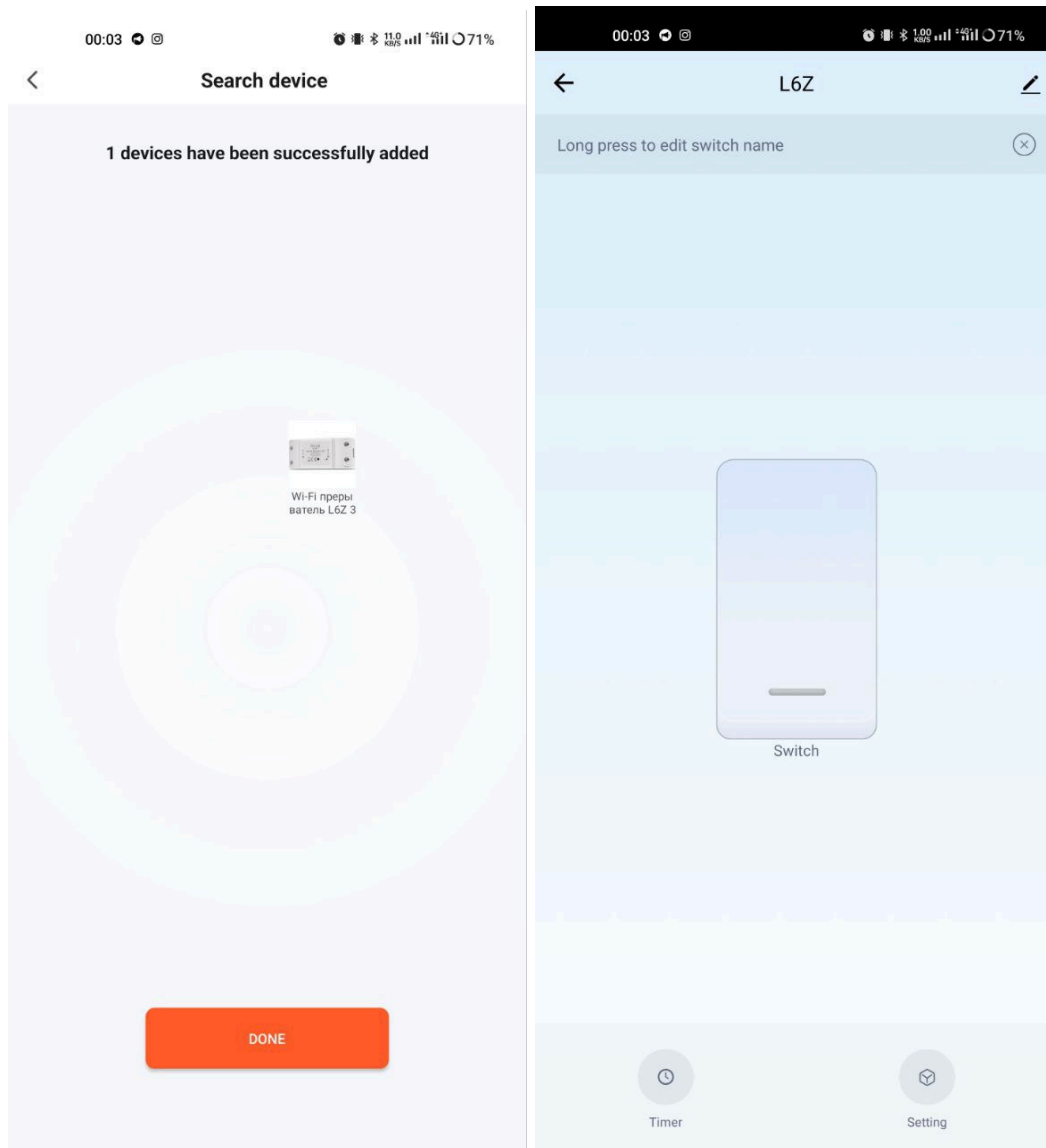


Uwaga: Przełącznik ZigBee musi być zasilany przewodami N i L

- Naciśnij przycisk resetowania na 5 sekund, aż niebieska dioda LED zacznie migać, a następnie kliknij „LED już miga” w aplikacji.

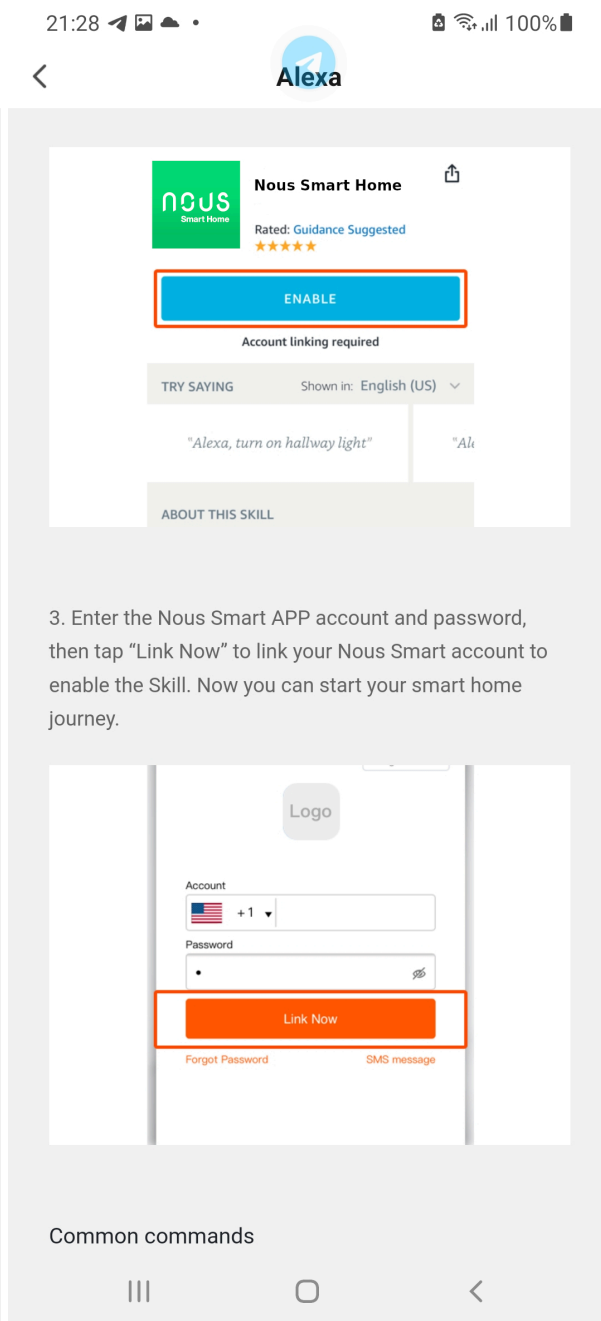
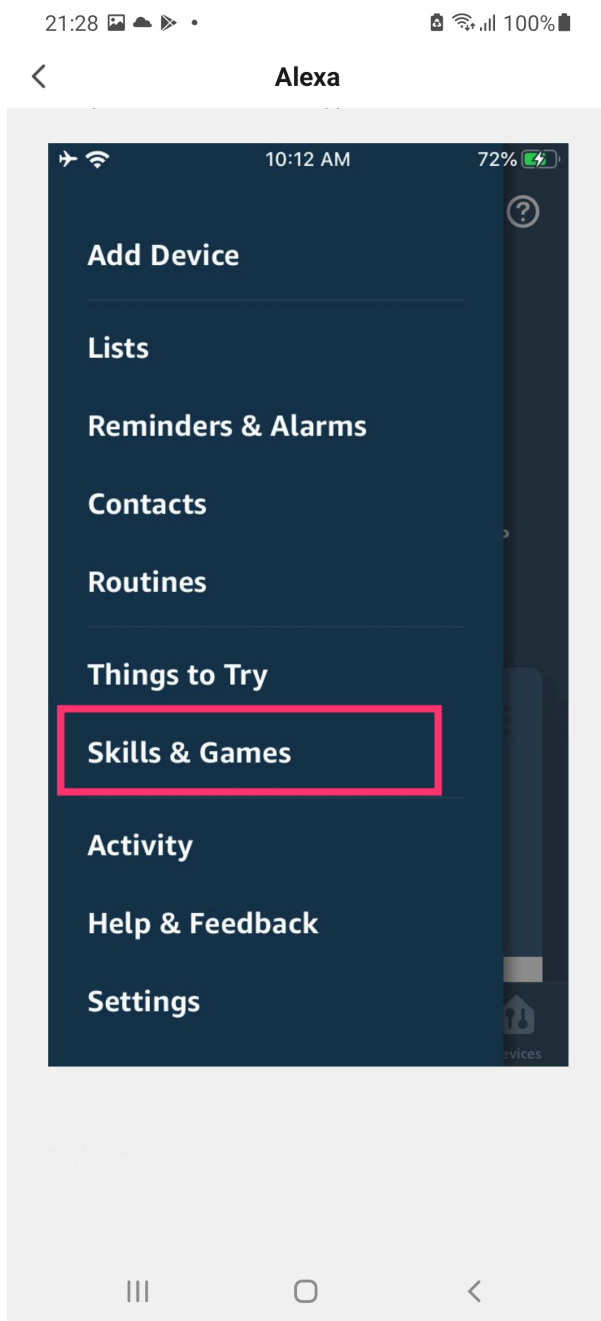


- Poczekaj kilka sekund, zobaczysz, że to urządzenie jest pokazane i możesz zmienić jego nazwę.



Jak połączyć urządzenie z Alexą

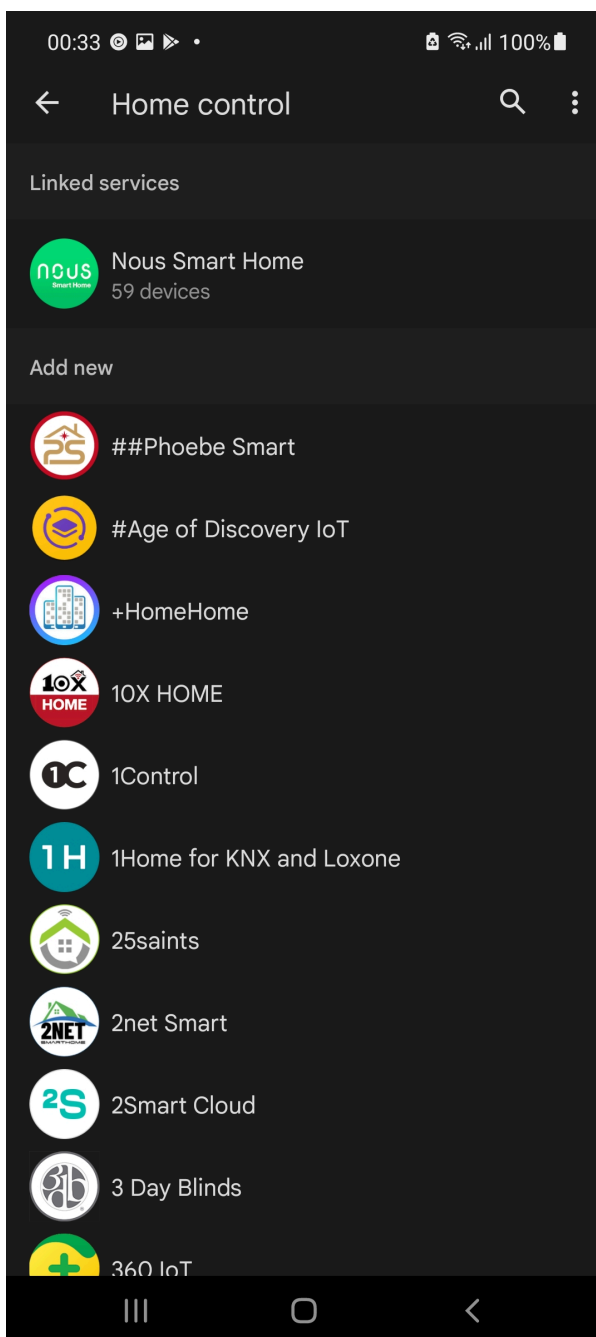
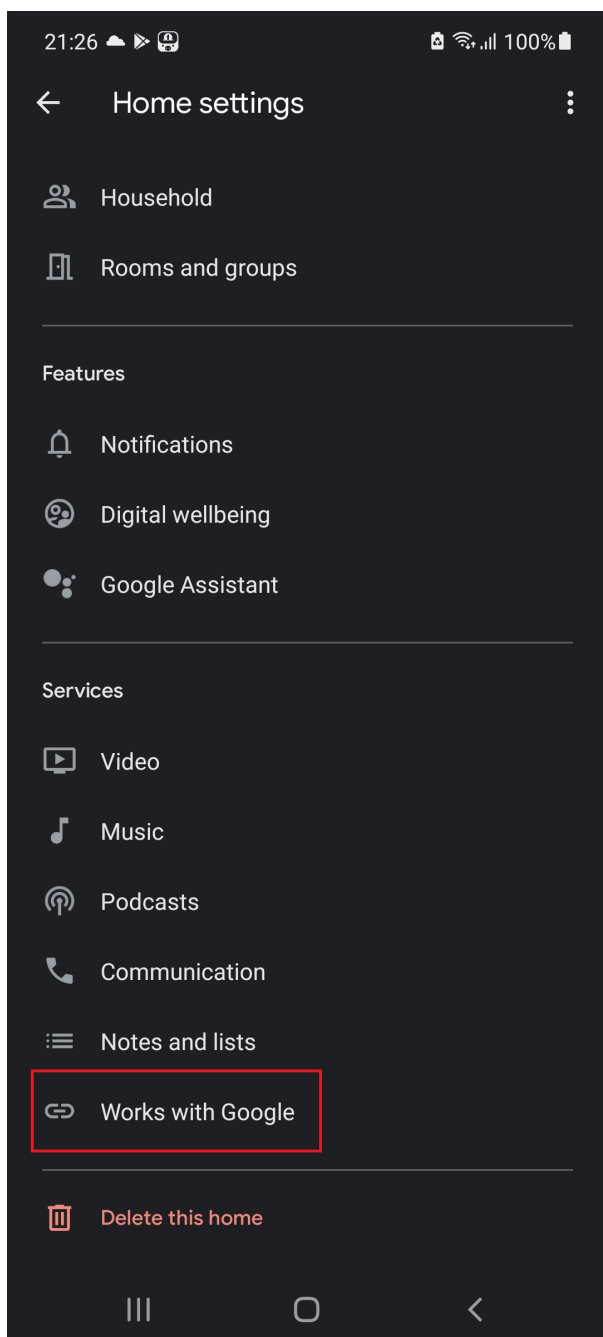
1. Musisz mieć aplikację Alexa na swoim smartfonie
2. Przejdź do ustawień i naciśnij „Umiejętności i gry”
3. Wyszukaj umiejętność Nous Smart Home
4. Odblokuj to
5. Połącz swoje konto Nous z Alexą
6. Poproś Alexę o odkrycie nowych urządzeń



3. Enter the Nous Smart APP account and password, then tap "Link Now" to link your Nous Smart account to enable the Skill. Now you can start your smart home journey.

Jak połączyć urządzenie z Google Home

1. Musisz mieć aplikację Google Home na swoim smartfonie
2. Przejdź do ustawień domowych i naciśnij „działa z Google”
3. Wyszukaj inteligentny dom Nous
4. Połącz konto z Google Home
5. Wszystkie urządzenia z aplikacji Nous Smart pojawią się w Google Home po synchronizacji



Rozwiązywanie problemów

P1: Jak ustawić lampkę kontrolną na szybkie miganie?

- Włącz urządzenie. Wyłącz zasilanie po 10 s, a następnie włącz zasilanie.
- Przytrzymaj przycisk resetowania przez 5 sekund.
- Sprawdź, czy kontrolka miga teraz szybko

P2: Jak ustawić lampkę kontrolną na powolne miganie?

- Włącz urządzenie. Wyłącz zasilanie po 10 s, a następnie włącz zasilanie.
- Przytrzymaj przycisk resetowania przez 5 sekund
- Sprawdź, czy kontrolka miga teraz szybko.
- Przytrzymaj przycisk resetowania przez 5 sekund, aż lampka kontrolna zacznie powoli migać.

Nowo dodane urządzenie potrzebuje 1 minuty na połączenie się z siecią i Internetem, jeśli pozostaje w trybie offline przez dłuższy czas, oceń problem na podstawie stanu diody LED sieci. Dioda sieciowa

szybko miga raz na sekundę;

* To tłumaczenie może być niedokładne, ponieważ zostało wykonane za pomocą usługi tłumacza Google