

# MANUAL DE INSTRUCȚIUNI

## Comutator Smart ZigBee L6Z Comutator Smart ZigBee L6Z

Veți avea nevoie de aplicația Nous Smart Home. Scanați codul QR sau descărcați-l de pe [linkul direct](#)



**\*și veți avea nevoie de Nous E1 sau alt Gateway/Hub ZigBee compatibil cu Tuya**

## PRECAUȚII

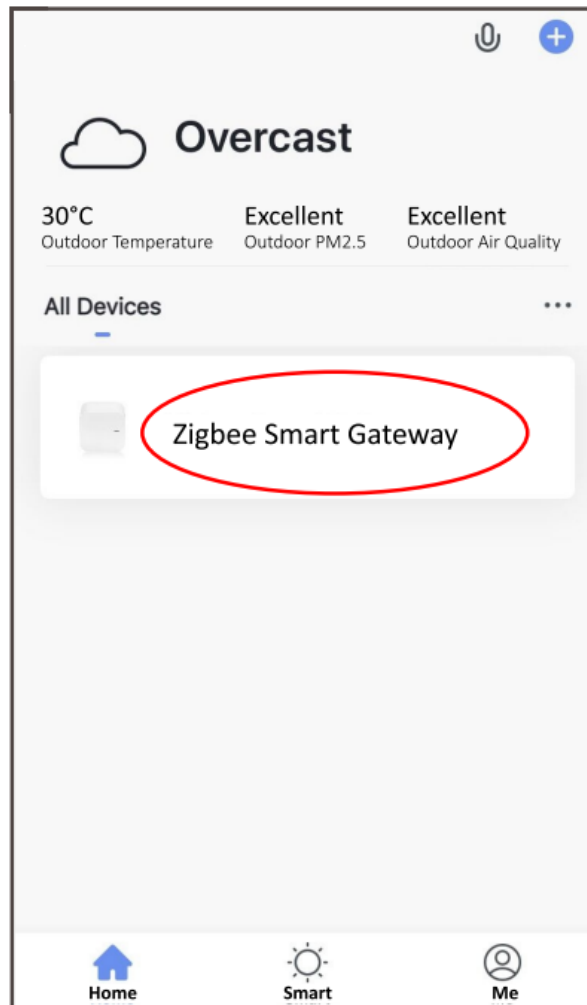
- Citiți cu atenție acest manual.
- Utilizați produsul în limitele de temperatură și umiditate specificate în fișa tehnică.
- Nu instalați produsul în apropierea surselor de căldură, cum ar fi calorifere etc.
- Nu lăsați dispozitivul să cadă și să fie supus sarcinilor mecanice.
- Nu utilizați detergenți activi chimic și abrazivi pentru curățarea produsului. Utilizați o cârpă umedă de flanel pentru aceasta.
- Nu supraîncărcați capacitatea specificată. Acest lucru poate cauza scurtcircuit și șoc electric.
- Nu dezasamblați singur produsul - diagnosticarea și repararea dispozitivului trebuie efectuate numai într-un centru de service autorizat.

## Lista de verificare înainte de a utiliza dispozitivul:

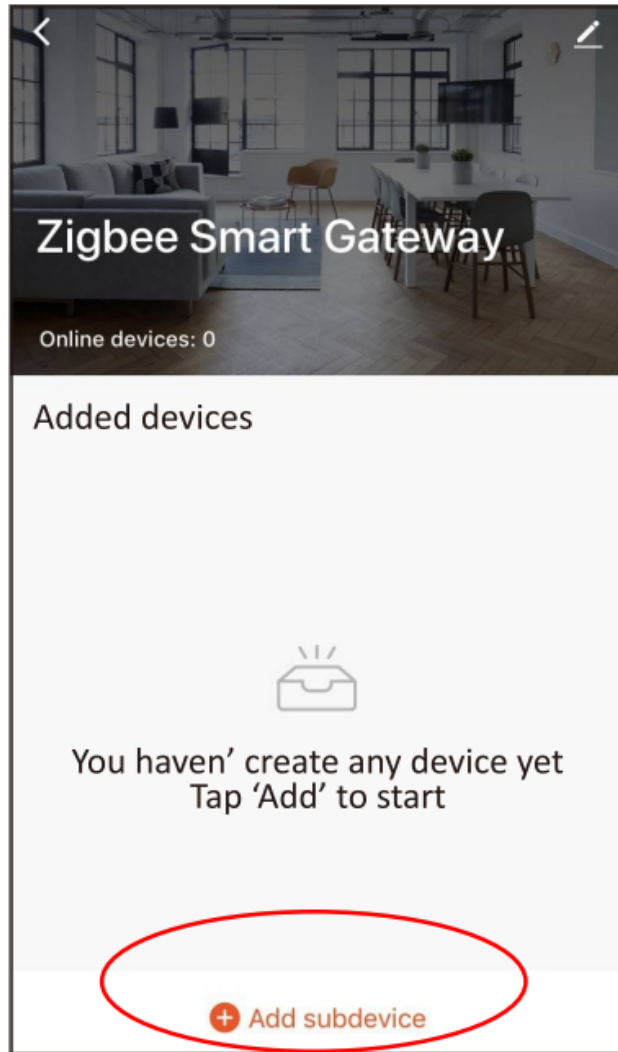
- Telefonul sau tableta dvs. inteligentă s-a conectat la un WiFi cu internet.
- Aveți PWD WiFi corect
- Telefonul sau tableta dvs. inteligentă trebuie să aibă acces la App Store Google Play.
- Routerul dvs. este deschis pentru MAC

## Manualul utilizatorului

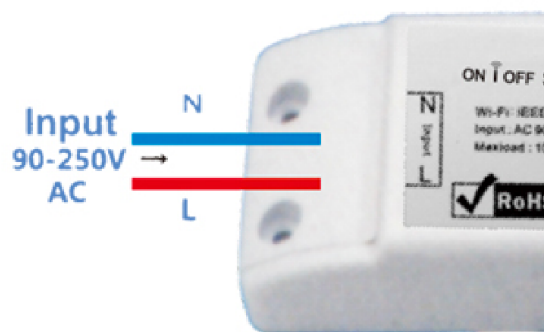
- Începeți cu APP „Nous Smart Home”.
- Înregistrați un Nous Smart Home Dacă aveți Nous Smart Home, trebuie doar să vă conectați.
- Deschideți aplicația Nous Smart Home, pe pagina de pornire a gateway-ului inteligent ( **ZigBee Hub-ul dvs. trebuie să fie deja conectat la aplicație** ),  
faceți clic pe: Zigbee Smart Gateway



- Apăsați + și Adăugați dispozitiv



- Aprinde
- Principiul de funcționare ON/OFF: Aparatele conectate funcționează/se opresc prin pornire/oprire prin cablu.



Instrucțiuni de cablare a aparatului



Instrucțiuni pentru cablarea lămpii

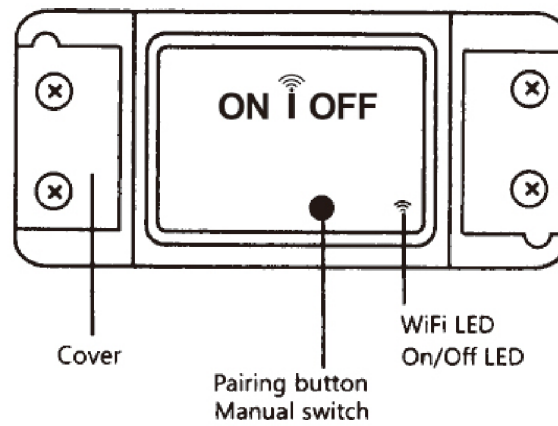


Instrucțiuni de cablare cu un singur fir

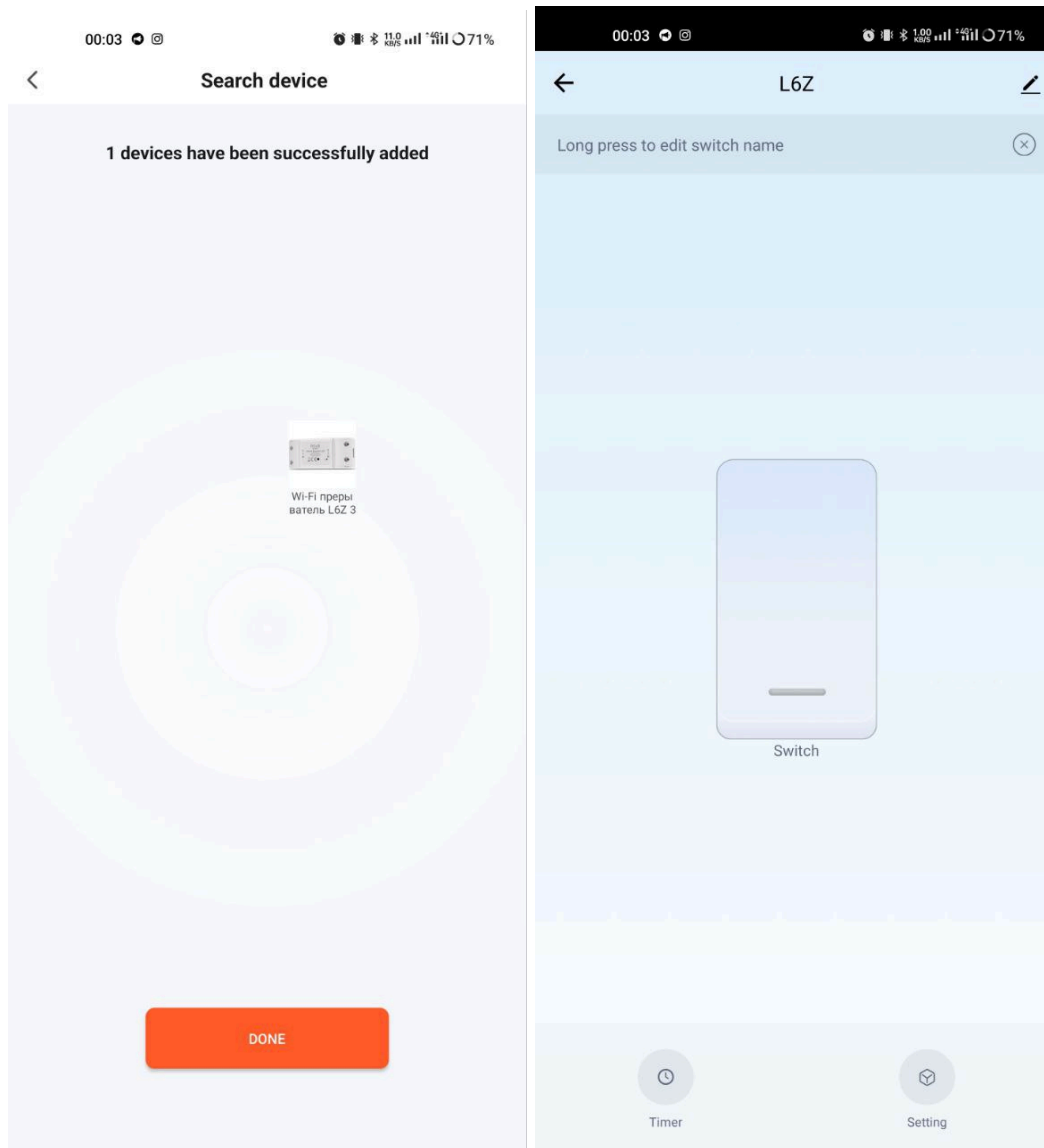


Notă: Comutatorul ZigBee trebuie alimentat de firele N și L

- Apăsați butonul de resetare timp de 5 secunde, până când LED-ul albastru clipește, apoi faceți clic pe „LED-ul deja intermitent” în aplicație.

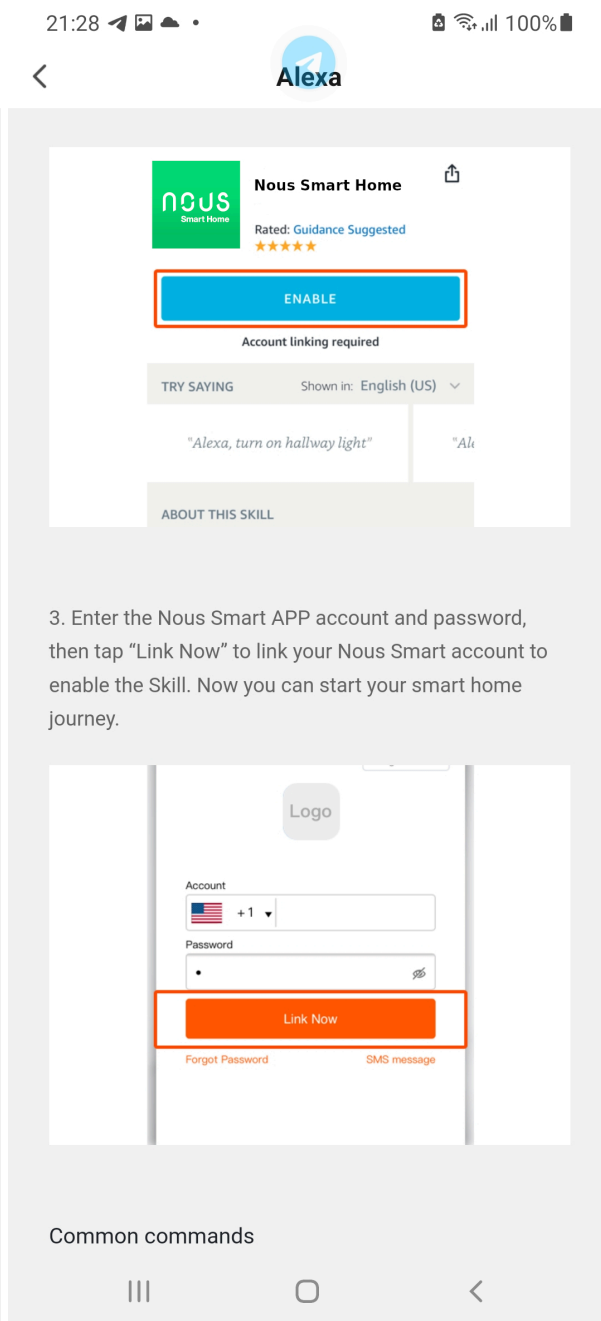
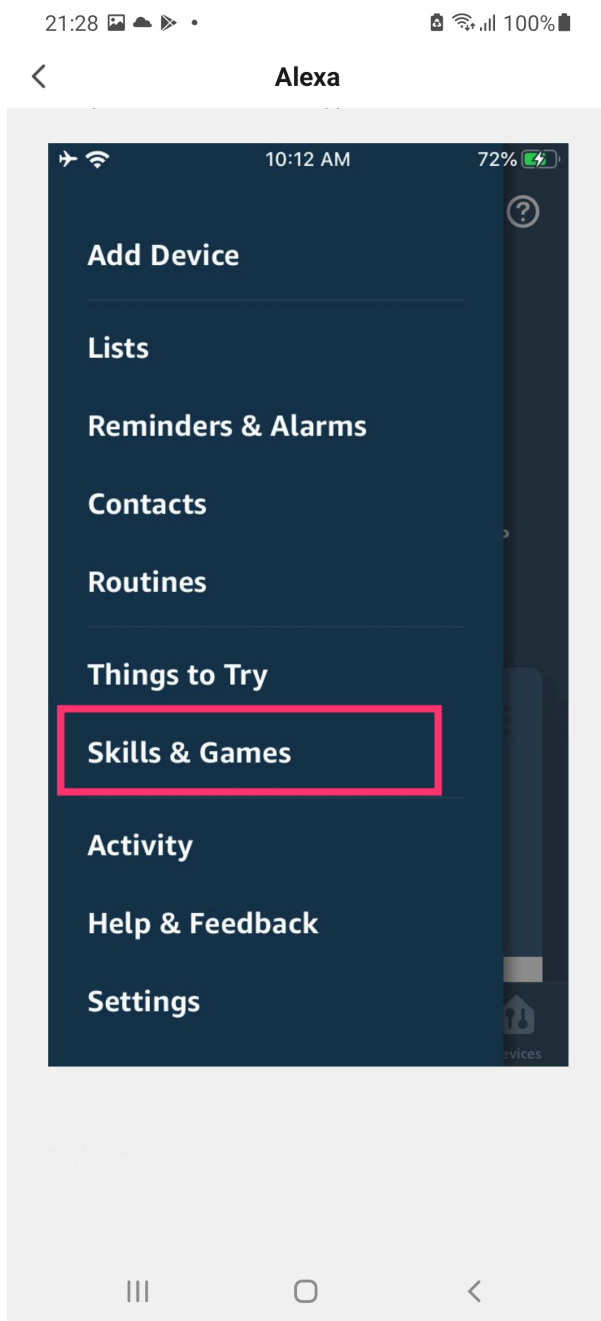


- Așteptând câteva secunde, puteți vedea că acest dispozitiv este afișat și îl puteți redenumi.



## Cum să vă conectați dispozitivul la Alexa

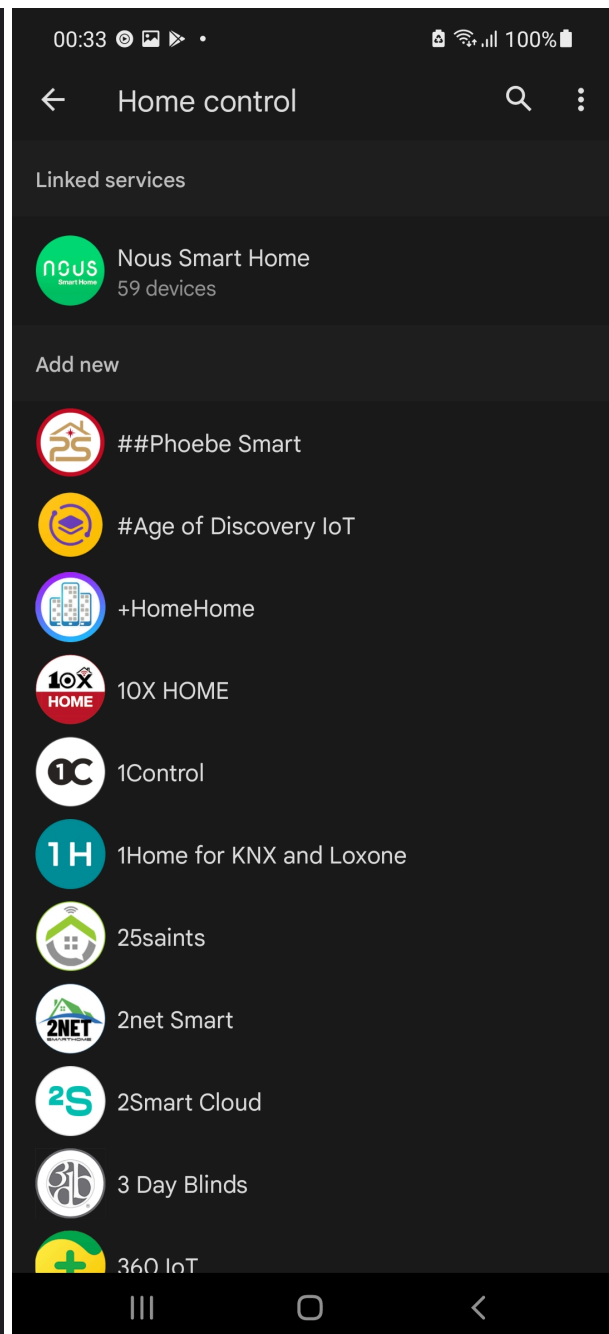
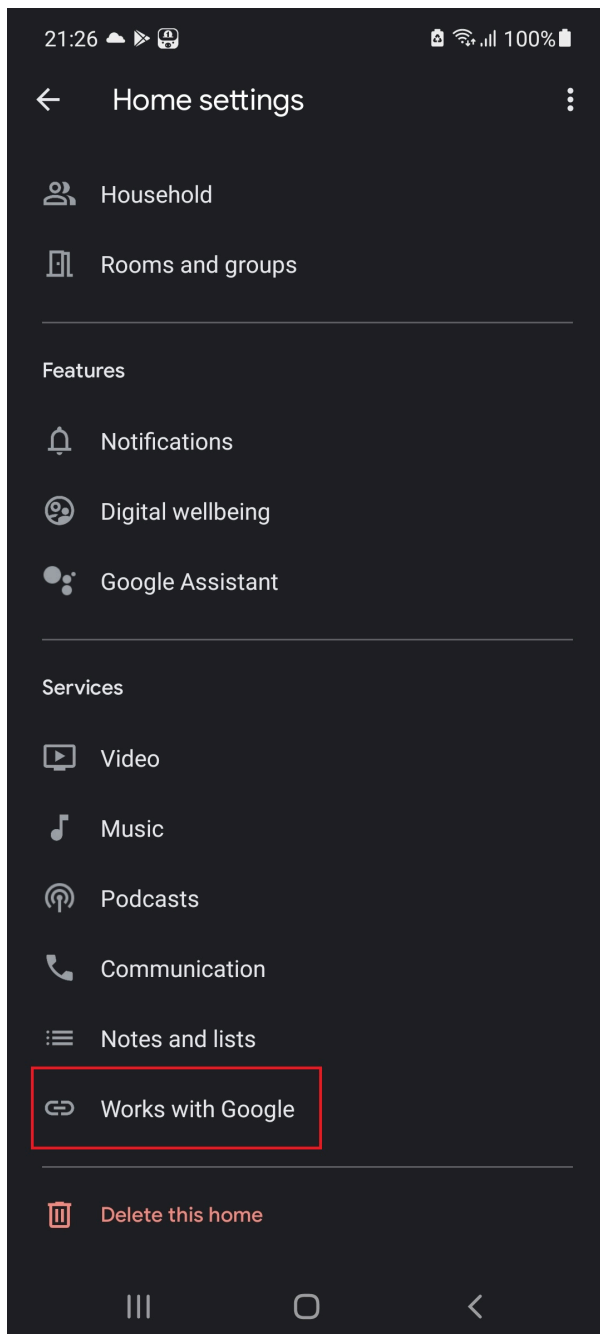
1. Trebuie să aveți aplicația Alexa pe smartphone-ul dvs
2. Accesați setări și apăsați „Îndemânare și jocuri”
3. Căutați competența Nous Smart Home
4. Activează-l
5. Conectați-vă contul Nous cu Alexa
6. Cereți-i lui Alexa să descopere dispozitive noi



3. Enter the Nous Smart APP account and password, then tap "Link Now" to link your Nous Smart account to enable the Skill. Now you can start your smart home journey.

## Cum să vă conectați dispozitivul la Google Home

1. Trebuie să aveți aplicația Google Home pe smartphone
2. Accesați setările de acasă și apăsați „funcționează cu Google”
3. Căutați Casa inteligentă Nous
4. Conectați contul cu Google Home
5. Toate dispozitivele din aplicația Nous Smart vor apărea în Google Home după sincronizare



## Depanare

### Î1: Cum să setați indicatorul luminos ca intermitent rapid?

- Porniți dispozitivul. Opriti după 10 secunde și apoi porniți.
- Țineți apăsat butonul de resetare timp de 5 secunde.
- Confirmați că indicatorul luminos clipește acum rapid

### Î2: Cum să setați indicatorul luminos ca clipește lent?

- Porniți dispozitivul. Opriti după 10 secunde și apoi porniți.
- Țineți apăsat butonul de resetare timp de 5 secunde
- Confirmați că indicatorul luminos clipește rapid acum.
- Țineți apăsat butonul de resetare timp de 5 secunde până când indicatorul luminos clipește încet.

Noul dispozitiv adăugat are nevoie de 1 minut pentru a se conecta la rețele și la internet dacă rămâne

offline pentru o perioadă lungă de timp, vă rugăm să judecați problema după starea LED-ului rețelei.  
LED-ul Tetworks clipește rapid o dată în fiecare secundă;

\* Această traducere poate fi inexactă deoarece a fost făcută cu serviciul de traducere Google