

Инструкция по эксплуатации

Умная светодиодная лента RGB+IC 10 м

Вам понадобится приложение Nouis Smart Home. Отсканируйте QR-код или скачайте его по [прямой ссылке](#)



Как добавить свое устройство в приложение Nouis Smart

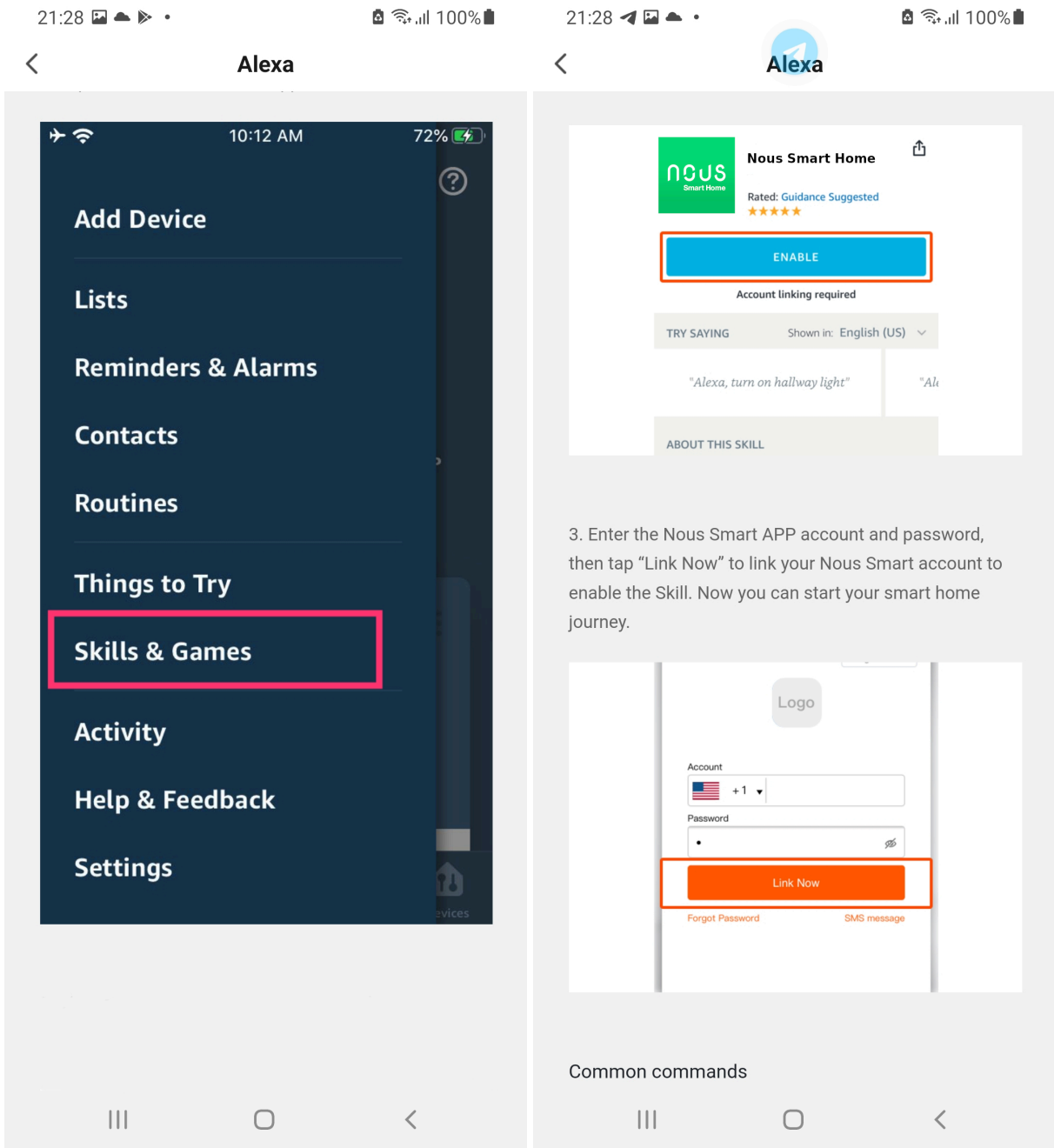


1. Соедините светодиодную ленту и контроллер вместе
2. Подключите адаптер питания
3. Убедитесь, что полоска быстро мигает (если нет, **удерживайте кнопку питания на контроллере в течение 10 секунд, пока она не начнет быстро мигать, или отключите и снова подключите адаптер питания 5 раз**) .
4. Включите Bluetooth и геолокацию на телефоне (временно)
5. Откройте приложение Nouis Smart (зарегистрируйтесь в приложении, если необходимо)
6. Нажмите + и добавьте устройство
7. **Появится автоскан**, который предложит вам добавить новое устройство (или вы можете выбрать категорию светодиодной ленты, **нажать светодиодную ленту и подключить ее вручную**)
8. Подтвердите подключение и данные вашей сети WiFi
9. Начать сопряжение
10. После завершения сопряжения вы можете переименовать свое устройство, если хотите, и оно готово к использованию.

Как подключить ваше устройство к Alexa

1. У вас должно быть установлено приложение Alexa на вашем смартфоне
2. Зайдите в настройки и нажмите «Навыки и игры».

3. Поиск навыка Nouis Smart Home
4. Включите это
5. Свяжите свой аккаунт Nouis с Alexa
6. Попросите Alexa обнаружить новые устройства

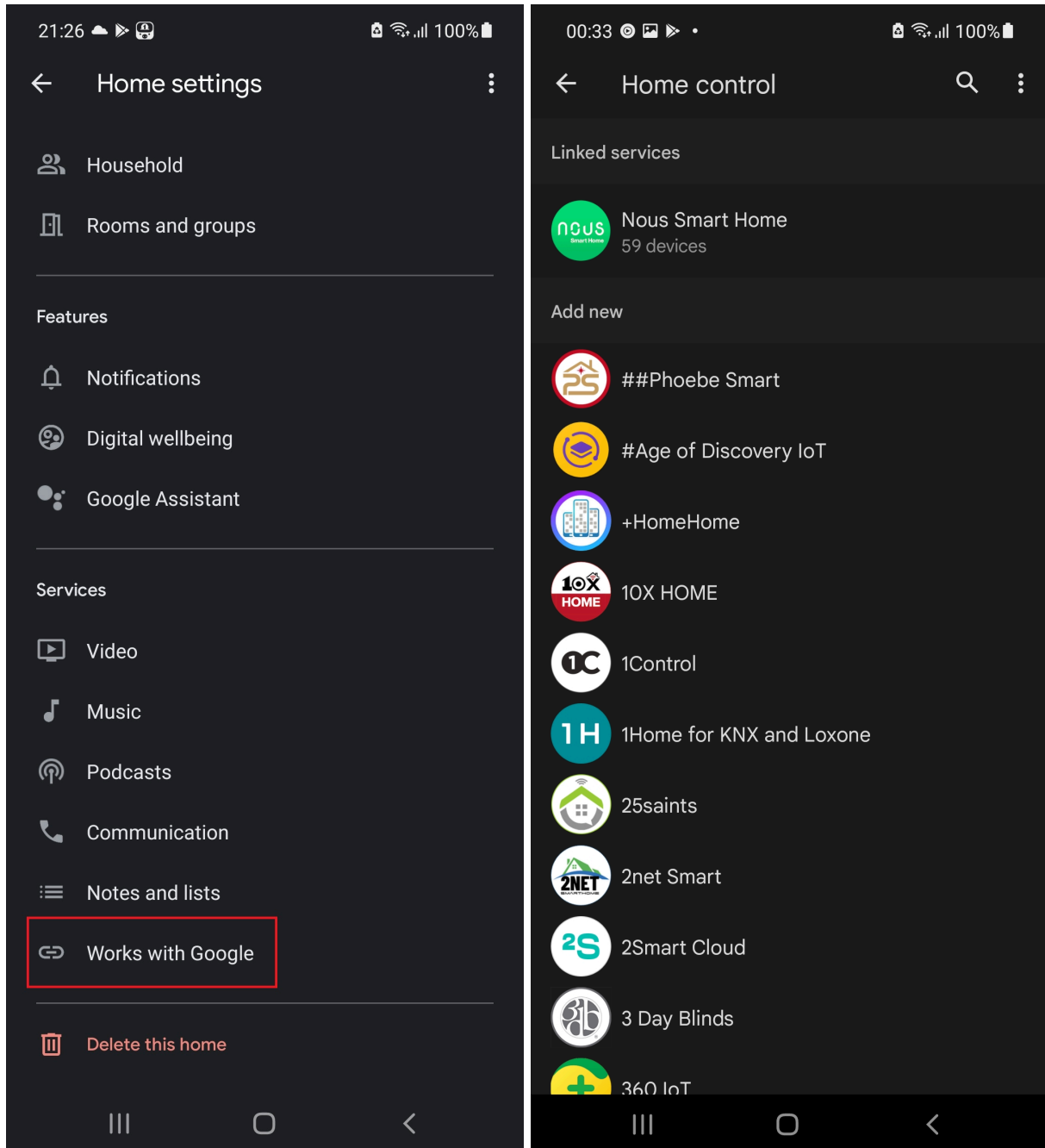


3. Enter the Nouis Smart APP account and password, then tap "Link Now" to link your Nouis Smart account to enable the Skill. Now you can start your smart home journey.

Как подключить ваше устройство

к Google Home

1. На вашем смартфоне должно быть установлено приложение Google Home.
2. Зайдите в домашние настройки и нажмите «работает с Google».
3. Поиск Умного дома Nous
4. Свяжите аккаунт с Google Home
5. Все устройства из приложения Nous Smart появятся в Google Home после синхронизации



Как отключиться и стереть все

данные

