

NÁVOD K POUŽITÍ

ZigBee Smart Touch Switch

Budete potřebovat aplikaci Nouis Smart Home. Naskenujte QR kód nebo si jej stáhněte z **přímého odkazu**



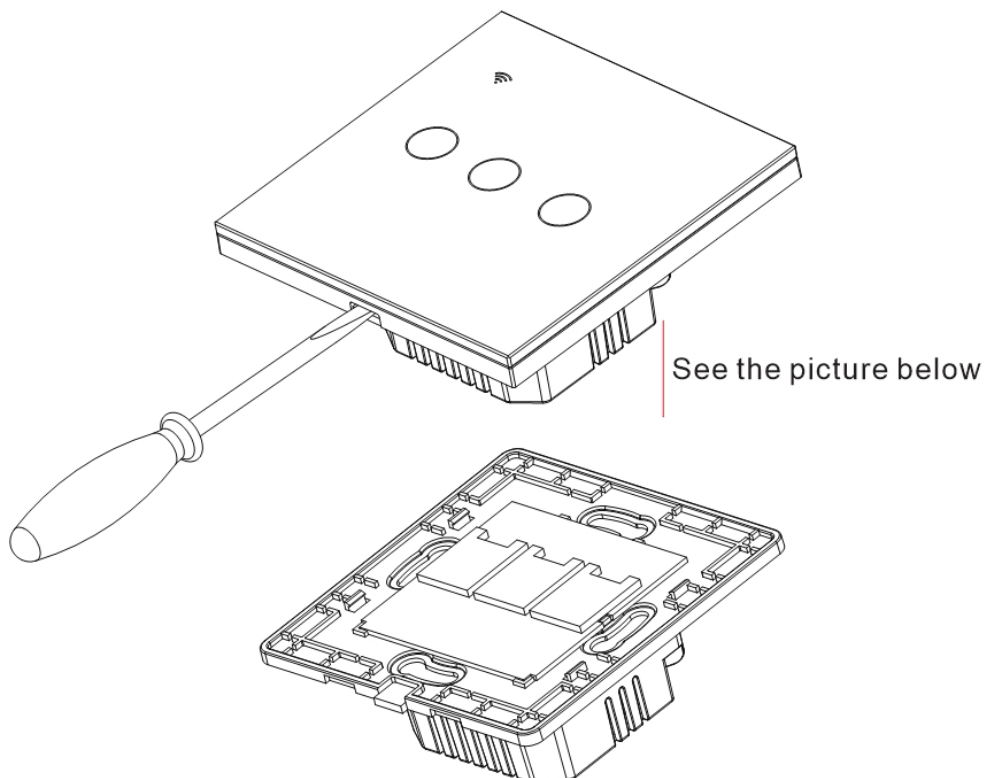
OPATŘENÍ

- Přečtěte si pozorně tento návod.
- Výrobek používejte v mezích teploty a vlhkosti uvedených v technickém listu.
- Neinstalujte výrobek v blízkosti zdrojů tepla, jako jsou radiátory atd.
- Nedovolte, aby zařízení spadlo a bylo vystaveno mechanickému zatížení.
- K čištění výrobku nepoužívejte chemicky aktivní a abrazivní čisticí prostředky. Použijte k tomu vlhký flanelový hadřík.
- Nepřetěžujte uvedenou kapacitu. To může způsobit zkrat a úraz elektrickým proudem.
- Výrobek sami nerozebírejte - diagnostika a opravy zařízení musí být prováděny pouze v certifikovaném servisním středisku.

Jak připojit a používat

Oddělte horní a věžovou část od spínače pomocí šroubováku

Dimension: 3.4x3.4x1.39in

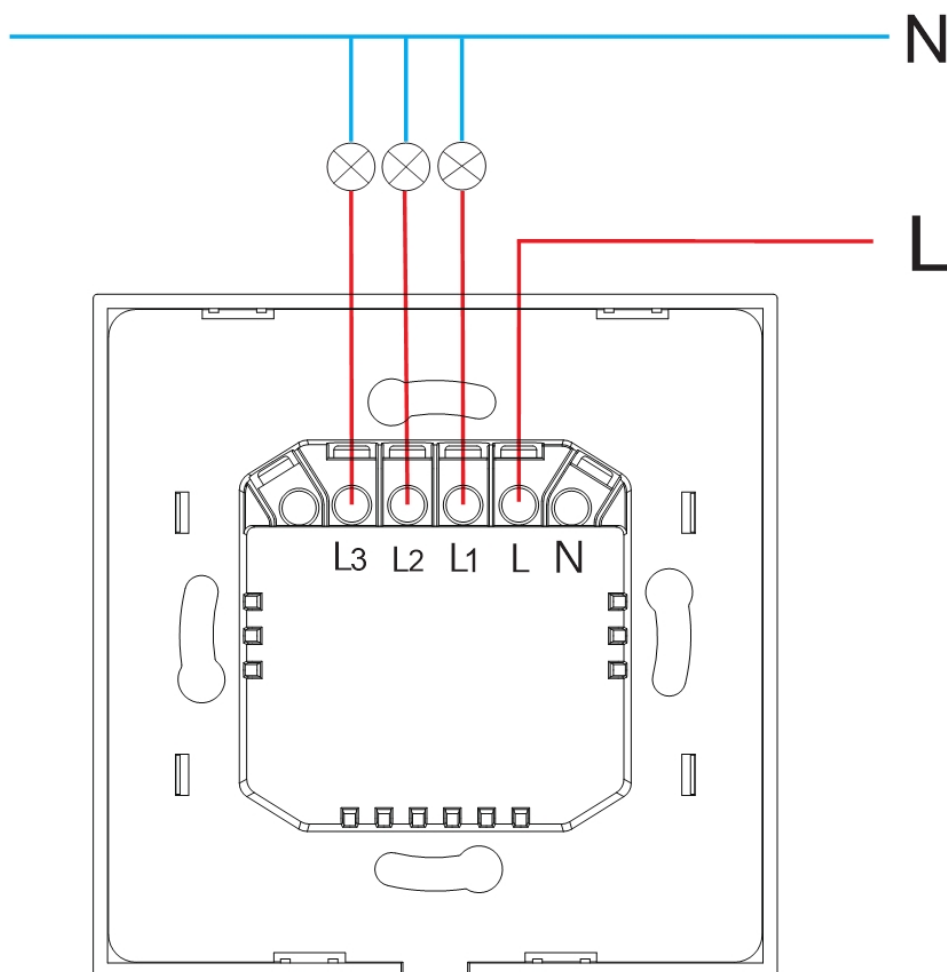


Upozornění: Níže jsou uvedeny dva typy kabeláže, Bez nulového vodiče a je vyžadován nulový vodič,

Pozor: Bez nulového vodiče

Připravte se na instalaci kabeláže

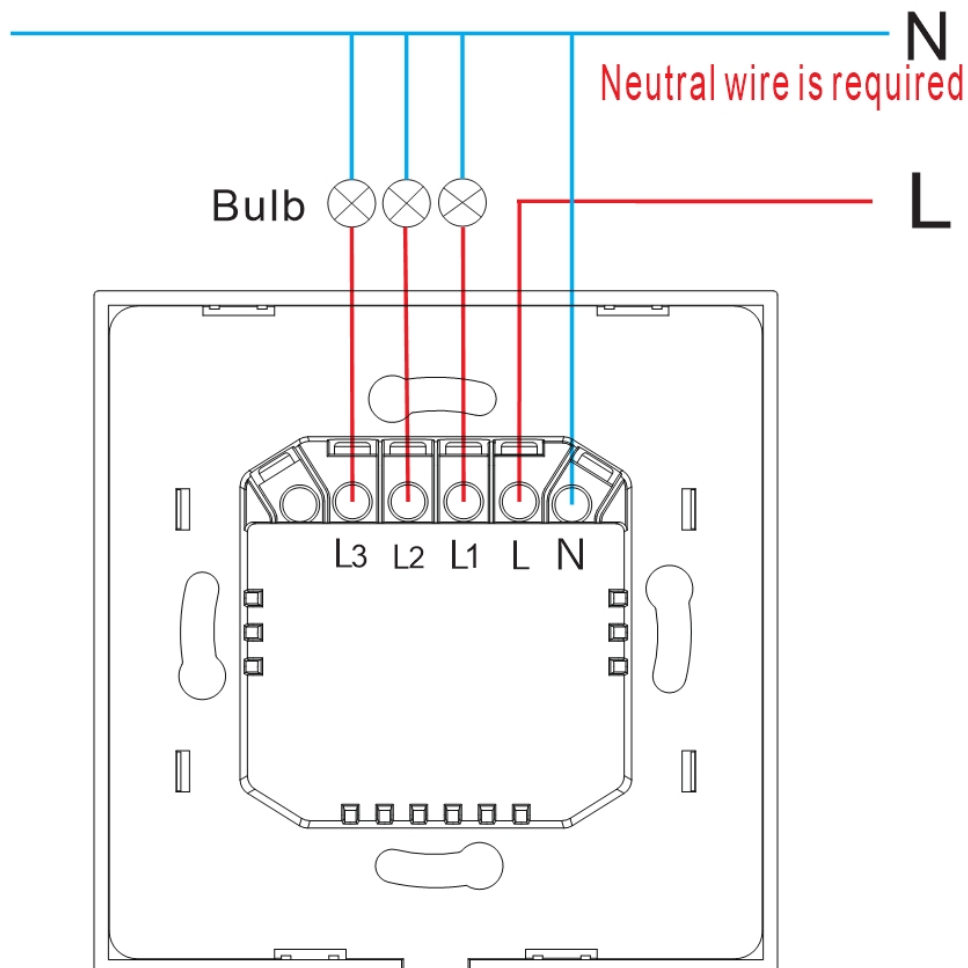
1. Živý vodič spojuje svorku "L"
2. Vodič žárovky spojuje svorku "L1, L2,L3"
- 1 skupinu spojuje "L1"
- Svorka 2 spojuje skupinu "L1, L2" svorku
- 3 spojuje skupinu "L1, L2, terminál L3".



Pozor: Je vyžadován nulový vodič.

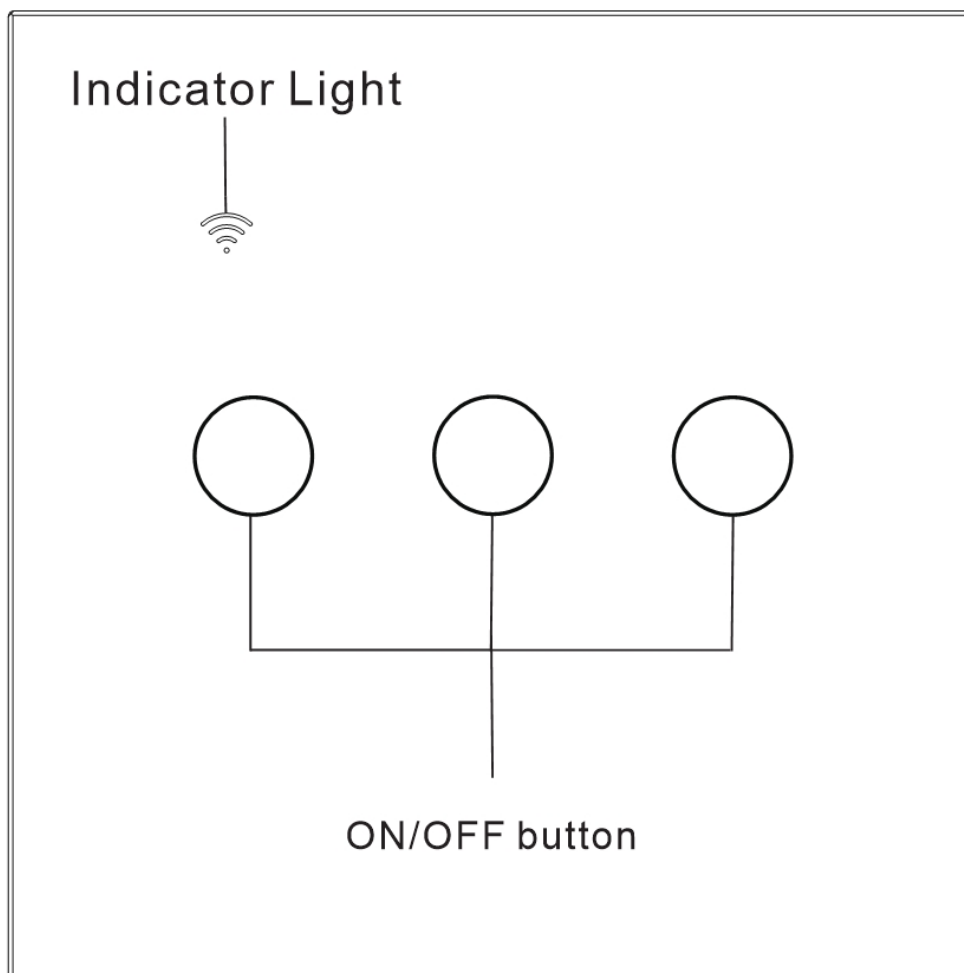
Připravte se na instalaci kabeláže

1. Živý vodič spojuje "L" svorku
2. Žárovkový vodič spojuje "L1, L2,L3" svorku
3. Neutrální vodič spojuje "N" svorku
- svorku 1 skupinu spojuje "L1"
- Svorku 2 spojuje "L1, L2" svorka
- 3 spojuje svorku "L1, L2, L3".



Montážní vypínač na stěnu

1. Vložte díly rozvaděče do spínací skříňky ve zdi.
2. Namontujte dva boční šrouby.
3. Nainstalujte horní kryt (instalace shora)
4. Zakryjte horní kryt do spínače.
5. Zapněte elektřinu a LED kontrolka bude rychle blikat pro spárování. (nebo podržte prst na tlačítku zapnutí/vypnutí po dobu 10 sekund pro zahájení párování)

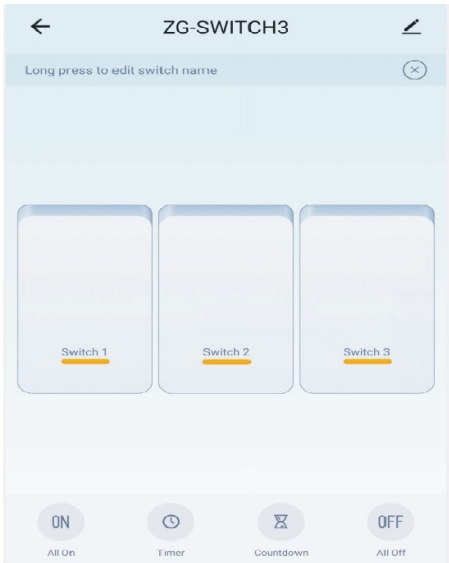
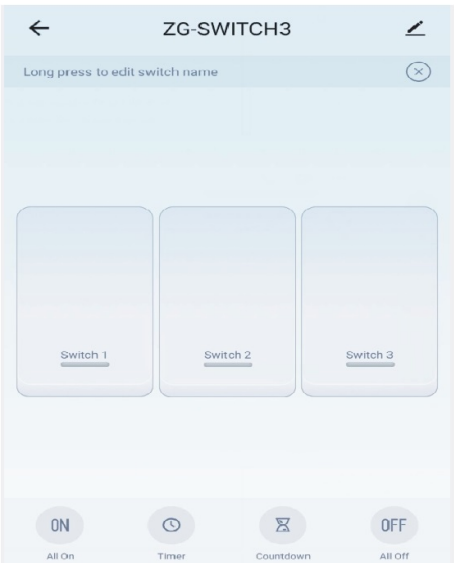
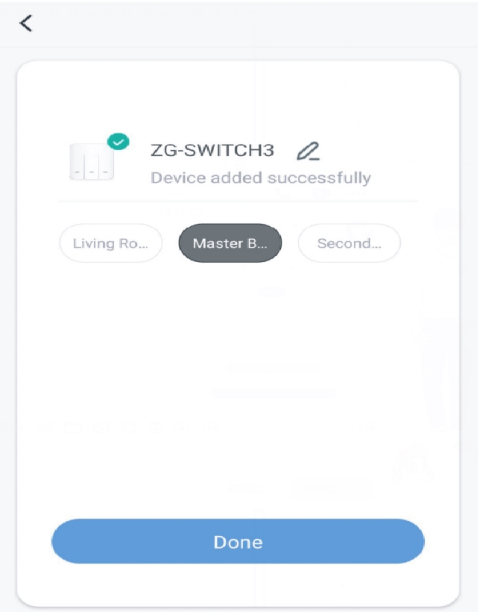
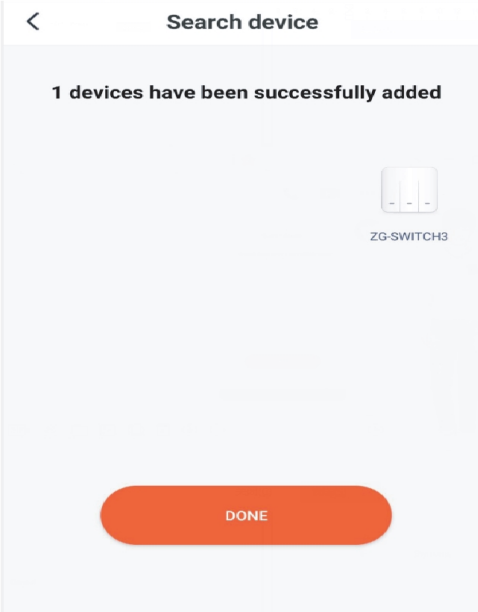
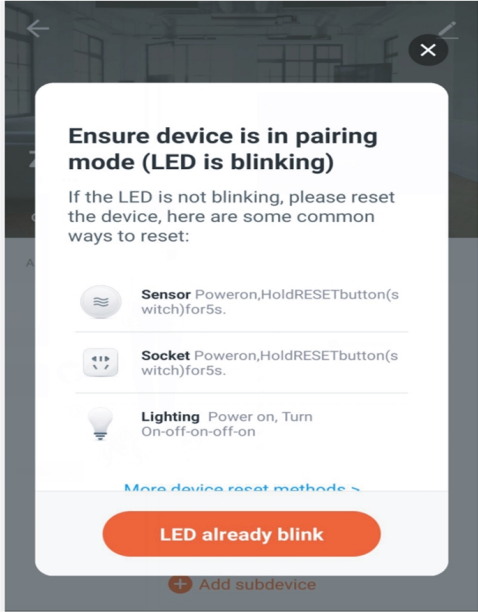
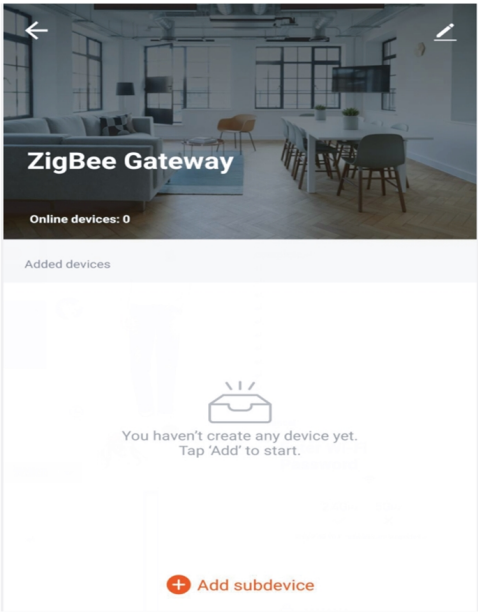


Stav kontrolky:

1. Světlo svítí: - Přepínač je úspěšně připojen k aplikaci mobilního telefonu.
2. Kontrolka pomalu bliká: Přepínač není připojen k síti.
3. Světlo nepřetržitě a rychle bliká: Přepínač je připraven pro připojení k aplikaci mobilního telefonu.
4. Světlo blikne jednou za 3 sekundy: Přepínač je v režimu párování AP.

Připojení k aplikaci:

1. Ujistěte se, že je spínač pod proudem. Stiskněte libovolné tlačítko spínače na 6-10 sekund, dokud kontrolka nezačne rychle blikat.
2. Po připojení chytré brány k APP klikněte nejprve na přidat podzařízení a poté klikněte na „Indikátor bliká“.
3. Zařízení se připojuje automaticky a po úspěšném přidání klikněte na „hotovo“.



Pozor: Zigbee Gateway lze připojit pouze k jednomu účtu. Spoluspráva je možná přidáním více než jednoho člena rodiny do vašeho domova.

Jak se spojit s Alexou nebo asistentem Google:



Alexa TUTORIAL



Google Home TUTORIAL