

Bedienungsanleitung

Intelligenter RGB+IC-LED-Streifen 10m

Sie benötigen die Nous Smart Home App. Scannen Sie den QR-Code oder laden Sie ihn über den [direkten Link herunter](#)



So fügen Sie Ihr Gerät zur Nous Smart-App hinzu

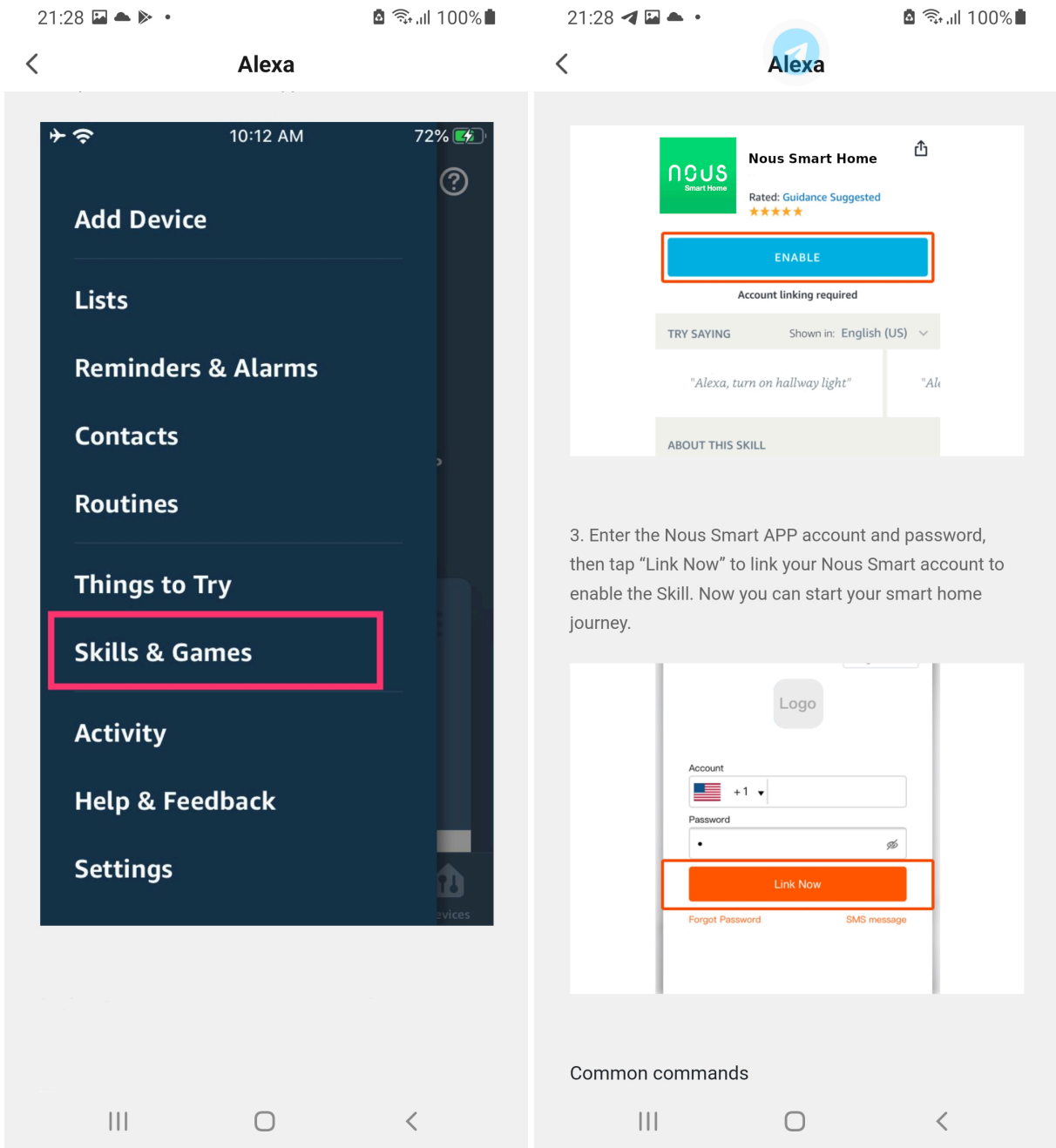


1. Verbinden Sie den LED-Streifen und den Controller miteinander
2. Schließen Sie das Netzteil an
3. Stellen Sie sicher, dass der Streifen schnell blinkt (wenn nicht, **halten Sie den Netzschalter am Controller 10 Sekunden lang gedrückt, bis er schnell zu blinken beginnt, oder trennen und verbinden Sie das Netzteil 5 Mal**) .
4. Aktivieren Sie Bluetooth und Standort auf Ihrem Telefon (vorübergehend)
5. Öffnen Sie die Nous Smart App (registrieren Sie sich bei Bedarf in der App)
6. Drücken Sie + und Gerät hinzufügen
7. **Autoscan wird** angezeigt und schlägt Ihnen vor, ein neues Gerät hinzuzufügen (oder Sie können die Kategorie der LED-Streifen auswählen, auf den LED-Streifen **drücken und ihn manuell anschließen**) .
8. Bestätigen Sie die Verbindung und Ihre WLAN-Netzwerkdaten
9. Starten Sie die Kopplung
10. Nachdem die Kopplung abgeschlossen ist, können Sie Ihr Gerät bei Bedarf umbenennen und es ist einsatzbereit

So verbinden Sie Ihr Gerät mit Alexa

1. Sie müssen die Alexa-App auf Ihrem Smartphone haben
2. Gehen Sie zu den Einstellungen und drücken Sie "Skill and Games"

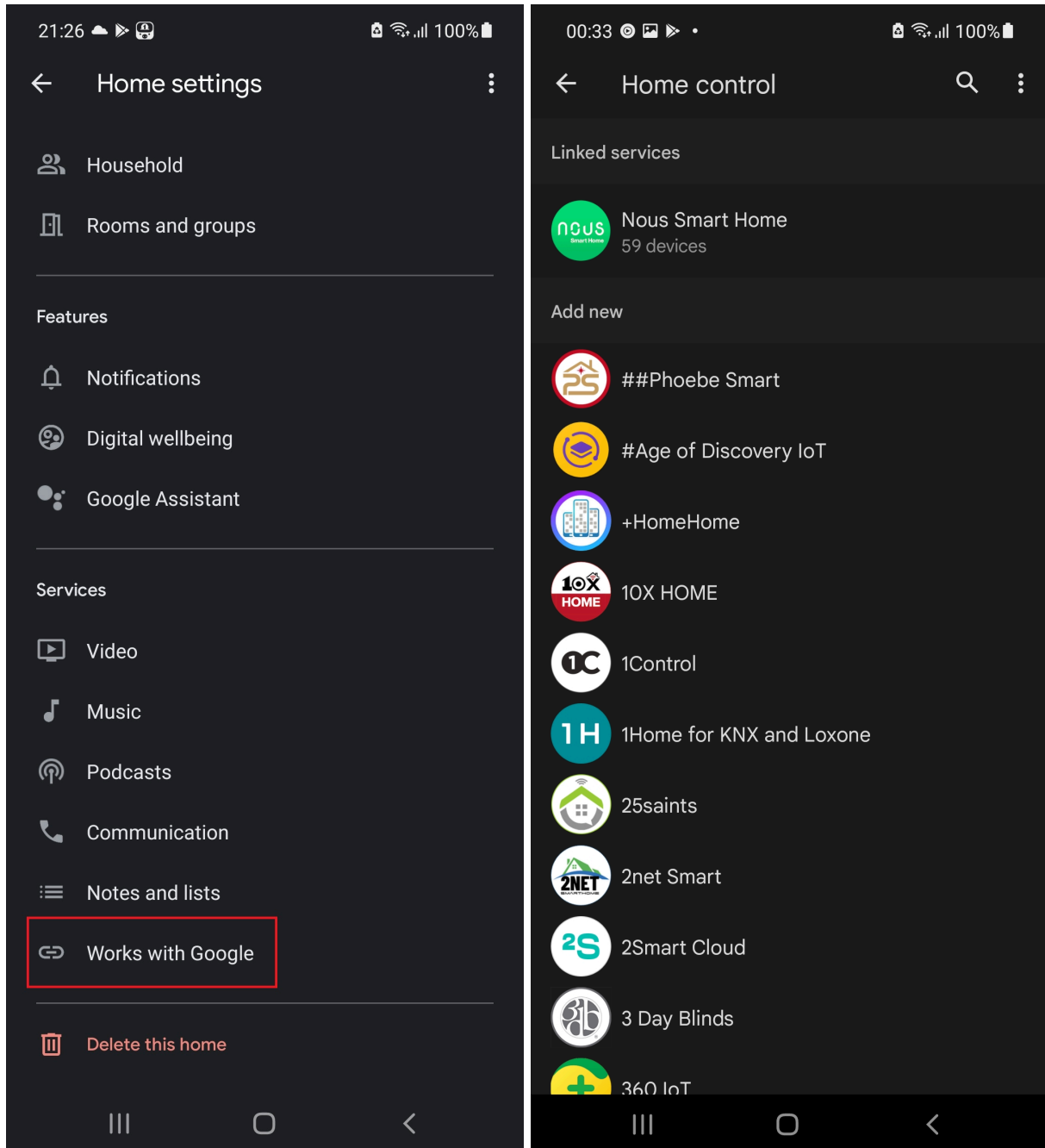
3. Suchen Sie nach dem Skill Nous Smart Home
4. Aktivieren Sie es
5. Verknüpfen Sie Ihr Nous-Konto mit Alexa
6. Bitten Sie Alexa, neue Geräte zu entdecken



So verbinden Sie Ihr Gerät mit

Google Home

1. Sie müssen die Google Home-App auf Ihrem Smartphone haben
2. Gehen Sie zu den Home-Einstellungen und drücken Sie "Works with Google"
3. Suchen Sie nach dem Nous Smart Home
4. Verknüpfen Sie das Konto mit Google Home
5. Alle Geräte der Nous Smart App werden nach der Synchronisierung in Google Home angezeigt



So trennen Sie die Verbindung und

Löschen alle Daten

