

KASUTUSJUHEND

Veelekke andur E4

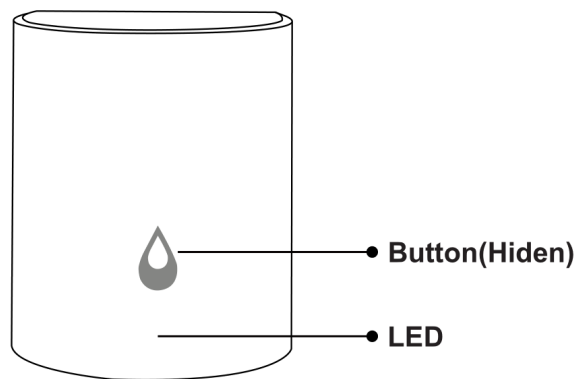
Teil on vaja Nous Smart Home rakendust. Skannige QR-kood või laadige see alla [otselingilt](#)



ETTEVAATUSABINÕUD

- Lugege see juhend hoolikalt läbi.
- Kasutage toodet tehnilistel andmetelehel märgitud temperatuuri ja niiskuse piirides.
- Ärge paigaldage toodet soojusallikate, näiteks radiaatorite jms lähedusse.
- Ärge laske seadmel kukkuda ja sellele mehaanilist koormust avaldada.
- Ärge kasutage toote puhastamiseks keemiliselt aktiivseid ja abrasiivseid puhastusvahendeid. Kasutage selleks niisket flanelllappi.
- Ärge võtke toodet ise lahti - seadme diagnostika ja remont peab toimuma ainult sertifitseeritud teeninduskeskuses.

Tea lekkeanduri kohta



Nupp (Peida)

Lähtestamine või konfiguratsioonirežiimi sisenemine: vajutage ja hoidke nuppu 5 sekundit all, kuni sinine LED-tuli vilgub, seade lülitub konfiguratsioonirežiimi

LED

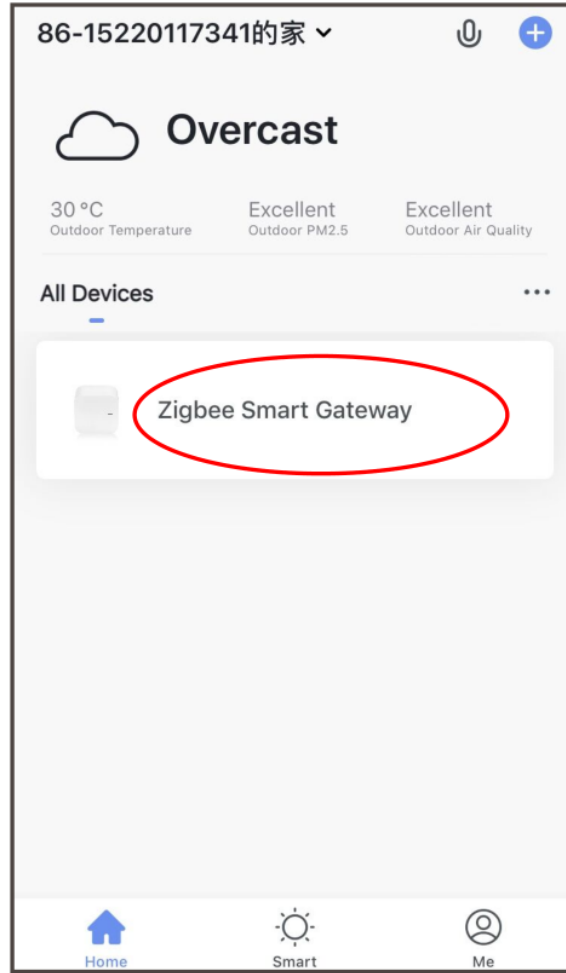
vilgub: seade lülitub Zigbee võrgu konfiguratsioonirežiimi (valmistub lüüsi ühendamiseks) VÄLJAS: seade on ooterežiimis

Kiirpaigaldusjuhend

Märkus. Enne järgmist sammu veenduge, et lüüs on lisatud ja võrgus

- (Kui olete NOUS Smart Home'i oma mobiiltelefoni installinud, minge 2. sammu juurde) Skaneerige QR-kood või otsige NOUS Smart Home'ist APP Store'ist või Google Playst APP installimiseks (uus kasutaja peab esmalt konto registreerima).
- Avage nutikalüüsi avalehel rakendus NOUS Smart Home, klõpsake: Zigbee Smart Gateway

1



2 Click "+Add subdevice"

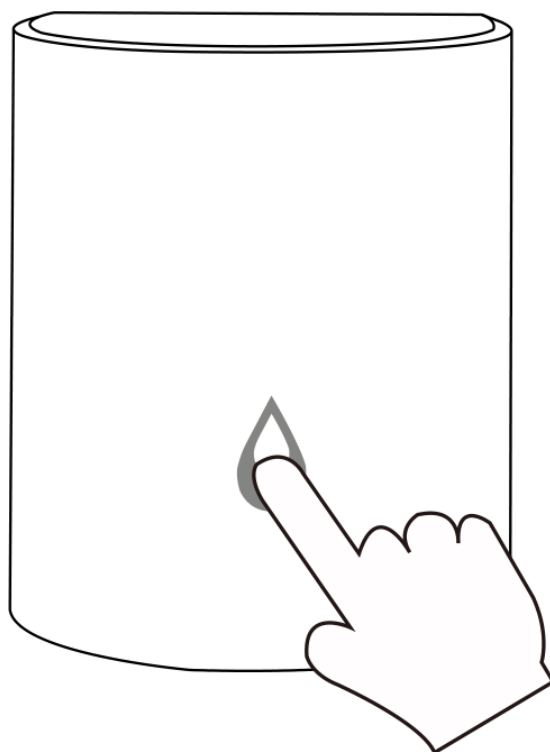


3



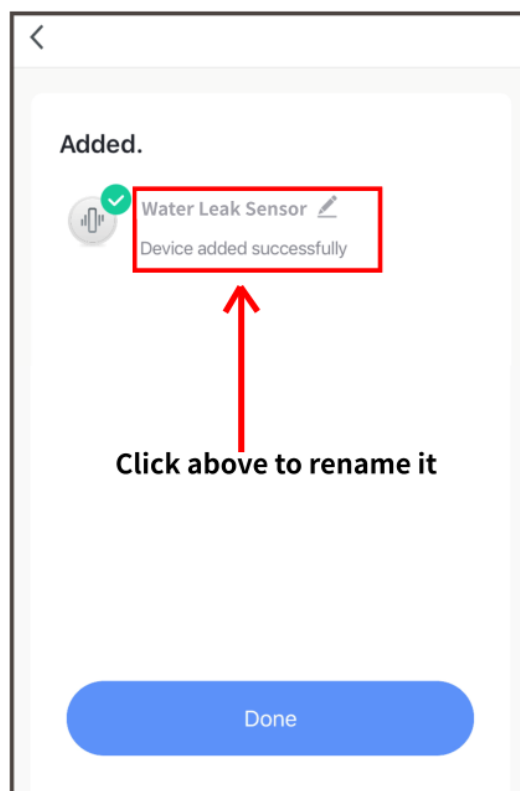
- Eemaldage isolatsioonileht ja vajutage lähtestamisnuppu 5 sekundit, kuni sinine LED-tuli vilgub, seejärel klõpsake rakenduses "LED juba vilgub".

4



- Paar sekundit oodates näete, et see seade kuvatakse, ja saate selle ümber nimetada.

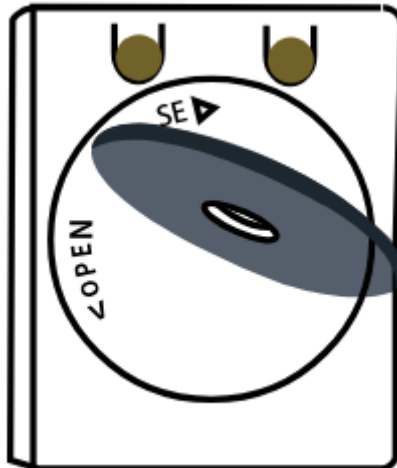
5



- Paigaldage andur vajalikku kohta
-

Vahetage aku

- Avage seadme tagakaas



- Sisestage uus patareid akupesasse (pöörake tähelepanu aku positiivsele ja negatiivsele küljele)

