

# MANUAL DE INSTRUCCIONES

## Sensor Fuga Agua E4

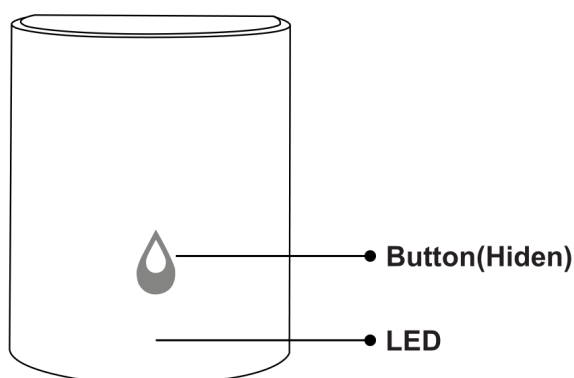
Necesitará la aplicación Nous Smart Home. Escanea el código QR o descárgalo desde [enlace directo](#)



### PRECAUCIONES

- Lea atentamente este manual.
- Utilice el producto dentro de los límites de temperatura y humedad especificados en la ficha técnica.
- No instale el producto cerca de fuentes de calor, como radiadores, etc.
- No permita que el dispositivo se caiga y esté sujeto a cargas mecánicas.
- No utilice detergentes químicamente activos y abrasivos para limpiar el producto. Utilice para ello un paño de franela húmedo.
- No desmonte el producto usted mismo: el diagnóstico y la reparación del dispositivo deben realizarse únicamente en un centro de servicio certificado.

### Conozca el sensor de fugas



#### Botón (oculto)

Restablecer o ingresar al modo de configuración: Mantenga presionado el botón durante 5 segundos hasta que el LED azul parpadee, el dispositivo ingresará al modo de configuración

#### LED

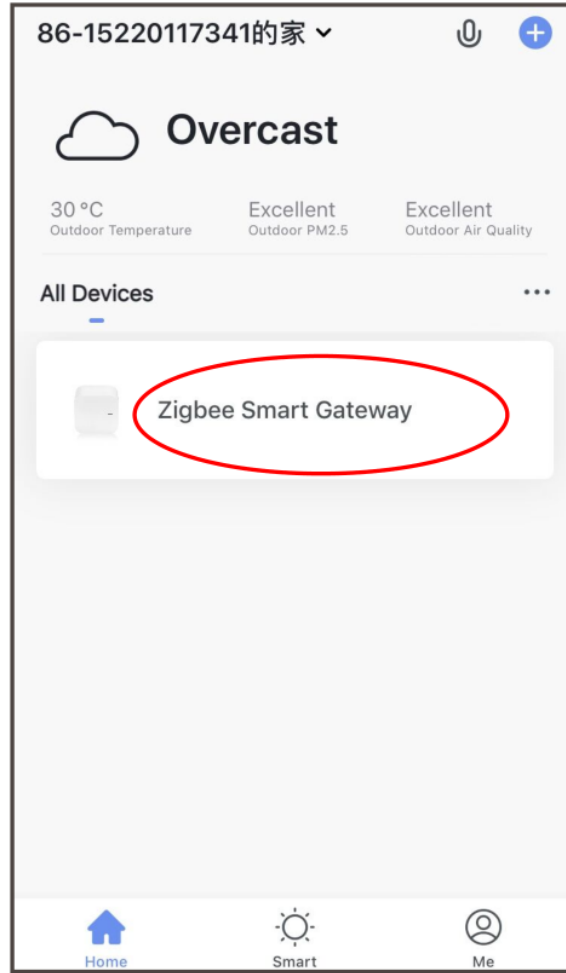
parpadeante: el dispositivo ingresa al modo de configuración de red Zigbee (preparándose para conectar la puerta de enlace) APAGADO: el dispositivo está en estado de espera

### Guía de Instalación Rápida

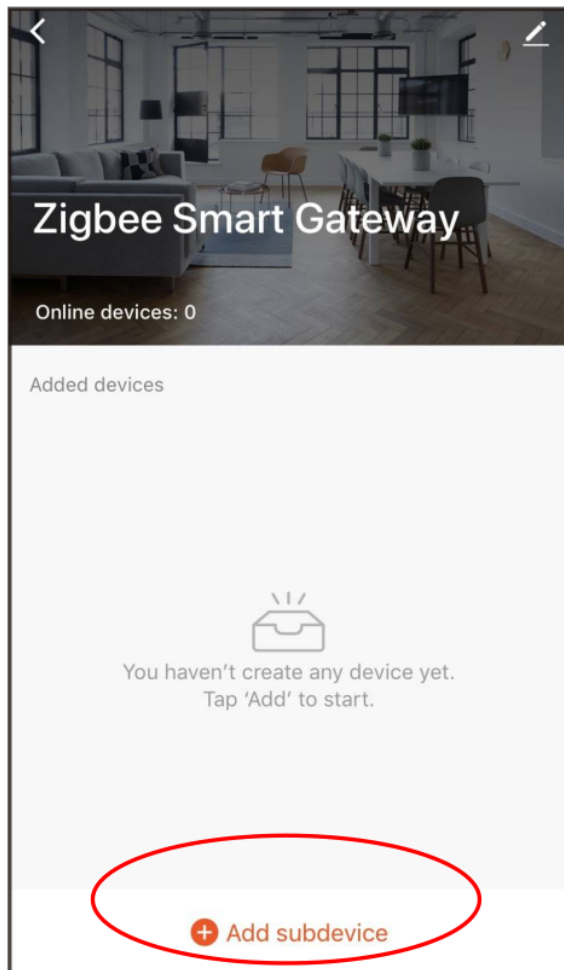
Nota: asegúrese de que la puerta de enlace esté agregada y en línea antes del siguiente paso.

- (Si ha instalado NOUS Smart Home en su teléfono móvil, vaya al paso 2) Escanee el código QR o busque NOUS Smart Home en APP Store o Google Play para instalar la APLICACIÓN (el nuevo usuario debe registrar la cuenta primero).
- Abra la aplicación NOUS Smart Home, en la página de inicio de la puerta de enlace inteligente, haga clic en: Zigbee Smart Gateway

1



## 2 Click "+Add subdevice"

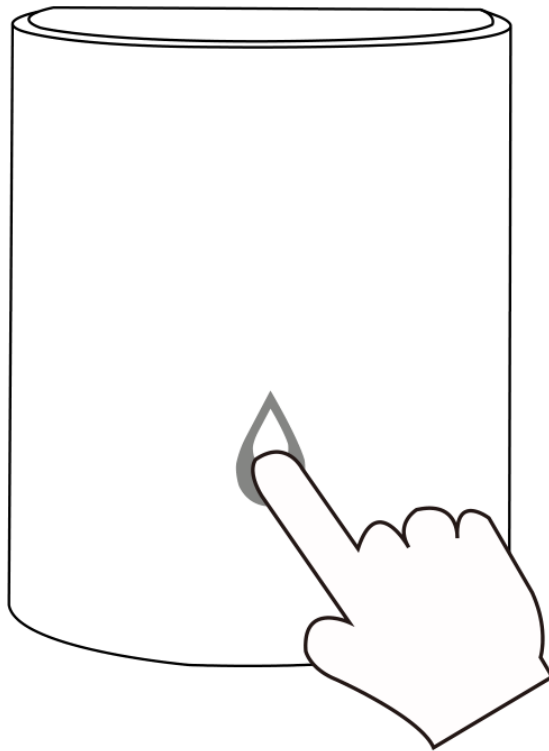


3



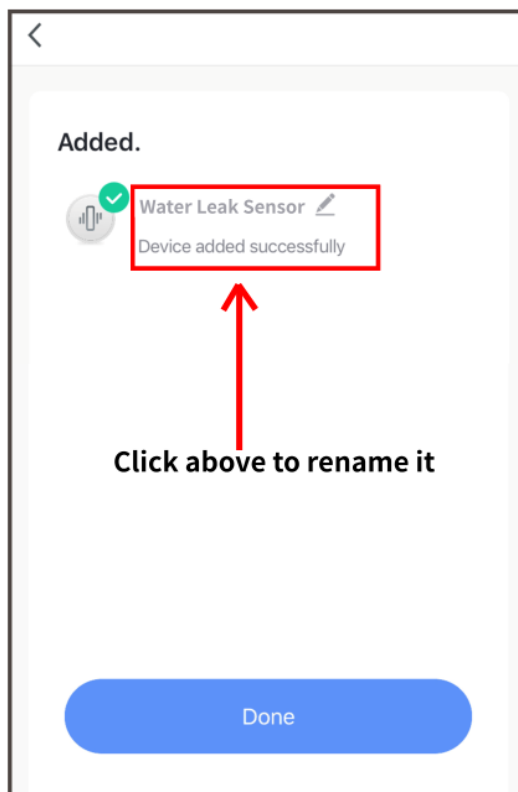
- Retire la lámina aislante y presione el botón de reinicio durante 5 segundos, hasta que el LED azul parpadee, luego haga clic en "El LED ya parpadea" en la aplicación.

4



- Al esperar unos segundos, podrá ver que se muestra este dispositivo y podrá cambiarle el nombre.

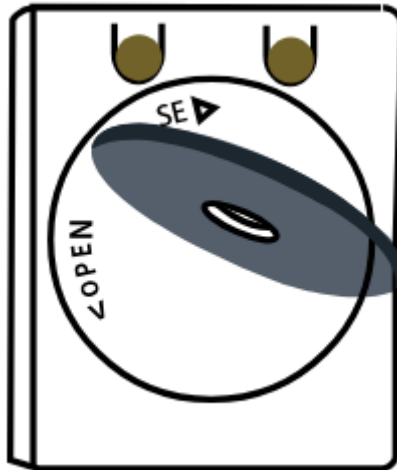
5



- Instale el sensor en el lugar que necesita
-

## Reemplace la batería

- Abra la tapa trasera del dispositivo.



- Inserte la batería nueva en el compartimento de la batería (tenga en cuenta el positivo y el negativo de la batería).

