

# NAUDOJIMO VADOVAS

## Vandens nuotėkio jutiklis E4

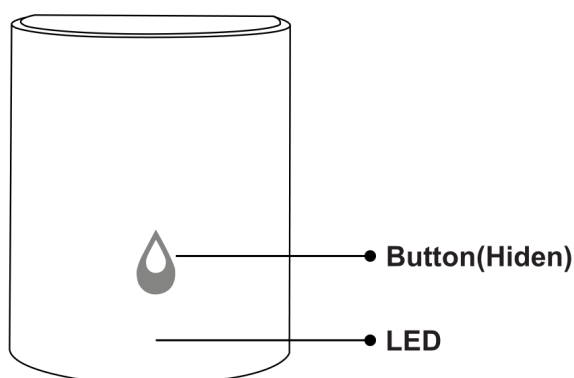
Jums reikės „Nous Smart Home“ programos. Nuskaitykite QR kodą arba atsisiųskite jį iš **tiesioginės nuorodos**



### ATSARGUMO PRIEMONĖS

- Atidžiai perskaitykite šį vadovą.
- Naudokite gaminį laikantis techninių duomenų lape nurodytų temperatūros ir drėgmės ribų.
- Nemontuokite gaminio šalia šilumos šaltinių, tokių kaip radiatoriai ir pan.
- Neleiskite įrenginiui nukristi ir būti veikiami mechaninių apkrovų.
- Gaminiiui valyti nenaudokite chemiškai aktyvių ir abrazyvinių ploviklių. Tam naudokite drėgną flanelinį audinį.
- Neardykite gaminio patys – prietaiso diagnostika ir remontas turi būti atliekami tik sertifikuotame aptarnavimo centre.

### Žinokite apie nuotėkio jutiklį



#### Mygtukas (Slėpti)

Atstatyti arba įjungti konfigūracijos režimą: Paspauskite ir palaikykite mygtuką 5 sekundes, kol pradės mirksėti mėlynas šviesos diodas, įrenginys persijungs į konfigūracijos režimą.

#### Šviesos diodas

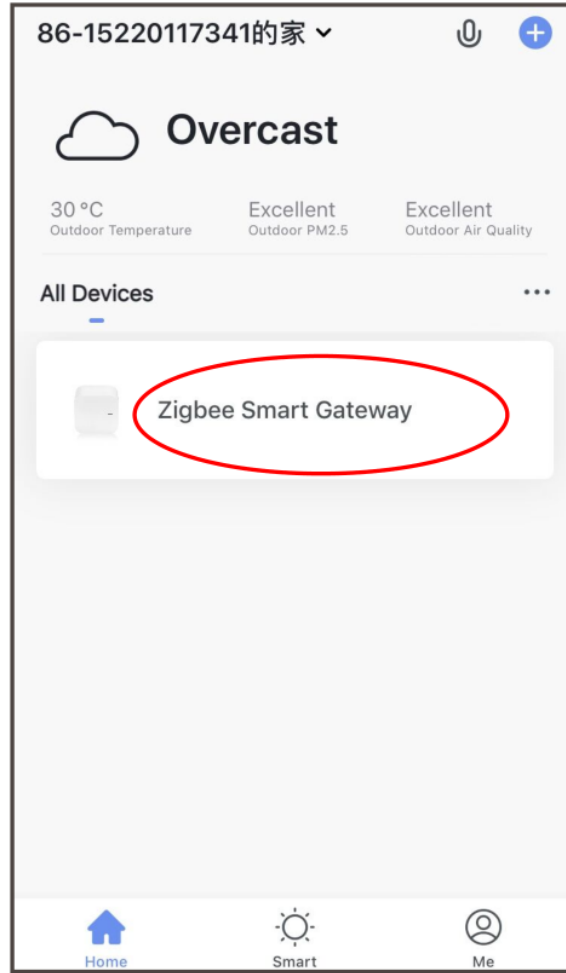
mirksi: įrenginys pereina į Zigbee tinklo konfigūracijos režimą (renjamiasi prijungti šliuzą) IŠJUNGTA: įrenginys veikia budėjimo režimu

### Greito montavimo vadovas

Pastaba: prieš atlikdami kitą veiksmą įsitikinkite, kad šliuzas yra pridėtas ir prijungtas

- (Jei mobiliajame telefone įdiegėte NOUS Smart Home, pereikite prie 2 veiksmo) Nuskaitykite QR kodą arba ieškokite NOUS Smart Home APP Store arba Google Play, kad įdiegtumėte APP (naujas vartotojas pirmiausia turi užregistruoti paskyrą).
- Išmaniųjų šliuzų pagrindiniame puslapyje atidarykite programą NOUS Smart Home, spustelėkite: Zigbee Smart Gateway

1



## 2 Click "+Add subdevice"

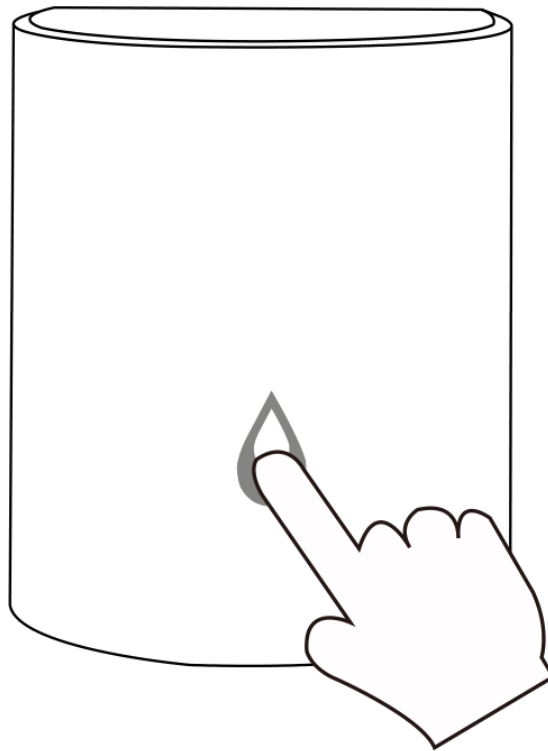


3



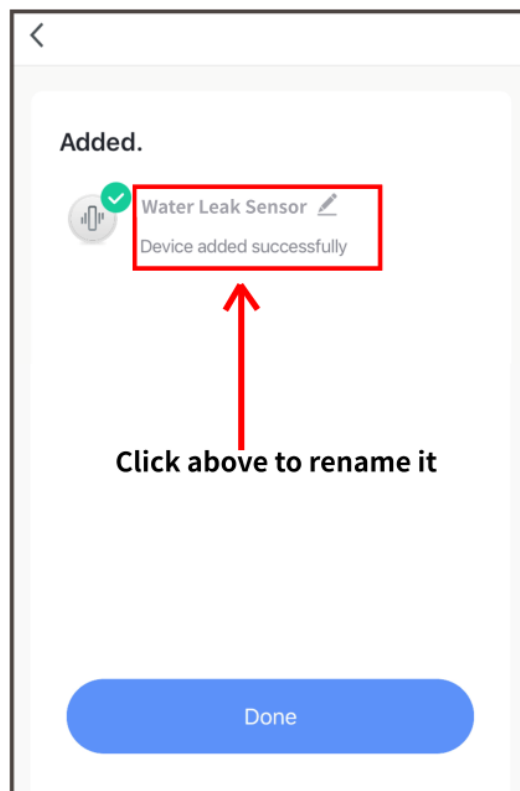
- Nuimkite izoliacijos lakštą ir 5 sekundes paspauskite atstatymo mygtuką, kol mėlynas šviesos diodas sumirksės, tada programėlėje spustelėkite „LED jau mirksi“.

4



- Palaukę kelias sekundes pamatysite, kad rodomas šis įrenginys, ir galėsite jį pervardyti.

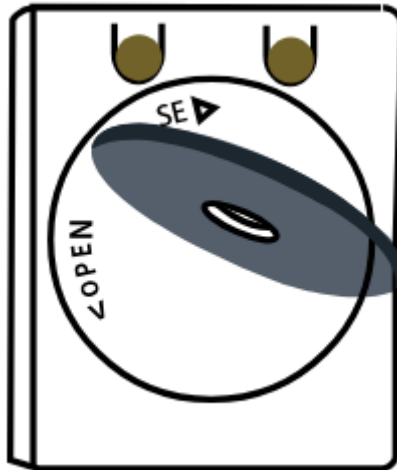
5



- Sumontuokite jutiklį jums reikalingoje vietoje
-

## Pakeiskite bateriją

- Atidarykite galinį įrenginio dangtelį



- Įdėkite naują bateriją į akumuliatoriaus skyrių (atkreipkite dėmesį į teigiamą ir neigiamą baterijos pusę)

