

INSTRUKCIJAS ROKASGRĀMATA

Ūdens noplūdes sensors E4

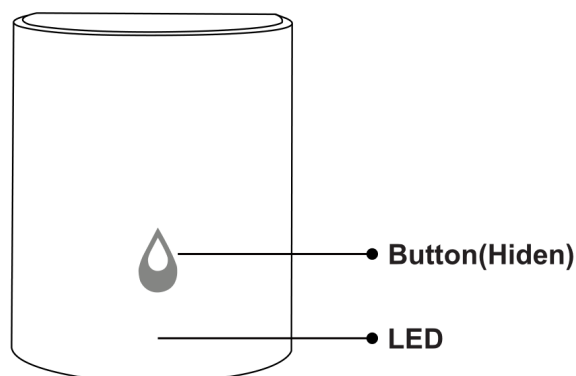
Jums būs nepieciešama lietotne Nous Smart Home. Skenējiet QR kodu vai lejupielādējiet to no **tiešās saites**



PIESARDZĪBAS PASĀKUMI

- Uzmanīgi izlasiet šo rokasgrāmatu.
- Lietojiet produktu tehniskajā datu lapā norādītajās temperatūras un mitruma robežās.
- Neuzstādiat izstrādājumu siltuma avotu tuvumā, piemēram, radiatoriem utt.
- Neļaujiet ierīcei nokrist un tikt pakļauta mehāniskai slodzei.
- Produkta tīrīšanai neizmantojiet ķīmiski aktīvus un abrazīvus mazgāšanas līdzekļus. Šim nolūkam izmantojiet mitru flaneļa drānu.
- Neizjauciet izstrādājumu paši - ierīces diagnostika un remonts jāveic tikai sertificētā servisa centrā.

Uzziniet par noplūdes sensoru



Poga (slēpt)

Atiestatīt vai ieiet konfigurācijas režīmā: nospiediet un turiet pogu 5 sekundes, līdz mirgo zilā gaismas diode, ierīce pāries konfigurācijas režīmā.

LED

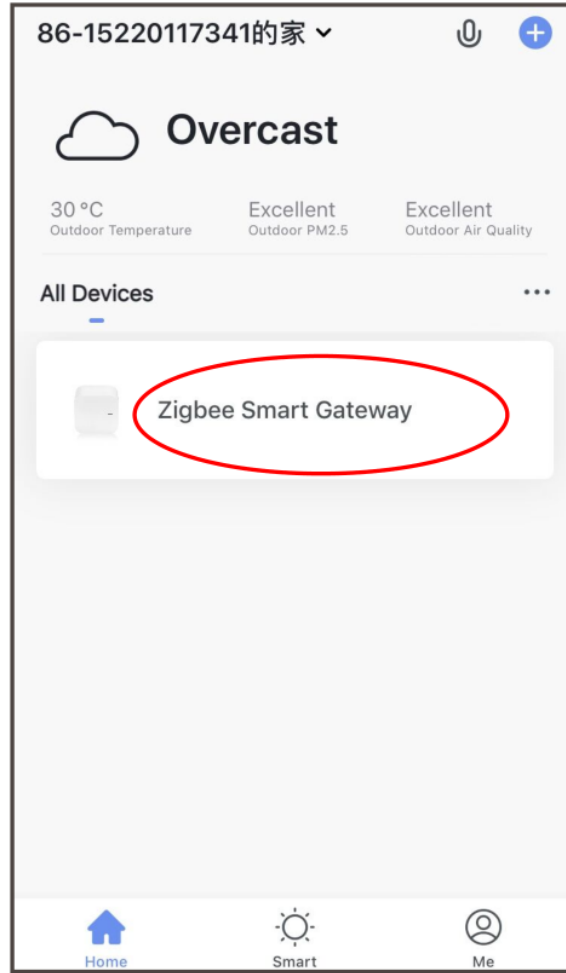
mirgo: ierīce pāriet Zigbee tīkla konfigurācijas režīmā (gatavojas pieslēgt vārteju) IZSLĒGTS: ierīce ir gaidīšanas režīmā.

Ātrās uzstādīšanas rokasgrāmata

Piezīme. Pirms nākamās darbības pārlicinieties, vai vārteja ir pievienota un ir tiešsaistē

- (Ja savā mobilajā tālrunī esat instalējis NOUS Smart Home, lūdzu, pārejiat uz 2. darbību) Skenējiet QR kodu vai meklējiet NOUS Smart Home APP Store vai Google Play, lai instalētu APP (jaunajam lietotājam vispirms ir jāreģistrē konts).
- Viedās vārtejas sāku lapā atveriet lietotni NOUS Smart Home, noklikšķiniet uz: Zigbee Smart Gateway

1



2 Click "+Add subdevice"

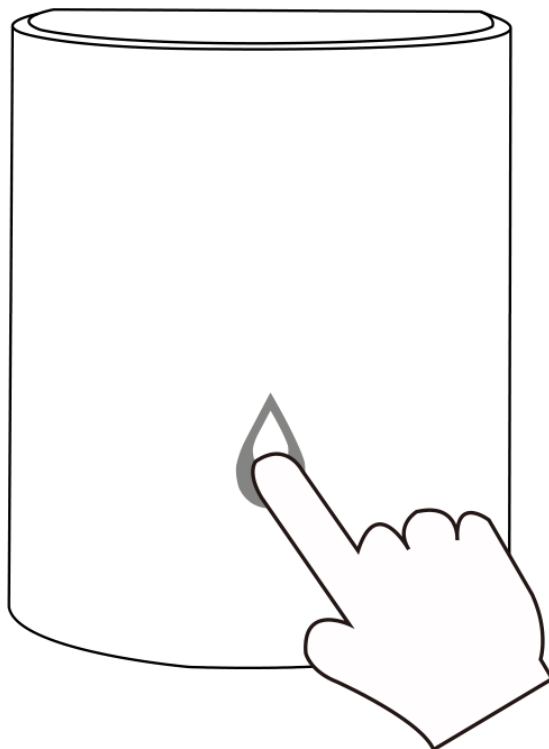


3



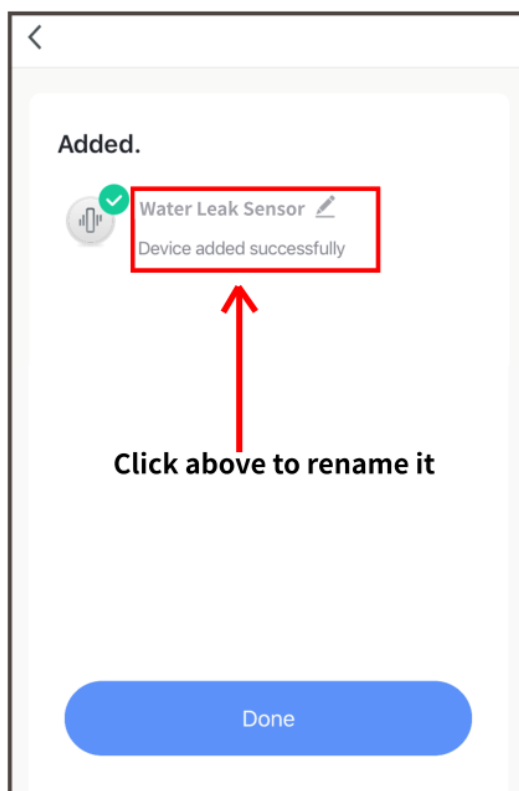
- Noņemiet izolācijas loksni un nospiediet atiestatīšanas pogu 5 sekundes, līdz mirgo zilā gaismas diode, pēc tam lietotnē noklikšķiniet uz "LED jau mirgo".

4



- Uzgaidot dažas sekundes, jūs varat redzēt, ka tiek parādīta šī ierīce, un varat to pārdēvēt.

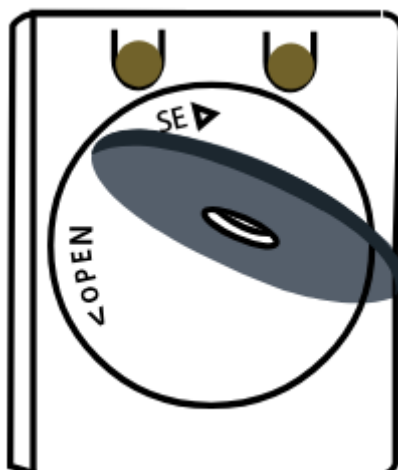
5



- Uzstādiet sensoru vajadzīgajā vietā
-

Nomainiet akumulatoru

- Atveriet ierīces aizmugurējo vāciņu



- Ievietojiet jauno akumulatoru bateriju nodalījumā (lūdzu, ievērojiet akumulatora pozitīvo un negatīvo)

