

# Instrukcja obsługi

## Inteligentna taśma LED RGB+IC 5m

Będziesz potrzebować aplikacji Nous Smart Home. Zeskanuj kod QR lub pobierz go z **bezpośredniego linku**



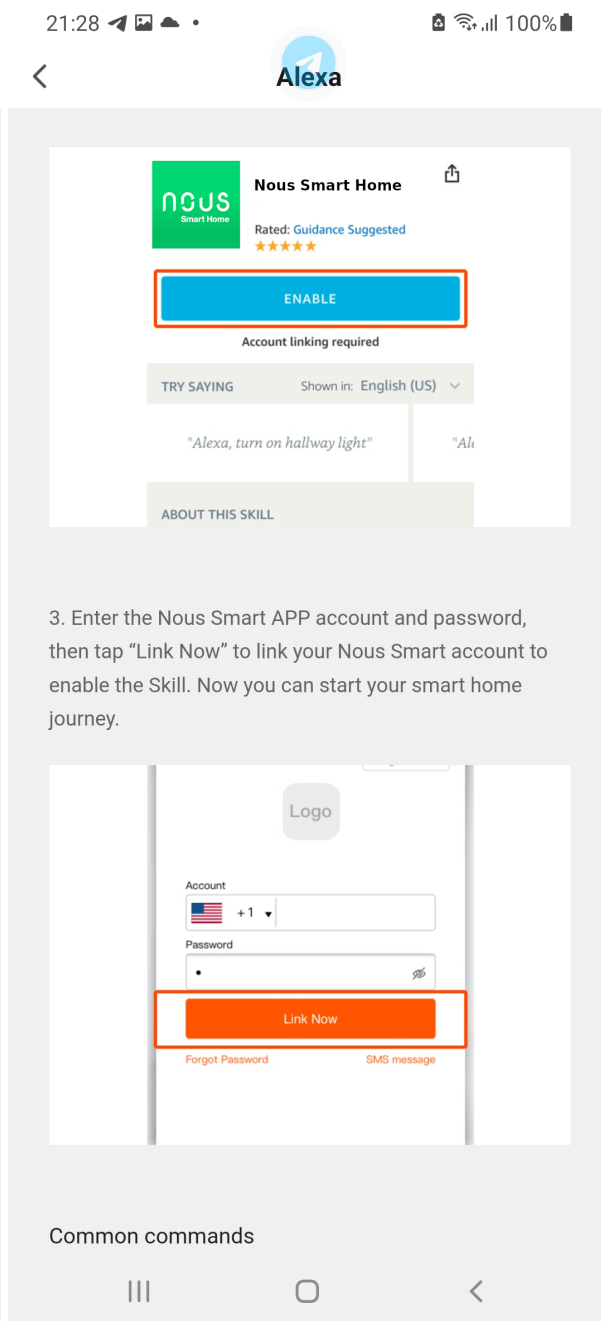
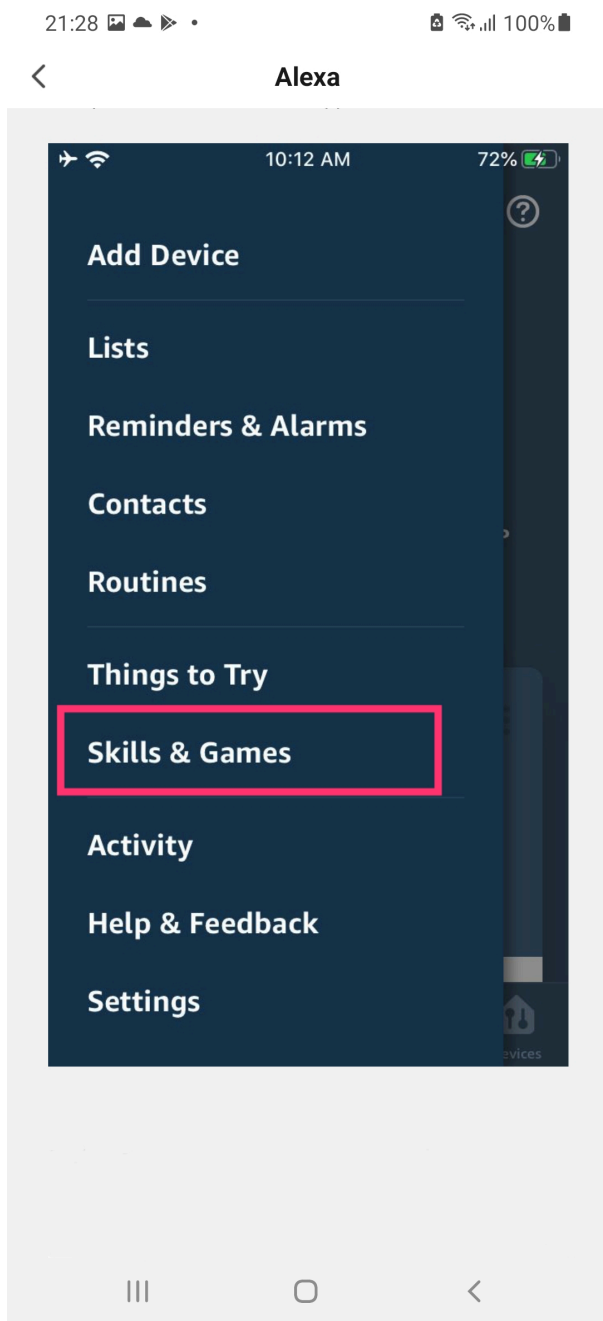
## Jak dodać urządzenie do aplikacji Nous Smart



1. Połącz pasek led i kontroler razem
2. Podłącz zasilacz
3. Upewnij się, że pasek szybko miga (jeśli nie, **przytrzymaj przycisk zasilania na kontrolerze przez 10 sekund, aż zacznie szybko migać lub odłącz i podłącz zasilacz 5 razy** )
4. Włącz Bluetooth i Lokalizację w telefonie (tymczasowo)
5. Otwórz aplikację Nous Smart (w razie potrzeby zarejestruj się w aplikacji)
6. Naciśnij + i Dodaj urządzenie
7. **Pojawi się Autoscan** i zasugeruje dodanie nowego urządzenia (lub możesz wybrać kategorię taśmy led, **nacisnąć taśmę led i podłączyć ją ręcznie** )
8. Potwierdź połączenie i dane swojej sieci Wi-Fi
9. Rozpocznij parowanie
10. Po zakończeniu parowania możesz zmienić nazwę urządzenia, jeśli chcesz i jest gotowe do użycia

## Jak połączyć urządzenie z Alexa

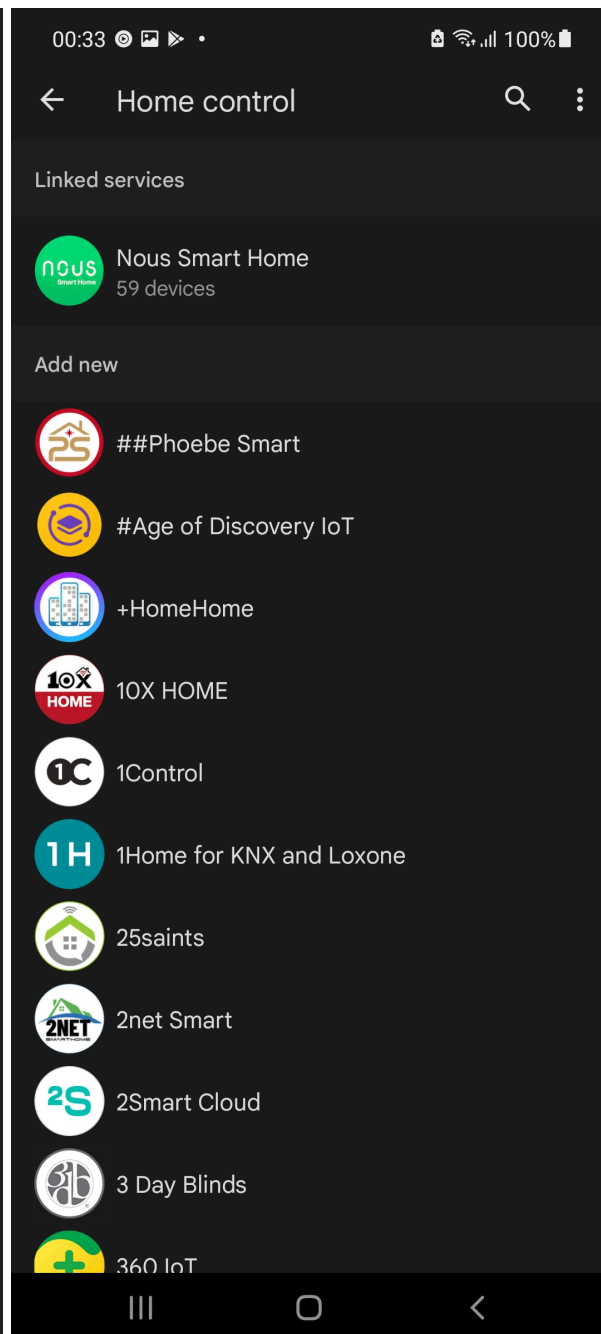
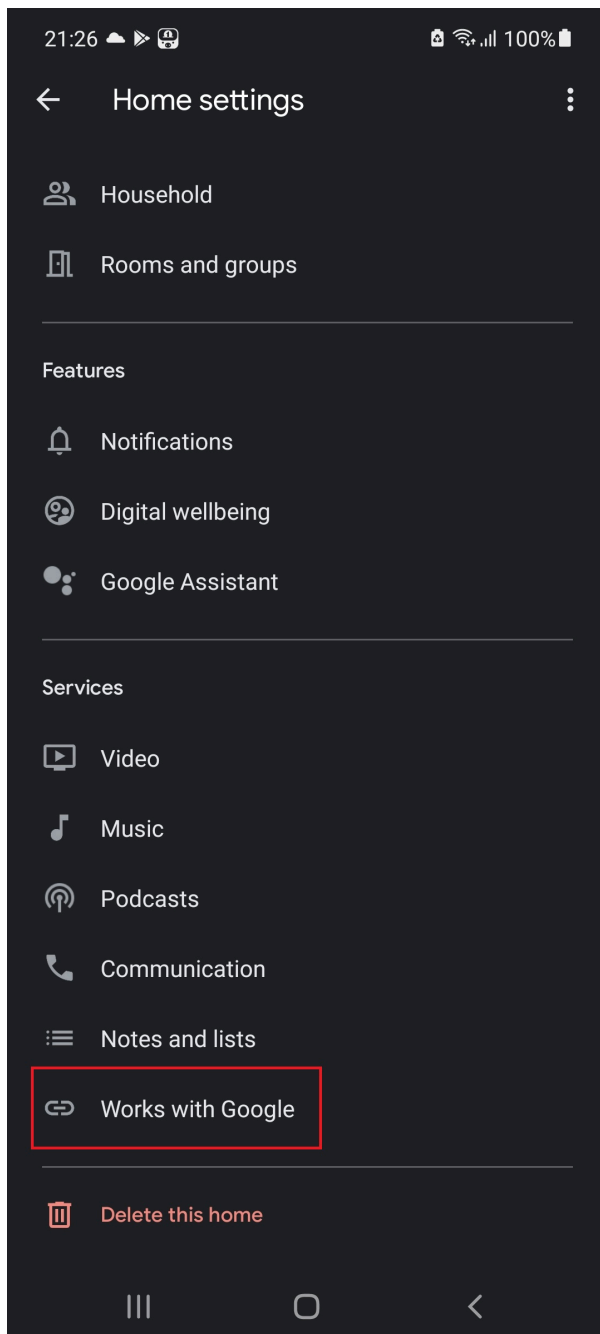
1. Musisz mieć aplikację Alexa na swoim smartfonie
2. Przejdź do ustawień i naciśnij „Umiejętności i gry”
3. Wyszukaj umiejętność Nous Smart Home
4. Odblokuj to
5. Połącz swoje konto Nous z Alexa
6. Poproś Alexę o odkrycie nowych urządzeń



3. Enter the Nous Smart APP account and password, then tap "Link Now" to link your Nous Smart account to enable the Skill. Now you can start your smart home journey.

## Jak połączyć urządzenie z Google Home

1. Musisz mieć aplikację Google Home na swoim smartfonie
2. Przejdź do ustawień domowych i naciśnij "współpracuje z google"
3. Wyszukaj Nous Smart Home
4. Połącz konto z Google Home
5. Wszystkie urządzenia z aplikacji Nous Smart pojawią się w Google Home po synchronizacji



## Jak odłączyć i wyczyścić wszystkie dane

