

# Instrukcja obsługi

## Inteligentna taśma LED RGB+IC 10m

Będziesz potrzebować aplikacji Nous Smart Home. Zeskanuj kod QR lub pobierz go z **bezpośredniego linku**



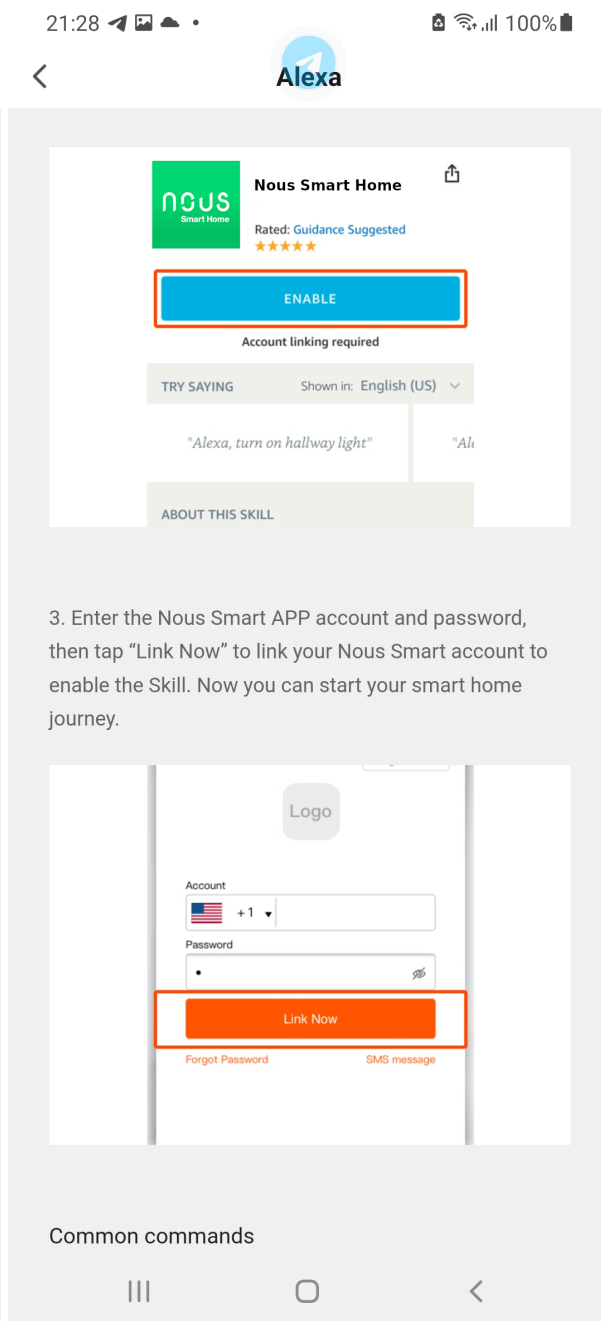
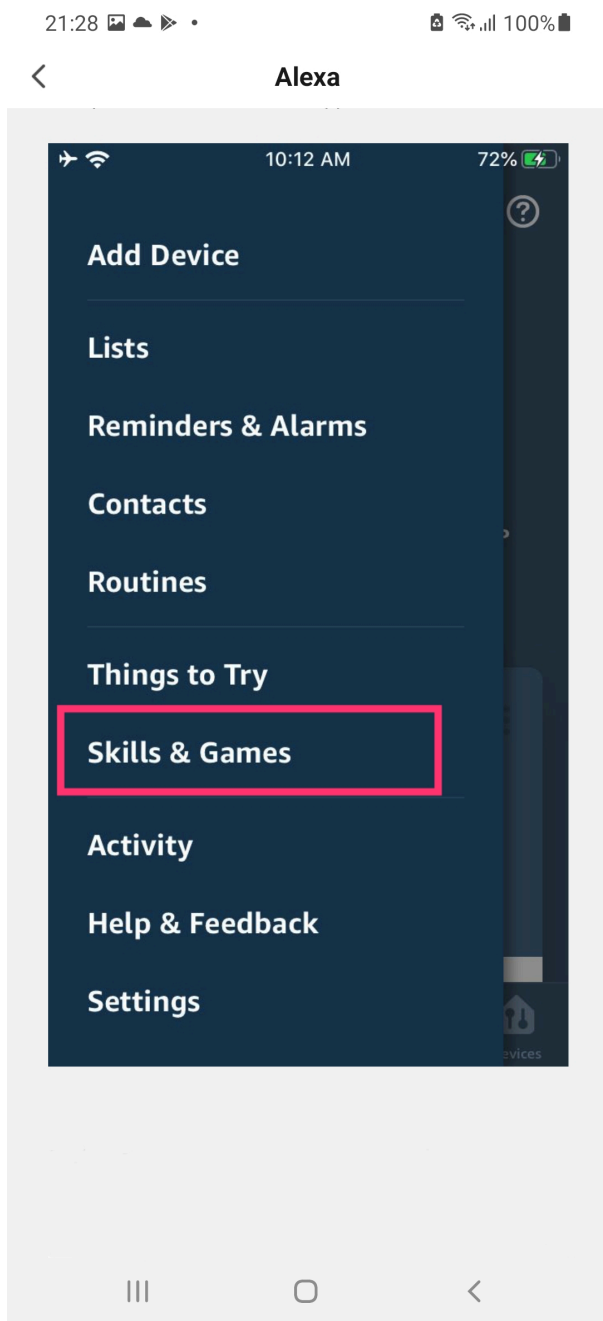
## Jak dodać urządzenie do aplikacji Nous Smart



1. Połącz pasek led i kontroler razem
2. Podłącz zasilacz
3. Upewnij się, że pasek szybko miga (jeśli nie, **przytrzymaj przycisk zasilania na kontrolerze przez 10 sekund, aż zacznie szybko migać lub odłącz i podłącz zasilacz 5 razy** )
4. Włącz Bluetooth i Lokalizację w telefonie (tymczasowo)
5. Otwórz aplikację Nous Smart (w razie potrzeby zarejestruj się w aplikacji)
6. Naciśnij + i Dodaj urządzenie
7. **Pojawi się Autoscan** i zasugeruje dodanie nowego urządzenia (lub możesz wybrać kategorię taśmy led, **nacisnąć taśmę led i podłączyć ją ręcznie** )
8. Potwierdź połączenie i dane swojej sieci Wi-Fi
9. Rozpocznij parowanie
10. Po zakończeniu parowania możesz zmienić nazwę urządzenia, jeśli chcesz i jest gotowe do użycia

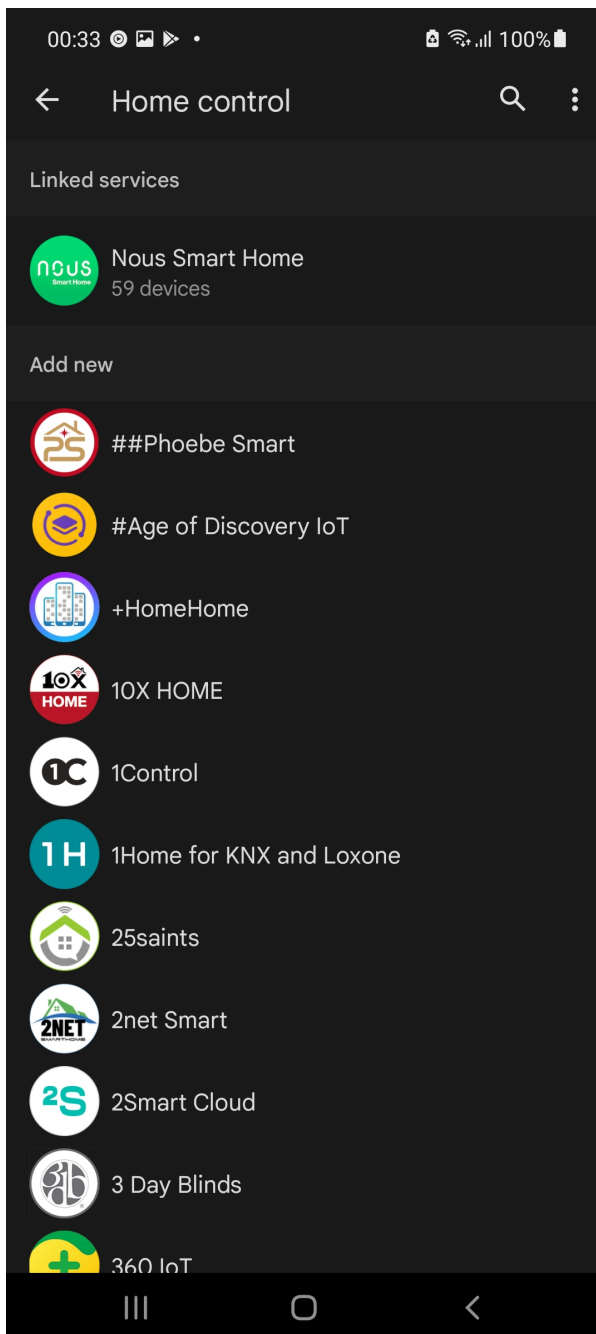
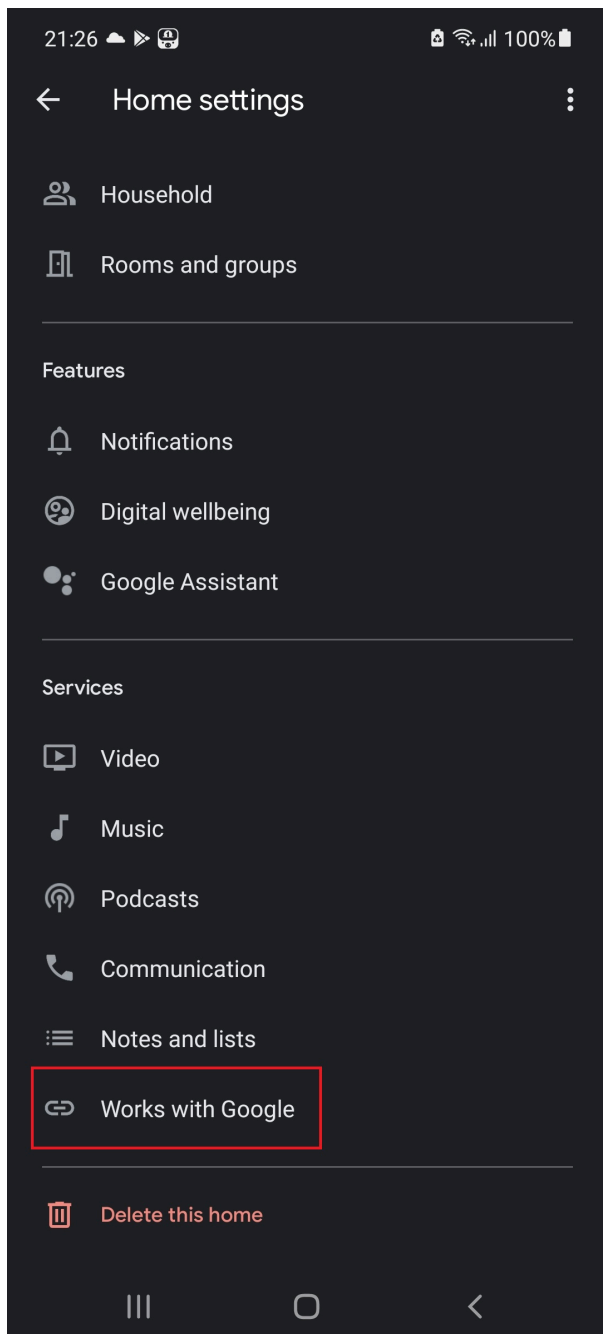
## Jak połączyć urządzenie z Alexa

1. Musisz mieć aplikację Alexa na swoim smartfonie
2. Przejdź do ustawień i naciśnij „Umiejętności i gry”
3. Wyszukaj umiejętność Nous Smart Home
4. Odblokuj to
5. Połącz swoje konto Nous z Alexa
6. Poproś Alexę o odkrycie nowych urządzeń



## Jak połączyć urządzenie z Google Home

1. Musisz mieć aplikację Google Home na swoim smartfonie
2. Przejdź do ustawień domowych i naciśnij "współpracuje z google"
3. Wyszukaj Nous Smart Home
4. Połącz konto z Google Home
5. Wszystkie urządzenia z aplikacji Nous Smart pojawią się w Google Home po synchronizacji



## Jak odłączyć i wyczyścić wszystkie dane

