

# INSTRUKCJA OBSŁUGI

## Czujnik wycieku wody E4

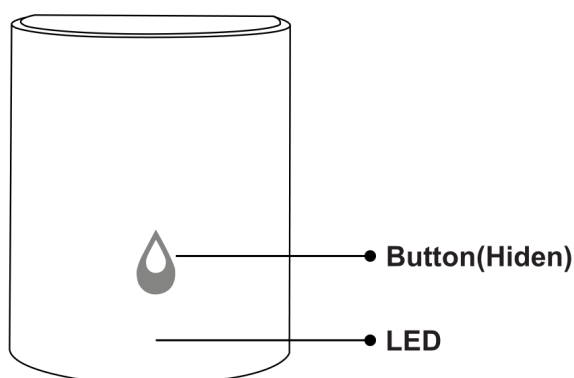
Będziesz potrzebować aplikacji Nous Smart Home. Zeskanuj kod QR lub pobierz go z **bezpośredniego linku**



## ŚRODKI OSTROŻNOŚCI

- Przeczytaj uważnie niniejszą instrukcję.
- Używaj produktu w zakresie temperatur i wilgotności podanych w karcie technicznej.
- Nie instaluj produktu w pobliżu źródeł ciepła, takich jak grzejniki itp.
- Nie dopuść do upadku urządzenia i narażania go na obciążenia mechaniczne.
- Do czyszczenia produktu nie należy używać chemicznie aktywnych i ściernych detergentów. Użyj do tego wilgotnej szmatki flanelowej.
- Nie demontuj produktu samodzielnie – diagnostykę i naprawę urządzenia należy przeprowadzać wyłącznie w certyfikowanym serwisie.

## Wiedza o czujniku wycieku



### Przycisk (ukryty)

Resetuj lub wejdź w tryb konfiguracji: Naciśnij i przytrzymaj przycisk przez 5 sekund, aż niebieska dioda LED zacznie migać, urządzenie przejdzie do trybu konfiguracji

### Dioda LED

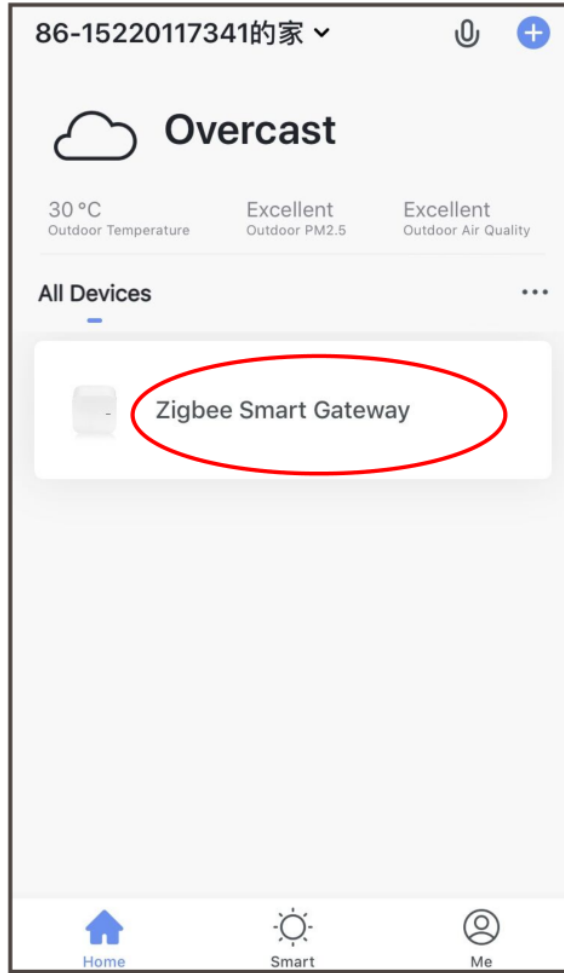
miga: Urządzenie wchodzi w tryb konfiguracji sieci Zigbee (przygotowanie do podłączenia bramki) Nie świeci: Urządzenie znajduje się w stanie gotowości

## przewodnik szybkiej instalacji

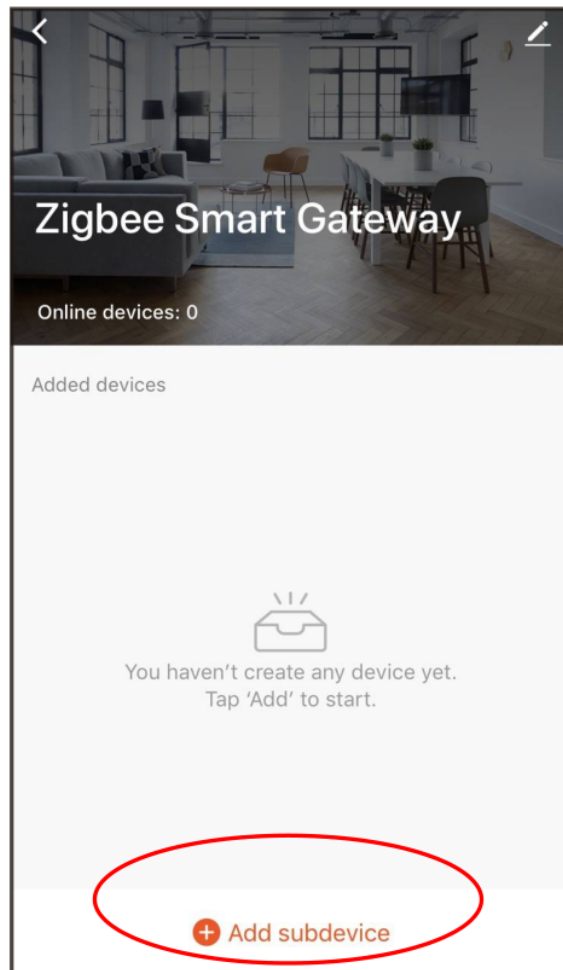
Uwaga: przed następnym krokiem upewnij się, że bramka jest dodana i jest w trybie on-line

- (Jeśli zainstalowałeś NOUS Smart Home na swoim telefonie komórkowym, przejdź do kroku 2) Zeskanuj kod QR lub wyszukaj NOUS Smart Home w sklepie APP Store lub Google Play, aby zainstalować aplikację (nowy użytkownik musi najpierw zarejestrować konto).
- Otwórz aplikację NOUS Smart Home na stronie głównej inteligentnej bramy i kliknij: Zigbee Smart Gateway

1



## 2 Click "+Add subdevice"

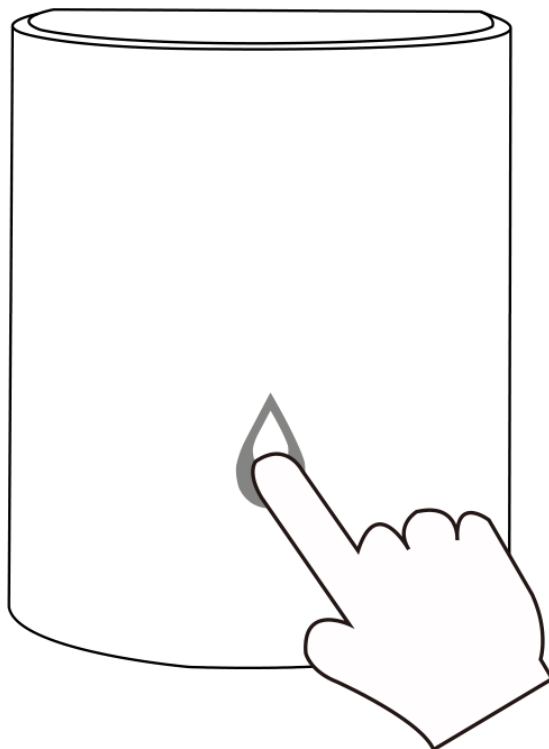


3



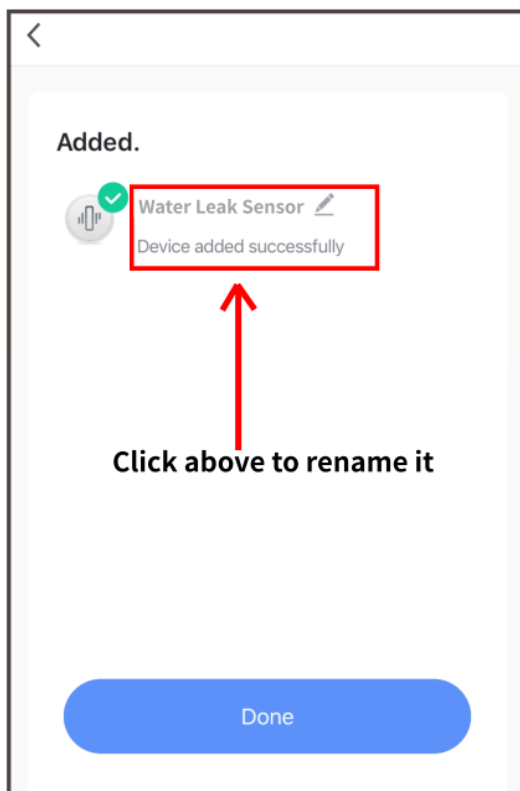
- Usuń folię izolacyjną i naciśnij przycisk resetowania przez 5 sekund, aż niebieska dioda LED zacznie migać, a następnie kliknij w aplikacji „LED już miga”.

4



- Poczekaj kilka sekund, zobaczysz, że to urządzenie jest pokazane i możesz zmienić jego nazwę.

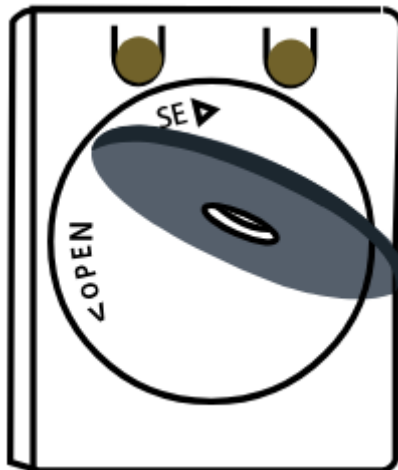
5



- Zainstaluj czujnik w wymaganym miejscu
-

## Wymień baterię

- Otwórz tylną pokrywę urządzenia



- Włóż nową baterię do komory baterii (zwróć uwagę na dodatni i ujemny akumulator)

