

MANUAL DE INSTRUCȚIUNI

Comutator tactil inteligent ZigBee

Veți avea nevoie de aplicația Nous Smart Home. Scanați codul QR sau descărcați-l de pe [linkul direct](#)



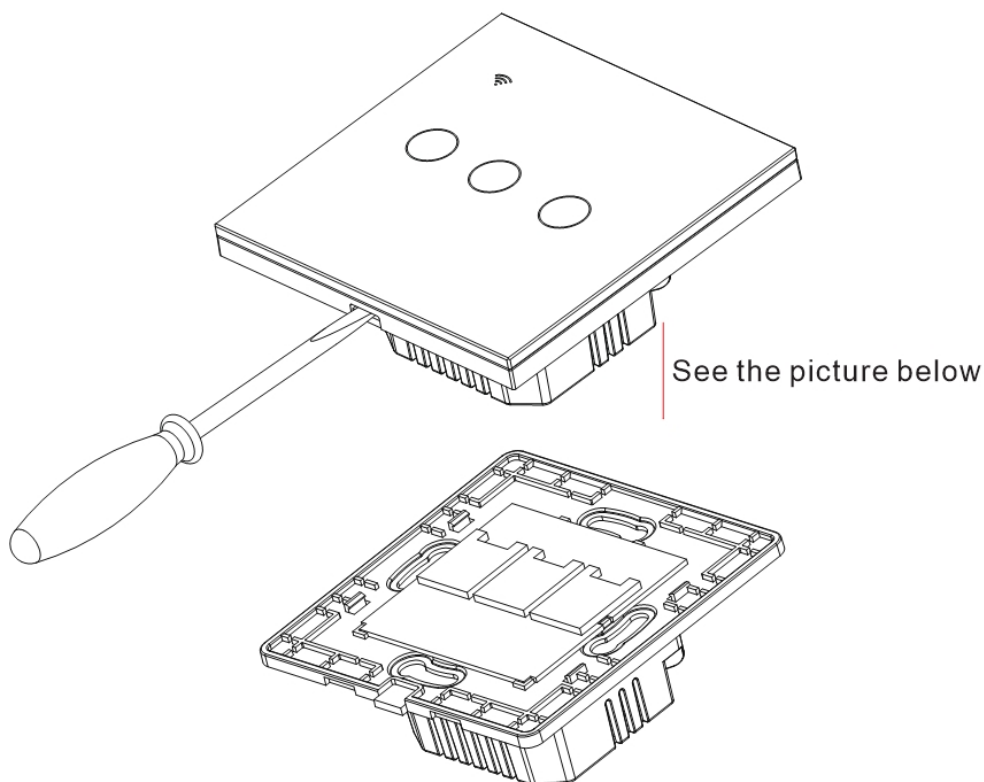
PRECAUȚII

- Citiți cu atenție acest manual.
- Utilizați produsul în limitele de temperatură și umiditate specificate în fișa tehnică.
- Nu instalați produsul în apropierea surselor de căldură, cum ar fi calorifere etc.
- Nu lăsați dispozitivul să cadă și să fie supus sarcinilor mecanice.
- Nu utilizați detergenți activi chimic și abrazivi pentru curățarea produsului. Utilizați o cârpă umedă de flanel pentru aceasta.
- Nu supraîncărcați capacitatea specificată. Acest lucru poate cauza scurtcircuit și șoc electric.
- Nu dezamblați singur produsul - diagnosticarea și repararea dispozitivului trebuie efectuate numai într-un centru de service autorizat.

Cum să vă conectați și să utilizați

Separați părțile superioare și turnul de comutator cu o șurubelniță

Dimension: 3.4x3.4x1.39in

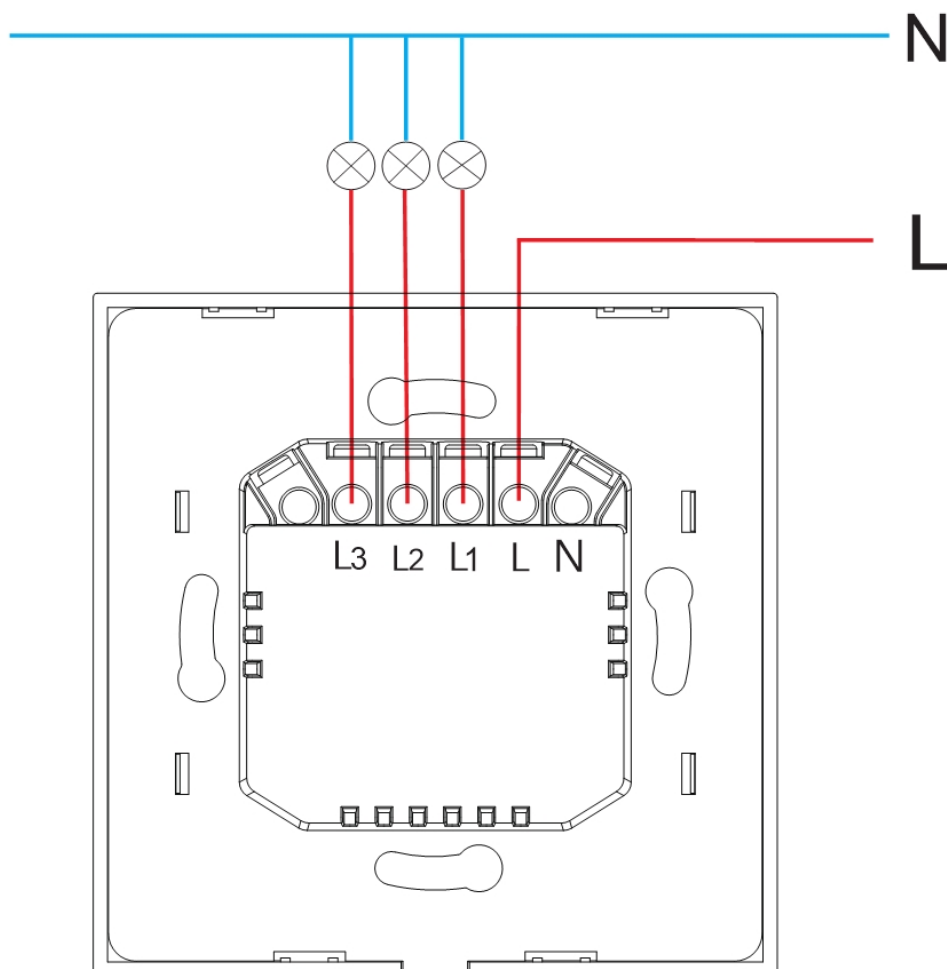


Atenție: Există două tipuri de cablare mai jos, fără fir neutru și este necesar un fir neutru,

Atentie: Fara fir neutru

Pregătiți-vă pentru instalarea cablajului

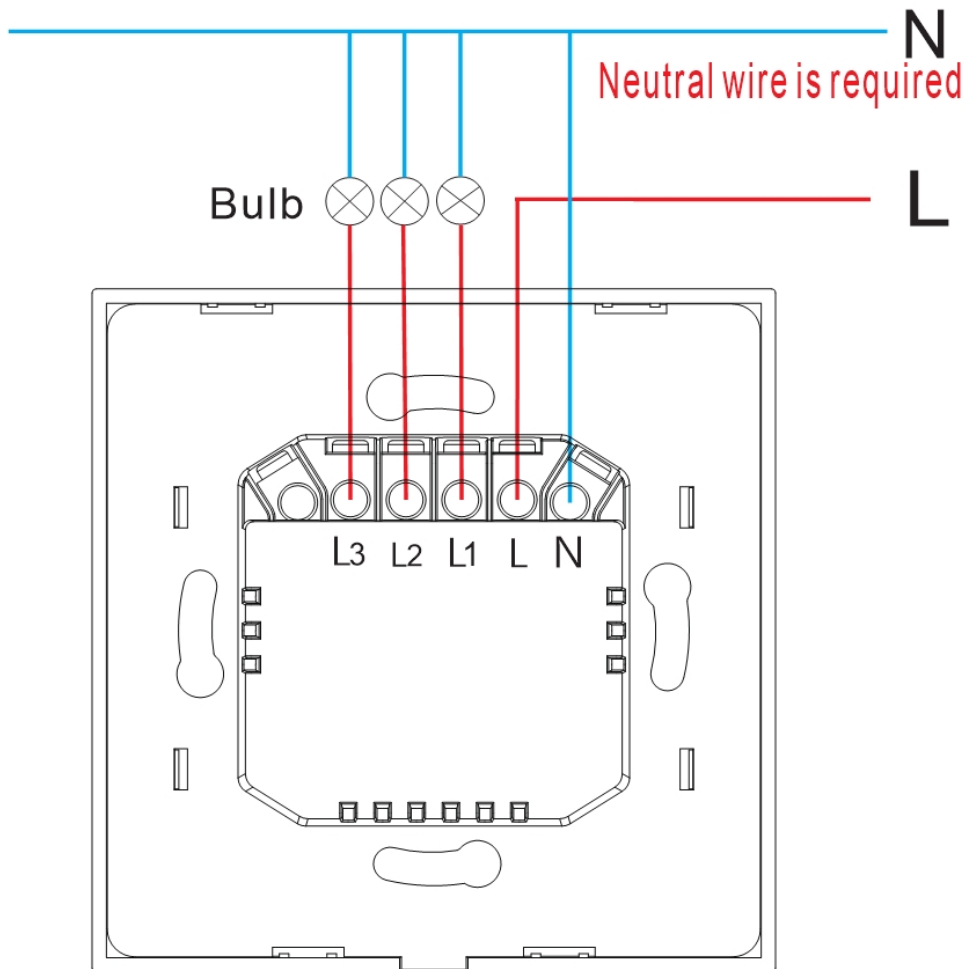
1. Cablul sub tensiune conectează terminalul „L”
2. Cablul becului conectează terminalul „L1, L2, L3” grupul
- 1 conectează grupul „L1” Terminalul
- 2 conectează grupul „L1, L2” terminalul
- 3 conectează grupul „L1, L2, Terminal L3”.



Atenție: este necesar un fir neutru.

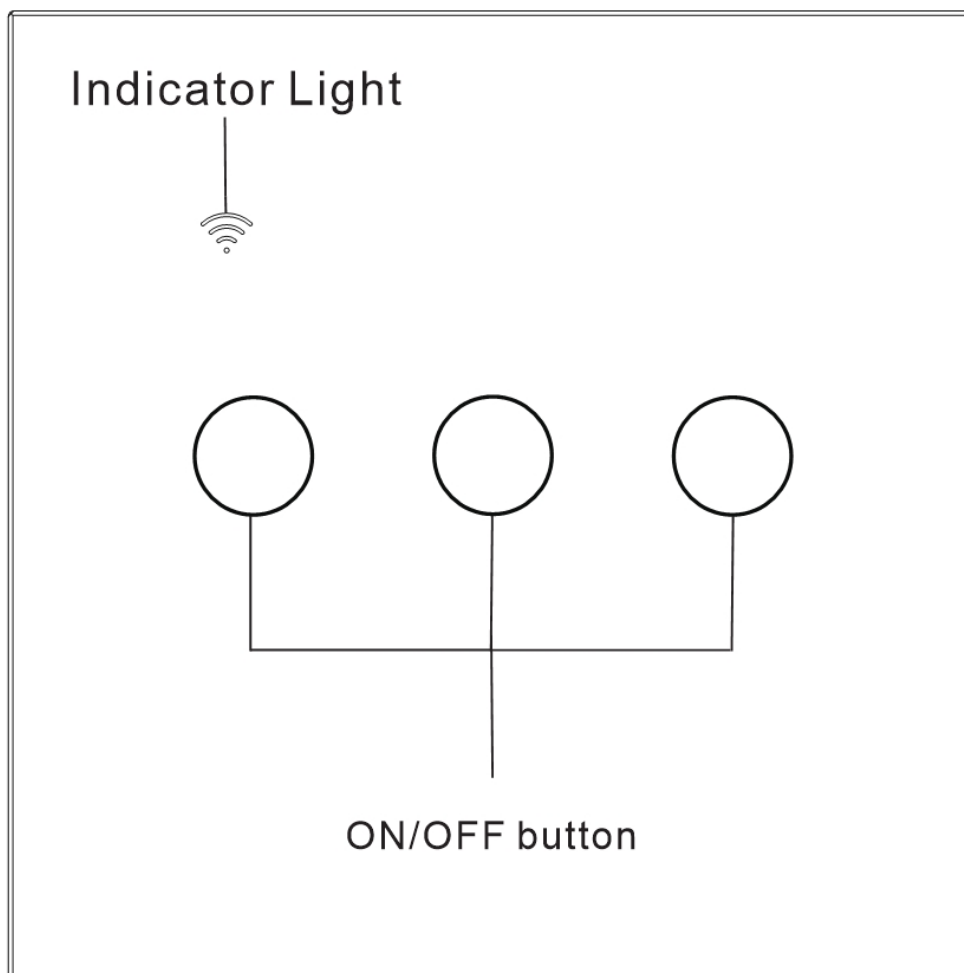
Pregătiți-vă pentru instalarea cablajului

1. Cablul sub tensiune conectează terminalul „L”
2. Firul becului conectează terminalul „L1, L2, L3”
3. Cablul neutru conectează terminalul „N”
- 1 grupul conectează „L1” Terminalul
- 2 conectează „L1, L2” terminalul
- 3 conectează terminalul „L1, L2, L3”.



Montare întrerupător pe perete

1. Puneți piesele turnului de comutator în cutia de comutare din perete
2. Montați cele două șuruburi laterale.
3. Instalați carcasa superioară (instalați de sus)
4. Acoperiți carcasa superioară în comutator.
5. Porniți electricitatea, iar apoi LED-ul se va aprinde rapid pentru asociere. (sau țineți degetul pe butonul de pornire/oprire timp de 10 secunde pentru a începe împerecherea)

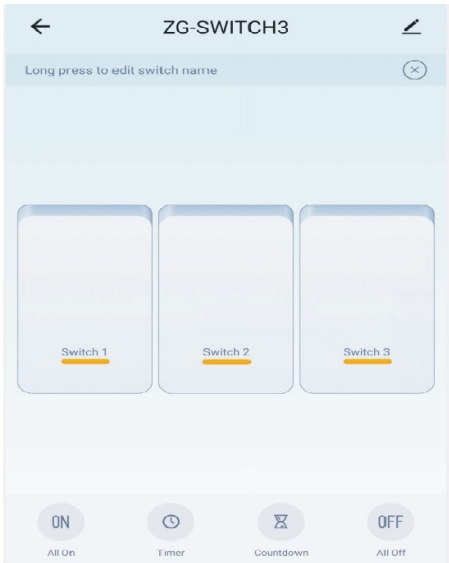
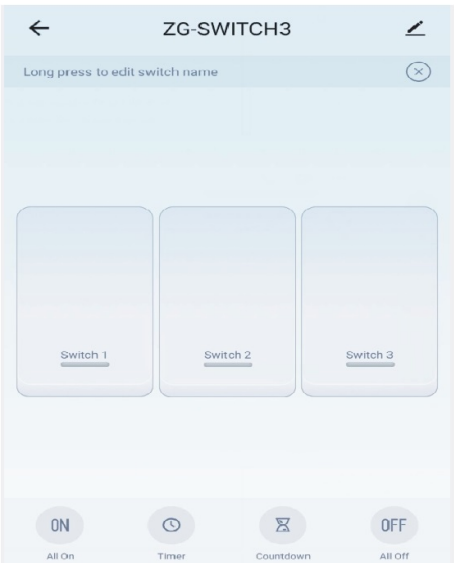
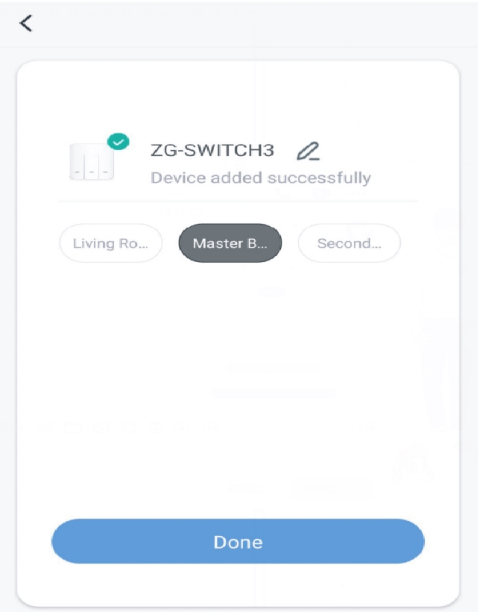
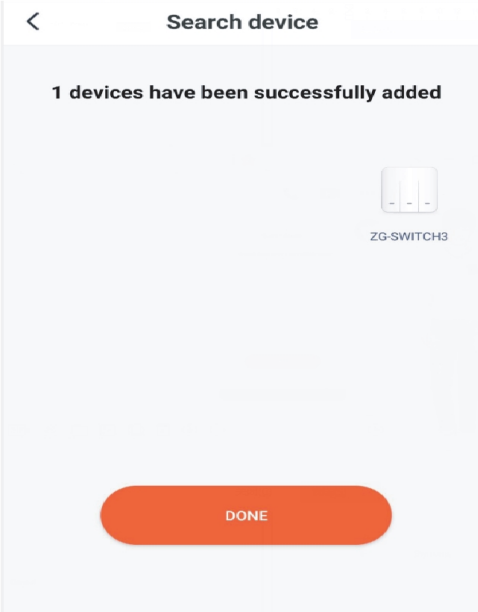
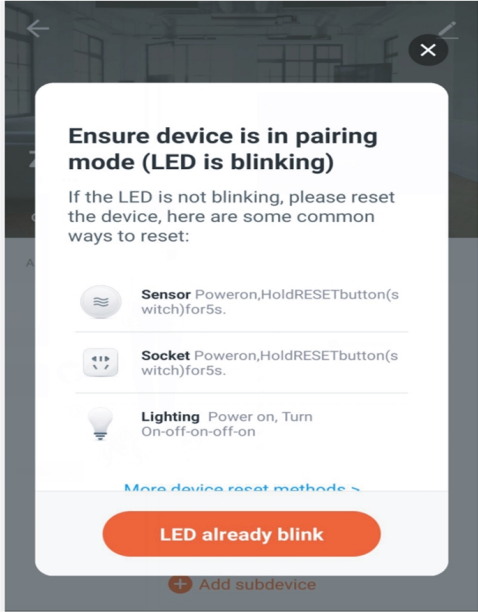
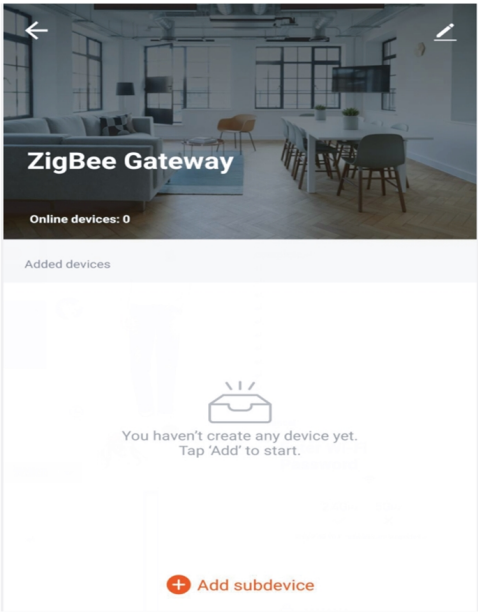


Starea luminii indicatoare:

1. Lumina este fixă: - Comutatorul este conectat cu succes cu aplicația pentru telefonul mobil.
2. Lumina clipește încet: Comutatorul nu este conectat la rețea.
3. Lumina clipește continuu și rapid: Comutatorul este gata să se conecteze cu aplicația pentru telefonul mobil.
4. Lumina clipește 1 dată la fiecare 3 secunde: Comutatorul este în Modul de asociere AP.

Conectarea la aplicație:

1. Asigurați-vă că comutatorul este electrificat, apăsați orice buton de comutator timp de 6-10 secunde până când indicatorul luminos clipește rapid.
2. După ce Smart Gateway-ul este conectat la APP, faceți mai întâi clic pe adăugare subdispozitiv, apoi faceți clic pe „Indicatorul luminos clipește”.
3. Dispozitivul se conectează automat, apoi faceți clic pe „terminat” când dispozitivul a fost adăugat cu succes.



Atenție: Zigbee Gateway poate fi conectat doar la un singur cont. Cogestionarea este posibilă prin adăugarea a mai mult de un membru al familiei la casa dvs.

Cum să vă conectați cu Alexa sau asistentul Google:



Alexa TUTORIAL



Google Home TUTORIAL