

NÁVOD NA POUŽITIE

Inteligentný dotykový spínač ZigBee

Budete potrebovať aplikáciu Nous Smart Home. Naskenujte QR kód alebo si ho stiahnite z **priameho odkazu**



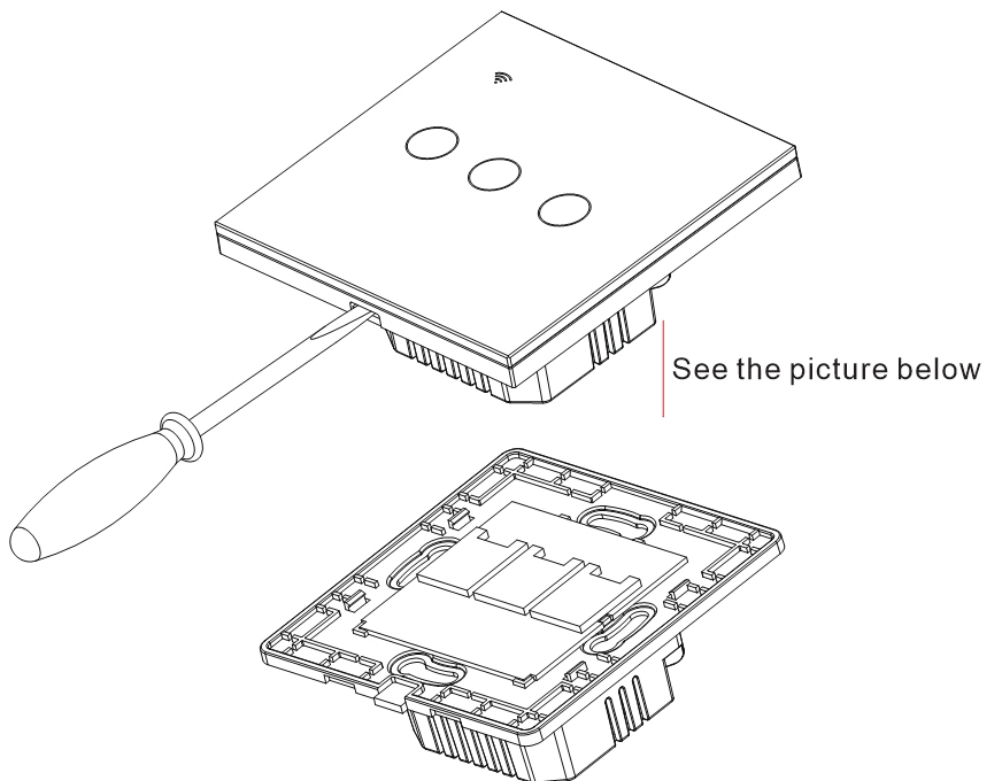
PREVENCIA

- Pozorne si prečítajte tento návod.
- Výrobok používajte v rámci teplotných a vlhkosťných limitov uvedených v technickom liste.
- Neinštalujte výrobok v blízkosti zdrojov tepla, ako sú radiátory atď.
- Nedovoľte, aby zariadenie spadlo a nebolo vystavené mechanickému zaťaženiu.
- Na čistenie výrobku nepoužívajte chemicky aktívne a abrazívne čistiace prostriedky. Použite na to vlhkú flanelovú handričku.
- Nepreťažujte uvedenú kapacitu. Môže to spôsobiť skrat a úraz elektrickým prúdom.
- Výrobok sami nerozoberajte - diagnostika a oprava zariadenia sa musí vykonávať iba v certifikovanom servisnom stredisku.

Ako pripojiť a používať

Oddeľte hornú a vežovú časť od spínača pomocou skrutkovača

Demension: 3.4x3.4x1.39in



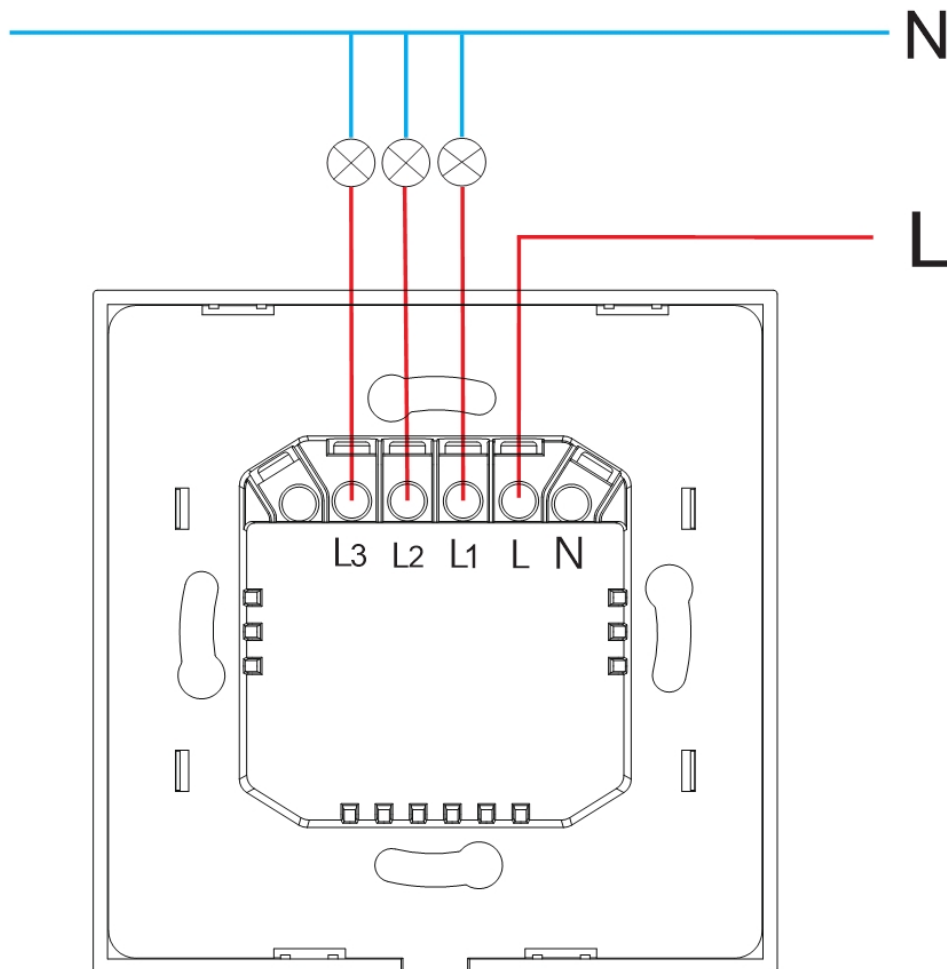
Upozornenie: Nižšie sú uvedené dva typy vodičov, bez neutrálneho vodiča a je potrebný neutrálny

vodič,

Pozor: Bez neutrálneho vodiča

Pripravte sa na inštaláciu kabeláže

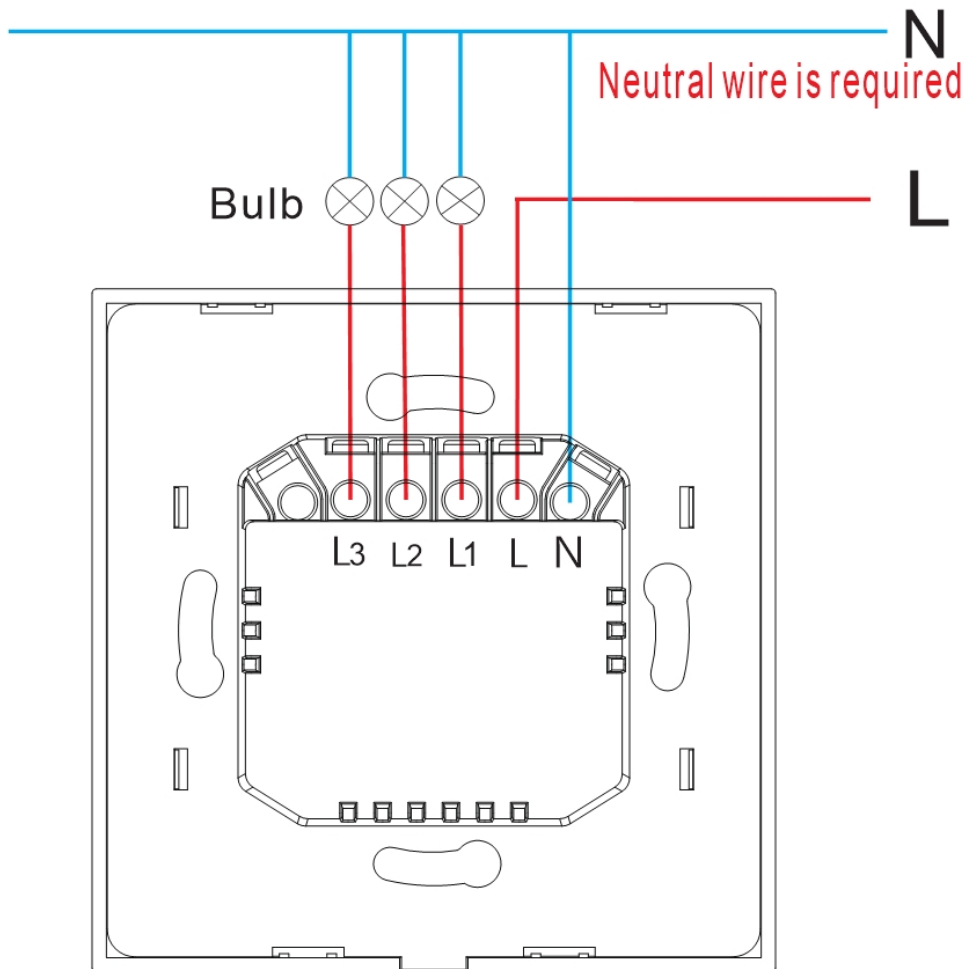
1. Živý vodič spája svorku "L"
2. Vodič žiarovky spája svorku "L1, L2,L3"
1. svorku spája "L" Svorka
2. spája svorku "L1, L2" svorku
3. spája "L1, L2, L3" terminál.



Pozor: Vyžaduje sa neutrálny vodič.

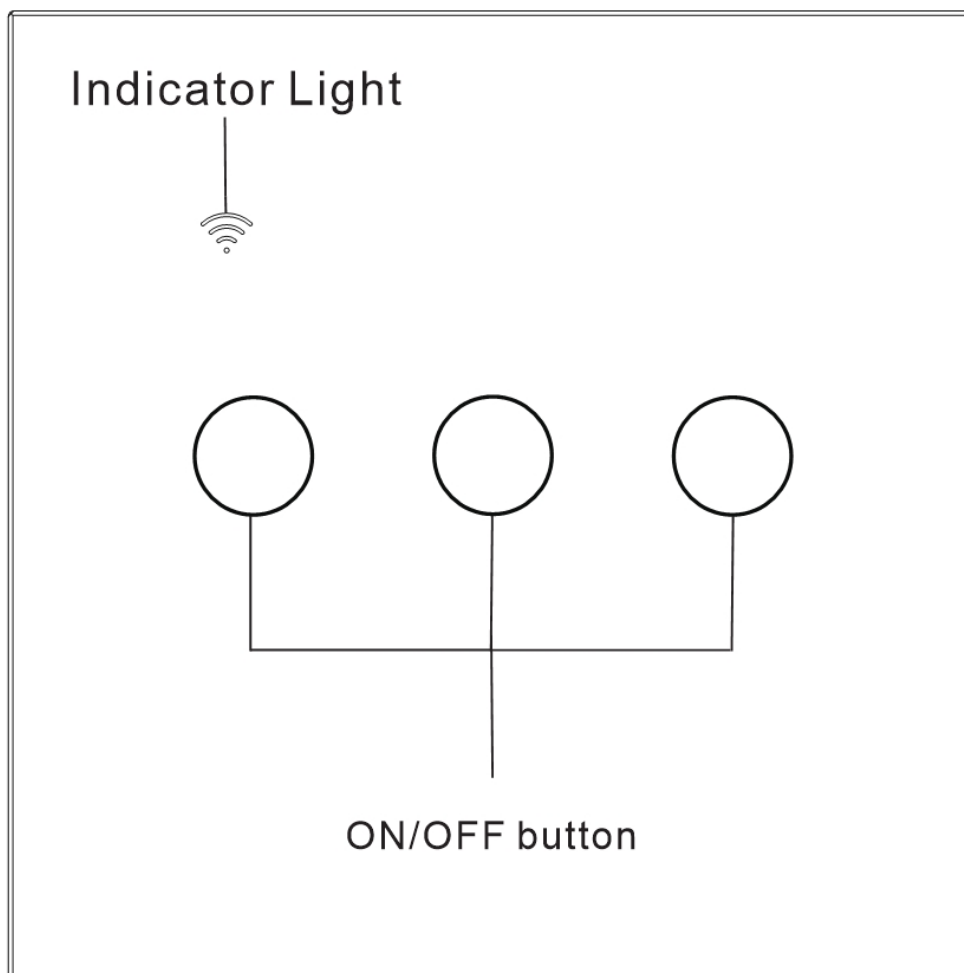
Pripravte sa na inštaláciu kabeláže

1. Živý vodič spája "L" svorku
2. Žiarový vodič spája "L1, L2,L3" svorku
3. Neutrálny vodič spája "N" svorku
- 1 skupinu spája "L1" svorku
- 2 spája "L1, L2" svorku
- 3 spája svorku "L1, L2, L3".



Montáž vypínača na stenu

1. Vložte diely rozvádzača do spínacej skrinky v stene
- . 2. Namontujte dve bočné skrutky.
3. Nainštalujte horný kryt (inštalácia zhora)
4. Zakryte horný kryt do spínača.
5. Zapnite elektrickú energiu a LED svetlo bude rýchlo blikať na spárovanie. (alebo podržte prst na tlačidle zapnutia/vypnutia na 10 sekúnd, čím sa spustí párovanie)

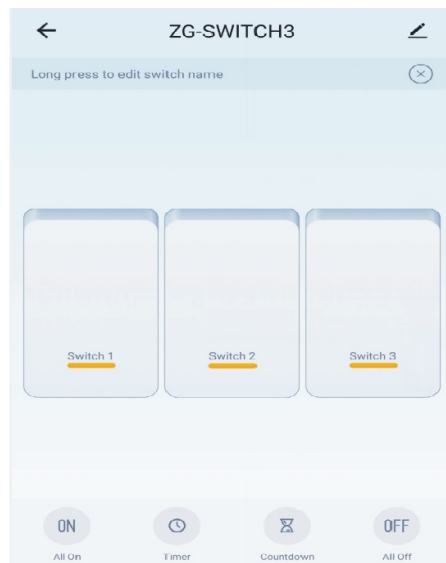
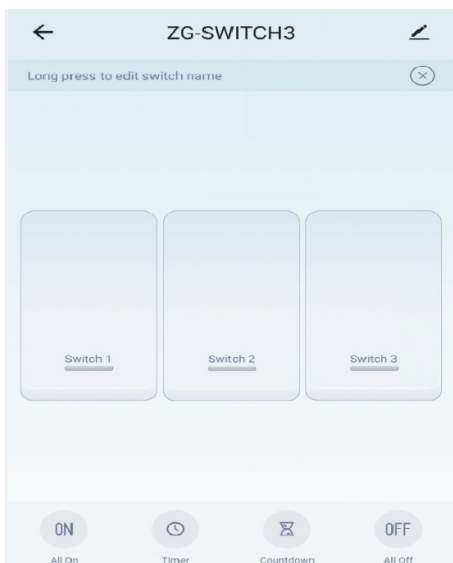
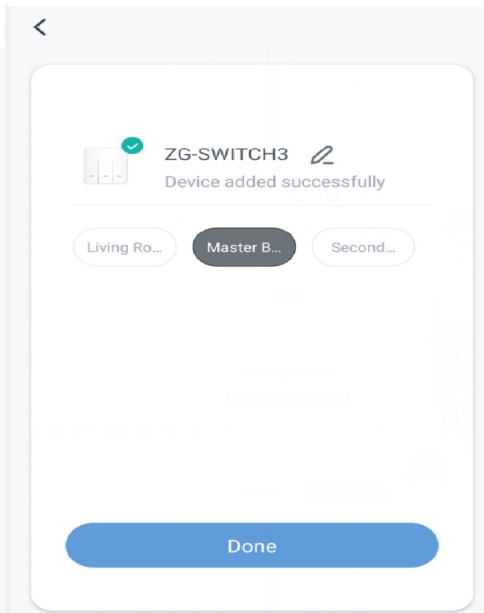
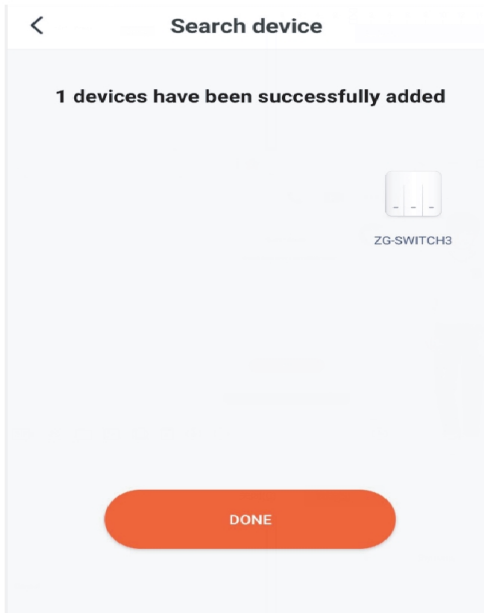
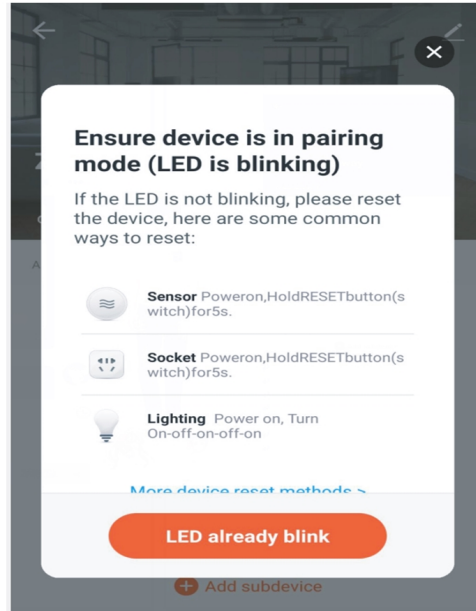
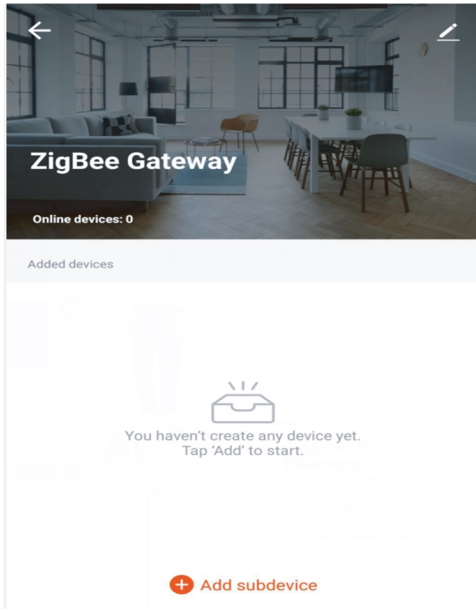


Stav kontrolky:

1. Svetlo svieti: - Prepínač je úspešne pripojený k aplikácii mobilného telefónu.
2. Kontrolka pomaly bliká: Prepínač nie je pripojený k sieti.
3. Svetlo nepretržite a rýchlo bliká: Prepínač je pripravený na spojenie s aplikáciou mobilného telefónu.
4. Svetlo blikne 1 krát každé 3 sekundy: Prepínač je v režime párovania AP.

Pripojenie k aplikácii:

1. Uistite sa, že spínač je pod napätím. Stlačte ľubovoľné tlačidlo spínača na 6-10 sekúnd, kým kontrolka nezačne rýchlo blikať.
2. Po pripojení inteligentnej brány k APP kliknite najskôr na pridať podzariadenie a potom kliknite na „Indikátor bliká“.
3. Zariadenie sa pripája automaticky a po úspešnom pridaní zariadenia kliknite na „hotovo“.



Pozor: Zigbee Gateway je možné pripojiť len k jednému účtu. Spoločné spravovanie je možné pridaním viac ako jedného člena rodiny do vášho domova.

Ako sa spojiť s Alexou alebo asistentom Google:



Alexa TUTORIAL



Google Home TUTORIAL