

Посібник з експлуатації

Розумна світлодіодна стрічка RGB+IC 10м

Вам знадобиться додаток Nous Smart Home. Відскануйте QR-код або завантажте його за **прямим посиланням**



Як додати свій пристрій до програми Nous Smart

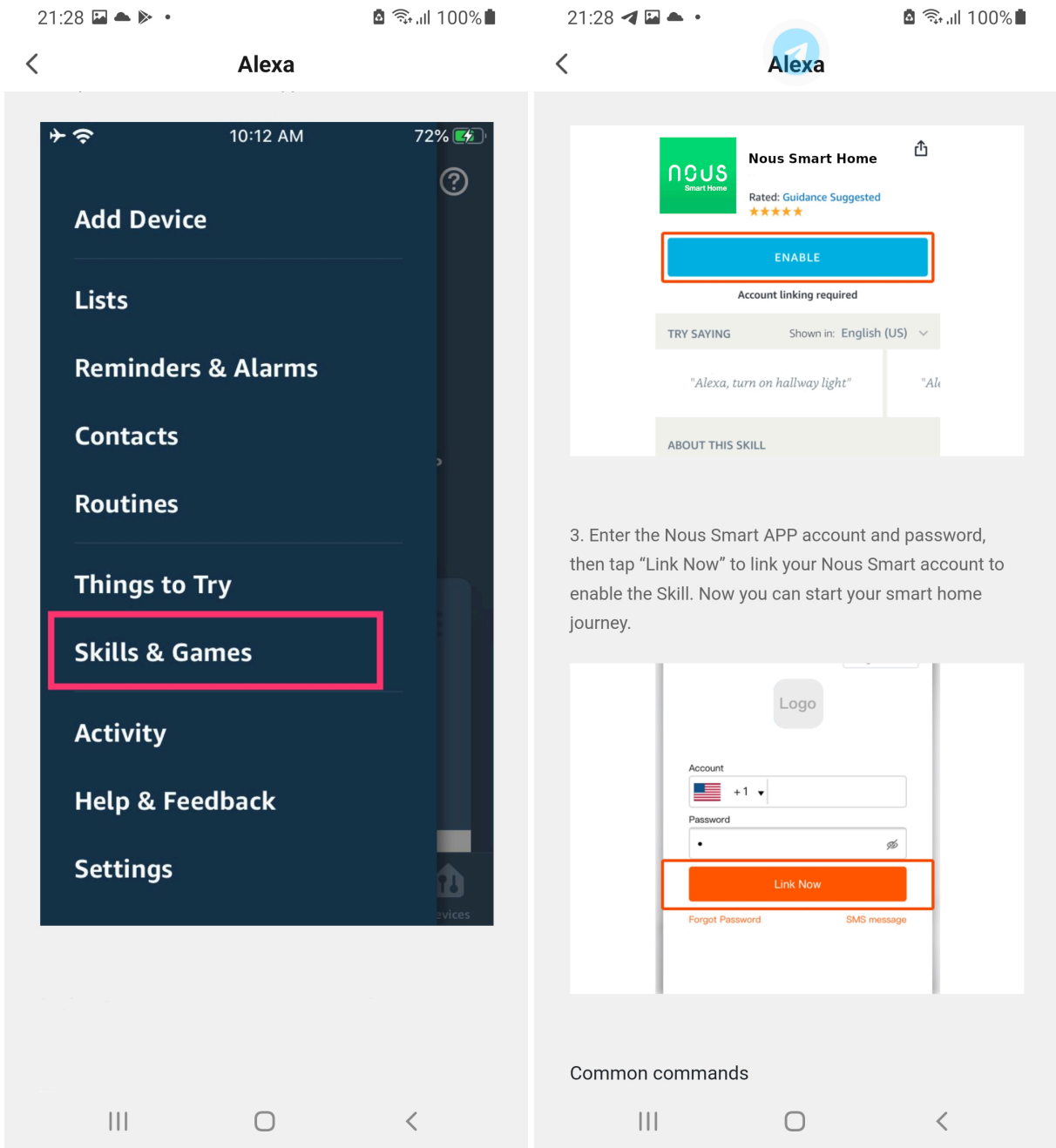


1. З'єднайте світлодіодну стрічку та контролер
2. Підключіть адаптер живлення
3. Переконайтеся, що смужка швидко блимає (якщо ні, **утримуйте кнопку живлення на контролері протягом 10 секунд, поки вона не почне швидко блимати, або від'єднайте та під'єднайте адаптер живлення 5 разів**)
4. Увімкніть Bluetooth і геодані на телефоні (тимчасово)
5. Відкрийте додаток Nous Smart (за потреби зареєструйтеся в додатку)
6. Натисніть + і Додати пристрій
7. **З'явиться автосканування**, яке запропонує вам додати новий пристрій (або ви можете вибрати категорію світлодіодної стрічки, **натиснути світлодіодну стрічку та підключити її вручну**)
8. Підтвердьте підключення та дані мережі WiFi
9. Почати створення пари
10. Після створення пари ви можете перейменувати свій пристрій, якщо хочете, і він готовий до використання

Як підключити свій пристрій до Alexa

1. Ви повинні мати додаток Alexa на своєму смартфоні
2. Зайдіть в налаштування і натисніть «Навички та ігри»

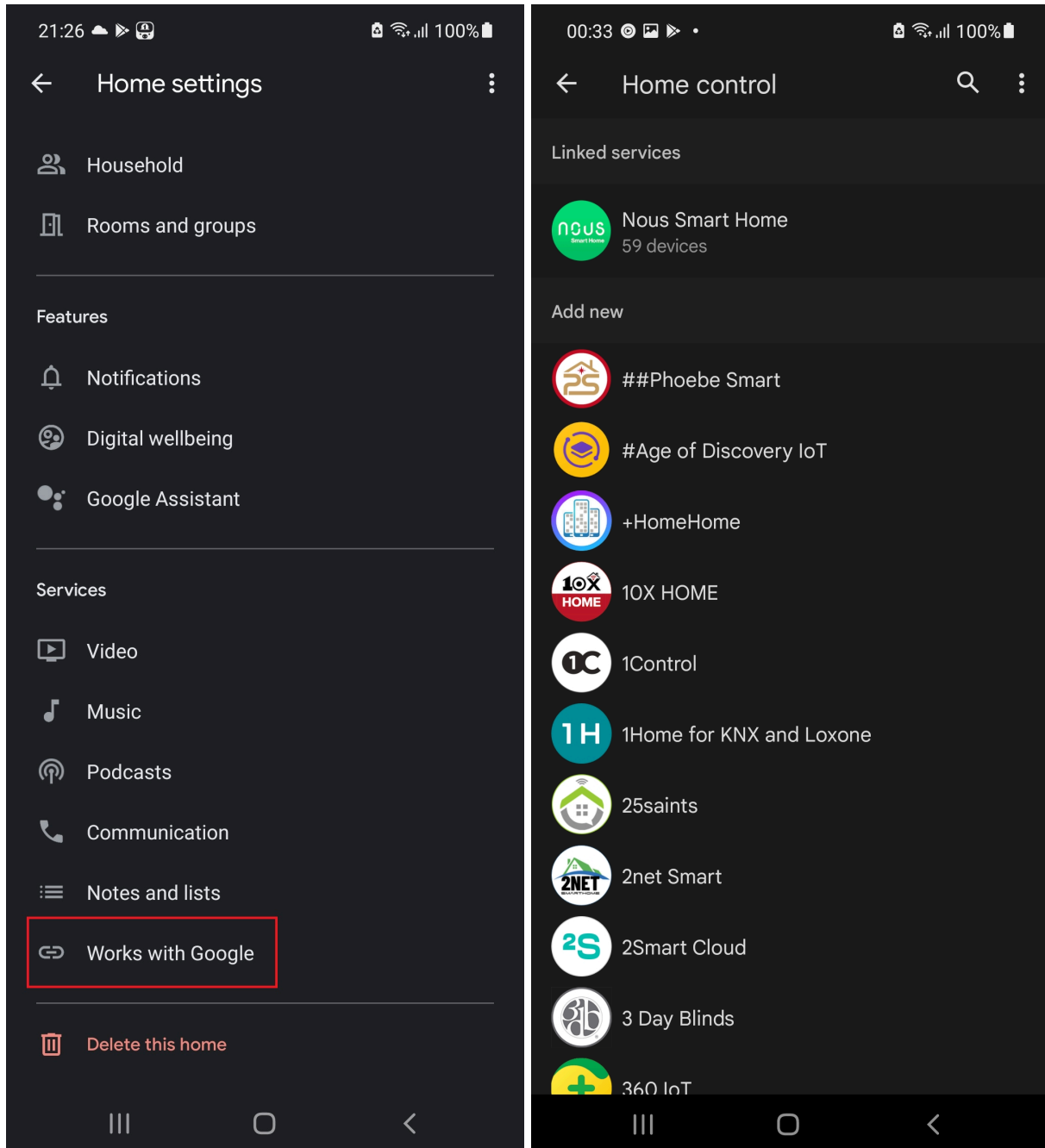
3. Знайдіть навичку Nous Smart Home
4. Увімкніть це
5. Пов'яжіть свій обліковий запис Nous із Alexa
6. Попросіть Alexa відкрити нові пристрої



Як підключити свій пристрій до

Google Home

1. Ви повинні мати додаток Google Home на своєму смартфоні
2. Перейдіть у домашні налаштування та натисніть «працює з Google»
3. Знайдіть Nous Smart Home
4. Зв'яжіть обліковий запис із Google Home
5. Усі пристрої з програми Nous Smart після синхронізації з'являться в Google Home



Як відключити та стерти всі дані

