

Návod k použití

Chytrá WiFi zásuvka Nous A8

Budete potřebovat aplikaci Nous Smart Home. Naskenujte QR kód nebo si jej stáhněte z **přímého odkazu**



OPATŘENÍ

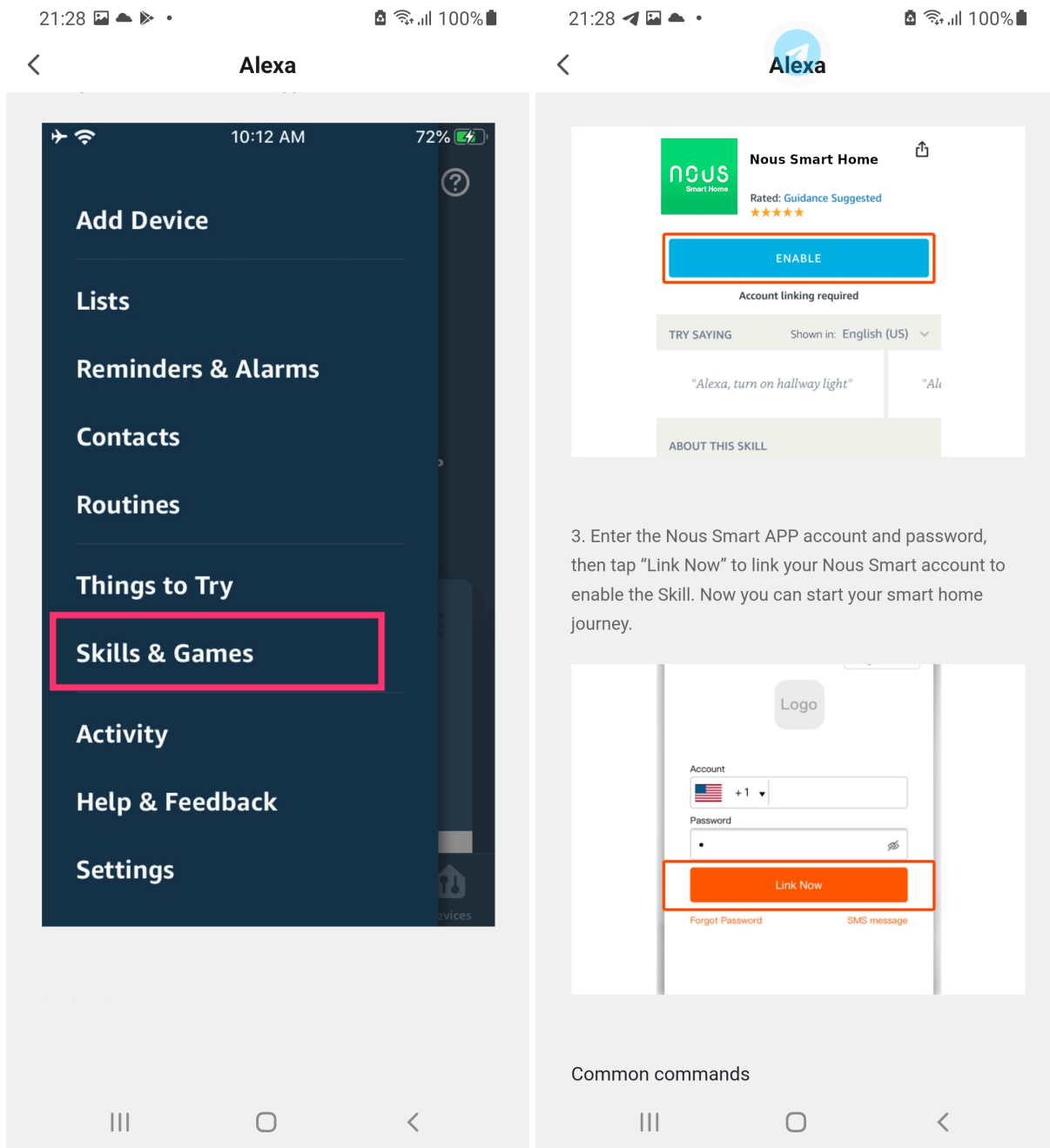
- Přečtěte si pozorně tento návod.
- Výrobek používejte v mezích teploty a vlhkosti uvedených v technickém listu.
- Neinstalujte výrobek v blízkosti zdrojů tepla, jako jsou radiátory atd.
- Nedovolte, aby zařízení spadlo a bylo vystaveno mechanickému zatížení.
- K čištění výrobku nepoužívejte chemicky aktivní a abrazivní čisticí prostředky. Použijte k tomu vlhký flanelový hadřík.
- Nepřetěžujte uvedenou kapacitu. To může způsobit zkrat a úraz elektrickým proudem.
- Výrobek sami nerozebírejte - diagnostika a opravy zařízení musí být prováděny pouze v certifikovaném servisním středisku.

Jak přidat zařízení do aplikace Nous Smart

1. Zapojte zařízení
2. Ujistěte se, že indikátor rychle bliká (pokud ne, podržte tlačítko napájení po dobu 5 sekund, dokud nezačne rychle blikat)
3. Zapněte Bluetooth a určování polohy v telefonu (dočasně)
4. Otevřete aplikaci Nous Smart
5. Stiskněte + a Přidat zařízení
6. Objeví se Autoscan a nabídne vám přidání nového zařízení
7. Potvrďte připojení a údaje o vaší WiFi síti
8. Spusťte párování
9. Po dokončení spárování můžete své zařízení podle potřeby přejmenovat a je připraveno k použití
10. Pokud automatické skenování nevidí vaše zařízení, můžete jej vybrat ručně ze seznamu a přejít k připojení od kroku číslo 7.

Jak propojit zařízení s Alexou

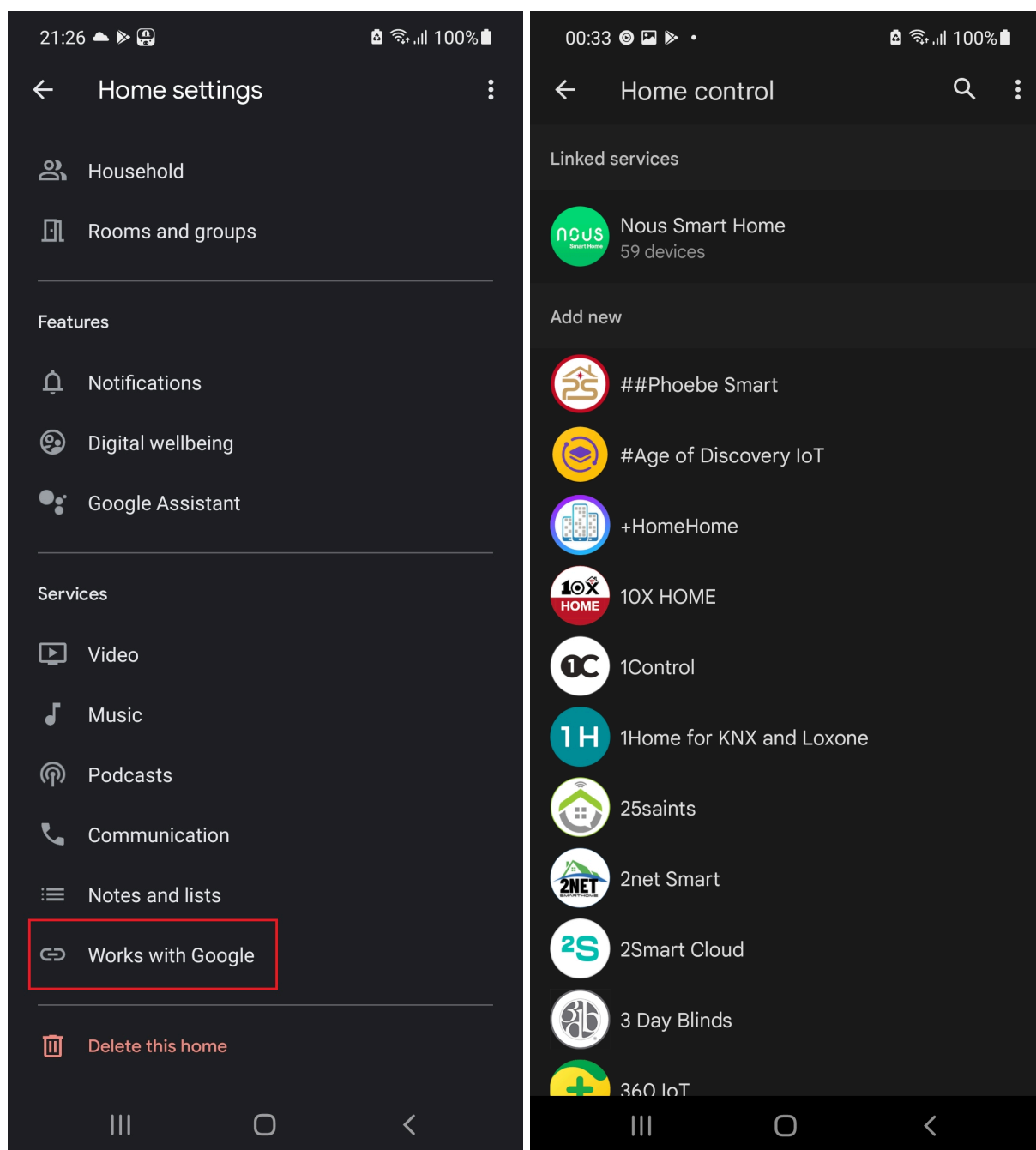
1. Na svém smartphonu musíte mít aplikaci Alexa
2. Přejděte do nastavení a stiskněte "Skill and Games"
3. Hledejte dovednost Nous Smart Home
4. Povolte to
5. Propojte svůj účet Nous s Alexou
6. Požádejte Alexu, aby objevila nová zařízení



3. Enter the Nous Smart APP account and password, then tap "Link Now" to link your Nous Smart account to enable the Skill. Now you can start your smart home journey.

Jak připojit zařízení k domovské stránce Google

1. Na svém smartphonu musíte mít aplikaci Google Home
2. Přejděte do nastavení domácnosti a stiskněte „funguje s google“
3. Hledejte Nous Smart Home
4. Propojte účet se zařízením Google Home
5. Všechna zařízení z aplikace Nous Smart se po synchronizaci objeví v Google Home



Jak odpojit a vymazat všechna data

