

Instrukcijas

Viedā WiFi ligzda Nous A8

Jums būs nepieciešama lietotne Nous Smart Home. Skenējiet QR kodu vai lejupielādējiet to no **tiešās saites**



PIESARDZĪBAS PASĀKUMI

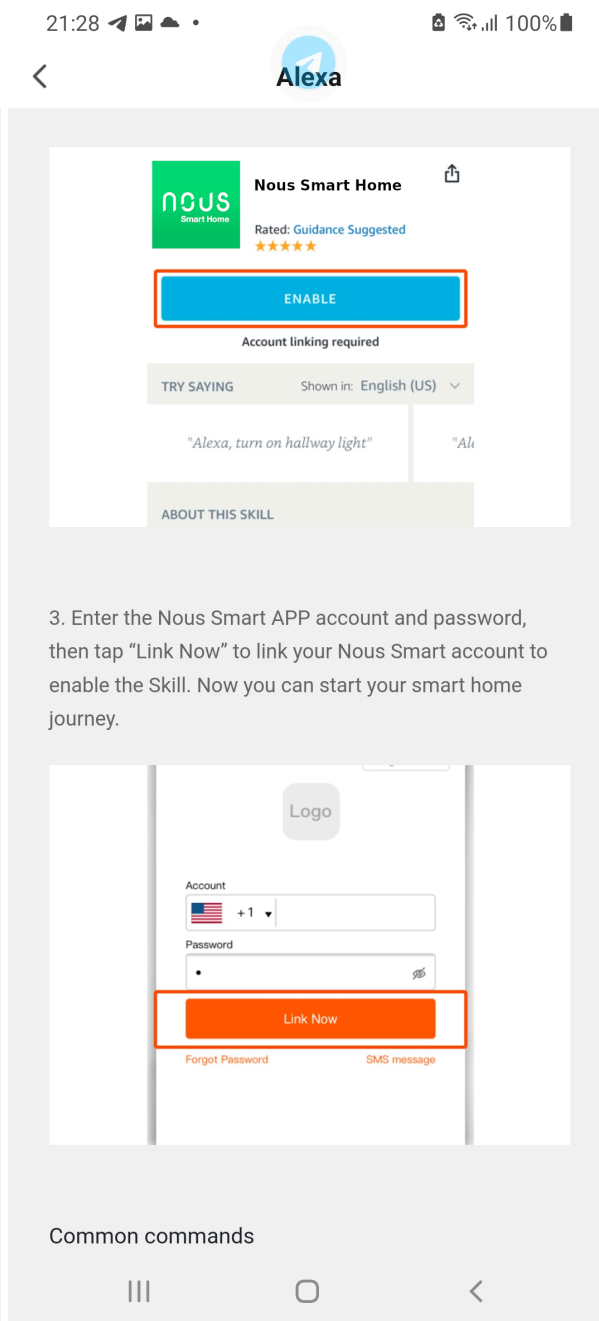
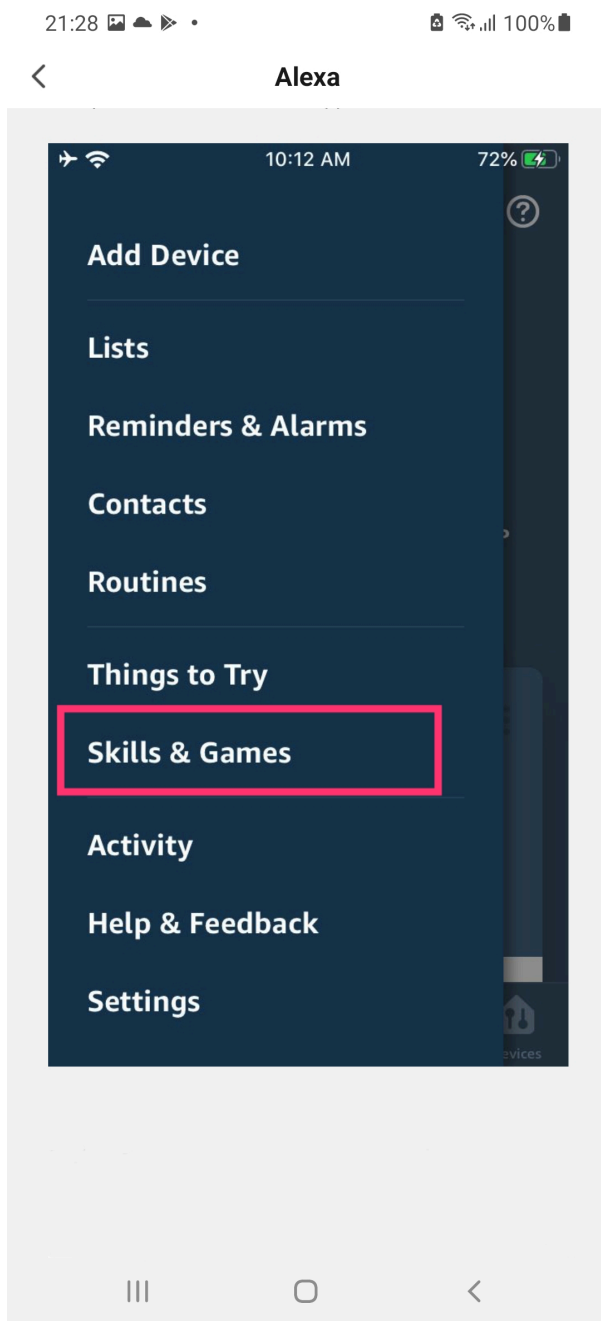
- Uzmanīgi izlasiet šo rokasgrāmatu.
- Lietojiet produktu tehniskajā datu lapā norādītajās temperatūras un mitruma robežās.
- Neuzstādiet izstrādājumu tuvu siltuma avotiem, piemēram, radiatoriem utt.
- Neļaujiet ierīcei nokrist un tikt pakļauta mehāniskai slodzei.
- Produkta tīrīšanai neizmantojiet ķīmiski aktīvus un abrazīvus mazgāšanas līdzekļus. Šim nolūkam izmantojiet mitru flaneļa drānu.
- Nepārslogojiet norādīto jaudu. Tas var izraisīt īssavienojumu un elektriskās strāvas triecienu.
- Neizjauciet izstrādājumu paši - ierīces diagnostika un remonts jāveic tikai sertificētā servisa centrā.

Kā pievienot savu ierīci lietotnei Nous Smart

1. Pievienojiet ierīci
2. Pārliecinieties, vai indikators mirgo ātri (ja nē, turiet nospiestu barošanas pogu 5 sekundes, līdz tas sāk ātri mirgot)
3. Tālrunī ieslēdziet Bluetooth un atrašanās vietu (īslaicīgi)
4. Atveriet lietotni Nous Smart
5. Nospiediet + un pievienojiet ierīci
6. Parādīsies automātiskā skenēšana un tiks ieteikts pievienot jaunu ierīci
7. Apstipriniet savienojumu un WiFi tīkla datus
8. Sāciet savienošanu pārī
9. Kad savienošana pārī ir pabeigta, varat pārdēvēt ierīci, ja vēlaties un tā ir gatava lietošanai
10. Ja automātiskā skenēšana neredz jūsu ierīci, varat to manuāli atlasīt sarakstā un pāriet uz savienojuma izveidi no 7. darbības.

Kā savienot ierīci ar Alexa

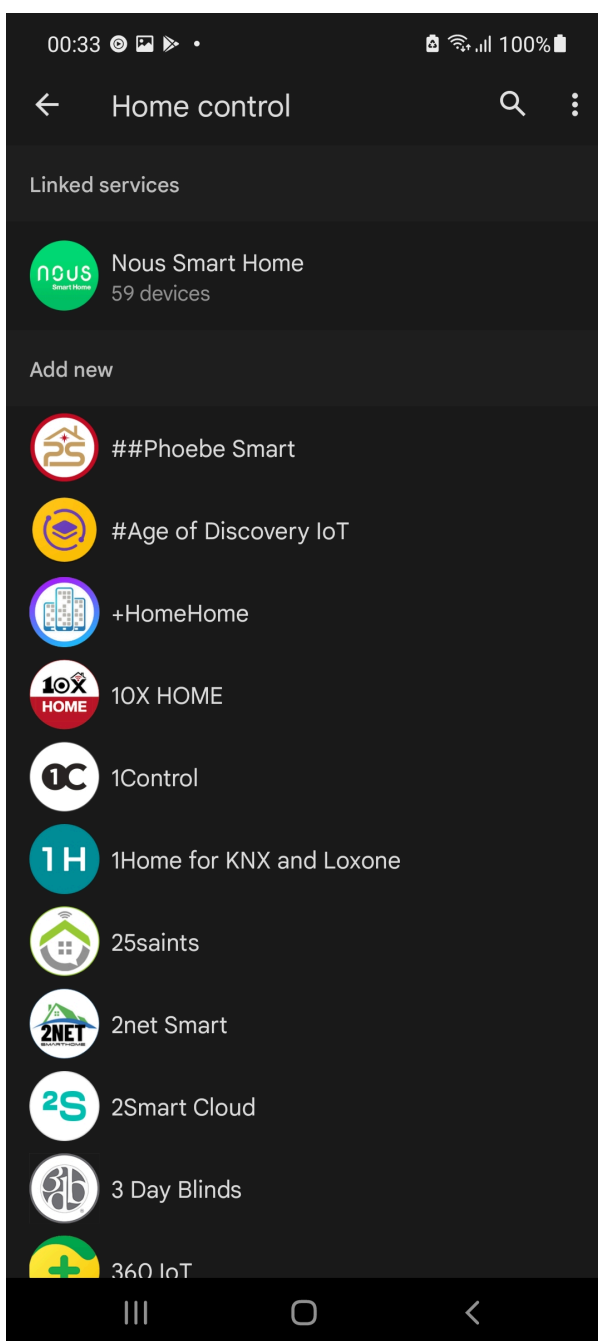
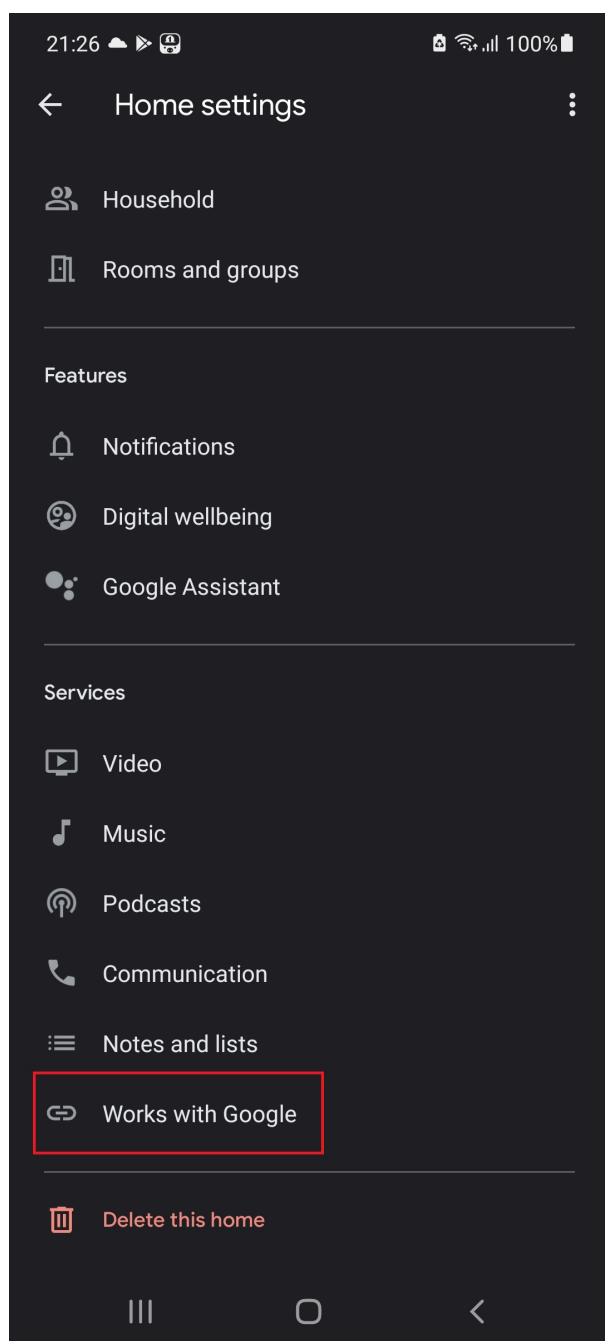
1. Viedtālrunī ir jābūt lietotnei Alexa
2. Dodieties uz iestatījumiem un nospiediet "Prasme un spēles"
3. Meklējiet prasmi Nous Smart Home
4. Iespējojiet to
5. Saistiet savu Nous kontu ar Alexa
6. Lūdziet Alexa atklāt jaunas ierīces



3. Enter the Nous Smart APP account and password, then tap "Link Now" to link your Nous Smart account to enable the Skill. Now you can start your smart home journey.

Kā savienot ierīci ar Google sāku lapu

1. Viedtālrunī ir jābūt lietotnei Google Home
2. Atveriet mājas iestatījumus un nospiediet "darbojas ar Google"
3. Meklējiet Nous Smart Home
4. Saistiet kontu ar Google sāku lapu
5. Visas ierīces no lietotnes Nous Smart pēc sinhronizācijas parādīsies pakalpojumā Google Home



Kā atvienot un notīrīt visus datus

