

Manual de instrucțiuni

Priză Smart WiFi Nous A8

Veți avea nevoie de aplicația Nous Smart Home. Scanați codul QR sau descărcați-l de pe [linkul direct](#)



PRECAUȚII

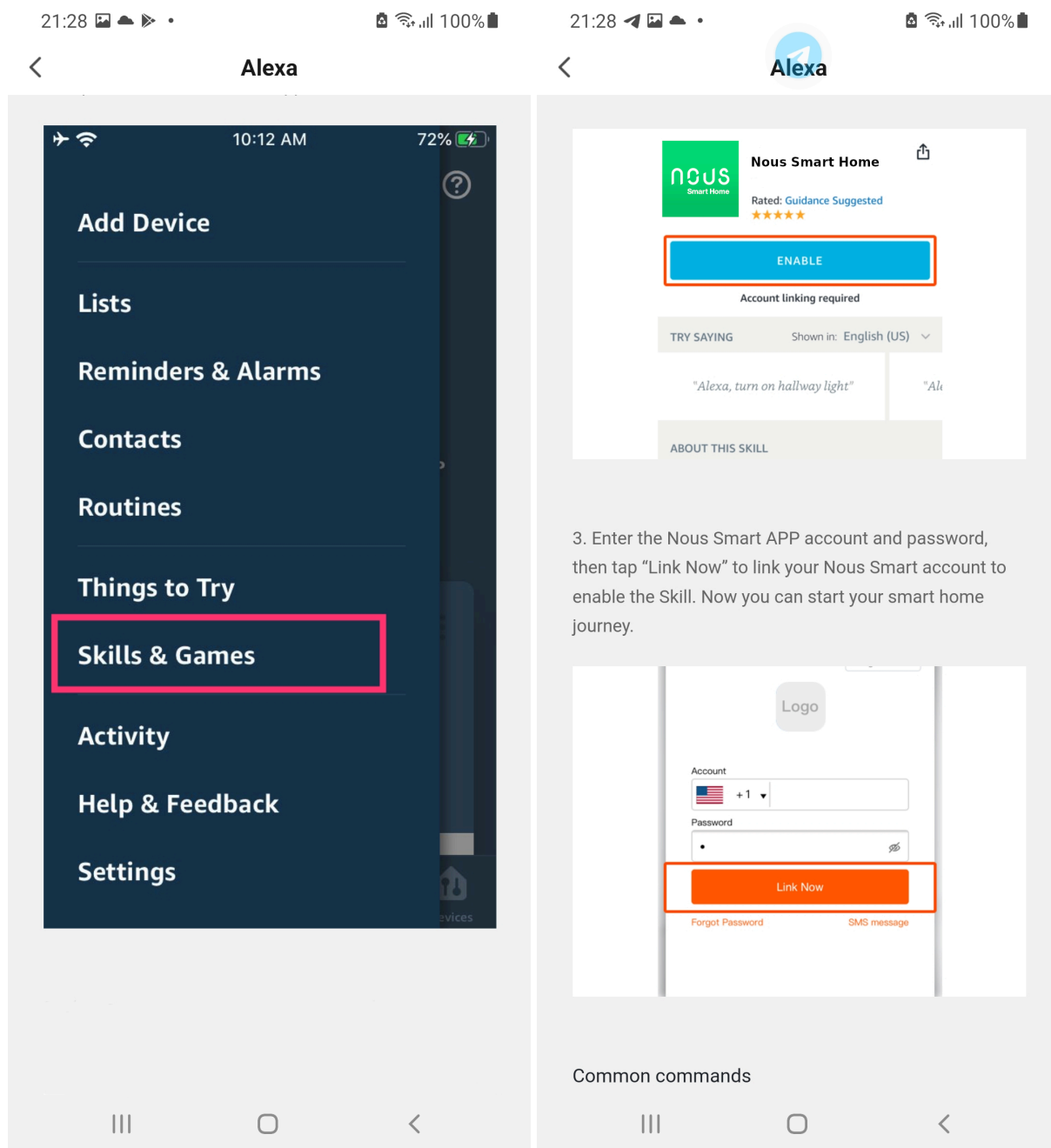
- Citiți cu atenție acest manual.
- Utilizați produsul în limitele de temperatură și umiditate specificate în fișa tehnică.
- Nu instalați produsul în apropierea surselor de căldură, cum ar fi calorifere etc.
- Nu lăsați dispozitivul să cadă și să fie supus sarcinilor mecanice.
- Nu utilizați detergenți activi chimic și abrazivi pentru curățarea produsului. Utilizați o cârpă umedă de flanel pentru aceasta.
- Nu supraîncărcați capacitatea specificată. Acest lucru poate cauza scurtcircuit și șoc electric.
- Nu dezasamblați singur produsul - diagnosticarea și repararea dispozitivului trebuie efectuate numai într-un centru de service autorizat.

Cum să adăugați dispozitivul la aplicația Nous Smart

1. Conectați dispozitivul
2. Asigurați-vă că indicatorul clipește rapid (dacă nu, țineți apăsat butonul de pornire timp de 5 secunde până când începe să clipească rapid)
3. Activați Bluetooth și Locația pe telefon (temporar)
4. Deschideți aplicația Nous Smart
5. Apăsați + și Adăugați dispozitiv
6. Autoscan va apărea și vă va sugera să adăugați un dispozitiv nou
7. Confirmați conexiunea și datele rețelei WiFi
8. Începeți împerecherea
9. După finalizarea împerecherii, puteți redenumi dispozitivul dacă doriți și este gata de utilizare
10. Dacă scanarea automată nu vede dispozitivul dvs., îl puteți alege manual din listă și puteți trece la conectare de la pasul numărul 7.

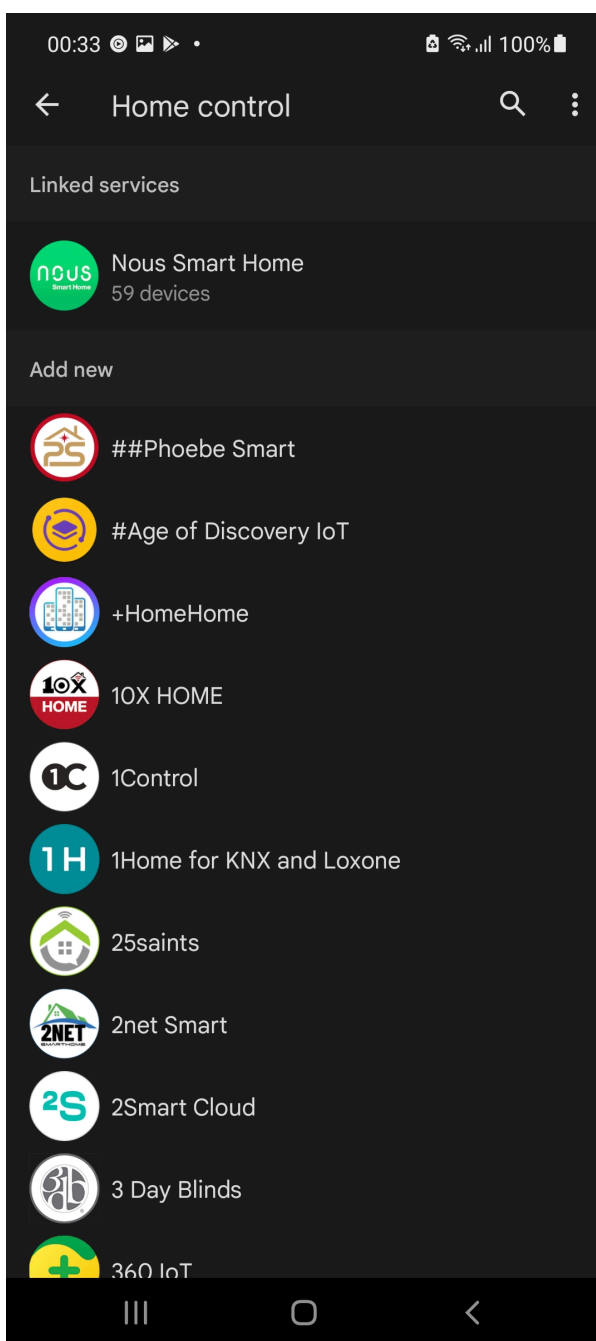
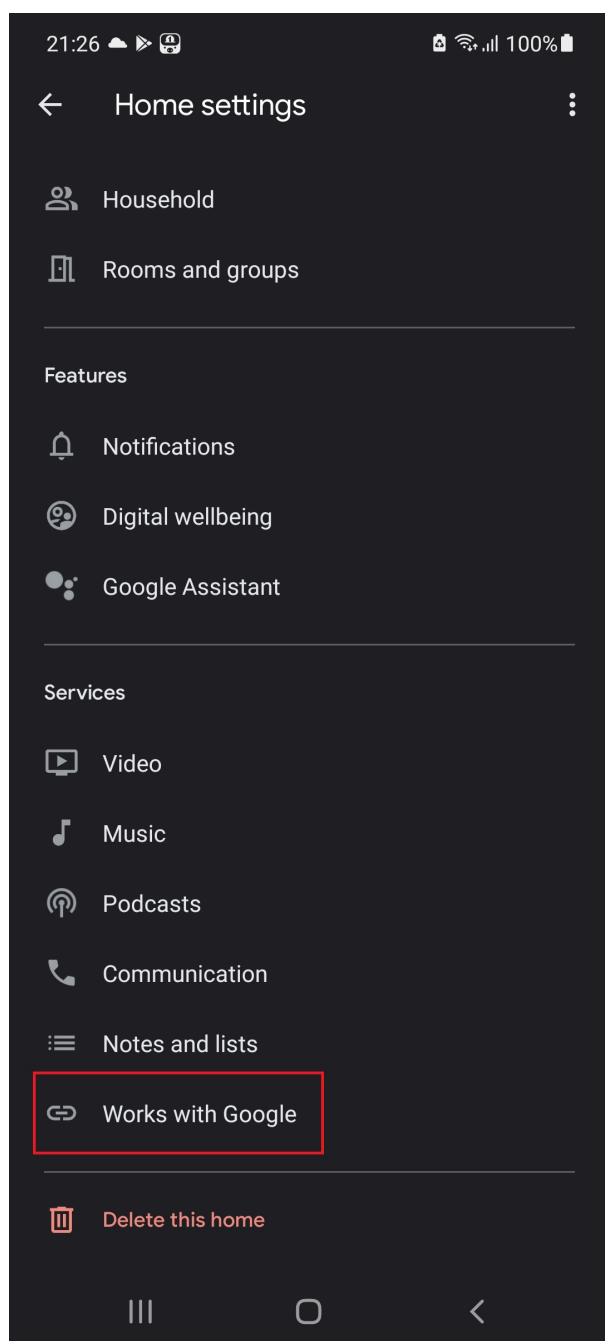
Cum să vă conectați dispozitivul la Alexa

1. Trebuie să aveți aplicația Alexa pe smartphone-ul dvs
2. Accesați setări și apăsați „Îndemânare și jocuri”
3. Căutați competența Nous Smart Home
4. Activează-l
5. Conectați-vă contul Nous cu Alexa
6. Cereți-i lui Alexa să descopere dispozitive noi



Cum să vă conectați dispozitivul la Google Home

1. Trebuie să aveți aplicația Google Home pe smartphone
2. Accesați setările de acasă și apăsați „funcționează cu Google”
3. Căutați Nous Smart Home
4. Conectați contul cu Google Home
5. Toate dispozitivele din aplicația Nous Smart vor apărea în Google Home după sincronizare



Cum să deconectați și să ștergeți toate datele

