

# Инструкция по эксплуатации

## Умная WiFi розетка Nous A8

Вам понадобится приложение Nous Smart Home. Отсканируйте QR-код или скачайте его по [прямой ссылке](#)

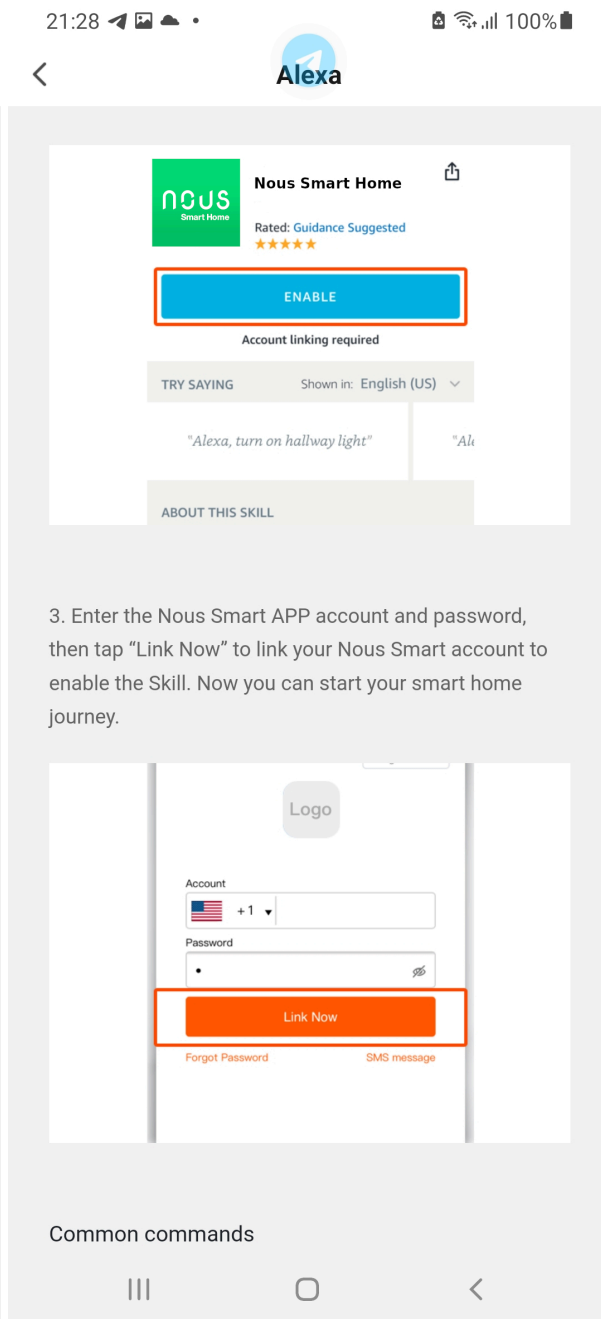
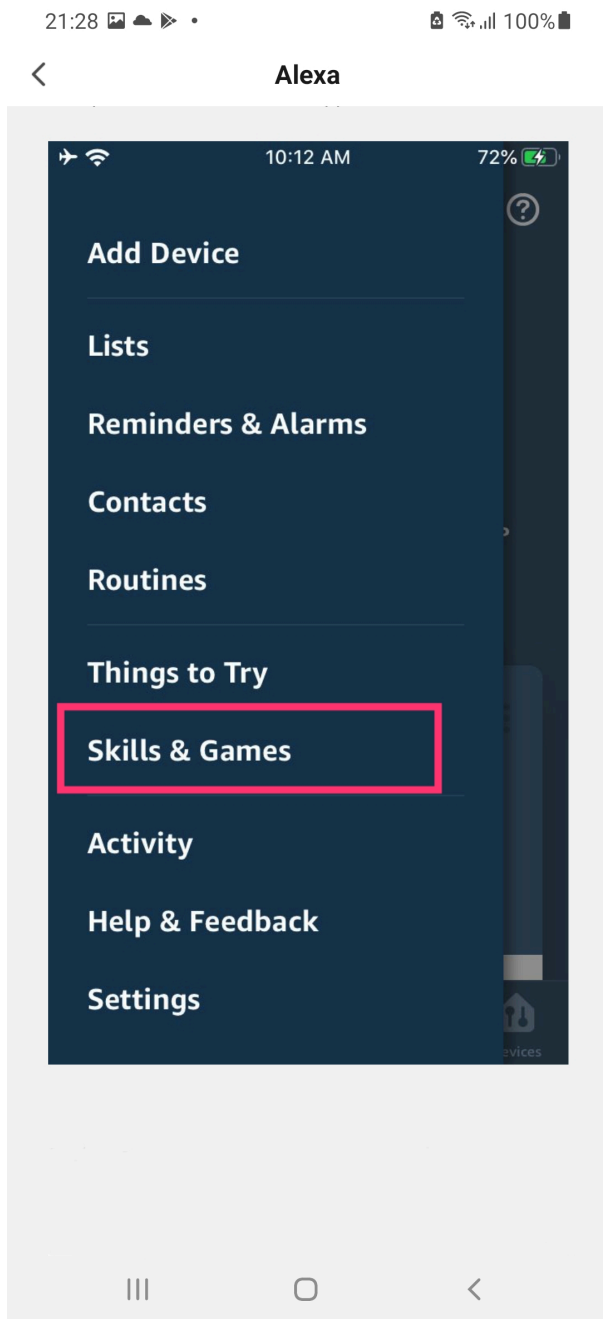


## Как добавить свое устройство в приложение Nous Smart

1. Подключите устройство
2. Убедитесь, что индикатор быстро мигает (если нет, удерживайте кнопку питания в течение 5 секунд, пока он не начнет быстро мигать)
3. Включите Bluetooth и геолокацию на телефоне (временно)
4. Откройте приложение Ноус Смарт
5. Нажмите + и добавьте устройство
6. Появится автоскан, который предложит вам добавить новое устройство.
7. Подтвердите подключение и данные вашей сети WiFi
8. Начать сопряжение
9. После завершения сопряжения вы можете переименовать свое устройство, если хотите, и оно готово к использованию.
10. Если автоскан не видит ваше устройство, вы можете выбрать его вручную из списка и перейти к подключению с шага № 7.

## Как подключить ваше устройство к Alexa

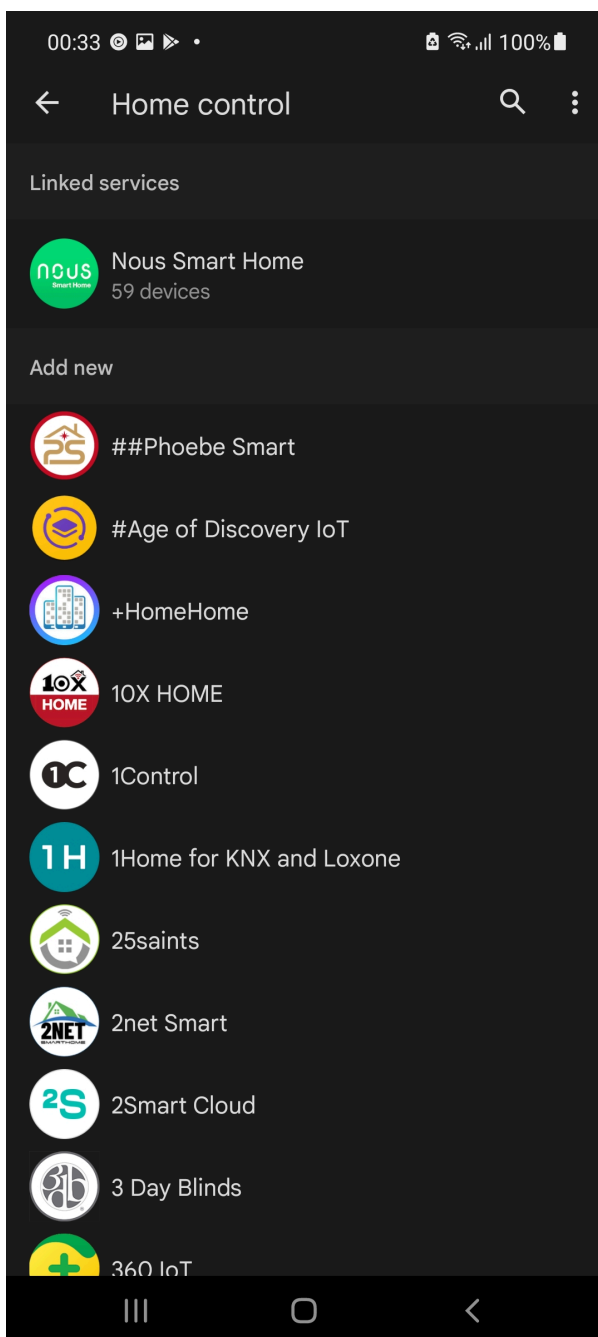
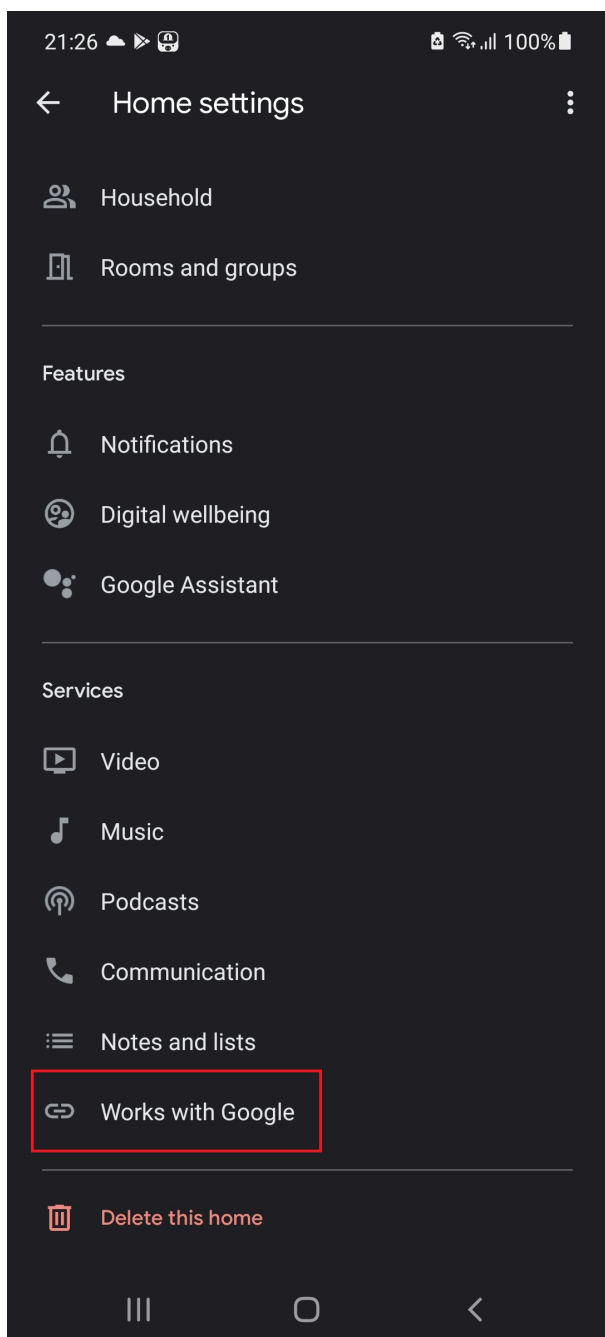
1. У вас должно быть установлено приложение Alexa на вашем смартфоне
2. Зайдите в настройки и нажмите «Навыки и игры».
3. Поиск навыка Nous Smart Home
4. Включите это
5. Свяжите свой аккаунт Nous с Alexa
6. Попросите Alexa обнаружить новые устройства



3. Enter the Nous Smart APP account and password, then tap "Link Now" to link your Nous Smart account to enable the Skill. Now you can start your smart home journey.

## Как подключить ваше устройство к Google Home

1. На вашем смартфоне должно быть установлено приложение Google Home.
2. Зайдите в домашние настройки и нажмите «работает с Google».
3. Поиск Умного дома Nous
4. Свяжите аккаунт с Google Home
5. Все устройства из приложения Nous Smart появятся в Google Home после синхронизации



## Как отключиться и стереть все данные

