

Bedienungsanleitung

Intelligente WiFi-Steckdose Nous A8

Sie benötigen die Nous Smart Home App. Scannen Sie den QR-Code oder laden Sie ihn über **den Direktlink herunter**



VORSICHTSMASSNAHMEN

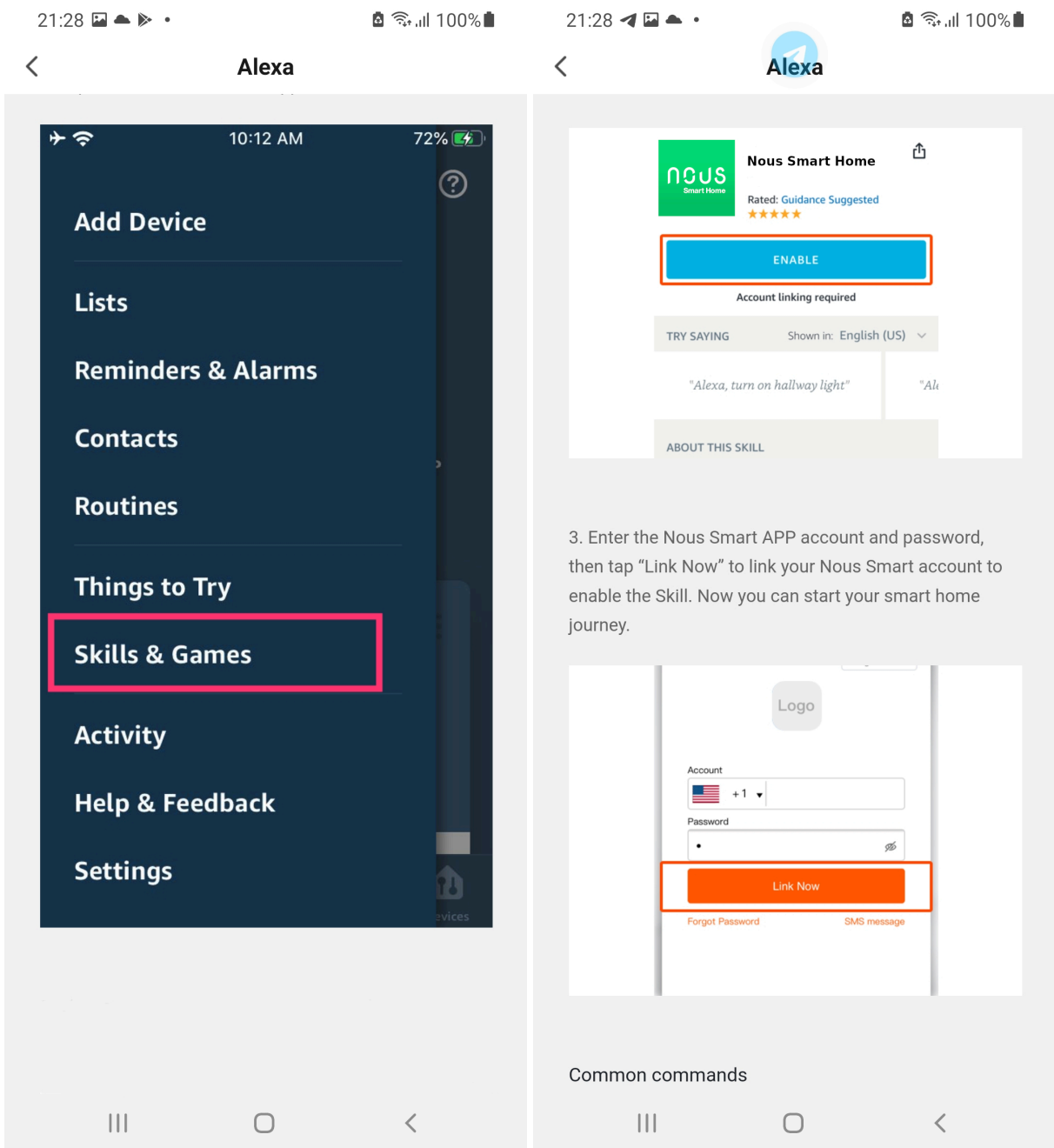
- Lesen Sie dieses Handbuch sorgfältig durch.
- Verwenden Sie das Produkt innerhalb der im technischen Datenblatt angegebenen Temperatur- und Feuchtigkeitsgrenzen.
- Installieren Sie das Produkt nicht in der Nähe von Wärmequellen wie Heizkörpern usw.
- Lassen Sie das Gerät nicht fallen und setzen Sie es keinen mechanischen Belastungen aus.
- Verwenden Sie zum Reinigen des Produkts keine chemisch aktiven und scheuernden Reinigungsmittel. Verwenden Sie hierfür ein feuchtes Flanelltuch.
- Überlasten Sie die angegebene Kapazität nicht. Dies kann zu Kurzschlüssen und Stromschlägen führen.
- Zerlegen Sie das Produkt nicht selbst - Diagnose und Reparatur des Geräts dürfen nur in einem zertifizierten Servicecenter durchgeführt werden.

So fügen Sie Ihr Gerät zur Nous Smart-App hinzu

1. Schließen Sie das Gerät an
2. Stellen Sie sicher, dass die Anzeige schnell blinkt (wenn nicht, halten Sie den Netzschalter 5 Sekunden lang gedrückt, bis sie schnell zu blinken beginnt).
3. Schalten Sie Bluetooth und Standort auf Ihrem Telefon ein (vorübergehend)
4. Öffnen Sie die Nous Smart-App
5. Drücken Sie + und Gerät hinzufügen
6. Autoscan wird angezeigt und schlägt Ihnen vor, ein neues Gerät hinzuzufügen
7. Bestätigen Sie die Verbindung und Ihre WLAN-Netzwerkdaten
8. Starten Sie die Kopplung
9. Nach Abschluss der Kopplung können Sie Ihr Gerät bei Bedarf umbenennen und es ist einsatzbereit
10. Wenn Ihr Gerät beim automatischen Scannen nicht erkannt wird, können Sie es manuell aus der Liste auswählen und ab Schritt 7 mit der Verbindung fortfahren.

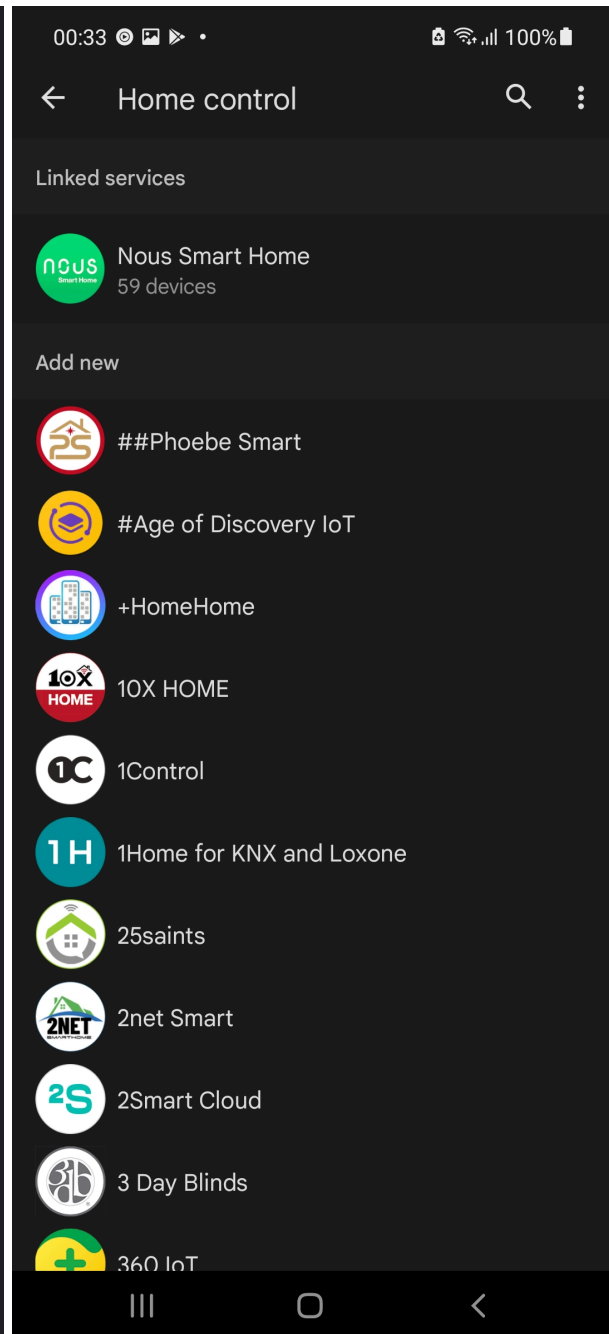
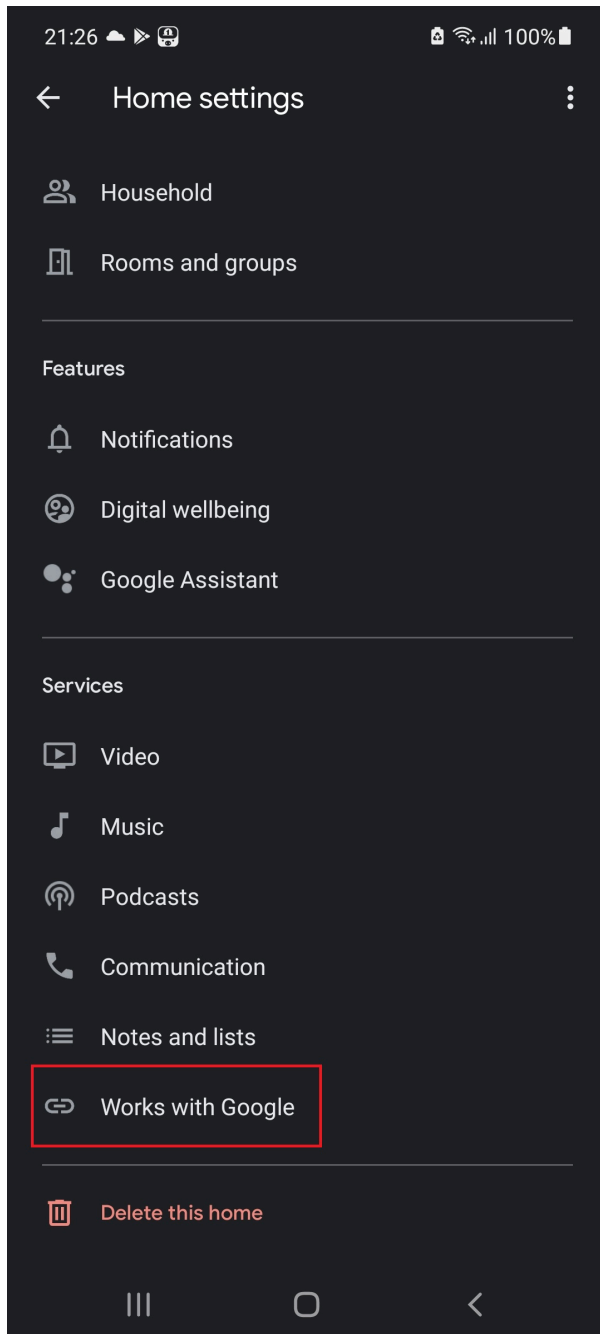
So verbinden Sie Ihr Gerät mit Alexa

1. Sie müssen die Alexa-App auf Ihrem Smartphone haben
2. Gehen Sie zu den Einstellungen und drücken Sie „Skill and Games“
3. Suchen Sie nach der Nous Smart Home-Fähigkeit
4. Aktivieren Sie es
5. Verknüpfen Sie Ihr Nous-Konto mit Alexa
6. Bitten Sie Alexa, neue Geräte zu entdecken



So verbinden Sie Ihr Gerät mit Google Home

1. Sie müssen die Google Home-App auf Ihrem Smartphone haben
2. Gehen Sie zu den Home-Einstellungen und drücken Sie „Funktioniert mit Google“.
3. Suche nach dem Nous Smart Home
4. Verknüpfen Sie das Konto mit Google Home
5. Alle Geräte aus der Nous Smart-App werden nach der Synchronisierung in Google Home angezeigt



So trennen Sie die Verbindung und löschen alle Daten

