

# Manual de instrucciones

## Enchufe WiFi Inteligente Nous A8

Necesitará la aplicación Nous Smart Home. Escanea el código QR o descárgalo desde [enlace directo](#)



### PRECAUCIONES

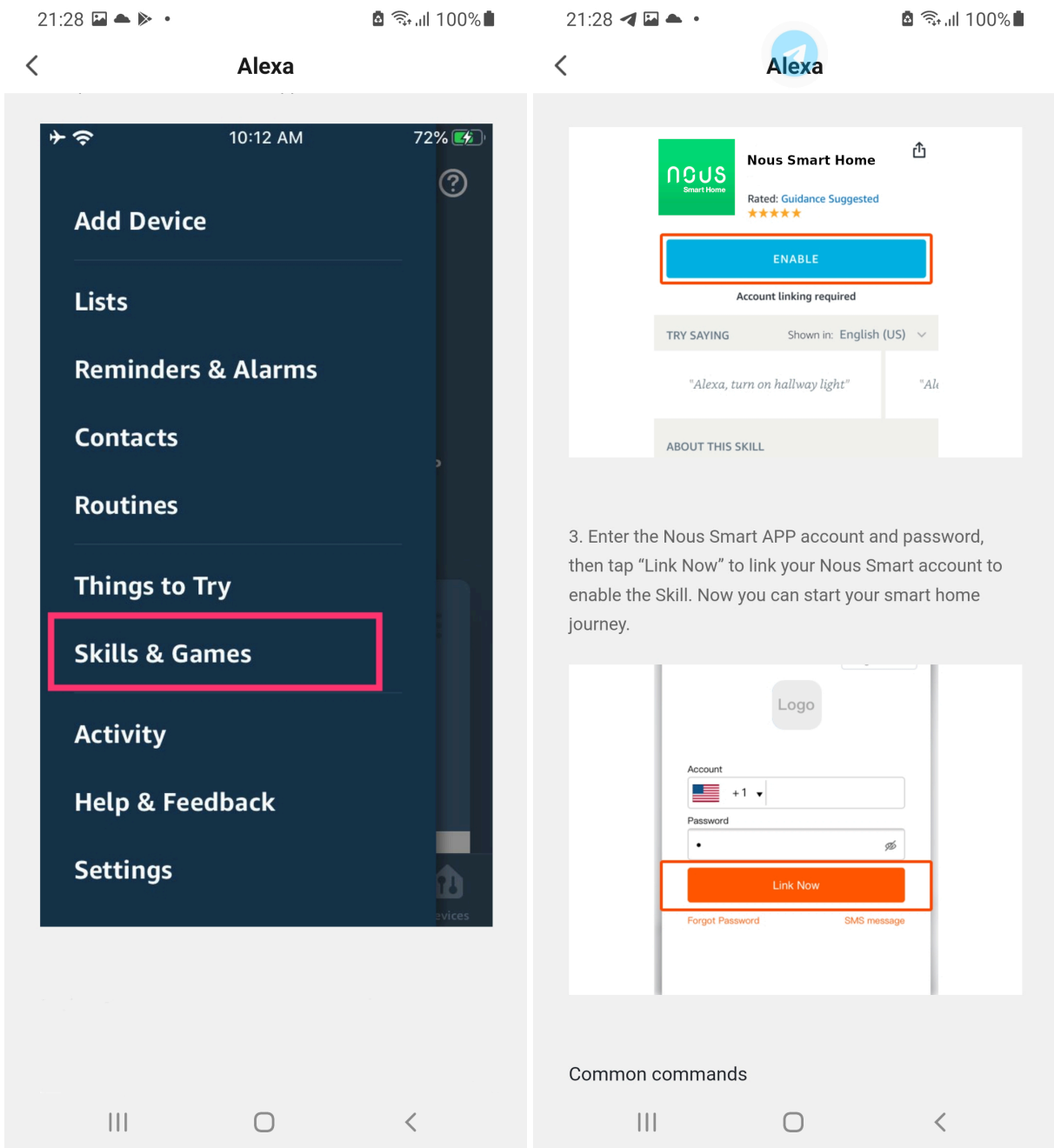
- Lea atentamente este manual.
- Utilice el producto dentro de los límites de temperatura y humedad especificados en la ficha técnica.
- No instale el producto cerca de fuentes de calor como radiadores, etc.
- No permita que el dispositivo se caiga y esté sujeto a cargas mecánicas.
- No utilice detergentes químicamente activos y abrasivos para limpiar el producto. Utilice para ello un paño de franela húmedo.
- No sobrecargue la capacidad especificada. Esto podría provocar un cortocircuito y una descarga eléctrica.
- No desmonte el producto usted mismo: el diagnóstico y la reparación del dispositivo deben realizarse únicamente en un centro de servicio certificado.

## Cómo añadir tu dispositivo a la aplicación Nous Smart

1. Conecte el dispositivo
2. Asegúrese de que el indicador parpadee rápidamente (si no, mantenga presionado el botón de encendido durante 5 segundos hasta que comience a parpadear rápidamente)
3. Active Bluetooth y ubicación en su teléfono (temporalmente)
4. Abra la aplicación Nous Smart
5. Presione + y agregue dispositivo
6. Aparecerá Autoscan y le sugerirá que agregue un nuevo dispositivo
7. Confirma la conexión y los datos de tu red WiFi
8. Empezar a emparejar
9. Una vez finalizado el emparejamiento, puede cambiar el nombre de su dispositivo si lo desea y estará listo para usarse.
10. Si el escaneo automático no ve su dispositivo, puede seleccionarlo manualmente de la lista y continuar con la conexión desde el paso número 7.

# Cómo conectar tu dispositivo con Alexa

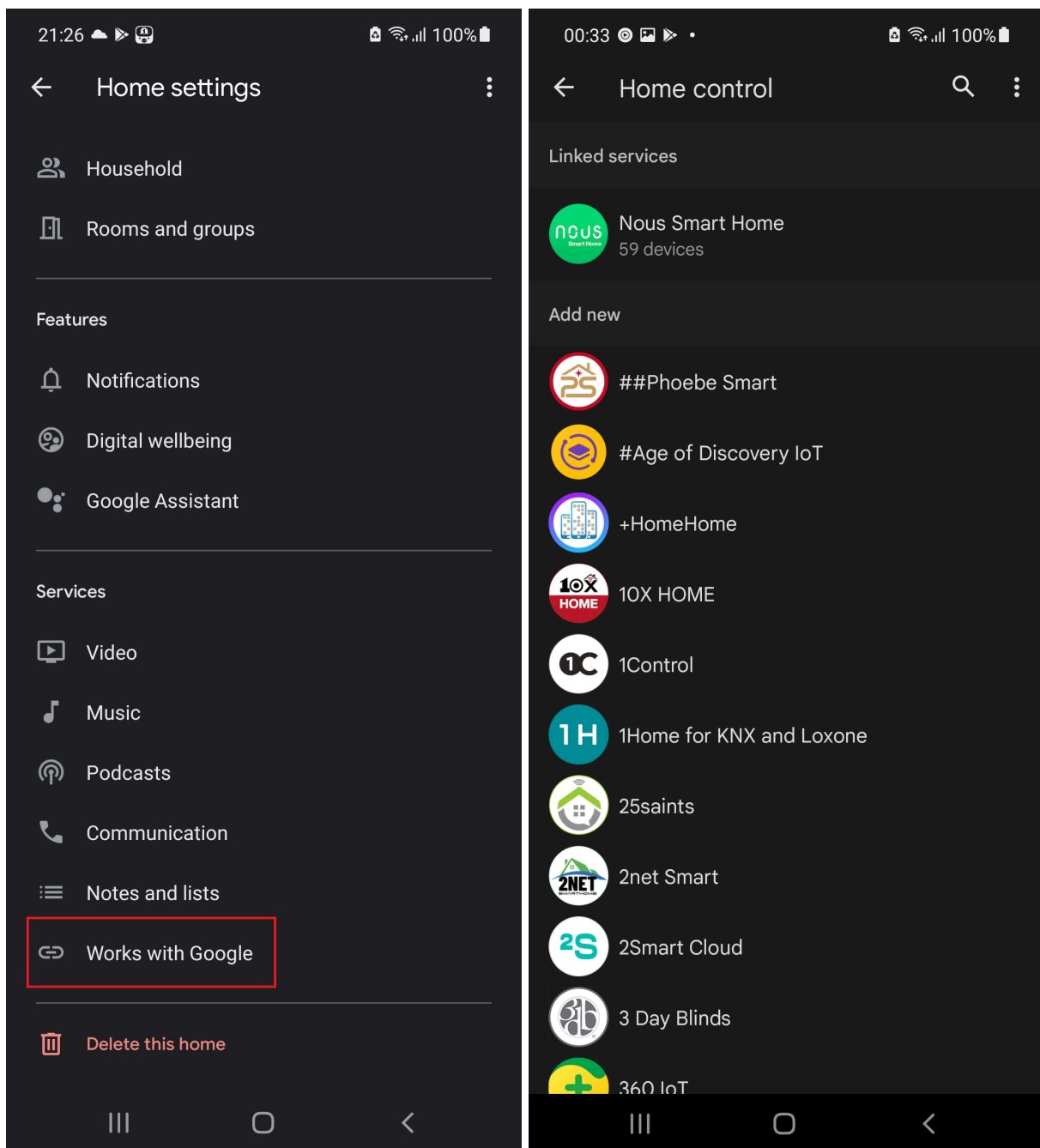
1. Tienes que tener la aplicación Alexa en tu teléfono inteligente.
2. Ve a configuración y presiona "Habilidades y Juegos"
3. Busca la habilidad Nous Smart Home
4. Permitirle
5. Vincula tu cuenta Nous con Alexa
6. Pídele a Alexa que descubra nuevos dispositivos



3. Enter the Nous Smart APP account and password, then tap "Link Now" to link your Nous Smart account to enable the Skill. Now you can start your smart home journey.

# Cómo conectar tu dispositivo con Google Home

1. Tienes que tener la aplicación Google Home en tu smartphone
2. Vaya a la configuración de inicio y presione "funciona con google"
3. Busca el Nous Smart Home
4. Vincular la cuenta con Google Home
5. Todos los dispositivos de la aplicación Nous Smart aparecerán en Google Home después de la sincronización



# Cómo desconectar y borrar todos los datos

