

Посібник з експлуатації

Розумна WiFi розетка Nous A8

Вам знадобиться додаток Nous Smart Home. Відскануйте QR-код або завантажте його за **прямим посиланням**



ЗАПОБІЖНІ ЗАХОДИ

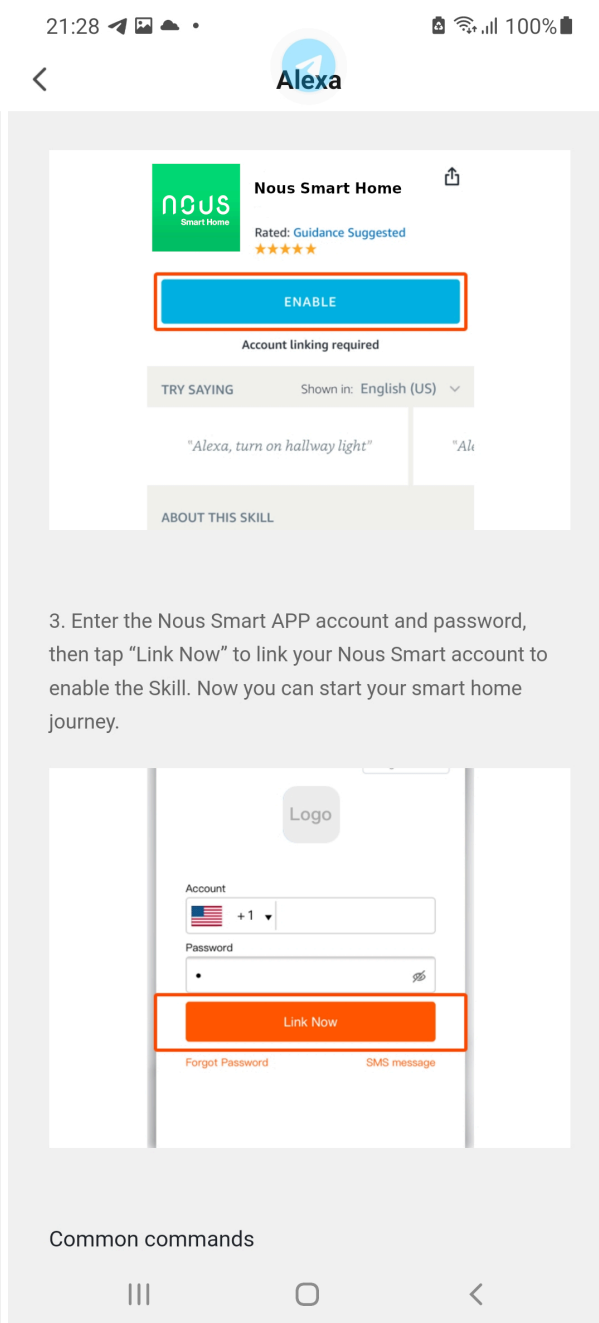
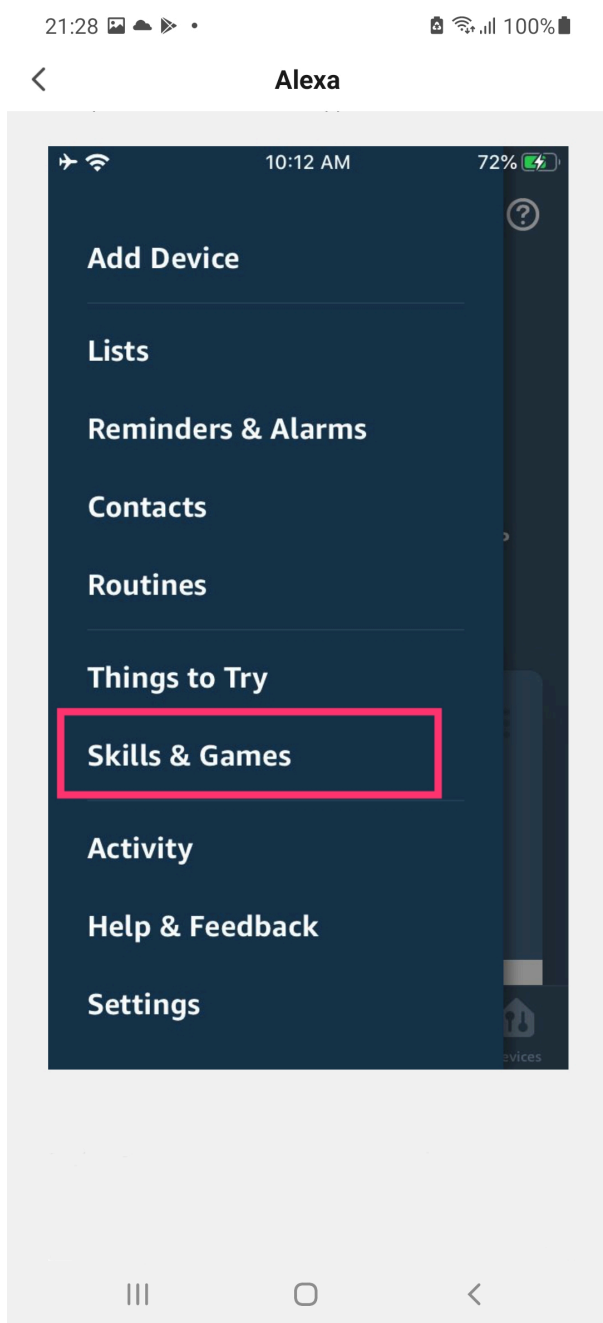
- Уважно прочитайте цей посібник.
- Використовуйте продукт у межах температури та вологості, зазначених у технічному паспорті.
- Не встановлюйте виріб поблизу джерел тепла, таких як радіатори тощо.
- Не допускайте падіння пристрою та механічних навантажень.
- Не використовуйте для чищення виробу хімічно активні та абразивні миючі засоби. Використовуйте для цього вологу фланелеву серветку.
- Не перевантажуйте вказану ємність. Це може спричинити коротке замикання та ураження електричним струмом.
- Не розбирайте виріб самостійно - діагностику і ремонт пристрою необхідно проводити тільки в сертифікованому сервісному центрі.

Як додати свій пристрій до програми Nous Smart

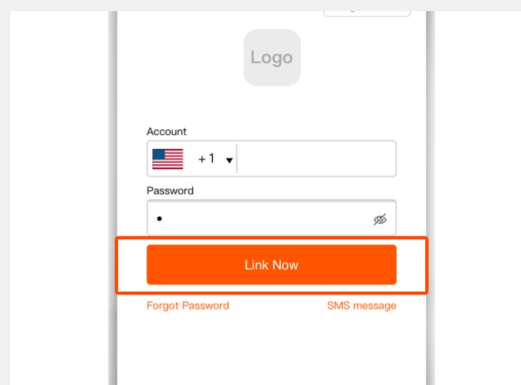
1. Підключіть пристрій до мережі
2. Переконайтеся, що індикатор швидко блимає (якщо ні, утримуйте кнопку живлення протягом 5 секунд, поки він не почне швидко блимати)
3. Увімкніть Bluetooth і геодані на телефоні (тимчасово)
4. Відкрийте програму Nous Smart
5. Натисніть + і Додати пристрій
6. З'явиться функція автосканування, яка запропонує вам додати новий пристрій
7. Підтвердьте підключення та дані мережі WiFi
8. Почати створення пари
9. Після створення пари ви можете перейменувати свій пристрій, якщо хочете, і він готовий до використання
10. Якщо автосканування не бачить ваш пристрій, ви можете вибрати його вручну зі списку та перейти до підключення з кроку номер 7.

Як підключити свій пристрій до Alexa

1. Ви повинні мати додаток Alexa на своєму смартфоні
2. Зайдіть в налаштування і натисніть «Навички та ігри»
3. Знайдіть навичку Nous Smart Home
4. Увімкніть це
5. Пов'яжіть свій обліковий запис Nous із Alexa
6. Попросіть Alexa відкрити нові пристрої



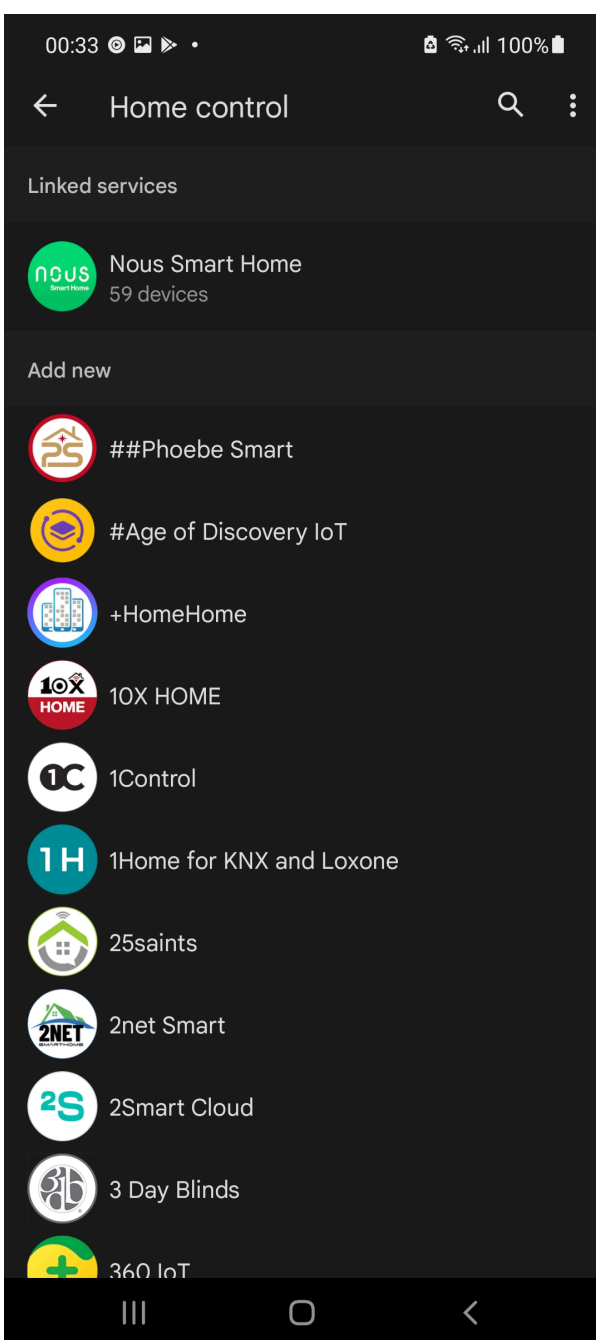
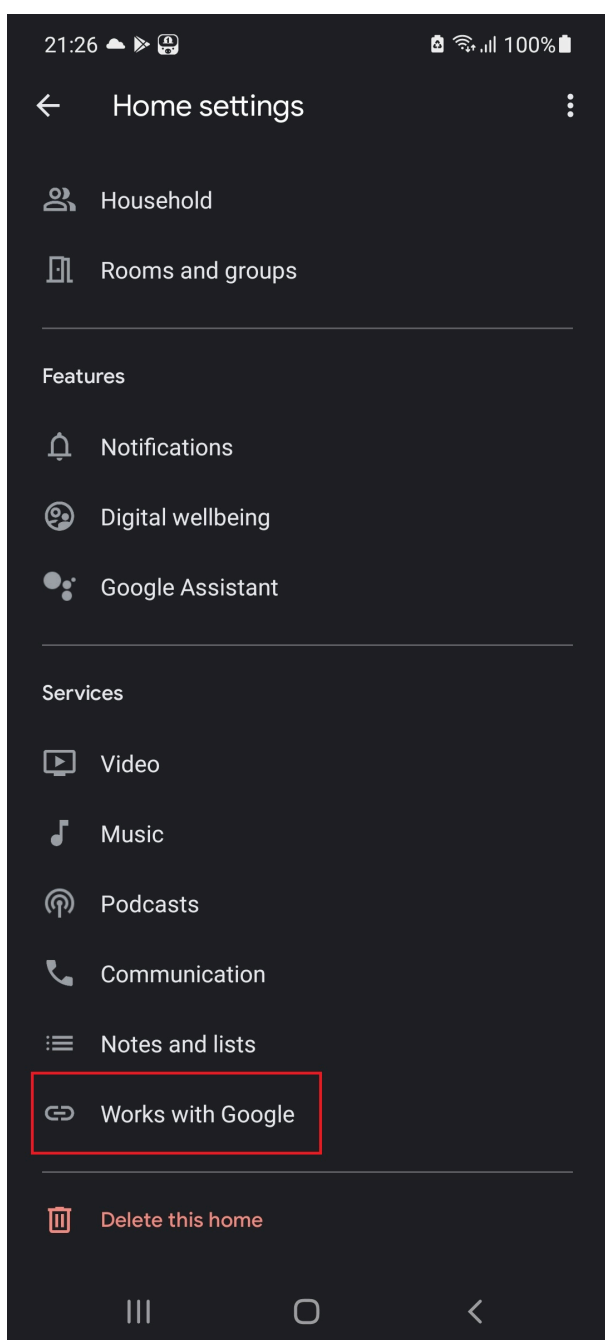
3. Enter the Nous Smart APP account and password, then tap "Link Now" to link your Nous Smart account to enable the Skill. Now you can start your smart home journey.



Common commands

Як підключити свій пристрій до Google Home

1. Ви повинні мати додаток Google Home на своєму смартфоні
2. Перейдіть у домашні налаштування та натисніть "працює з Google"
3. Знайдіть Nous Smart Home
4. Зв'яжіть обліковий запис із Google Home
5. Усі пристрої з програми Nous Smart після синхронізації з'являться в Google Home



Як відключити та стерти всі дані

