

BEDIENUNGSANLEITUNG

PIR Bewegungsmelder E2

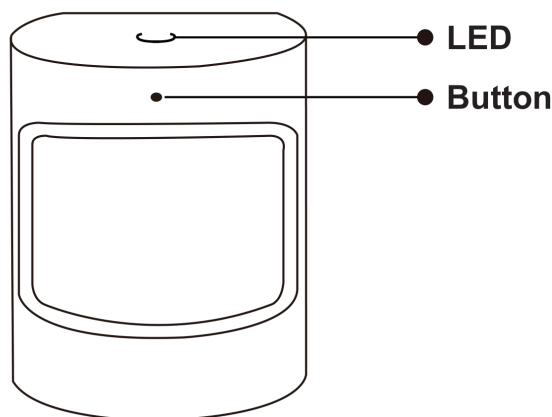
Sie benötigen die Nous Smart Home App. Scannen Sie den QR-Code oder laden Sie ihn über **den Direktlink herunter**



VORSICHTSMASSNAHMEN

- Lesen Sie dieses Handbuch sorgfältig durch.
- Verwenden Sie das Produkt innerhalb der im technischen Datenblatt angegebenen Temperatur- und Feuchtigkeitsgrenzen.
- Installieren Sie das Produkt nicht in der Nähe von Wärmequellen wie Heizkörpern usw.
- Lassen Sie das Gerät nicht fallen und setzen Sie es keinen mechanischen Belastungen aus.
- Verwenden Sie zum Reinigen des Produkts keine chemisch aktiven und scheuernden Reinigungsmittel. Verwenden Sie hierfür ein feuchtes Flanelltuch.
- Zerlegen Sie das Produkt nicht selbst - Diagnose und Reparatur des Geräts dürfen nur in einem zertifizierten Servicecenter durchgeführt werden.

Erfahren Sie mehr über den Bewegungssensor



Taste

Reset oder Konfigurationsmodus aktivieren: Halten Sie die Taste 5 Sekunden lang gedrückt, bis die blaue LED blinkt. Das Gerät wechselt dann in den Konfigurationsmodus.

LED

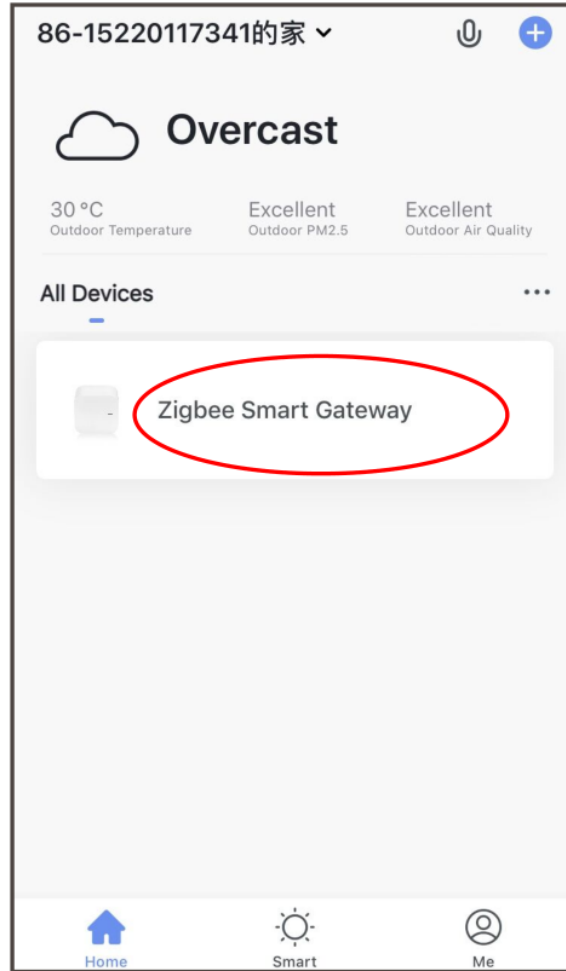
blinkt: Das Gerät wechselt in den Zigbee-Netzwerkkonfigurationsmodus (bereitet die Verbindung zum Gateway vor). AUS: Das Gerät befindet sich im Standby-Status.

Schnellinstallationsanleitung

Hinweis: Bitte stellen Sie sicher, dass das Gateway hinzugefügt und online ist, bevor Sie den nächsten Schritt durchführen

- (Wenn Sie NOUS Smart Home auf Ihrem Mobiltelefon installiert haben, gehen Sie bitte zu Schritt 2) Scannen Sie den QR-Code oder suchen Sie im APP Store oder bei Google Play nach NOUS Smart Home, um die APP zu installieren (neue Benutzer müssen zuerst ein Konto registrieren).
- Öffnen Sie die NOUS Smart Home-App auf der Smart Gateway-Homepage und klicken Sie auf: Zigbee Smart Gateway

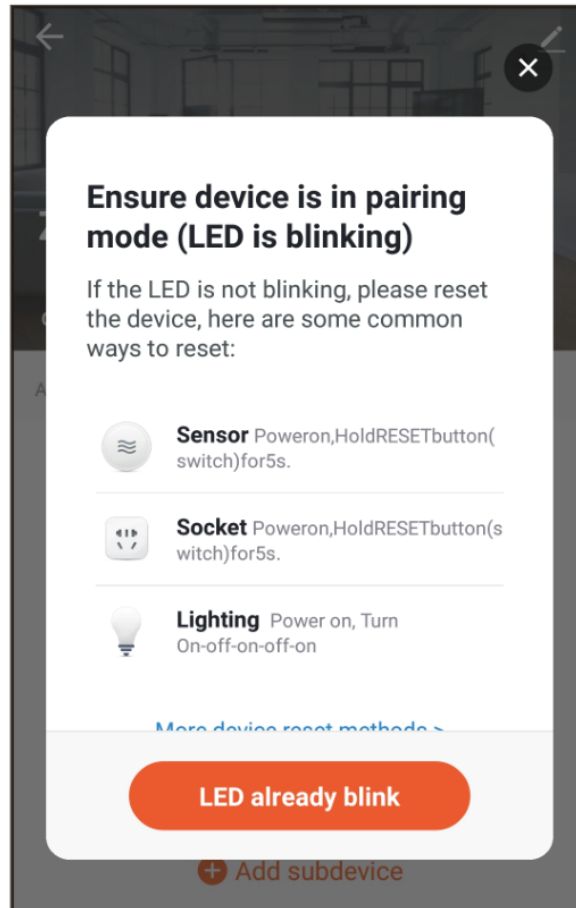
1



2 Click "+Add subdevice"

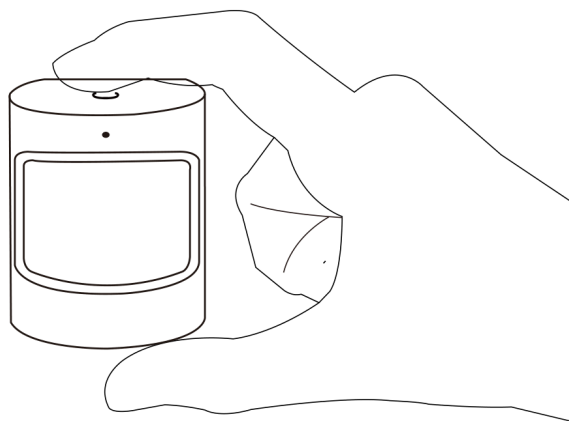


3



- Entfernen Sie die Isolierfolie und drücken Sie die Reset-Taste 5 Sekunden lang, bis die blaue LED blinkt. Klicken Sie dann in der App auf „LED blinkt bereits“.

4

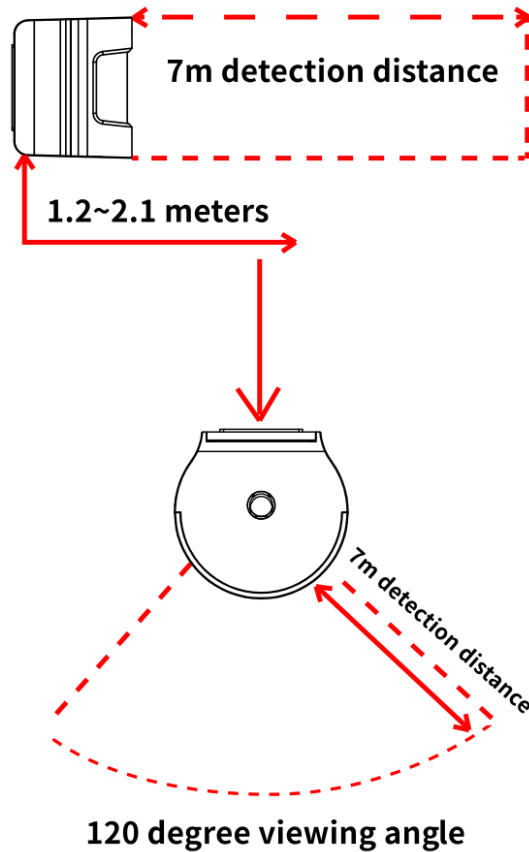


- Nach einigen Sekunden wird dieses Gerät angezeigt und Sie können es umbenennen.

5

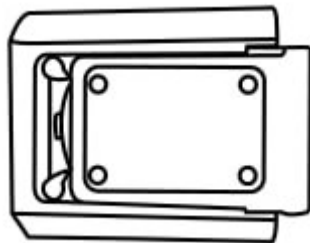


- Installieren Sie den Sensor an der gewünschten Stelle. Die Installationshöhe sollte 1,2-2,1 Meter betragen. Der Erfassungsbereich beträgt 120 Grad.



Ersetzen Sie die Batterie

- Öffnen Sie die hintere Abdeckung des Geräts



- Legen Sie die neue Batterie in das Batteriefach ein (bitte beachten Sie den Plus- und Minuspunkt der Batterie).

