

# BEDIENUNGSANLEITUNG

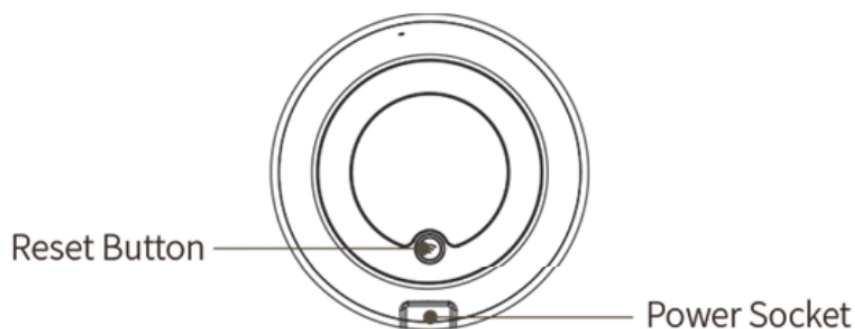
## WiFi Smart Remote IR Controller L5

Sie benötigen die Nougat Smart Home App. Scannen Sie den QR-Code oder laden Sie ihn über einen direkten [Link herunter](#)



### Produkteinführung

Benutzer können die Smart-Application-Szene gewöhnlicher Appliances zu Hause erstellen, indem sie eine Smart-Fernbedienung hinzufügen.



### Gerät verwenden

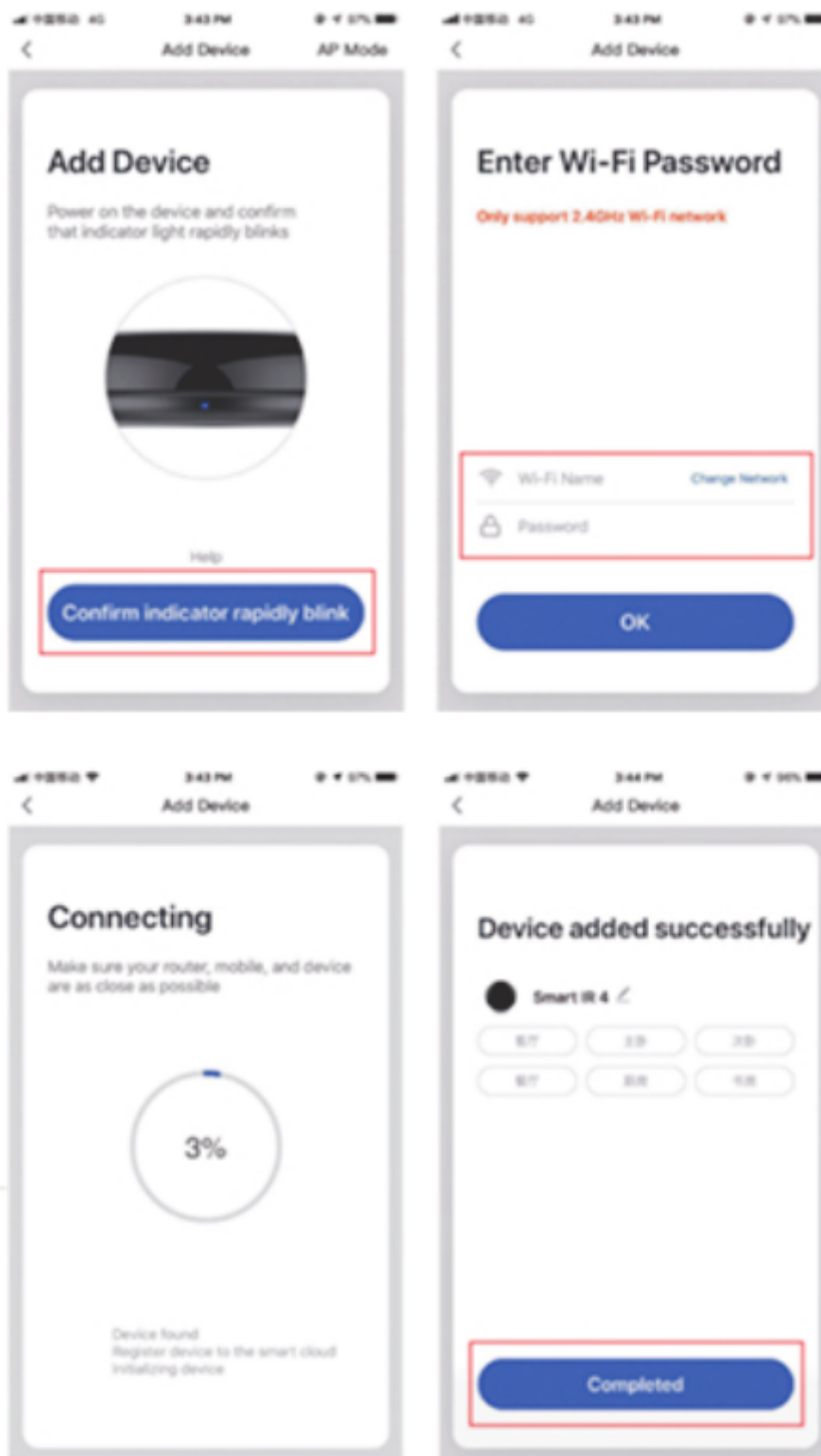
Schließen Sie das Gerät an die Stromquelle an und stellen Sie sicher, dass das Telefon mit dem 2,4-GHz-Band-WLAN verbunden ist.

### Fügen Sie das Gerät hinzu

- Öffnen Sie die App "Nougat Smart Home" und klicken Sie auf "Gerät hinzufügen" oder "+".
- Wählen Sie "Fernbedienung" in der "Geräteliste" und fügen Sie das Gerät hinzu

### Netzwerk zurücksetzen (Standardmodus)

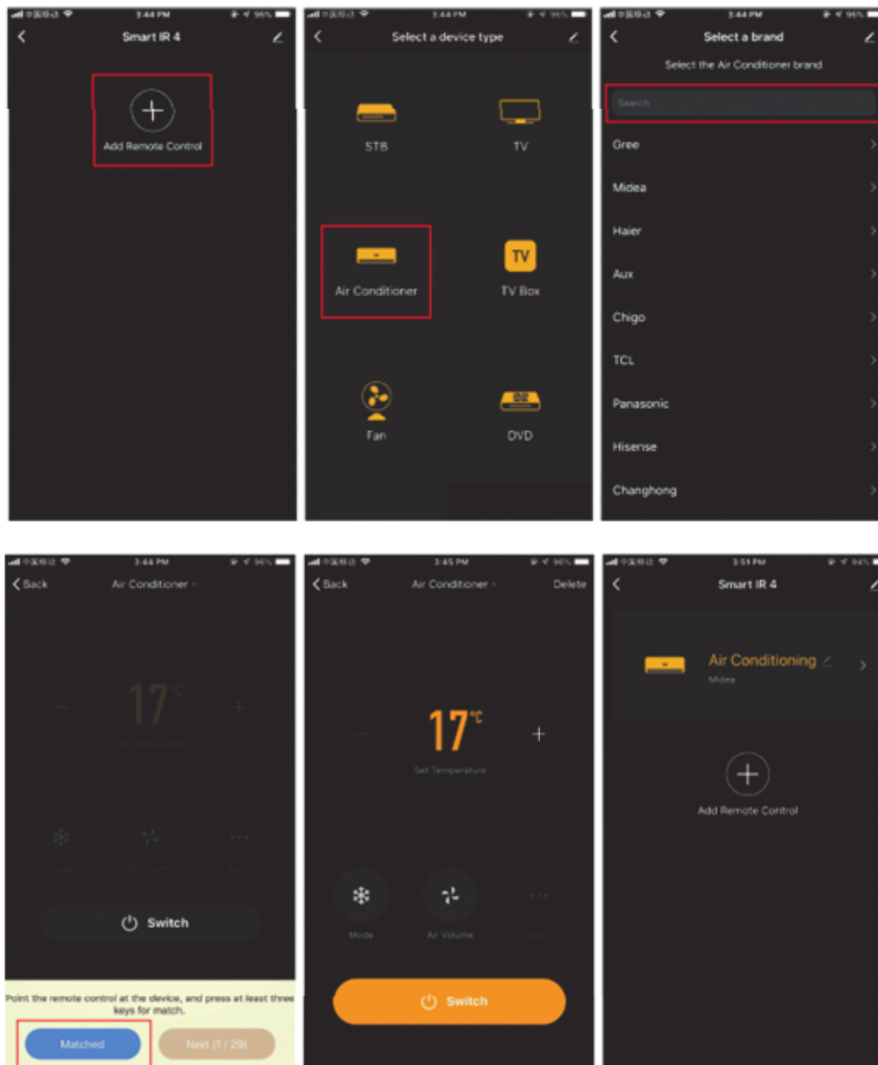
- Halten Sie die Reset-Taste länger als 5 Sekunden gedrückt, bis die Netzwerkanzeige blinkt. Befolgen Sie die APP-Anweisungen, um das Gerät hinzuzufügen.
- Gehen Sie zur Seite "Gerät hinzufügen" und klicken Sie auf die Schaltfläche "Bestätigen, dass die Anzeige blinkt". Geben Sie das WI-FI-Passwort ein.
- Schließen Sie das Gerät an (das Gerät kann beim Anschließen nicht unterbrochen werden). Klicken Sie auf die Schaltfläche "Beenden", nachdem das Gerät erfolgreich hinzugefügt wurde.
- Das Gerät befindet sich in der Liste Mein Zuhause, sobald das Gerät erfolgreich hinzugefügt wurde.



## Fügen Sie eine feste Fernbedienung hinzu

Diese Methode zum Hinzufügen einer Fernbedienung ist einfach und schnell, jedoch durch die Codedatenbankdaten begrenzt, da sie eine elektrische Fernbedienung der festen Klasse wie Klimaanlagefernbedienung, TV-Fernbedienung, Set-Top-Box-Fernbedienung usw. hinzufügt. Es kann nicht garantiert werden, dass das Elektrogerät zu 100% von der Infrarot-Fernbedienung gesteuert werden kann.

Die Appliance kann die Steuerung möglicherweise nicht unterstützen.



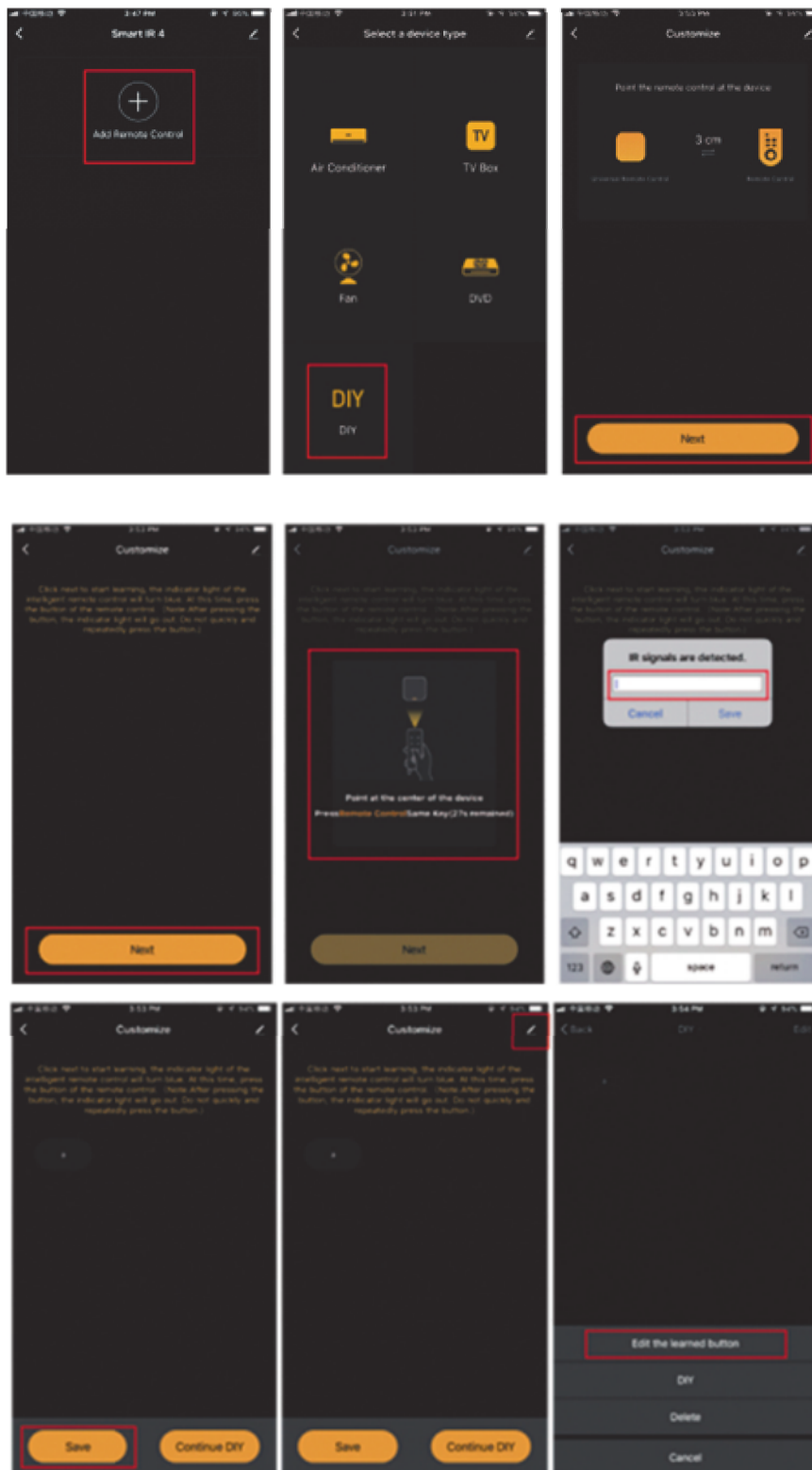
## Netzwerk-Reset (Kompatibilitätsmodus)

- Halten Sie die Reset-Taste länger als 5 Sekunden gedrückt. Die Anzeigelampe blinkt blau und wechselt in den Blinkzustand.
- Halten Sie die Reset-Taste länger als 5 Sekunden gedrückt, um in den Slow Flash-Modus zu wechseln, und befolgen Sie die APP-Anweisungen, um Geräte hinzuzufügen.
- Gehen Sie zur Seite "Gerät hinzufügen" und klicken Sie auf die Schaltfläche "Bestätigen, dass die Anzeige blinkt". Geben Sie das WI-FI-Passwort ein.
- Schließen Sie das Gerät an (das Gerät kann beim Anschließen nicht unterbrochen werden). Klicken Sie auf die Schaltfläche "Beenden", nachdem das Gerät erfolgreich hinzugefügt wurde.
- Das Gerät befindet sich in der Liste Mein Zuhause, sobald das Gerät erfolgreich hinzugefügt wurde.

## DIY-Funktion

Wenn Sie die Fernbedienung zur Steuerung des Geräts mit den beiden oben genannten Methoden nicht finden können, können Sie mithilfe der Lernfunktion (DIY) die intelligente Fernbedienung zur Steuerung des Geräts verwenden.

- Wenn das Infrarot ausgestrahlt wird, blinkt die Anzeigelampe, um den normalen Betrieb anzuzeigen.
- Die Infrarot-Startröhre befindet sich im Bereich über der Anzeigelampe. Bitte richten Sie die 3 cm entfernte Gerätefernbedienung beim Lernen (DIY) auf den Anzeigebereich.



\* Diese Übersetzung ist möglicherweise ungenau, da sie mit dem Google Übersetzungsdienst erstellt wurde