

# KASUTUSJUHEND

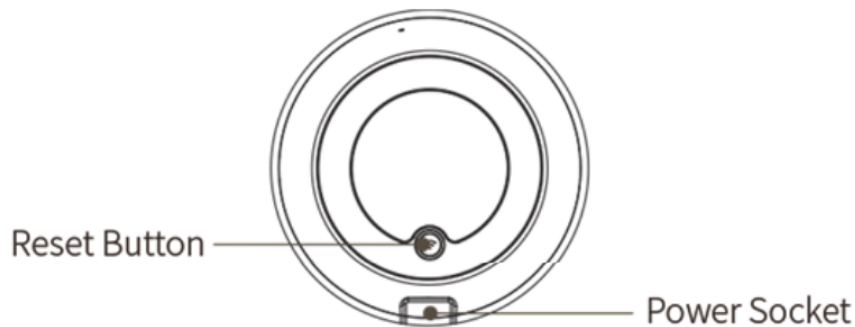
## WiFi nutikas kaugjuhtimispult L5

Te vajate nutikat kodu rakendust Nous. Skannige QR-kood või laadige see alla [otselingilt](#)



### Toote tutvustus

Kasutajad saavad kodus nutiseadmete nutika rakenduse stseeni luua, lisades nutika kaugjuhtimispuldi.



### Seadme kasutamine

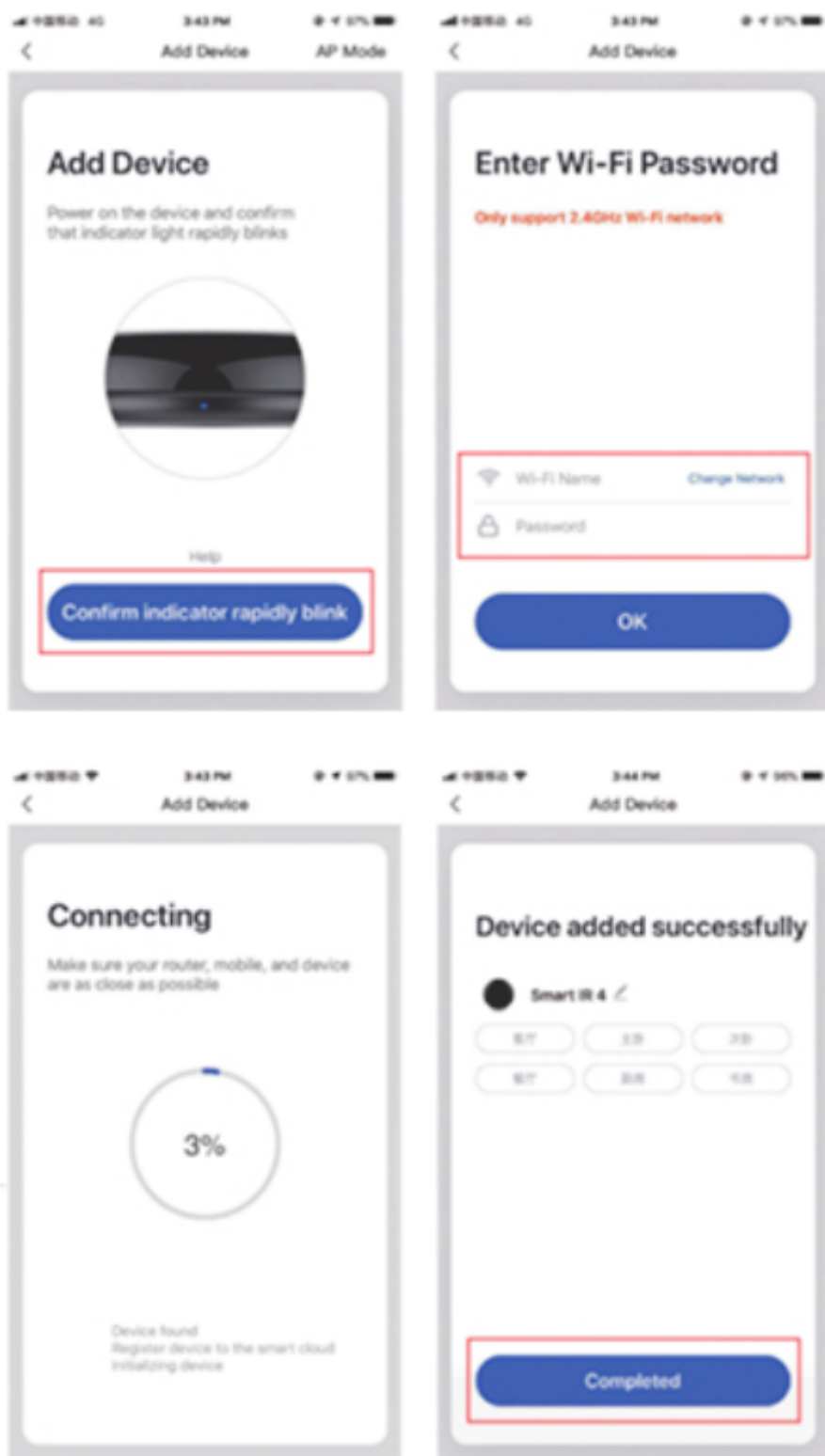
Ühendage seade toiteallikaga, tagades samal ajal, et telefon oleks ühendatud 2,4 GHz sagedusribaga WiFi-ga.

### Lisage seade

- Avage rakendus "Nous Smart Home" ja klõpsake nuppu "Lisa seade" või "+";
- Valige "Seadmete loendist" "kaugjuhtimispult" ja lisage seade

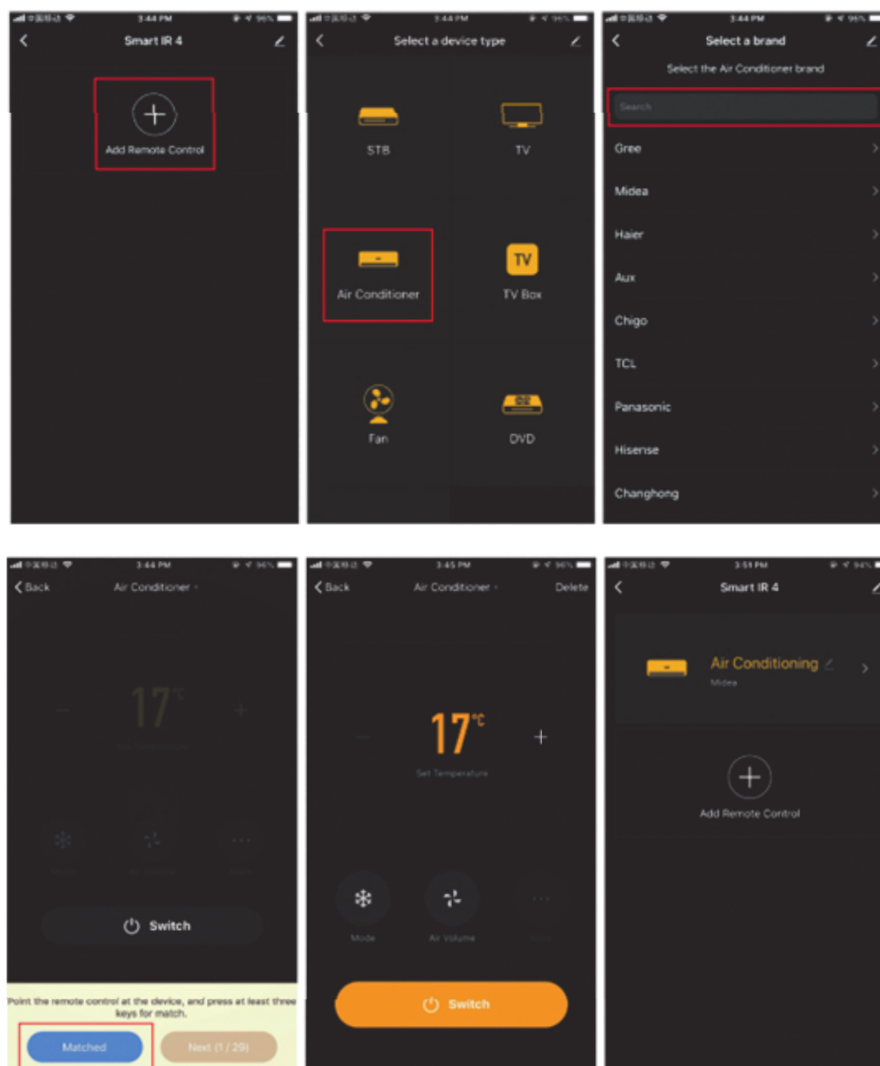
### Võrgu lähtestamine (vaikerežiim)

- Hoidke lähtestusnuppu kauem kui 5 sekundit all, kuni võrguindikaator vilgub. Seadme lisamiseks järgige APP juhiseid;
- Minge lehele "Lisa seade" ja klõpsake nuppu "Kinnita, et indikaator vilgub"; sisestage WI-FI parool;
- Ühendage seade (seadet ei saa ühenduse loomisel katkestada), kui seade on edukalt lisatud, klõpsake nuppu "Lõpeta";
- Seadme leiate loendist Minu kodu, kui seade on edukalt lisatud.



**Lisage fikseeritud kaugjuhtimispult**

Fikseeritud klassi elektrilise kaugjuhtimispuldi, näiteks kliimaseadme kaugjuhtimispuldi, teleri kaugjuhtimispuldi, digiboksi kaugjuhtimispuldi jms lisamine, lähtudes olemasolevast klassifikatsioonist, on see kaugjuhtimispuldi lisamise meetod lihtne ja kiire, kuid piiratud koodide andmebaasi andmetega. See ei saa garanteerida, et elektriseadet saab infrapuna kaugjuhtimispuldi abil 100% juhtida. Seade ei pruugi juhtimist toetada.



### Võrgu lähtestamine (ühilduvusrežiim)

- Vajutage ja hoidke lähtestusnappu all rohkem kui 5 sekundit, märgutuli vilgub siniselt ja siseneb vilkuma;
- Hoidke lähtestusnappu kauem kui 5 sekundit all, et siseneda aeglase välgurežiimi, ja järgige seadme lisamiseks APP juhiseid;
- Minge lehele "Lisa seade" ja klõpsake nappu "Kinnita, et indikaator vilgub"; sisestage WI-FI parool;
- Ühendage seade (seadet ei saa ühenduse loomisel katkestada), kui seade on edukalt lisatud, klõpsake nappu "Lõpeta";
- Seadme leiaste loendist Minu kodu, kui seade on edukalt lisatud.

### Isetegemise funktsioon

Kui te ei leia kaugjuhtimispuldi seadme juhtimiseks ülaltoodud kahe meetodi abil, saate nutifunktsiooni abil seadme juhtimiseks kasutada õppefunktsiooni (DIY).

Kui infrapuna kiirgub, vilgub märgutuli, mis näitab normaalset toimimist.

Infrapuna starditoru on märgutule kohal. Õppimise ajal suunake seadme kaugjuhtimispult 3 cm kaugusele indikaatorpiirkonnale (isetegemine).



\* šis tulkojums var būt neprecīzs, jo tas tika veikts ar google tulkošanas pakalpojumu