

MANUAL DE INSTRUCCIONES

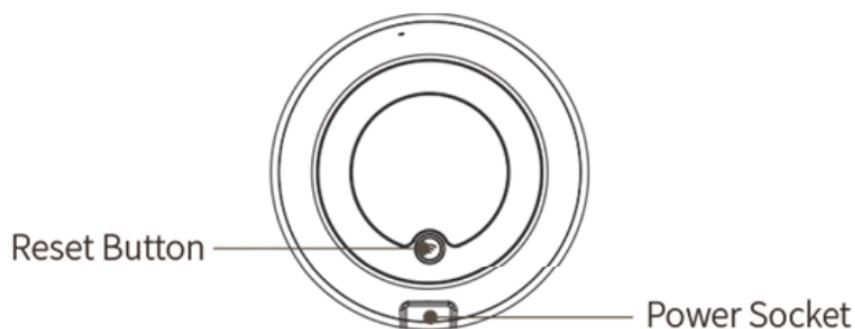
Controlador IR remoto inteligente WiFi L5

Necesitará la aplicación Nous Smart Home. Escanee el código QR o descárguelo desde el [enlace directo](#)



Introducción del producto

Los usuarios pueden crear la escena de la aplicación inteligente de los electrodomésticos comunes en el hogar agregando un control remoto inteligente.



Usando dispositivo

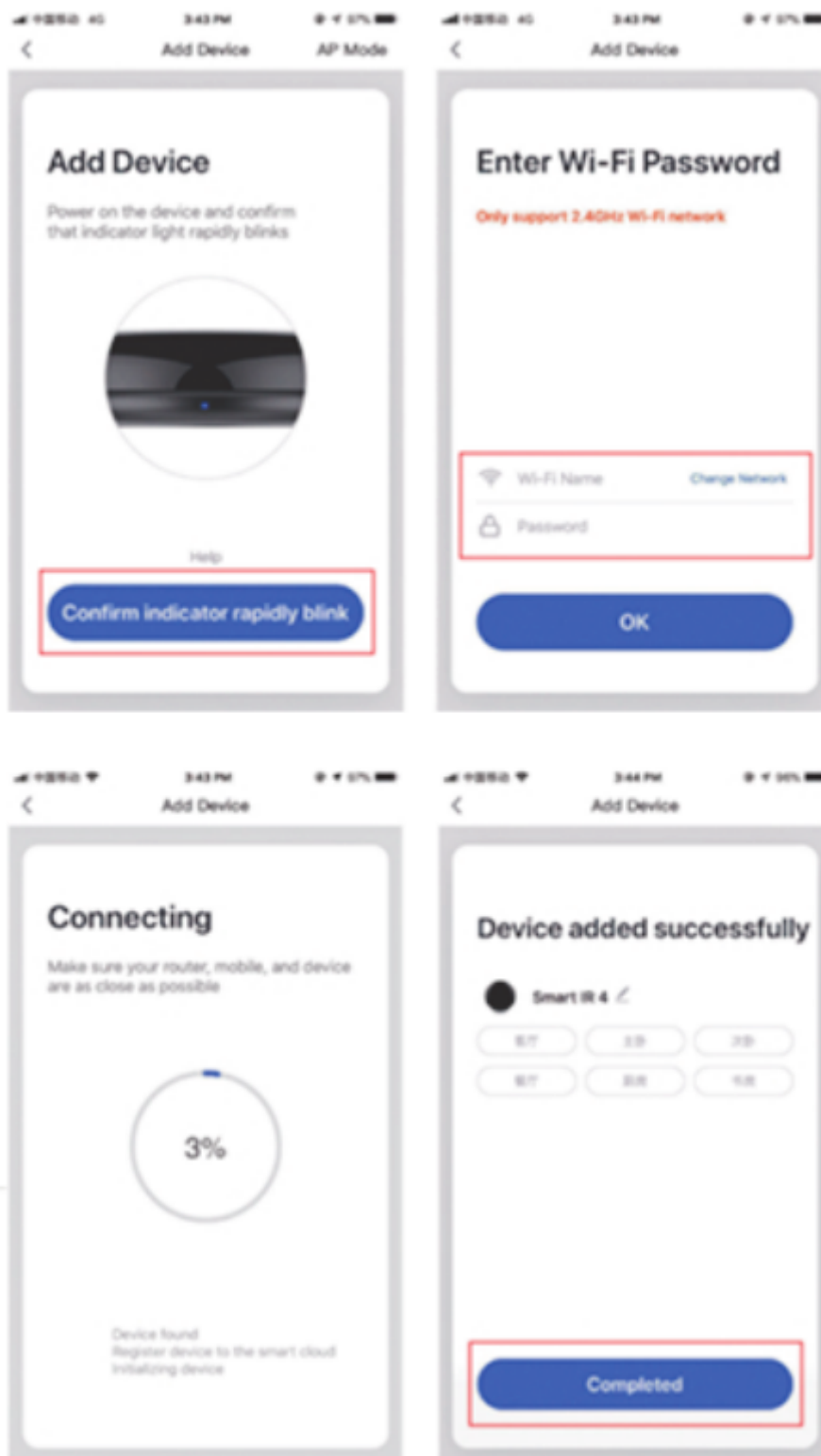
Conecte el dispositivo a la fuente de alimentación mientras se asegura de que el teléfono esté conectado a la banda WiFi de 2,4 GHz.

Agregar el dispositivo

- Abra la aplicación "Nous Smart Home" y haga clic en "Agregar dispositivo" o "+";
- Seleccione "Control remoto" en la "Lista de dispositivos" y agregue el dispositivo

Reinicio de red (modo predeterminado)

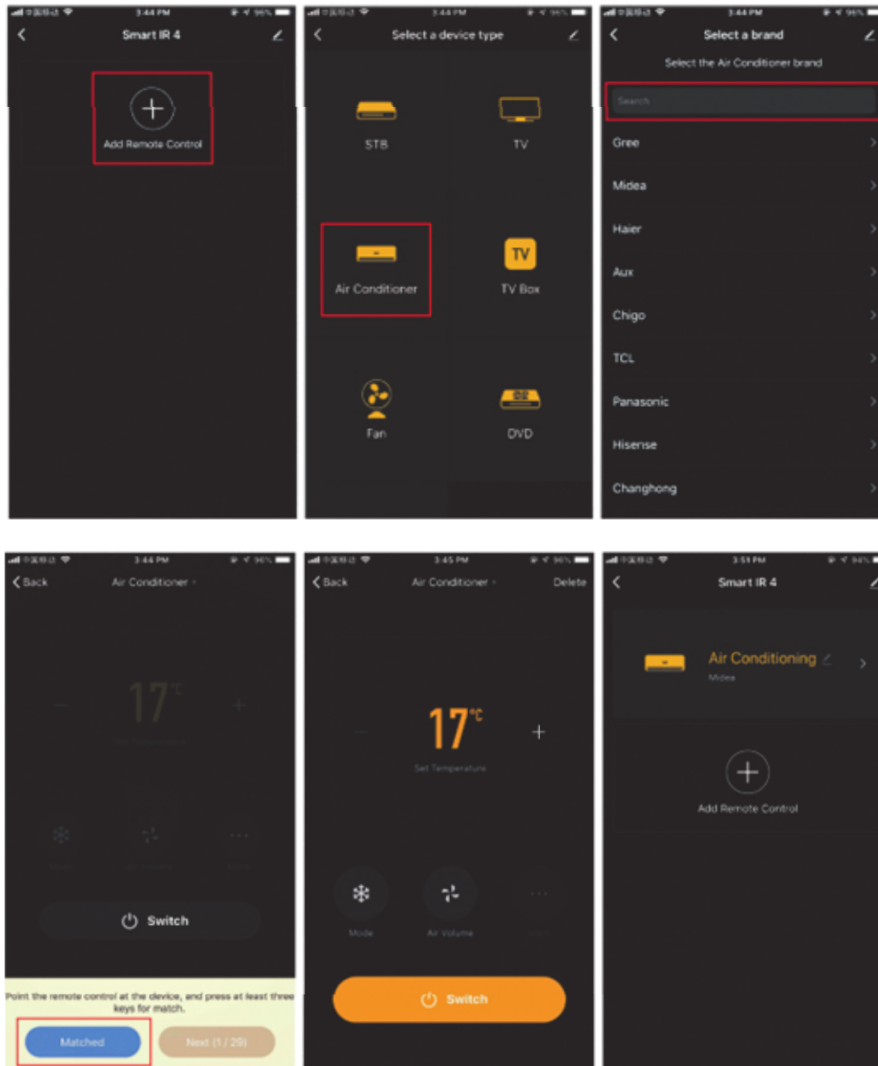
- Mantenga presionado el botón de reinicio durante más de 5 segundos hasta que el indicador de red parpadee. Siga las instrucciones de la APLICACIÓN para agregar el dispositivo;
- Vaya a la página "Agregar dispositivo" y haga clic en el botón "Confirmar que el indicador parpadea"; ingrese la contraseña de WI-FI;
- Conecte el dispositivo (el dispositivo no se puede interrumpir cuando está conectado), haga clic en el botón "Finalizar" después de que el dispositivo se haya agregado correctamente;
- El dispositivo se puede encontrar en la lista Mi casa una vez que se haya agregado correctamente.



Agregar un control remoto fijo

Al agregar control remoto eléctrico de clase fija, como control remoto de aire acondicionado, control remoto de TV, control remoto de decodificador, etc., según la clasificación existente, este método de agregar control remoto es simple y rápido, pero limitado por los datos de la base de datos de códigos . No puede garantizar que el aparato eléctrico pueda ser controlado al 100% por el mando a distancia por infrarrojos.

Es posible que el aparato no sea compatible con el control.



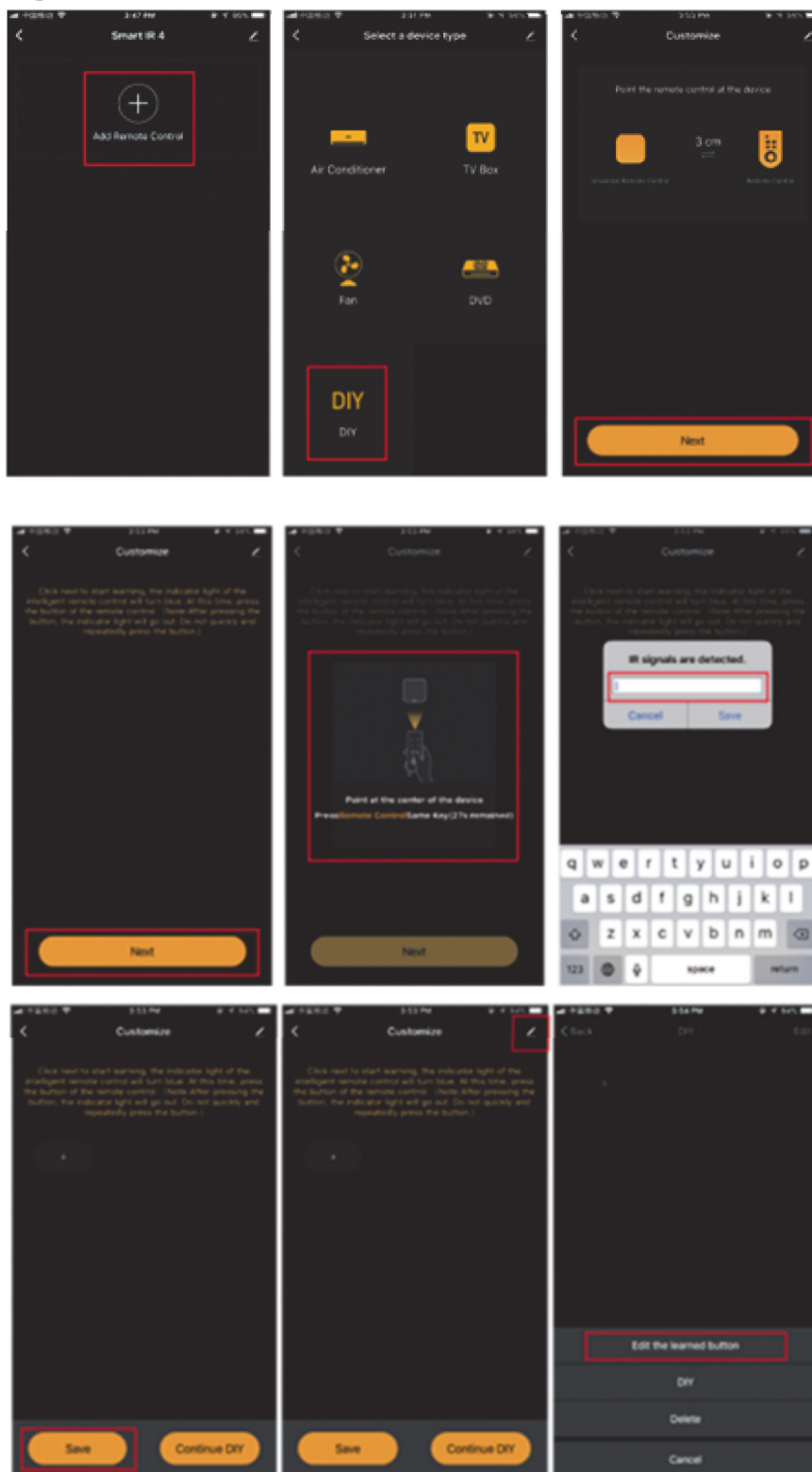
Restablecimiento de la red (modo de compatibilidad)

- Mantenga presionado el botón de reinicio durante más de 5 segundos, la luz indicadora parpadea en azul y entra en el estado parpadeante;
- Mantenga presionado el botón de reinicio durante más de 5 segundos para ingresar al modo de flash lento y siga las instrucciones de la APLICACIÓN para agregar equipo;
- Vaya a la página "Agregar dispositivo" y haga clic en el botón "Confirmar que el indicador parpadea"; ingrese la contraseña de WI-FI;
- Conecte el dispositivo (el dispositivo no se puede interrumpir cuando está conectado), haga clic en el botón "Finalizar" después de que el dispositivo se haya agregado correctamente;
- El dispositivo se puede encontrar en la lista Mi casa una vez que se haya agregado correctamente.

Función de bricolaje

Si no puede encontrar el control remoto para controlar el aparato a través de los dos métodos anteriores, puede usar la función de aprendizaje (DIY) para obtener la capacidad de control remoto inteligente para controlar el aparato.

- Cuando se emite infrarrojo, la luz indicadora parpadea para indicar un funcionamiento normal.
- El tubo de lanzamiento de infrarrojos está en el área por encima de la luz indicadora. Apunte el control remoto del dispositivo a 3 cm de distancia en el área del indicador cuando aprenda (bricolaje).



* Esta traducción puede ser inexacta porque se realizó con el servicio de traducción de Google