

MANUALE DI ISTRUZIONI

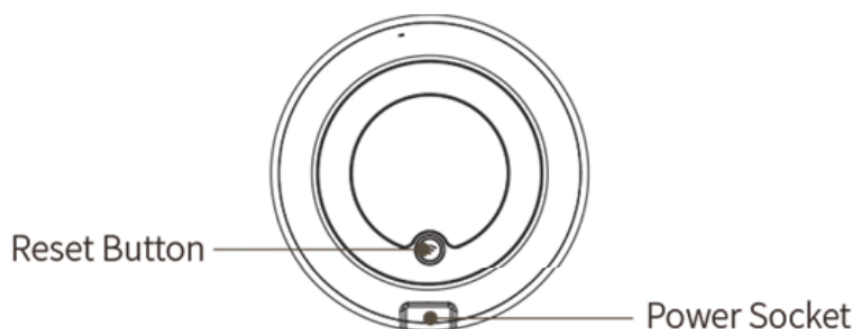
Controller IR WiFi Smart Remote L5

Avrai bisogno dell'app Nous Smart Home. Scansiona il codice QR o scaricalo dal [link diretto](#)



Introduzione al prodotto

Gli utenti possono creare la scena dell'applicazione intelligente di normali elettrodomestici in casa aggiungendo un telecomando intelligente.



Utilizzo del dispositivo

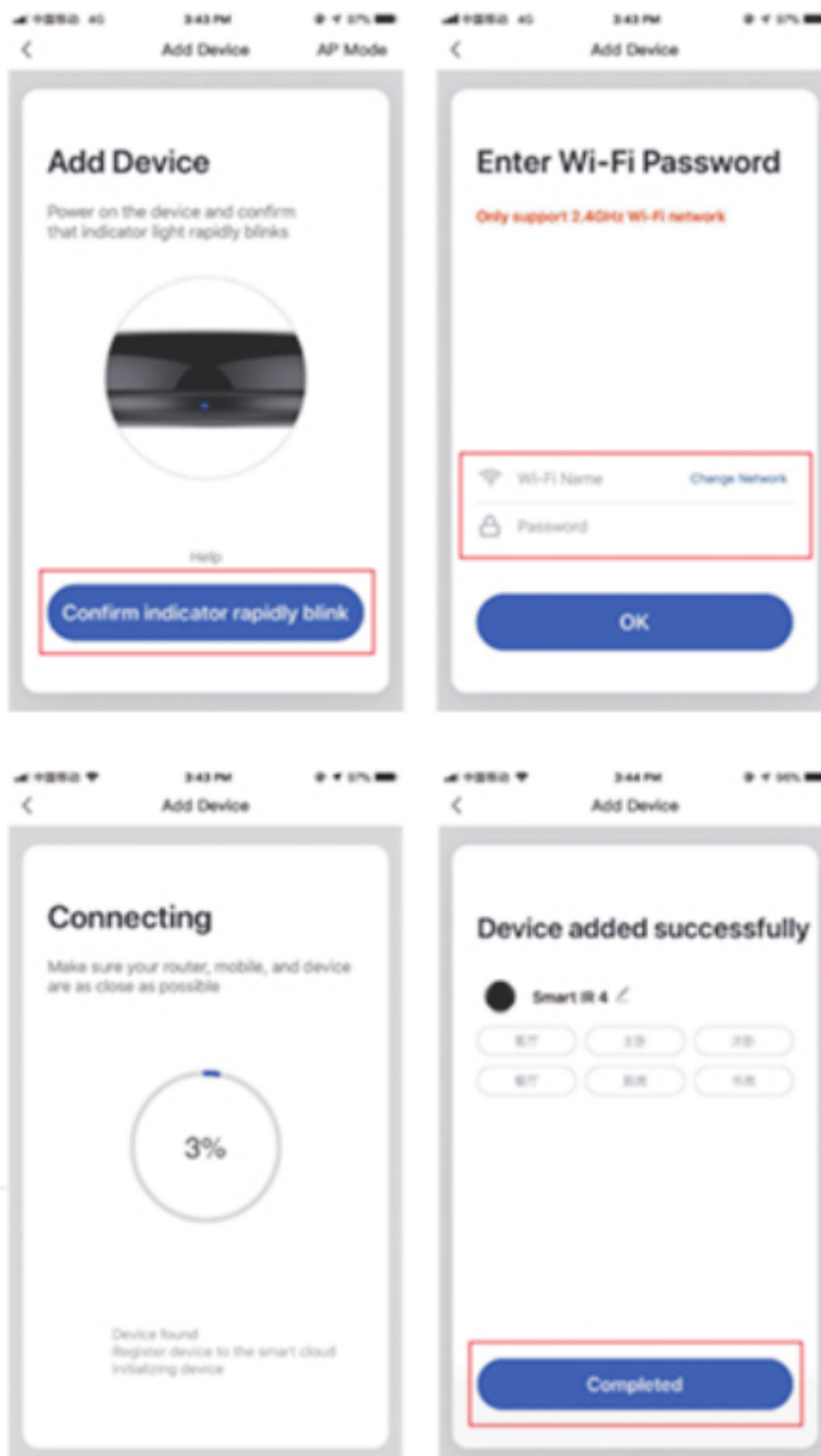
Collega il dispositivo alla fonte di alimentazione assicurandoti che il telefono sia connesso alla banda WiFi a 2,4 GHz.

Aggiungi il dispositivo

- Apri l'app "Nous Smart Home" e fai clic su "Aggiungi dispositivo" o "+";
- Selezionare "Remote Controller" in "Device List" e aggiungere il dispositivo

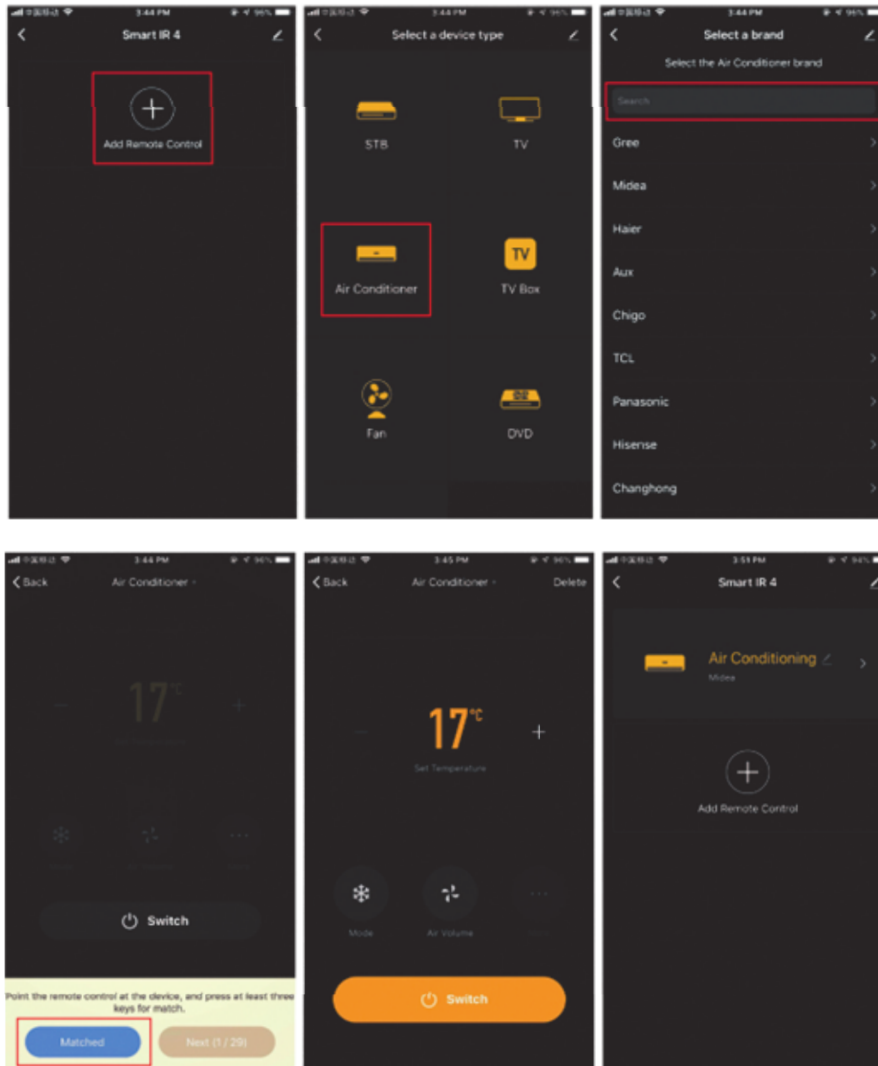
Ripristino della rete (modalità predefinita)

- Tenere premuto il pulsante di ripristino per più di 5 secondi finché l'indicatore di rete non lampeggia. Segui le istruzioni dell'APP per aggiungere il dispositivo;
- Vai alla pagina "Aggiungi dispositivo" e fai clic sul pulsante "L'indicatore di conferma lampeggia";
- Inserisci la password WI-FI;
- Connetti il dispositivo (il dispositivo non può essere interrotto quando è connesso), fai clic sul pulsante "Fine" dopo che il dispositivo è stato aggiunto con successo;
- Il dispositivo può essere trovato nell'elenco Casa mia una volta che il dispositivo è stato aggiunto con successo.



Aggiungi un telecomando fisso

Aggiungendo un telecomando elettrico di classe fissa come il telecomando dell'aria condizionata, il telecomando della TV, il telecomando del set-top box, ecc.,
In base alla classificazione esistente, questo metodo di aggiunta del telecomando è semplice e veloce, ma limitato dai dati del database del codice . Non è possibile garantire che l'elettrodomestico possa essere controllato al 100% dal telecomando a infrarossi. L'appliance potrebbe non essere in grado di supportare il controllo.



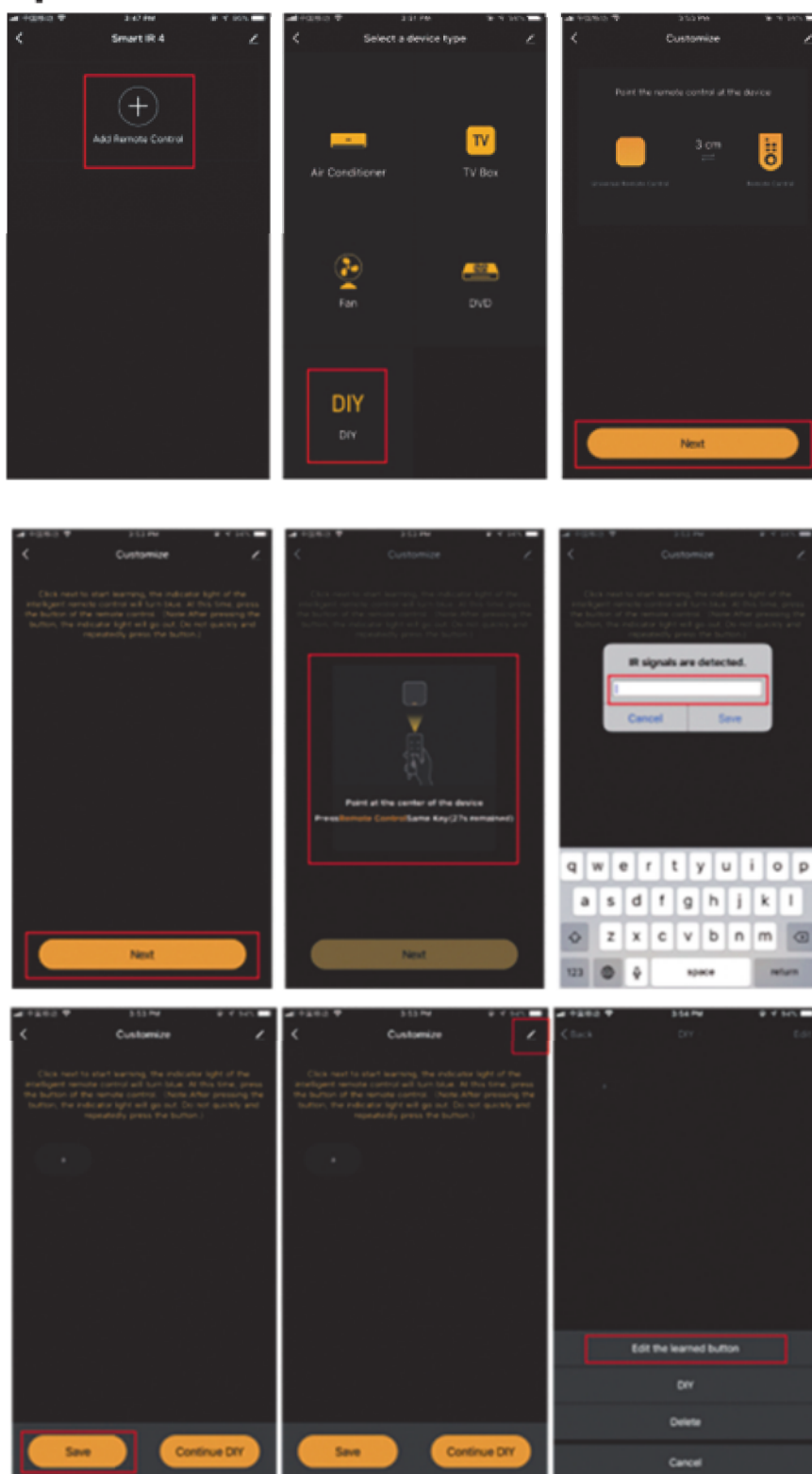
Ripristino della rete (modalità di compatibilità)

- Tenere premuto il pulsante di ripristino per più di 5 secondi, la spia lampeggia in blu ed entra nello stato lampeggiante;
- Tenere premuto il pulsante di ripristino per più di 5 secondi per accedere alla modalità di flash lento e seguire le istruzioni dell'APP per aggiungere l'attrezzatura;
- Vai alla pagina "Aggiungi dispositivo" e fai clic sul pulsante "L'indicatore di conferma lampeggia"; inserire la password WI-FI;
- Connetti il dispositivo (il dispositivo non può essere interrotto quando è connesso), fai clic sul pulsante "Fine" dopo che il dispositivo è stato aggiunto con successo;
- Il dispositivo può essere trovato nell'elenco Casa mia una volta che il dispositivo è stato aggiunto con successo.

Funzione fai da te

Se non riesci a trovare il telecomando per controllare l'elettrodomestico tramite i due metodi precedenti, puoi utilizzare la funzione di apprendimento (fai da te) per ottenere la capacità di controllo remoto intelligente per controllare l'apparecchio.

- Quando viene emesso l'infrarosso, la spia lampeggia per indicare il normale funzionamento.
- Il tubo di lancio a infrarossi si trova nell'area sopra la spia. Puntare il telecomando del dispositivo a 3 cm di distanza dall'area dell'indicatore durante l'apprendimento (fai da te).



* Questa traduzione potrebbe essere imprecisa perché è stata realizzata con il servizio di traduzione

di Google