

INSTRUKCIJŲ VADOVAS

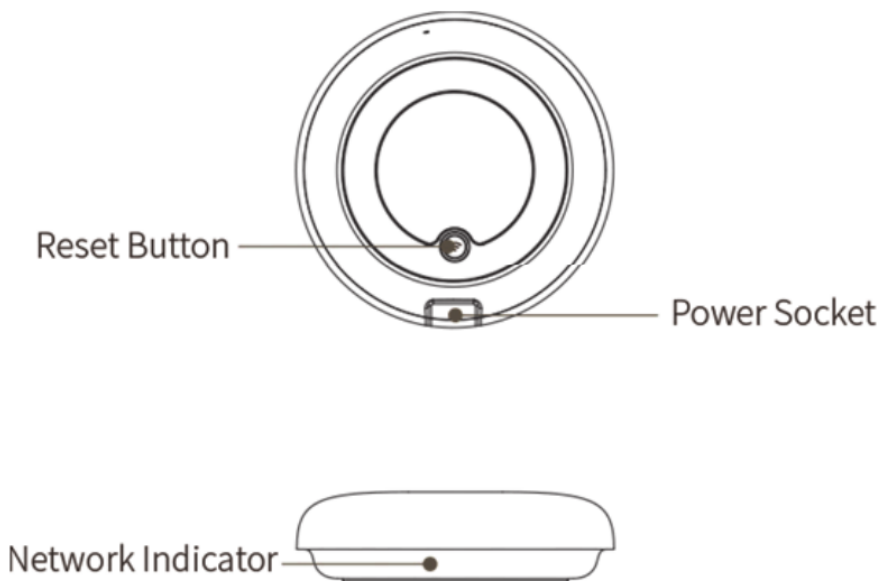
„WiFi Smart“ nuotolinis IR valdiklis L5

Jums reikės „Nous Smart Home“ programos. Nuskaitykite QR kodą arba atsisiųskite jį iš [tiesioginės nuorodos](#)



Produkto pristatymas

Pridėdami išmanųjį nuotolinio valdymo pultą, vartotojai gali išmaniųjų namų aplinką sukurti namuose.



Naudojant įrenginį

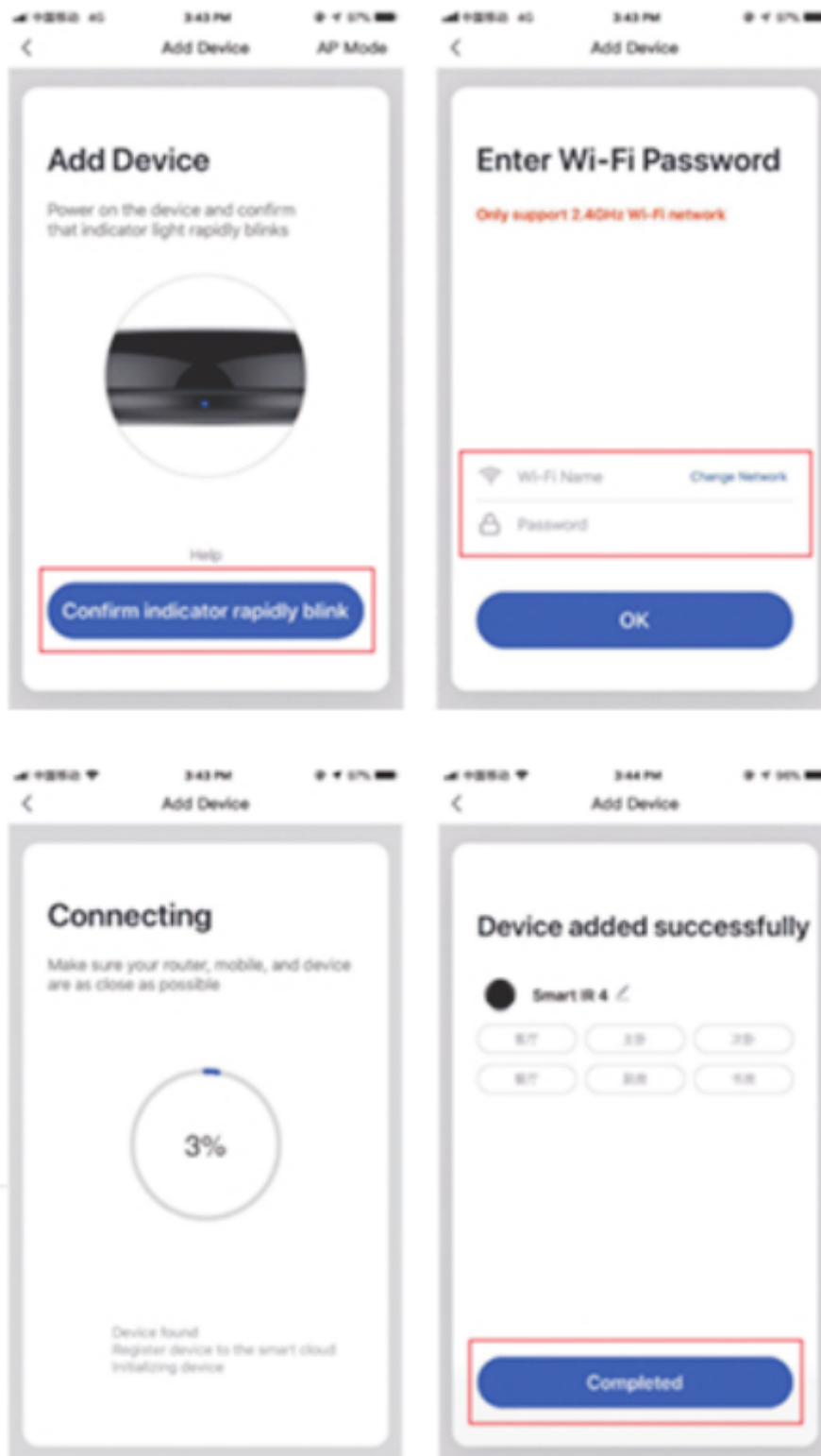
Prijunkite įrenginį prie maitinimo šaltinio, tuo pačiu užtikrindami, kad telefonas būtų prijungtas prie 2,4 GHz dažnių juostos „WiFi“.

Pridėkite įrenginį

- Atidarykite programą „Nous Smart Home“ ir spustelėkite „Pridėti įrenginį“ arba „+“;
- „Įrenginių sąrašė“ pasirinkite „Nuotolinis valdiklis“ ir pridėkite įrenginį

Tinklo nustatymas iš naujo (numatytasis režimas)

- Palaikykite nuspaudę atstatymo mygtuką ilgiau nei 5 sekundes, kol mirksi tinklo indikatorius. Vykdykite APP instrukcijas, kad pridėtumėte įrenginį;
- Eikite į puslapį "Pridėti įrenginį" ir spustelėkite mygtuką "Patvirtinti indikatoriaus mirksi"; įveskite WI-FI slaptažodį;
- Prijunkite įrenginį (prijungus įrenginio negalima nutraukti), po to, kai įrenginys sėkmingai pridėtas, spustelėkite mygtuką "Baigti";
- Įrenginį galima rasti Mano namų sąrašė, kai įrenginys bus sėkmingai pridėtas.

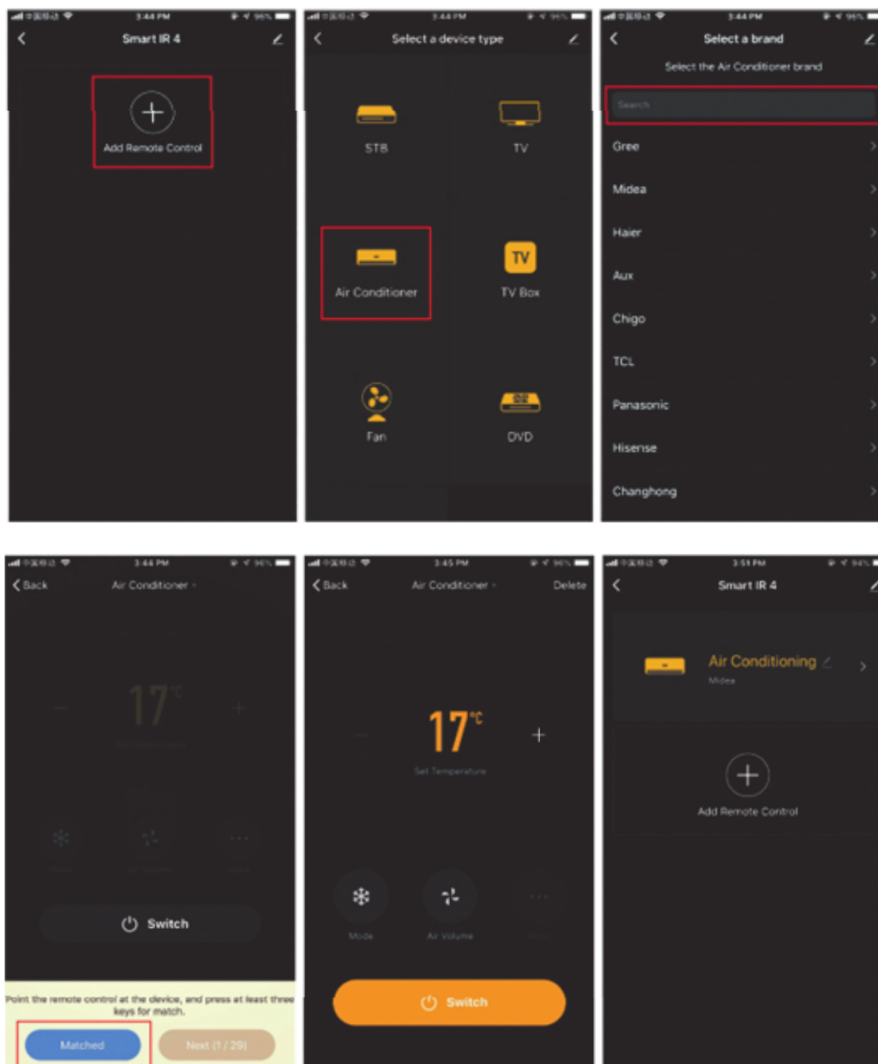


Pridėkite fiksuotą nuotolinio valdymo pultą

Pridedant fiksuotos klasės elektrinį nuotolinio valdymo pultą, pvz., Oro kondicionavimo nuotolinio valdymo pultą, televizoriaus nuotolinio valdymo pultą, televizoriaus nuotolinio valdymo pultą ir kt., Remiantis esama klasifikacija, šis nuotolinio valdymo pulto pridėjimo būdas yra paprastas ir greitas, tačiau apribotas kodų duomenų bazės duomenimis .

Tai negali garantuoti, kad elektros prietaisą galima 100% valdyti infraraudonųjų spindulių nuotolinio valdymo pultu.

Gali būti, kad prietaisas nepalaiko valdymo.



Tinklo atstatymas (suderinamumo režimas)

- Palaikykite nuspaudę atstatymo mygtuką ilgiau nei 5 sekundes, indikatorius lemputė mirksi mėlynai ir įsijungia;
- Norėdami įjungti lėtosios blykstės režimą, palaikykite nuspaudę atstatymo mygtuką ilgiau nei 5 sekundes ir laikykitės APP nurodymų, kad pridėtumėte įrangą;
- Eikite į puslapį "Pridėti įrenginį" ir spustelėkite mygtuką "Patvirtinti indikatorius mirksi"; įveskite WI-FI slaptažodį;
- Prijunkite įrenginį (prijungus įrenginio negalima nutraukti), po to, kai įrenginys sėkmingai pridėtas, spustelėkite mygtuką "Baigti"; = Įrenginį galima rasti Mano namų sąrašė, kai įrenginys bus sėkmingai pridėtas.

Pasidaryk pats funkcija

Jei nerandate nuotolinio valdymo pulto, kuriuo galite valdyti prietaisą naudodamiesi dviem aukščiau nurodytais būdais, galite naudoti mokymosi funkciją („pasidaryk pats“), kad gautumėte išmaniojo

nuotolinio valdymo galimybę valdyti prietaisą.

Kai skleidžiamas infraraudonųjų spindulių ryšys, indikatoriaus lemputė mirksi, kad būtų rodomas normalus veikimas.

Infraraudonųjų spindulių paleidimo vamzdis yra srityje virš indikatoriaus lemputės. Mokydamiesi („pasidaryk pats“), nukreipkite prietaiso nuotolinio valdymo pultą 3 cm atstumu į indikatoriaus sritį.



* šis vertimas gali būti netikslus, nes jis buvo padarytas naudojant „Google“ vertimo paslaugą

