

INSTRUKCIJAS

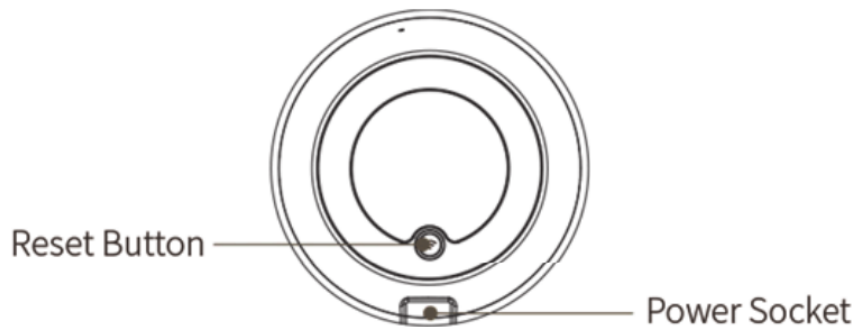
WiFi viedais tālvadības IR kontrolieris L5

Jums būs nepieciešama lietotne Nous Smart Home. Skenējiet QR kodu vai lejupielādējiet to no **tiešās saites**



Produkta ievads

Lietotāji var padarīt parasto ierīču viedo lietojumu ainu mājās, pievienojot viedo tālvadības pulti.



Izmantojot ierīci

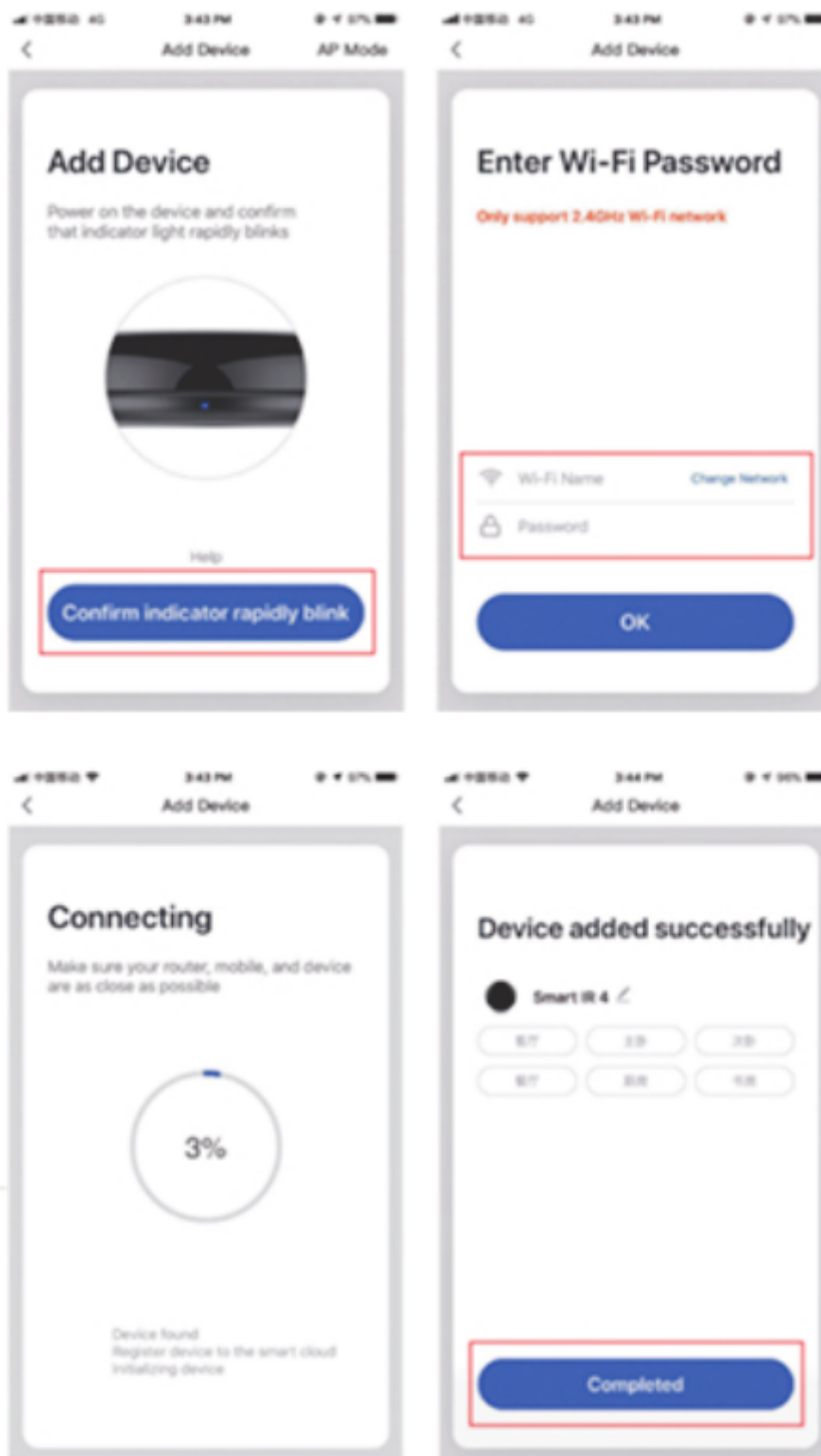
Pievienojiet ierīci strāvas avotam, vienlaikus pārlicinoties, ka tālrunis ir savienots ar 2,4 GHz joslas WiFi.

Pievienojiet ierīci

- Atveriet lietotni "Nous Smart Home" un noklikšķiniet uz "Pievienot ierīci" vai "+";
- Ierīču sarakstā atlasiet "Tālvadības pults" un pievienojiet ierīci

Tīkla atiestatīšana (noklusējuma režīms)

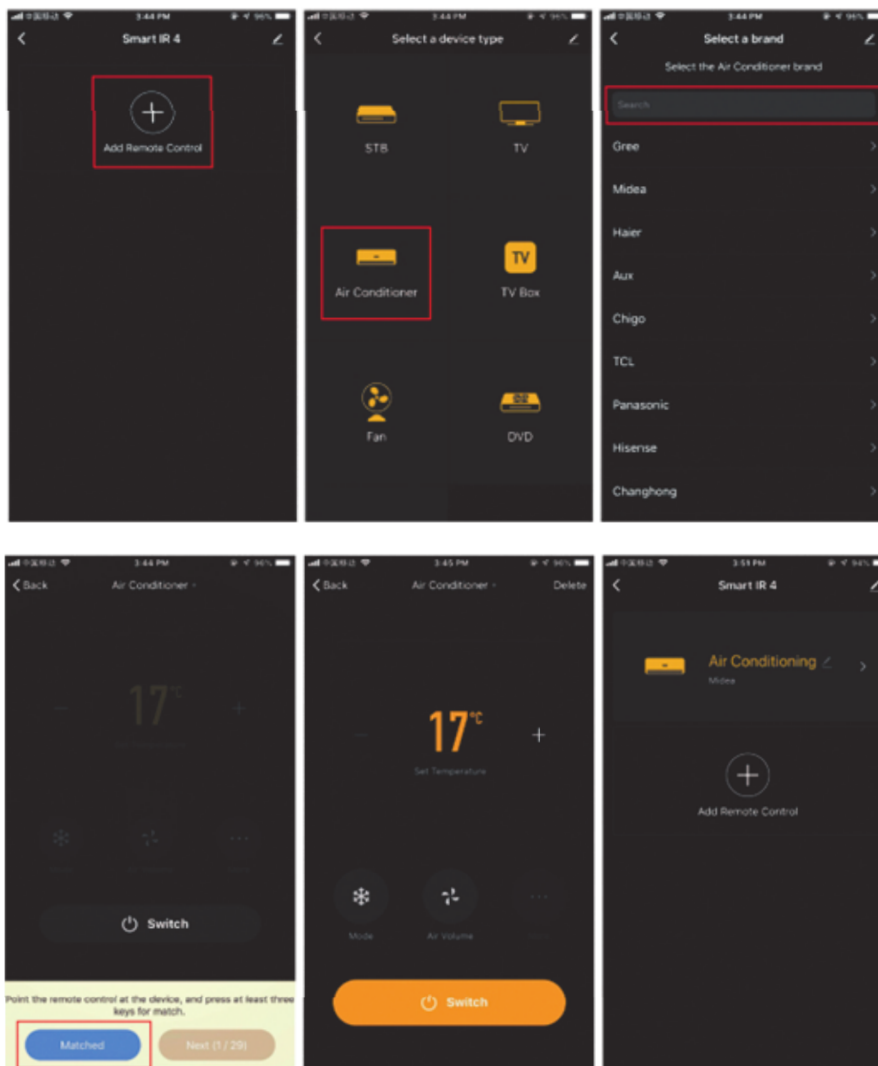
- Nospiediet un turiet atiestatīšanas pogu ilgāk par 5 sekundēm, līdz mirgo tīkla indikators. Izpildiet APP norādījumus, lai pievienotu ierīci;
- Dodieties uz lapu "Pievienot ierīci" un noklikšķiniet uz pogas "Apstiprināt indikatora mirgo"; ievadiet WI-FI paroli;
- Pievienojiet ierīci (ierīci nevar pārtraukt, kad tā ir pievienota), pēc ierīces veiksmīgas pievienošanas noklikšķiniet uz pogas "Beigt";
- Ierīci var atrast sarakstā Mana māja, tiklīdz ierīce ir veiksmīgi pievienota.



Pievienojiet fiksētu tālvadības pulti

Pievienojot fiksētas klases elektrisko tālvadības pultis, piemēram, gaisa kondicionēšanas tālvadības pulti, televizora tālvadības pulti, televizora tālvadības pulti utt., Pamatojoties uz esošo klasifikāciju, šī tālvadības pults pievienošanas metode ir vienkārša un ātra, bet ierobežota ar kodu datu bāzes datiem.

Tas nevar garantēt, ka elektrisko ierīci var pilnībā kontrolēt ar infrasarkanu staru tālvadības pulti. Iespējams, ka ierīce nevar atbalstīt vadību.



Tikla atiestatīšana (saderības režīms)

- Nospiediet un turiet atiestatīšanas pogu ilgāk par 5 sekundēm, indikators mirgo zilā krāsā un nonāk mirgojošā stāvoklī;
- Nospiediet un turiet atiestatīšanas pogu ilgāk par 5 sekundēm, lai pārietu uz lēnas zibspuldzes režīmu, un, lai pievienotu aprīkojumu, izpildiet APP norādījumus;
- Dodieties uz lapu "Pievienot ierīci" un noklikšķiniet uz pogas "Apstiprināt indikatora mirgo"; ievadiet WI-FI paroli;
- Pievienojiet ierīci (ierīci nevar pārtraukt, kad tā ir pievienota), pēc ierīces veiksmīgas pievienošanas noklikšķiniet uz pogas "Beigt";
- Ierīci var atrast sarakstā Mana māja, tiklīdz ierīce ir veiksmīgi pievienota.

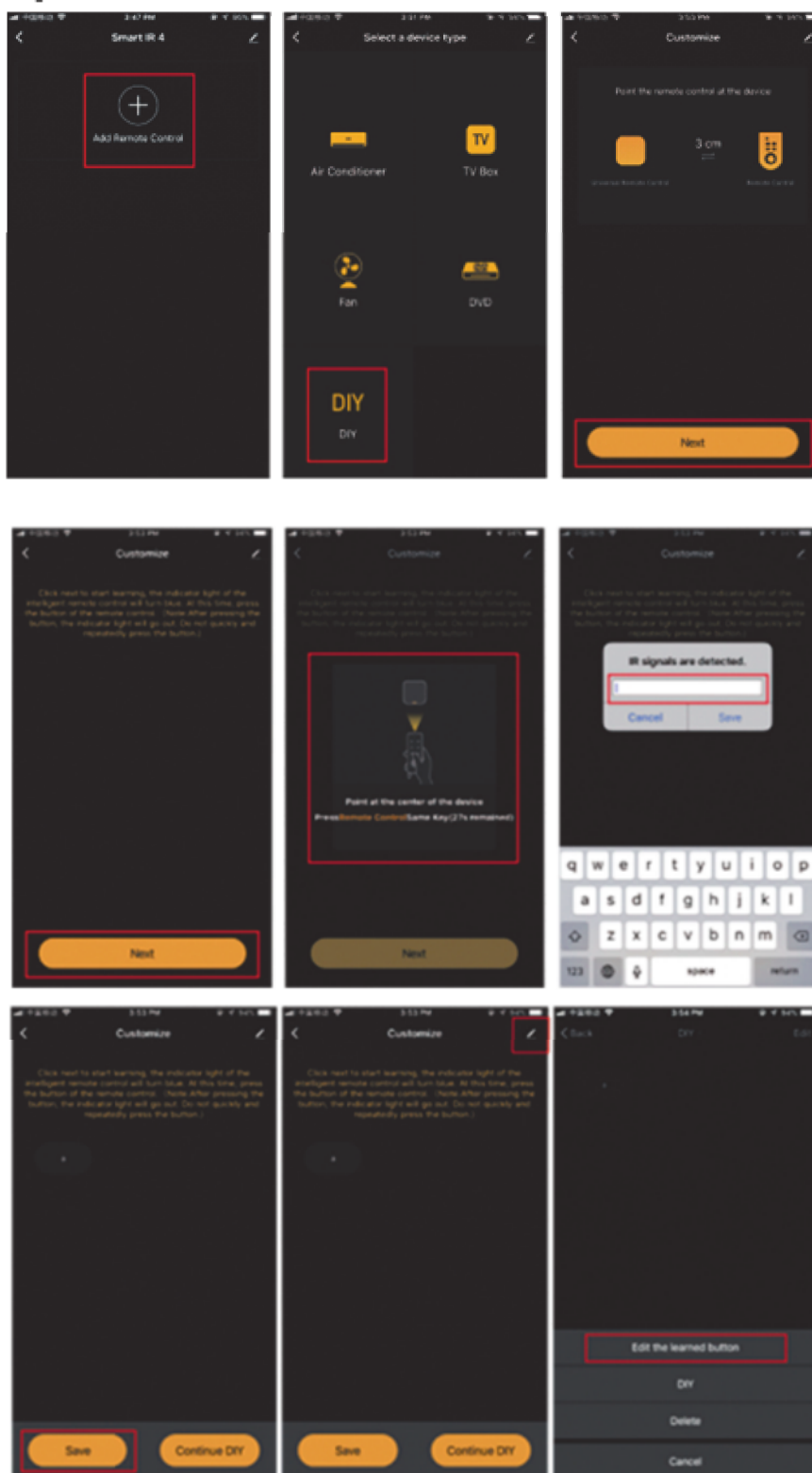
DIY funkcija

Ja nevarat atrast tālvadības pulti ierīces kontrolei, izmantojot iepriekš minētās divas metodes, varat

izmantojot mācību funkciju (DIY), lai iegūtu viedās tālvadības pults iespēju vadīt ierīci.

Kad izstāro infrasarkanā staru, indikators mirgo, lai norādītu uz normālu darbību.

Infrasarkanās palaišanas caurule atrodas apgabalā virs indikatora gaismas. Mācoties, lūdzu, norādiet ierīces tālvadības pulti 3 cm attālumā uz indikatora laukumu (DIY).



* šis tulkojums var būt neprecīzs, jo tas tika veikts ar google tulkošanas pakalpojumu