

INSTRUKCJA OBSŁUGI

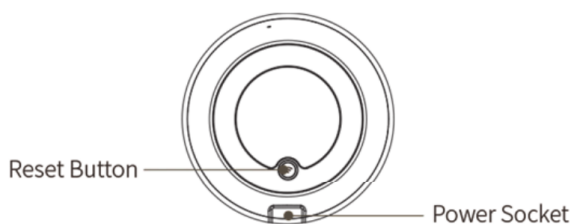
WiFi Smart Remote Kontroler na podczerwień L5

Będziesz potrzebować aplikacji Nous Smart Home. Zeskanuj kod QR lub pobierz go z **bezpośredniego linku**



Wprowadzenie produktów

Użytkownicy mogą stworzyć inteligentną scenę aplikacji zwykłych urządzeń domowych, dodając inteligentny pilot zdalnego sterowania.



Korzystanie z urządzenia

Podłącz urządzenie do źródła zasilania, upewniając się, że telefon jest połączony z siecią WiFi w paśmie 2,4 GHz

Dodaj urządzenie

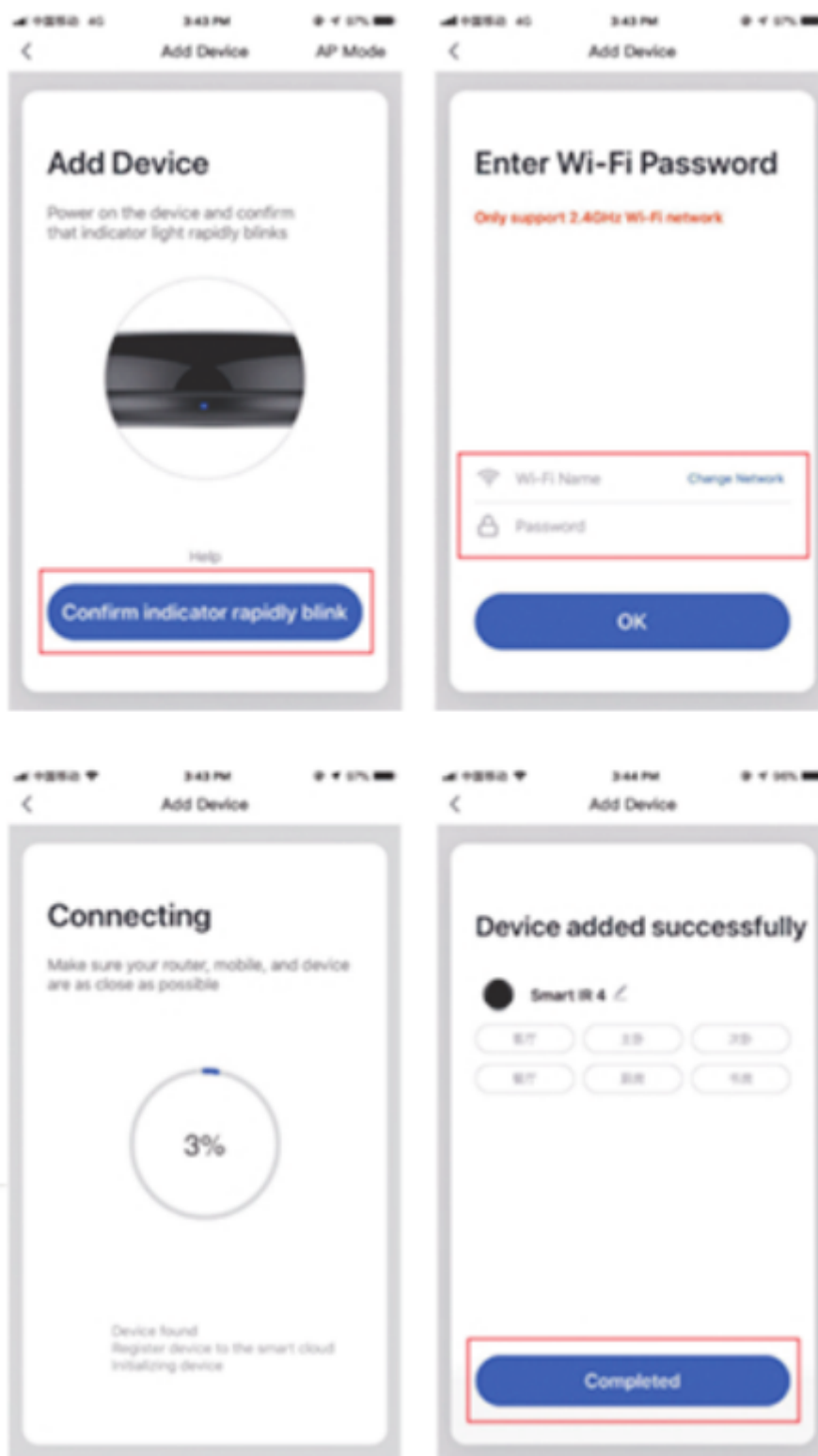
- Otwórz aplikację „Nous Smart Home” i kliknij „Dodaj urządzenie” lub „+”;
- Wybierz "Remote Controller" w "Device List" i dodaj urządzenie Reset sieci (tryb domyślny)

Reset sieci (tryb domyślny)

- PNaciśnij i przytrzymaj przycisk resetowania przez ponad 5 sekund, aż zaczniesz migać wskaźnik sieci. Postępuj zgodnie z instrukcjami aplikacji, aby dodać urządzenie;
- Przejdź do strony „Dodaj urządzenie” i kliknij przycisk „Sprawdź, czy wskaźnik miga”; wprowadź hasło WI-FI;
- Podłącz urządzenie (nie można przerwać podłączania urządzenia), kliknij przycisk „Zakończ” po

pomyślnym dodaniu urządzenia;

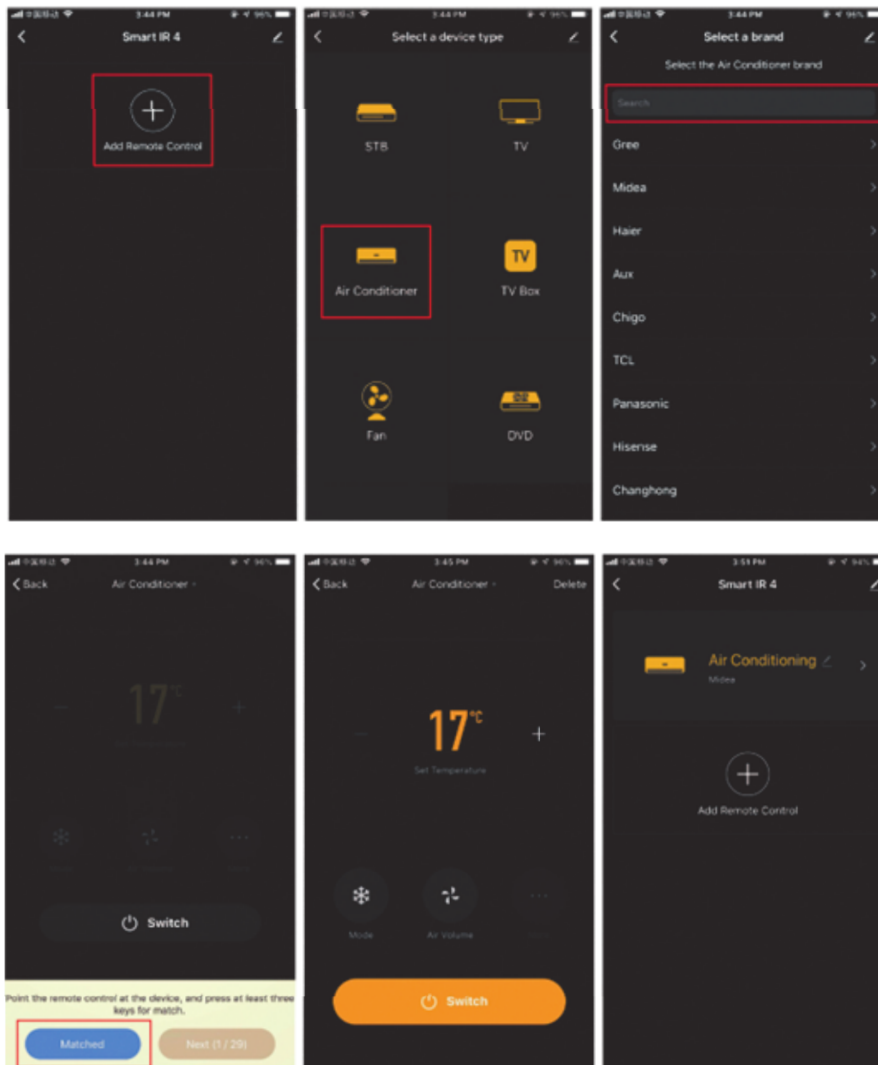
- Urządzenie można znaleźć na liście My Home po pomyślnym dodaniu urządzenia.



Dodaj stały pilot

Dodając pilota elektrycznego o stałej klasie, takiego jak pilot do klimatyzacji, pilot do telewizora, pilot do dekodera itp., W oparciu o istniejącą klasyfikację, ta metoda dodawania pilota jest prosta i szybka, ale ograniczona przez dane z bazy danych kodów .

Nie można zagwarantować, że urządzenie elektryczne będzie w 100% sterowane za pomocą pilota na podczerwień. Urządzenie może nie obsługiwać sterowania.



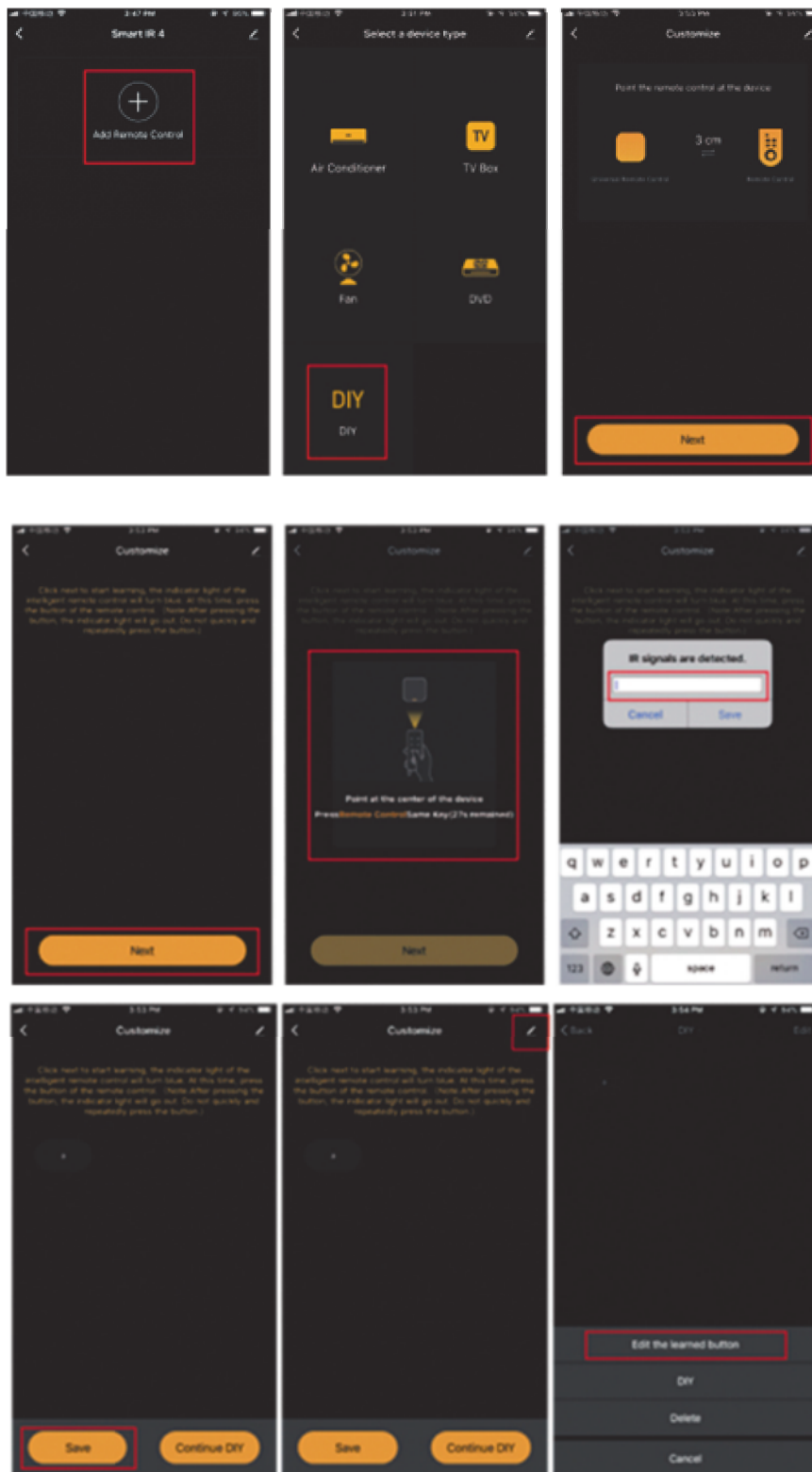
Reset sieci (tryb zgodności)

- Naciśnij i przytrzymaj przycisk resetowania przez ponad 5 sekund, lampka kontrolna miga na niebiesko i przechodzi w stan migania;
- Naciśnij i przytrzymaj przycisk resetowania przez ponad 5 sekund, aby przejść do trybu wolnego migania i postępuj zgodnie z instrukcjami aplikacji, aby dodać sprzęt;
- Przejdź do strony „Dodaj urządzenie” i kliknij przycisk „Sprawdź, czy wskaźnik miga”; wprowadź hasło WI-FI;
- Podłącz urządzenie (nie można przerwać podłączania urządzenia), kliknij przycisk „Zakończ” po pomyślnym dodaniu urządzenia;
- Urządzenie można znaleźć na liście My Home po pomyślnym dodaniu urządzenia.

Funkcja DIY

Jeśli nie możesz znaleźć pilota do sterowania urządzeniem za pomocą powyższych dwóch metod, możesz użyć funkcji uczenia się (DIY), aby uzyskać możliwość inteligentnego pilota do sterowania urządzeniem.

- Kiedy emitowana jest podczerwień, lampka wskaźnika miga, wskazując normalne działanie.
- Wyrzutnia na podczerwień znajduje się w obszarze nad lampką kontrolną. Podczas nauki (zrób to sam) skieruj pilota urządzenia w odległości 3 cm od obszaru wskaźnika.



* to tłumaczenie może być niedokładne, ponieważ zostało wykonane za pomocą usługi tłumacza Google