

MANUAL DE INSTRUCȚIUNI

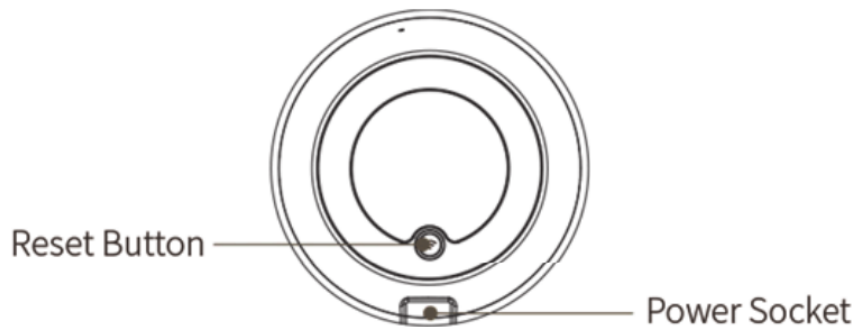
Controler WiFi Smart Remote IR L5

Veți avea nevoie de aplicația Nous Smart Home. Scanați codul QR sau descărcați-l de pe [linkul direct](#)



Introducerea Produsului

Utilizatorii pot crea scena aplicației inteligente a aparatelor obișnuite de acasă, adăugând o telecomandă inteligentă.



Utilizarea dispozitivului

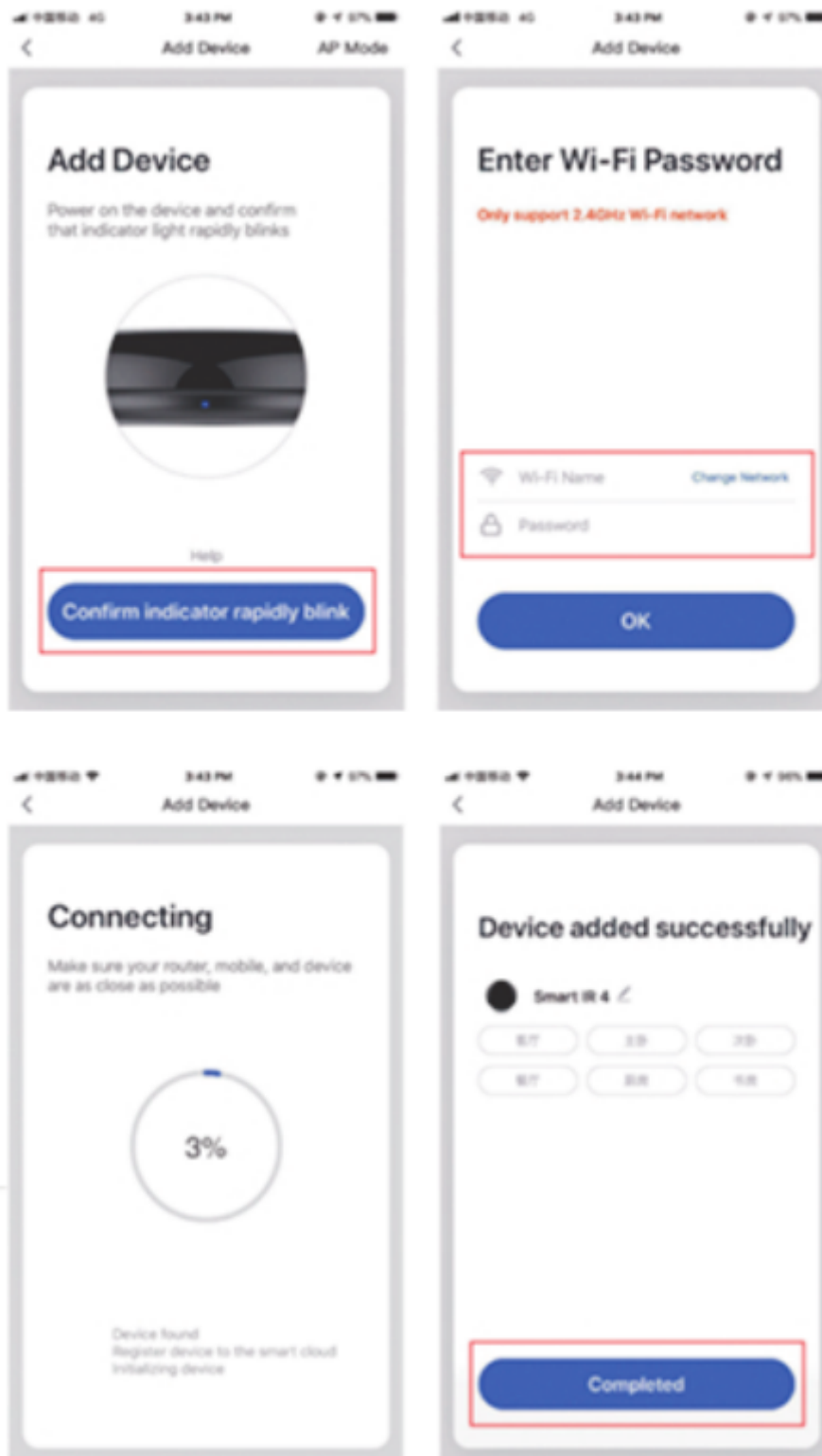
Conectați dispozitivul la sursa de alimentare, asigurându-vă în același timp că telefonul este conectat la banda WiFi de 2,4 GHz.

Adăugați dispozitivul

- Deschideți aplicația „Nous Smart Home” și faceți clic pe „Adăugați dispozitiv” sau „+”;
- Selectați „Remote Controller” în „Device List” și adăugați dispozitivul

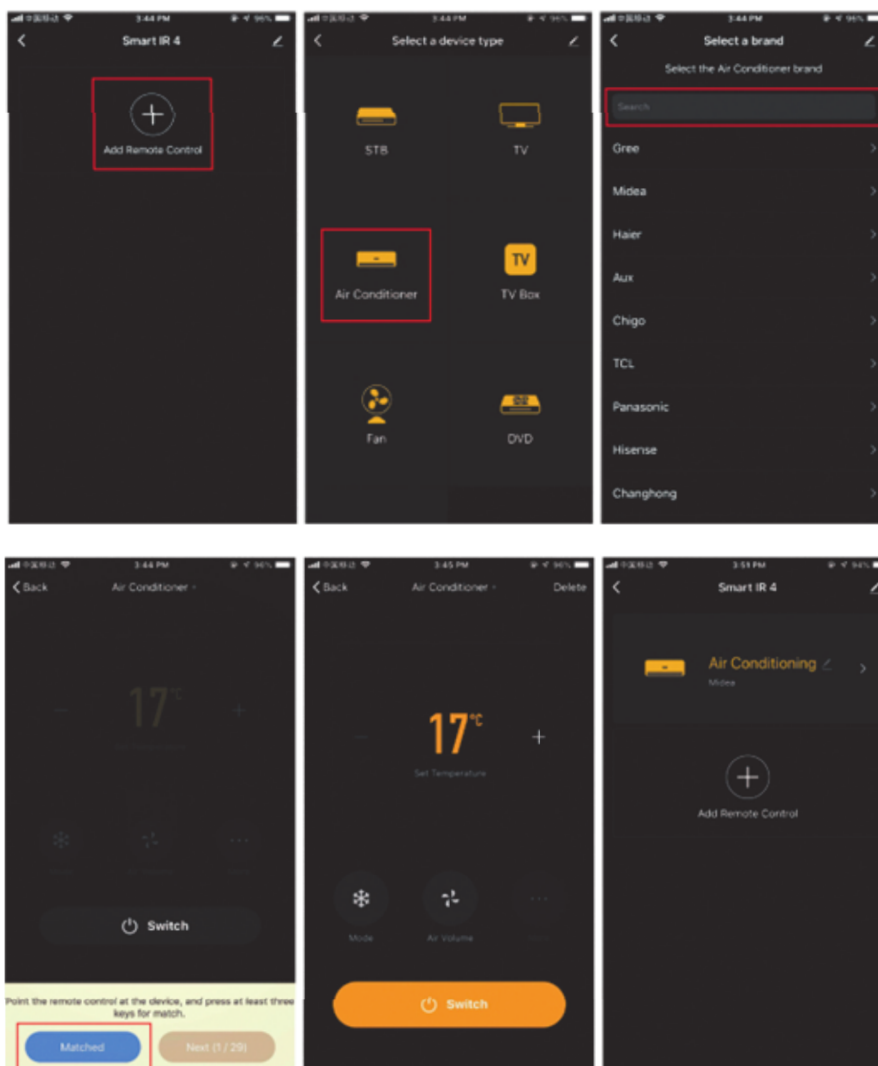
Resetare rețea (mod implicit)

- Apăsați și mențineți apăsat butonul de resetare mai mult de 5 secunde până când indicatorul de rețea clipește. Urmați instrucțiunile APP pentru a adăuga dispozitiv;
- Accesați pagina „Adăugați dispozitiv” și faceți clic pe butonul „Confirmați că indicatorul clipește”; introduceți parola WI-FI;
- Conectați dispozitivul (dispozitivul nu poate fi întrerupt atunci când este conectat), faceți clic pe butonul „End” după ce dispozitivul este adăugat cu succes;
- Dispozitivul poate fi găsit în lista My Home odată ce dispozitivul a fost adăugat cu succes.



Adăugați o telecomandă fixă

Adăugând telecomandă electrică de clasă fixă, cum ar fi telecomandă pentru aer condiționat, telecomandă TV, telecomandă set-top box etc., pe baza clasificării existente, această metodă de adăugare a telecomenzii este simplă și rapidă, dar limitată de datele codului bazei de date . Nu poate garanta că aparatul electric poate fi controlat 100% de telecomanda cu infraroșu. Este posibil ca aparatul să nu poată suporta controlul.



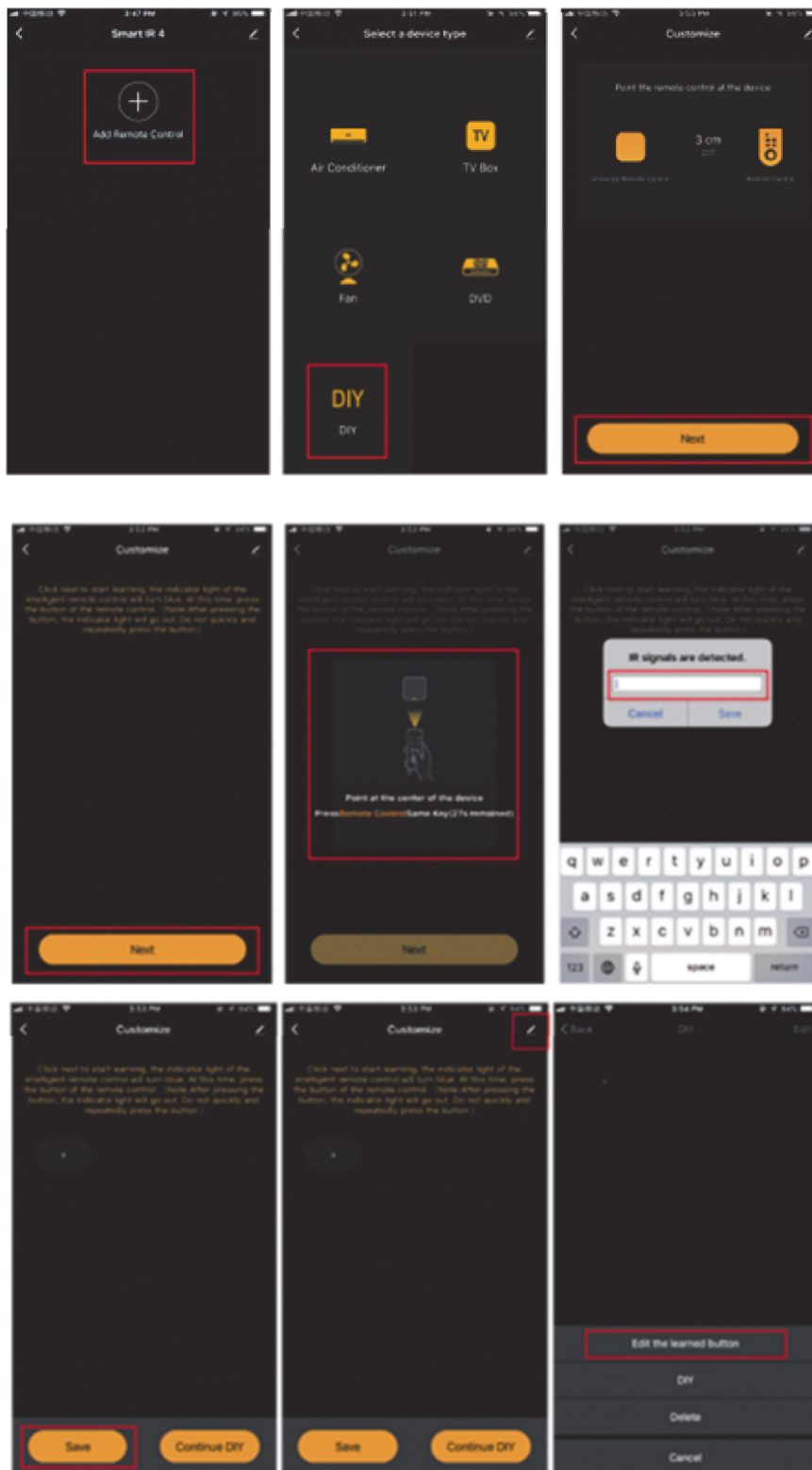
Resetarea rețelei (modul de compatibilitate)

- Apăsați și mențineți apăsat butonul de resetare mai mult de 5 secunde, indicatorul luminos clipește albastru și intră în starea intermitent;
- apăsați și mențineți apăsat butonul de resetare mai mult de 5 secunde pentru a intra în modul bliț lent și urmați instrucțiunile APP pentru a adăuga echipament;
- Accesați pagina „Adăugați dispozitiv” și faceți clic pe butonul „Confirmați că indicatorul clipește”; introduceți parola WI-FI;
- Conectați dispozitivul (dispozitivul nu poate fi întrerupt atunci când este conectat), faceți clic pe butonul „End” după ce dispozitivul este adăugat cu succes;
- Dispozitivul poate fi găsit în lista My Home odată ce dispozitivul a fost adăugat cu succes.

Funcția DIY

Dacă nu puteți găsi telecomanda pentru controlul aparatului prin cele două metode de mai sus, puteți utiliza funcția de învățare (DIY) pentru a obține capacitatea de telecomandă inteligentă de a controla aparatul.

- Când este emis infraroșu, indicatorul luminos clipește pentru a indica funcționarea normală.
- Tubul de lansare cu infraroșu se află în zona de deasupra indicatorului luminos. Vă rugăm să îndreptați telecomanda dispozitivului la 3 cm distanță către zona indicatoare când învățați (DIY).



* Această traducere poate fi inexactă deoarece a fost făcută cu serviciul de traducere Google