

# NÁVOD NA POUŽITIE

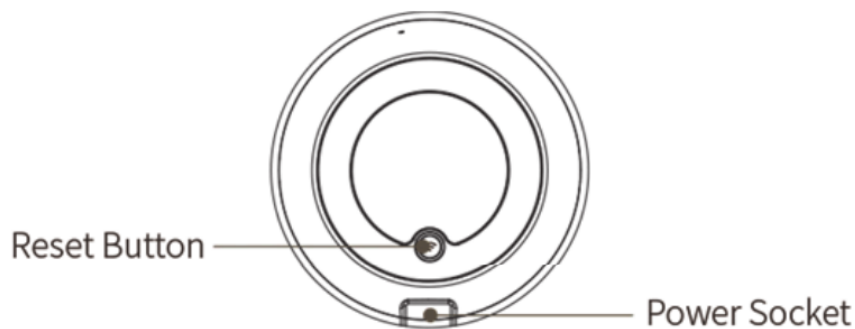
## WiFi Smart Remote IR ovládač L5

Budete potrebovať aplikáciu Nour Smart Home. Naskenujte QR kód alebo si ho stiahnite z [priameho odkazu](#)



### Predstavenie výrobku

Používatelia môžu vytvoriť scénu inteligentnej aplikácie bežných domácich spotrebičov pridaním inteligentného diaľkového ovládača.



### Používanie zariadenia

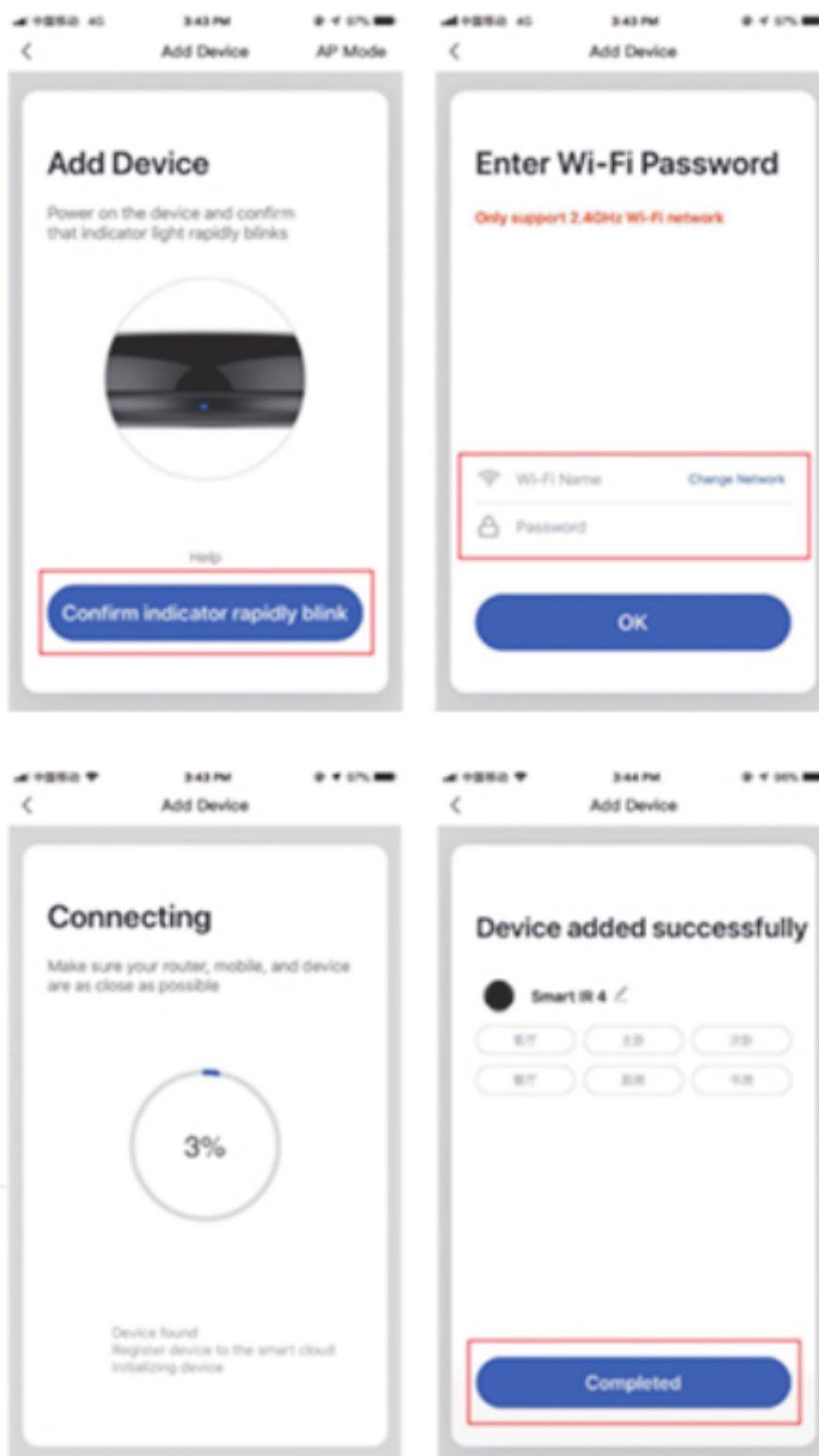
Pripojte zariadenie k zdroju napájania a uistite sa, že je telefón pripojený k WiFi v pásme 2,4 GHz.

### Pridajte zariadenie

- Otvorte aplikáciu „Nour Smart Home“ a kliknite na „Pridať zariadenie“ alebo „+“;
- Vyberte "Diaľkový ovládač" v "Zoznam zariadení" a pridajte zariadenie

### Obnovenie siete (predvolený režim)

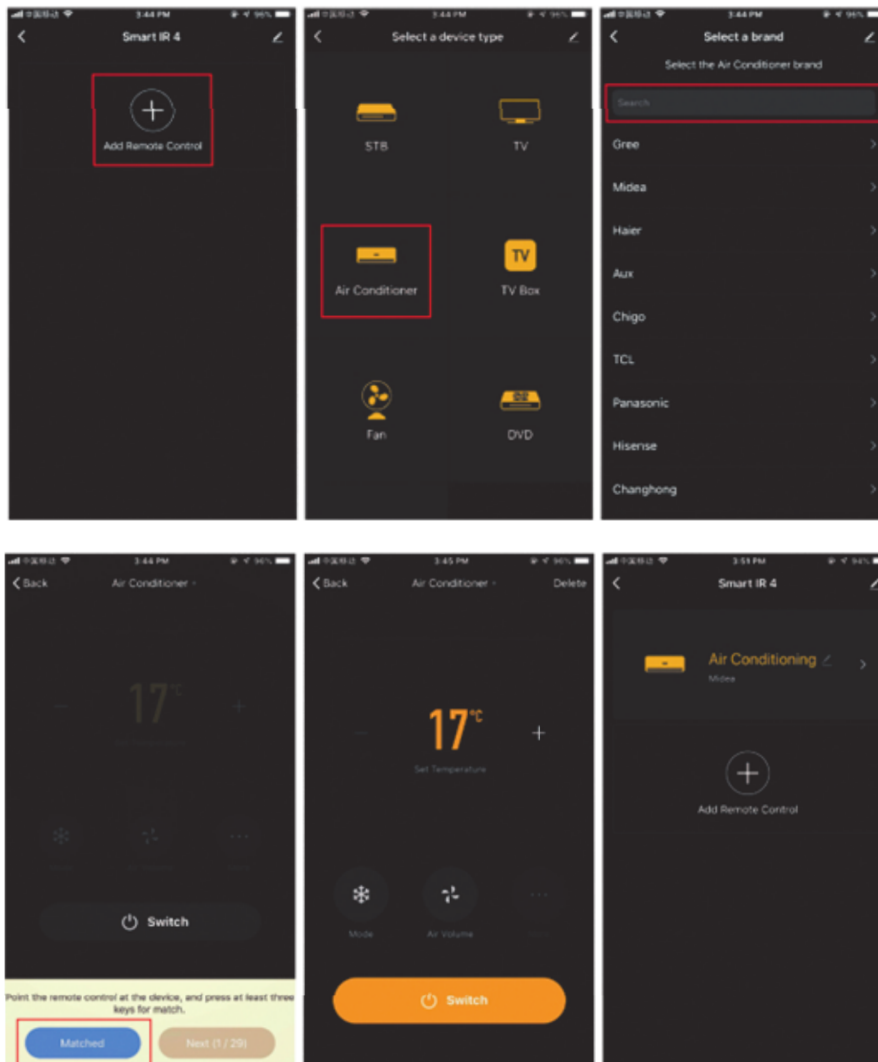
- Stlačte a podržte tlačidlo reset na viac ako 5 sekúnd, kým nezačne blikať indikátor siete. Postupujte podľa pokynov APP na pridanie zariadenia;
- Prejdite na stránku „Pridať zariadenie“ a kliknite na tlačidlo „Potvrdiť, že indikátor bliká“; zadajte heslo WI-FI;
- Pripojte zariadenie (zariadenie sa pri pripojení nedá prerušiť), po úspešnom pridaní zariadenia kliknite na tlačidlo „Koniec“;
- Po úspešnom pridaní zariadenia nájdete zariadenie v zozname Môj domov.



## Pridajte pevné diaľkové ovládanie

Pridaním elektrického diaľkového ovládania pevnej triedy, ako je diaľkové ovládanie klimatizácie, diaľkové ovládanie televízora, diaľkové ovládanie set-top boxu atď., Na základe existujúcej klasifikácie je tento spôsob pridávania diaľkového ovládania jednoduchý a rýchly, ale obmedzený údajmi databázy kódov. .

Nemôže zaručiť, že elektrický spotrebič bude možné 100% ovládať infračerveným diaľkovým ovládačom. Spotrebič nemusí podporovať ovládanie.



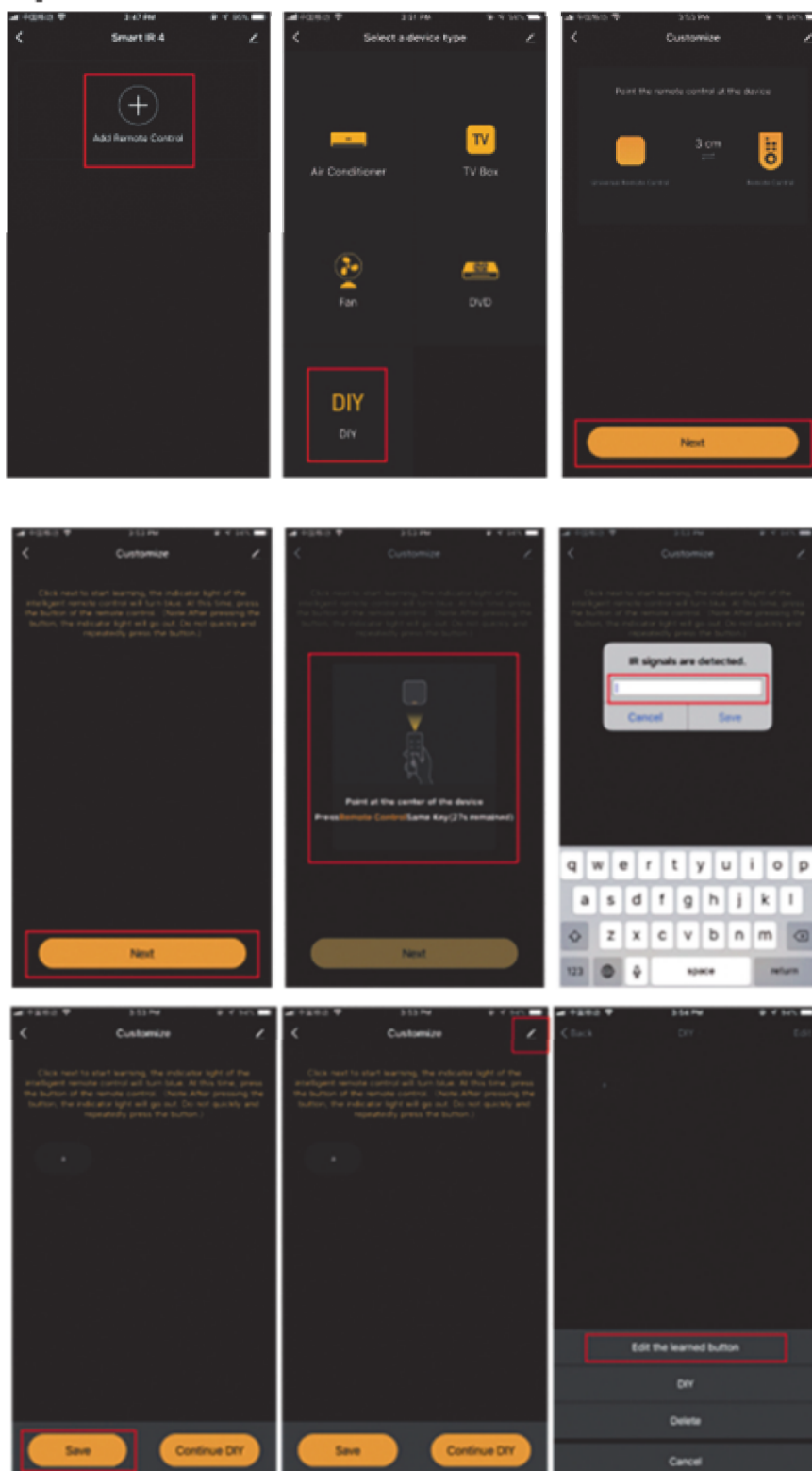
### Obnovenie siete (režim compatibility)

- Stlačte a podržte tlačidlo reset na viac ako 5 s, kontrolka začne blikať na modro a prepne sa do blikajúceho stavu;
- stlačte a podržte tlačidlo reset na viac ako 5 sekúnd, aby ste vstúpili do režimu pomalého blesku, a podľa pokynov APP pridajte vybavenie;
- Prejdite na stránku „Pridať zariadenie“ a kliknite na tlačidlo „Potvrdiť, že indikátor blinká“; zadajte heslo WI-FI;
- Pripojte zariadenie (zariadenie sa pri pripojení nedá prerušiť), po úspešnom pridaní zariadenia kliknite na tlačidlo „Koniec“;
- Po úspešnom pridaní zariadenia nájdete zariadenie v zozname Môj domov.

### Funkcia DIY

Ak nemôžete nájsť diaľkový ovládač na ovládanie spotrebiča pomocou vyššie uvedených dvoch spôsobov, môžete použiť funkciu učenia (DIY), aby ste získali schopnosť inteligentného diaľkového ovládača ovládať spotrebič.

- Keď je vyžarované infračervené svetlo, kontrolka bliká, čím signalizuje normálnu prevádzku.
- Infračervená odpaľovacia trubica je v oblasti nad kontrolkou. Pri učení (DIY) nasmerujte diaľkové ovládanie zariadenia 3 cm na oblasť indikátora.



\* Tento preklad môže byť nepresný, pretože bol vytvorený pomocou služby prekladača Google